



ANADOLU ÜNİVERSİTESİ
AÇIKÖĞRETİM FAKÜLTESİ
BA - AÇIKÖĞRETİM OKULLARI

T.C. MİLLİ EĞİTİM BAKANLIĞI
Hayat Boyu Öğrenme Genel Müdürlüğü
AÇIKÖĞRETİM LİSESİ – BATI AVRUPA PROGRAMI
2015-2016 ÖĞRETİM YILI I. DÖNEM SINAVI

3. OTURUM Cumartesi 13:00
TEST GRUBUNUZ

B

0103

ÖĞRENCİNİN

SOYADI :

ADI :

TC KİMLİK NO / ÖĞRENCİ NO :

SINAV SALON NO : SIRA NO:

İMZA:

Sınavla ilgili tüm kuralları okudum, anladım, kabul ediyorum.

SINAV İÇERİĞİ

| Testin Adı | Soru Sayısı | Sayfa No | Testin Adı | Soru Sayısı | Sayfa No |
|--------------------------------|-------------|----------|--------------------------|-------------|----------|
| DİN KÜLTÜRÜ VE AHLAK BİLGİSİ 3 | 20 | 02 | SEÇMELİ TARİH 4 | 20 | 28 |
| TARİH 5 | 20 | 04 | HZ. MUHAMMED'İN HAYATI 2 | 20 | 30 |
| COĞRAFYA 1 | 20 | 06 | HZ. MUHAMMED'İN HAYATI 3 | 20 | 32 |
| COĞRAFYA 3 | 20 | 08 | SEÇMELİ DİL VE ANLATIM 4 | 20 | 34 |
| MATEMATİK 3 | 20 | 10 | SEÇMELİ DİL VE ANLATIM 8 | 20 | 36 |
| SOSYOLOJİ 1 | 20 | 13 | ALMANCA 1 | 20 | 38 |
| DİL VE ANLATIM 6 | 20 | 15 | İNGİLİZCE 1 | 20 | 41 |
| TÜRK EDEBİYATI 6 | 20 | 17 | FRANZIZCA 1 | 20 | 44 |
| KİMYA 1 | 20 | 19 | ALMANCA 5 | 20 | 46 |
| BİYOLOJİ 7 | 20 | 21 | İNGİLİZCE 5 | 20 | 49 |
| MATEMATİK 7 | 20 | 23 | FRANZIZCA 5 | 20 | 52 |
| İŞLETME 1 | 20 | 26 | | | |

SINAVDA UYULMASI GEREKEN ÖZEL KURALLAR

1. Bu kitapçıkta yer alan her bir test için cevaplama süresi **30** dakika, toplam süre **150** dakikadır.
2. Öğrenciler sınavın ilk 30 dakikası ve son 5 dakikası içinde sınavlarını tamamlasalar bile salonu terk edemezler. Sınavın başlamasını izleyen ilk 15 dakikadan sonra hiçbir öğrenci sınava alınmaz.
3. Yanlış cevaplarınız dikkate alınmayacaktır. Bu nedenle kitapçığındaki tüm sorular için size doğru gelen seçeneği işaretleyerek cevapsız soru bırakmamanız yararınıza olacaktır.
4. Sınav sırasında hesap makinesi kullanabilirsiniz. Ancak, kullanacağınız makinede alfabetik tuş takımının (A, B, C, ..., Y, Z), program yapılmasına, saklanmasına ve çalıştırılmasına imkân veren EXE, STORE, RUN vb. tuşlar bulunamaz.

"Sınavda Uygulanacak Genel Kurallar" soru kitapçığının arka sayfasında yer almaktadır. Bu kuralları da mutlaka dikkatlice okuyunuz.

Anadolu Üniversitesi tarafından hazırlanmış olan bu testlerin her hakkı saklıdır. Hangi amaçla olursa olsun, testlerin tamamının veya bir kısmının Anadolu Üniversitesi'nin yazılı izni olmadan kopya edilmesi, fotoğraflarının çekilmesi, herhangi bir yolla çoğaltılması, yayımlanması ya da kullanılması yasaktır. Bu yasağa uymayanlar gerekli cezai sorumluluğu ve testlerin hazırlanmasındaki mali külfeti peşinen kabullenmiş sayılır.

1. Allah'a saygı ile boyun eğmek ve emirlerine itaat etmeye ne ad verilir?

- A) İbadet
- B) İman
- C) Fitrat
- D) Ahlâk

2. İmandan sonra yapılması gereken ilk ve en önemli farz aşağıdakilerden hangisidir?

- A) Oruç tutmak
- B) Namaz kılmak
- C) Hacca gitmek
- D) Zekat vermek

3. Allah'ın yaratma sıfatına ne ad verilir?

- A) Tekvin
- B) Tevsir
- C) Rahmet
- D) Tevhid

4. Többenin kaç şartı vardır?

- A) 2
- B) 3
- C) 4
- D) 5

5. Okunan Kur'anı Kerim'i dinlemek aşağıdakilerden hangisine bir örnektir?

- A) Farz
- B) Vacip
- C) Sünnet
- D) Mubah

6. Kur'an-ı Kerim'in tercümesine ne ad verilir?

- A) Sünnet
- B) Kıyas
- C) Meal
- D) İcma

7. Kur'an-ı Kerim hangi melek aracılığıyla gönderilmiştir?

- A) Cebrail
- B) Azrail
- C) Mikail
- D) İsrail

8. Aşağıdakilerden hangisi Hz. Muhammed'in özelliklerinden biri değildir?

- A) Zamanı iyi değerlendirmesi
- B) Lüksü ve israfı sevmesi
- C) Verdiği sözde durması
- D) Hoşgörülü olması

9. Kur'an-ı Kerim'de kaç ayet vardır?

- A) 2222
- B) 3300
- C) 4444
- D) 6666

10. Tövbe nedir?

- A) Allah'a saygı ile boyun eğmek ve emirlerine itaat etmek
- B) İşlenmiş bir günaha pişman olup, bir daha işlemeyeceğine dair Allah'a söz vermek ve af dilemek
- C) Dinin yasak ettiği şeylerden sakınıp, buyurduklarını yerine getirmek
- D) Allah'a, Allah'ın peygamberlerimize bildirdiği tüm bilgilere şüphe etmeden inanmak

11. İkinci namazı kaç rekattır?

- A) 2
- B) 4
- C) 6
- D) 8

12. Aşağıdakilerden hangisi farz namazlarından biri değildir?

- A) Sabah namazı
- B) Vitr namazı
- C) İkinci namazı
- D) Cenaze namazı

13. Hacca gidenlerin özel giyim şekline ne ad verilir?

- A) Tavaf
- B) Vakfe
- C) Sa'y
- D) İhram

14. Hz. Muhammed'e "Muhammedül Emin" ismi hangi özelliğinden dolayı verilmiştir?

- A) Güvenilir olması
- B) Sabırlı olması
- C) Alçakgönüllü olması
- D) Yardımsever olması

15. Hz. Muhammed kaç yılları arasında yaşamıştır?

- A) 532-581
- B) 551-602
- C) 571-632
- D) 584-622

16. Kendisine kitap gönderilen peygamberlere ne ad verilir?

- A) Resul
- B) Nebi
- C) Veli
- D) Sahabe

17. Hz. Muhammed nerede vefat etmiştir?

- A) Mekke
- B) Kudüs
- C) Umman
- D) Medine

18. Haccın kaç şartı vardır?

- A) 1
- B) 2
- C) 3
- D) 4

19. "Sırat-ı Müstakim" in kelime anlamı nedir?

- A) Güzel ahlâk
- B) Allah'ın birliği
- C) Müjdeli haber
- D) Doğru yol

20. Kur'an da kaç sure vardır?

- A) 100
- B) 110
- C) 114
- D) 120

1. Aşağıdakilerden hangisi Orta Asya Türk göçlerinin sonuçlarından biri değildir?
- A) Türk tarihinin belli bir bölgede bir bütün halinde incelenmesini kolaylaştırmıştır.
B) Kavimler Göçü gibi dünya tarihine yön veren önemli olaylara zemin hazırlamıştır.
C) Türk topluluklarının göç ettikleri bölgelerde yeni devletler kurmaları Türk kültürünün yayılmasına neden olmuştur.
D) Türk göçleri, Asya ile Avrupa'nın siyasi ve kültürel yapısında önemli değişikliklere neden olmuştur.
2. Anav kültürü ile ilgili aşağıdaki ifadelerden hangisi yanlıştır?
- A) Bakırdan süs eşyaları yapılmıştır.
B) Dört tekerlekli arabalar ve keçeden Türk çadırları ilk defa bu kültürde ortaya çıkmıştır.
C) Koyun, sığır gibi hayvanlar beslenip, çiftçilik yapılmıştır.
D) Güneşte kurutulmuş tuğlalardan yapılan evlerde oturulmuştur.
3. İskitler ile ilgili aşağıdaki ifadelerden hangisi yanlıştır?
- A) İskitlerde tek tanrılı bir din anlayışı vardı.
B) İskitler maden işlemekte ustaydılar.
C) Üzengi ilk defa İskitler tarafından kullanılmıştır.
D) İskitler ata binmekte çok başarılıydılar.
4. Avrupa Hun hükümdarı Attila, Margos Barışı (434) ve Anatolyos Barışı (447) antlaşmalarını aşağıdaki devletlerden hangisi ile yapmıştır?
- A) Memlük
B) Hazarlar
C) Ceneviz
D) Bizans
5. Aşağıdakilerden hangisi Türk adını ilk kez devlet adı olarak kullanmıştır?
- A) Avarlar
B) Kök Türkler
C) Uygurlar
D) Akhunlar
6. Kaşgarlı Mahmut, "Divân-ı Lûgat-it Türk" adlı eserinde, Türk adının hangi anlama geldiğini belirtmiştir?
- A) Kanun nizam sahibi
B) Olgunluk çağı
C) Türemek
D) Çoğalmak
7. Böğü Kağan ile ilgili aşağıdaki ifadelerden hangisi yanlıştır?
- A) Mani dinine ait ülkesindeki bütün tapınakları yıktırmıştır.
B) Uygurlar en parlak dönemlerini onun hükümdarlık zamanında yaşamıştır.
C) Tung Baga Tarkan tarafından 780 yılında öldürülmüştür.
D) 762'de Tibetlilerin saldırılarına ve isyancılara karşı Çin imparatorunu korumak amacıyla Çin'e sefer yapmıştır.
8. Türk tarihinde ilk düzenli ordu teşkilatı aşağıdaki hükümdarlardan hangisi tarafından kurulmuştur?
- A) I. Murat
B) Timur
C) Attila
D) Mete
9. İstanbul'u ilk defa kuşatan Türk kavmi aşağıdakilerden hangisidir?
- A) Sabarlar
B) Avarlar
C) Hazarlar
D) Uygurlar
10. Dünyanın en uzun destanı olarak bilinen Manas Destanı aşağıdaki devletlerden hangisine aittir?
- A) Kırgızlar
B) Hazarlar
C) Avarlar
D) Türgişler

11. Türk tarihinde Museviliği kabul eden ilk ve tek Türk Devleti aşağıdakilerden hangisidir?
- A) Avarlar
B) Kırgızlar
C) Hazarlar
D) Uygurlar
12. Aşağıdakilerden hangisi İlk Türk Devletleri'nde devlet işlerinin görüşülüp karara bağlandığı meclise verilen adlardan biri değildir?
- A) Kurultay
B) Toy
C) Kengeş
D) Tutuk
13. Türeyiş ve Göç Destanları aşağıdaki devletlerden hangisine aittir?
- A) Kırgızlar
B) Avarlar
C) Türgişler
D) Uygurlar
14. İlk Türk Devletleri'nde hükümdarın eşine ne ad verilir?
- A) Emçi (Otacı)
B) Hatun (Katun)
C) Ataman (İnal)
D) İlteber (Erkin)
15. Aşağıdakilerden hangisi ilk Türk Devletleri'ndeki egemenlik sembollerinden biri değildir?
- A) Taht
B) Sorguç
C) Balbal
D) Yay
16. İlk Türk Devletleri'nde toplumsal yapının en alt birimini aşağıdakilerden hangisi oluşturur?
- A) Boy
B) Bodun
C) Urug
D) Oguş
17. İlk Türk Devletleri'nde yöneticiler ile halk arasında karşılıklı görev ve sorumlulukları belirten yazılı olmayan anlaşmaya ne ad verilir?
- A) Ülüş
B) Tutuk
C) Tüz
D) Emçi
18. Çin'i sürekli baskı altında tutmak amacıyla Çin'e kırk altı sefer yapan II. Kök Türk hükümdarı aşağıdakilerden hangisidir?
- A) Kapgan Kağan
B) Kutluk Kağan
C) Tardu Kağan
D) Ta-lo-pien Kağan
19. Moğolların devlet yönetiminde yönetici, komutan, öğretmen ve teknik eleman olarak görev yapmış Türk kavmi aşağıdakilerden hangisidir?
- A) Türgişler
B) Tolunoğulları
C) Uygurlar
D) Hazarlar
20. Orta Asya Türk tarihine ait bilgilere en fazla aşağıdaki devletlerden hangisinin kaynaklarında rastlanır?
- A) Çin
B) ABD
C) Almanya
D) Fransa

1. Alp Dağları ve başlıca sıradağların oluştuğu, Atlas ve Hint Okyanuslarının ortaya çıktığı jeolojik zaman aşağıdakilerden hangisidir?
 - A) Mezozoik
 - B) Neozoik
 - C) Prekambrien
 - D) Paleozoik
2. İnsanın yaşam alanı içinde bulunduğu ortama ne ad verilir?
 - A) Dağ
 - B) Orman
 - C) Tarla
 - D) Doğal çevre
3. Ekinoks nedir?
 - A) Akarsuların akış hızıdır.
 - B) En uzun gündür.
 - C) Dünyanın her yerinde gece ve gündüz sürelerinin birbirine eşit olmasıdır.
 - D) Dünyanın şeklidir.
4. Nüfus yoğunluğu, nüfus dağılışı ve insanların kültürlerine ait bilgileri içeren harita türü aşağıdakilerden hangisidir?
 - A) Fiziki harita
 - B) Siyasi harita
 - C) Ekonomi haritası
 - D) Beşeri harita
5. Yer kabuğu üzerinde ağır ağır gelişen ve geniş alanları kapsayan yükselme ve alçalma hareketlerine ne ad verilir?
 - A) Orojenez
 - B) Epirojenez
 - C) Deprem
 - D) Volkanizma
6. Ankara ve Kırıkkale arasındaki gerçek uzaklık 100 km'dir. Bu uzaklık 1/1.000.000 ölçekli bir harita üzerinde kaç cm ile gösterilir?
 - A) 10
 - B) 15
 - C) 20
 - D) 25
7. İklim ve iklim elemanlarını inceleyen bilim dalı aşağıdakilerden hangisidir?
 - A) Jeomorfoloji
 - B) Hidrografya
 - C) Biyocoğrafya
 - D) Klimatoloji
8. Dünyanın, Güneş çevresinde gerçekleştirdiği bir tam tura ne ad verilir?
 - A) Yıl
 - B) Hafta
 - C) Gün
 - D) Ay
9. Akarsuyun içinde aktığı oluğa ne ad verilir?
 - A) Akarsu ağı
 - B) Ağız
 - C) Kaynak
 - D) Yatak
10. Paralellerle ilgili aşağıdaki ifadelerden hangisi yanlıştır?
 - A) 90'ı kuzey yarım kürede, 90'ı güney yarım kürededir.
 - B) Kutuplarda birleşirler.
 - C) İki paralel arasındaki uzaklığa bir enlem derecesi denir.
 - D) Toplam 180 paralel vardır.
11. İki ardışık meridyen arasındaki yerel saat farkı kaç dakikadır?
 - A) 4
 - B) 5
 - C) 6
 - D) 7
12. Kutup noktalarından eşit uzaklıktaki noktaları birleştiren, dünyayı eşit iki parçaya bölen ve çevresi yaklaşık 40.000 km olan hayali çizgiye ne ad verilir?
 - A) Meridyen
 - B) Paralel
 - C) Ekvator
 - D) Greenwich
13. Dünyanın katı kabuğu olan taş küre aşağıdakilerden hangisidir?
 - A) Hidrosfer
 - B) Biyosfer
 - C) Atmosfer
 - D) Litosfer
14. Bilinen ilk Türk haritasını kim çizmiştir?
 - A) Umur Bey
 - B) Kaşgarlı Mahmut
 - C) İbrahim Reis
 - D) Piri Reis

15. Asya ve Avustralya'nın Büyük Okyanus kıyılarında oluşan rüzgarla ne ad verilir?

- A) Sam
- B) Hamsin
- C) Tayfun
- D) Lodos

16. Dünya üzerinde bir yeri belirtebilmek için kullanılan yöntem ne ad verilir?

- A) Ekvator
- B) Koordinat sistemi
- C) Kutup
- D) Geoit

17. Dağlarla çevrelenmiş şekilde bir alana soğuk havanın çökmesiyle, bu alanın aynı yüksekliğe sahip başka bir alandan daha soğuk olmasına ne ad verilir?

- A) Yükselti etkisi
- B) Dağ doğrultusunun etkisi
- C) Çanak alan etkisi
- D) Deniz akıntılarının etkisi

18. Güney Hindistan, Güney Çin, Güneydoğu Asya gibi bölgelerde görülen iklim aşağıdakilerden hangisidir?

- A) Çöl iklimi
- B) Tundra iklimi
- C) Muson iklimi
- D) Tropikal iklim

19. Aşağıdakilerden hangisi harita çiziminde kullanılan projeksiyon tiplerinden biri değildir?

- A) Köşeli projeksiyon
- B) Silindir projeksiyon
- C) Düzlem projeksiyon
- D) Konik projeksiyon

20. Haritanın konusunu ve kapsadığı alanı içeren unsura ne ad verilir?

- A) Harita başlığı
- B) Harita yönü
- C) Harita lejantı
- D) Harita ölçeği

1. Eski göl tabanlarında killi ve kireçli depolar üzerinde oluşan toprak türü aşağıdakilerden hangisidir?
- A) Regoseller toprak
B) Vertisoller toprak
C) Litoseller toprak
D) Laterit toprak
2. Köylerin kurulduğu, tarım ve hayvancılık yapanlarla zanaatkarlar arasında takas yoluyla ticaretin yapıldığı çağ aşağıdakilerden hangisidir?
- A) Neolitik Çağ
B) Mezolitik Çağ
C) Kalkolitik Çağ
D) Paleolitik Çağ
3. Selçuklular zamanında kervansarayların yaygınlaşması hangi ekonomik faaliyetin önem kazanmaya başladığını gösterir?
- A) Endüstri
B) Ticaret
C) Tarım
D) Hayvancılık
4. Aşağıdakilerden hangisi Karadeniz bölgesinde yer alan ovalardan biri değildir?
- A) Aşkale
B) Taşköprü
C) Ladik
D) Merzifon
5. Aşağıdakilerden hangisi Türkiye'de akarsuların aşındırmasıyla oluşan yeryüzü şekillerinden biri değildir?
- A) Kanyon vadi
B) Menderes
C) Kırgıbayır
D) Irmak adası
6. Bol miktarda kireç içeren kaynak aşağıdakilerden hangisidir?
- A) Artezyen
B) Fay
C) Karstik
D) Gayzer
7. Soğuğa dayanıklı otsu bitki topluluklarından oluşan bitki örtüsüne ne ad verilir?
- A) Tayga
B) Savan
C) Step
D) Tundra
8. Aşağıdakilerden hangisi nüfusun dağılımını etkileyen beşeri faktörlerden biri değildir?
- A) Su kaynakları
B) Ulaşım
C) Sanayi
D) Tarım
9. Kömür, tebeşir ve mercan kaya hangi kayaç türündendir?
- A) Metamorfik kayaç
B) Kimyasal tortul kayaç
C) Organik tortul kayaç
D) Fiziksel tortul kayaç
10. Aşağıdakilerden hangisi birbirine yaklaşan levhalardan biri değildir?
- A) Pasifik levhası – Hindistan levhası– Avusturalya levhası
B) Kokos levhası – Pasifik levhası
C) Avrasya levhası – Pasifik levhası
D) Kuzey Amerika levhası – Pasifik levhası
11. Kömür taşının başkalaşmasıyla oluşan kayaç türü aşağıdakilerden hangisidir?
- A) Granit
B) Kalker
C) Gnays
D) Elmas

12. Aşağıdakilerden hangisi dünyada nüfus yoğunluğunun fazla olduğu yerlerden biridir?

- A) Nil havzası
- B) Dönenceler çevresi
- C) Kongo havzası
- D) Amazon havzası

13. Volkanlardan çıkan ince boyutlu malzemelerin oluşturduğu kayalara ne ad verilir?

- A) Tortul
- B) Polye
- C) Konglomera
- D) Tüf

14. Aşağıdakilerden hangisi jeotermal bölgelerin bulunduğu ülkelerden biri değildir?

- A) Japonya
- B) Filipinler
- C) Kanada
- D) Fas

15. Aşağıdakilerden hangisi Türkiye'nin işçi göçü vermesinin nedenlerinden biri değildir?

- A) İşsizlik
- B) Hızlı nüfus artışı
- C) Kırsal kesimdeki gelirin düşüklüğü
- D) Ülkeler arasındaki gelişmişlik farkı

16. Aşağıdakilerden hangisi Türkiye'nin özel konumunun sonuçlarından biri değildir?

- A) Asya ve Avrupa kıtaları arasında köprü konumundadır.
- B) Üç kıtanın birbirine yaklaştığı yeredir.
- C) Yüzey şekilleri kısa mesafede farklılık gösterir.
- D) Güneyden kuzeye gidildikçe gece-gündüz süreleri arasındaki fark artar.

17. Aşağıdakilerden hangisi göçün doğal nedenlerinden biri değildir?

- A) Erozyon
- B) Ulaşım
- C) Kuraklık
- D) Heyelan

18. Aşağıdakilerden hangisi gelişmemiş ülkelerin özelliklerinden biri değildir?

- A) Milli gelirin düşük olması
- B) Nüfus artış hızının fazla olması
- C) Nüfusun çoğunluğunun hizmet sektöründe çalışması
- D) Tarım ürünleri ihraç etmesi

19. Aşağıdaki ülkelerden hangisinde volkanik göllere rastlanmaz?

- A) Türkiye
- B) Kanada
- C) Yeni Zelanda
- D) Şili

20. Aşağıdakilerden hangisi Türkiye'de az yağış alan yerlerden biri değildir?

- A) Çoruh – Kelkit vadisi
- B) Hakkâri çevresi
- C) Tuz gölü çevresi
- D) Konya ovası

1. Bir A kutusunda 2 siyah, 2 beyaz top, B kutusunda 2 siyah, 1 beyaz top bulunmaktadır. Kutulardan biri rastgele seçiliyor ve içinden rastgele bir top çekiliyor. Çekilen topun siyah olma olasılığı kaçtır?

- A) $\frac{7}{12}$
 B) $\frac{7}{10}$
 C) $\frac{7}{8}$
 D) $\frac{7}{6}$

2. $\frac{6!-5!}{5!-4!}$ ifadesinin eşiti aşağıdakilerden hangisidir?

- A) $\frac{25}{8}$
 B) $\frac{25}{6}$
 C) $\frac{25}{4}$
 D) $\frac{25}{2}$

3. Bir madeni para ve bir zar atılıyor. Madeni paranın yazı veya zarın tek sayı gelme olasılığı kaçtır?

- A) $\frac{1}{2}$
 B) $\frac{3}{5}$
 C) $\frac{2}{3}$
 D) $\frac{3}{4}$

4. Herhangi üçü doğrusal olmayan 5 nokta kaç tane çokgen oluşturur?

- A) 14
 B) 16
 C) 18
 D) 20

5. f bir çift fonksiyon ve $2f(x) = 3x - f(-x)$ ise $f(5)$ kaçtır?

- A) 5
 B) 6
 C) 7
 D) 8

6. $f: \mathbb{R} \rightarrow \mathbb{R}$ ve $f(x) = \begin{cases} 3x-1, & x \geq 2 \\ x+3, & x < 2 \end{cases}$ fonksiyonu veriliyor. Buna göre $f(2) + f(-2)$ toplamı aşağıdakilerden hangisidir?

- A) 5
 B) 6
 C) 7
 D) 8

7. $f(x) = 1 - 3x$ ve $g(x) = 3x + 2$ fonksiyonları veriliyor. Buna göre $(g \circ f)(1)$ değeri kaçtır?

- A) -4
 B) -3
 C) -2
 D) -1

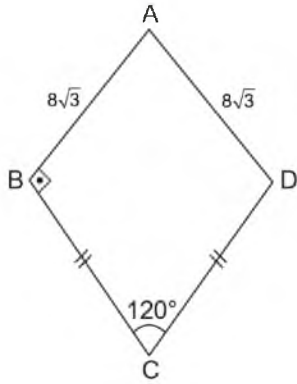
8. $f: \mathbb{R} \rightarrow \mathbb{R}$ ve $f(x) = x^2 + 3x + 2$ ve $g: \mathbb{R} \rightarrow \mathbb{R}$ $g(x) = 3x^2 - 2x + 4$ ise $(3f-2g)(1)$ değeri aşağıdakilerden hangisidir?

- A) 7
 B) 8
 C) 9
 D) 10

9. Dışbükey bir çokgenin iki iç açısının ölçüsü 150° , 125° ve diğer iç açılarının ölçüleri eşit ve 155° olduğuna göre bu çokgenin kenar sayısı kaçtır?

- A) 10
 B) 11
 C) 12
 D) 13

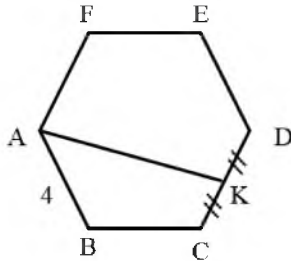
10.



Yukarıdaki ABCD deltoidinde $|BC| = |CD|$ $|AB| = |AD| = 8\sqrt{3}$ br, $m(\angle ABC) = 90^\circ$ ve $m(\angle BCD) = 120^\circ$ olduğuna göre ABCD deltoidinin alanı kaç br² dir?

- A) $64\sqrt{3}$
- B) $60\sqrt{3}$
- C) $56\sqrt{3}$
- D) $48\sqrt{3}$

11.



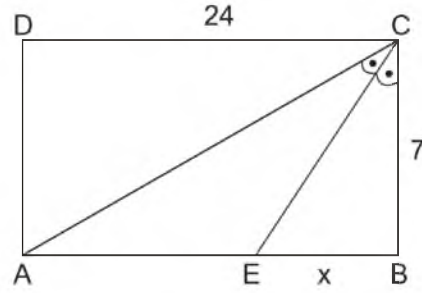
Yukarıdaki ABCDEF düzgün altıgeninde $|CK| = |DK|$ ve $|AB| = 4$ br olduğuna göre $|AK|$ uzunluğu kaç birimdir?

- A) $\sqrt{13}$
- B) $2\sqrt{13}$
- C) $4\sqrt{13}$
- D) $3\sqrt{13}$

12. Dik koordinat sisteminde A(-2,4) ve B(0,-2) noktaları olmak üzere $[AB]$ 'nin orta dikme doğrusunun denklemi aşağıdakilerden hangisidir?

- A) $x+3y+4=0$
- B) $-x-3y+4=0$
- C) $x-3y+4=0$
- D) $x+3y-4=0$

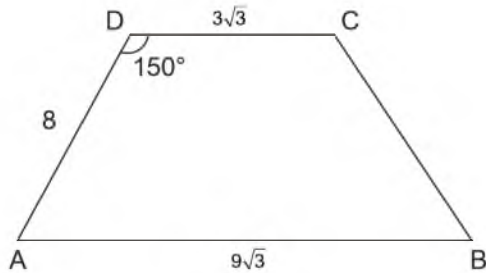
13.



Yukarıdaki şekilde verilen ABCD dikdörtgeninde $|DC| = 24$ br, $|CB| = 7$ br ve $m(\angle ACE) = m(\angle ECB)$ olduğuna göre $|EB| = x$ kaç br'dir?

- A) $\frac{17}{4}$
- B) $\frac{19}{4}$
- C) $\frac{21}{4}$
- D) $\frac{23}{4}$

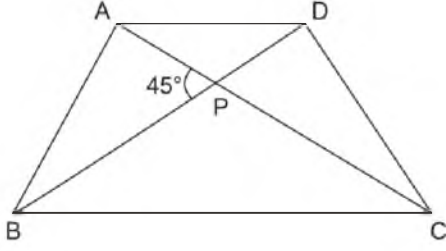
14.



ABCD yamuğunda $[AB] \parallel [CD]$, $m(\angle ADC) = 150^\circ$ $|AB| = 9\sqrt{3}$ br, $|AD| = 8$ br ve $|DC| = 3\sqrt{3}$ br ise $|CB| = x$ değeri kaçtır?

- A) $\sqrt{7}$
- B) $2\sqrt{7}$
- C) $3\sqrt{7}$
- D) $4\sqrt{7}$

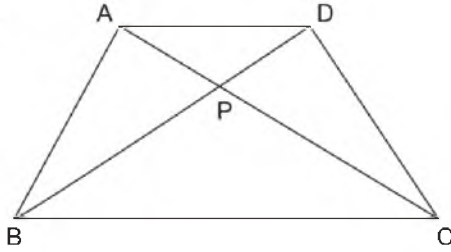
15.



Yukarıdaki ABCD dörtgeninde $|AC| = 9br$, $|BD| = 4br$ ve $m(\widehat{APB}) = 45^\circ$ ise ABCD dörtgeninin alanı kaç br^2 dir?

- A) $9\sqrt{2}$
- B) $8\sqrt{2}$
- C) $6\sqrt{2}$
- D) $4\sqrt{2}$

16.



Yukarıdaki ABCD dörtgeninde $A(APB) = 16br^2$, $A(BPC) = 12br^2$ ve $A(CPD) = 9br^2$ olduğuna göre APD üçgeninin alanı kaç br^2 dir?

- A) 16
- B) 12
- C) 10
- D) 8

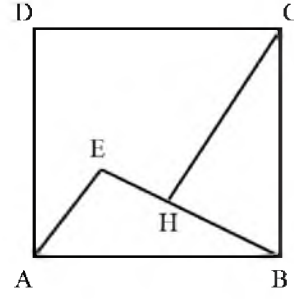
17. A(-2,2) ve B(7,-4) noktaları veriliyor. [AB]

doğru parçasını C noktası $\frac{|CA|}{|CB|} = 2$ oranında

içten böldüğüne göre C noktasının koordinatları aşağıdakilerden hangisidir?

- A) (3,-2)
- B) (3,-1)
- C) (4,0)
- D) (4,-2)

18.



Yukarıdaki ABCD karesinde $[CH] \perp [EB]$, $[EB] \perp [AE]$ $|AE| = 6$ br ve $|CH| = 12$ br olduğuna göre A(ADCHE)'nin alanı aşağıdakilerden hangisidir?

- A) 84
- B) 96
- C) 108
- D) 120

19. A(4,0) ve B(4,-8) noktalarına eşit uzaklıkta bulunan ve y-ekseni üzerinde olan C noktasının koordinatları aşağıdakilerden hangisidir?

- A) (0,4)
- B) (0,-2)
- C) (0,2)
- D) (0,-4)

20. $-2x - y = 4$ ve $3x - 2y = 8$ doğrularının kesim noktasının koordinatları aşağıdakilerden hangisidir?

- A) (2,5)
- B) (4,2)
- C) (0,-4)
- D) (1,-3)

1. Aşağıdakilerden hangisi dikey hareketliliğe örnektir?

- A) Bir köylünün şehre göç ederek işçi olarak çalışması
- B) Bir fabrikatörün yeni bir fabrika açması
- C) Bir memurun başka kuruma memur olarak atanması
- D) Bir esnafın iflas ederek işçi olması

2. I. Tümevarım
II. Tümdengelim
III. Genelleme

Yukarıdakilerden hangileri bilimsel yöntem kullanılırken yararlanılan temel akıl yürütme ilkelerindedir?

- A) Yalnız I
- B) Yalnız II
- C) I ve II
- D) II ve III

3. Gelişmiş ve kalabalık toplumlarda görülen resmi, akılcı ve çıkara dayalı ilişkilerin geçerli olduğu toplumsal grup aşağıdakilerden hangisidir?

- A) Topluluk
- B) Cemiyet
- C) Grup
- D) Klan

4. Aşağıdakilerden hangisi toplumsal olgunun özelliklerinden biri değildir?

- A) Tek tek gerçekleşmesi
- B) Genel olması
- C) Soyut olması
- D) Sayılarla ifade edilemez olması

5. Maç kuyruğunda bekleyenler ya da parkta dinlenenlerin yer aldığı grup aşağıdakilerden hangisidir?

- A) Kalabalık
- B) Toplumsal yığın
- C) Toplumsal kategori
- D) Toplumsal olay

6. Bilgi edinme sürecinde ortaya atılan, geçerliliği ve güvenilirliği bilimsel yöntemle saptanmış bilgi ve açıklama düzenine ne ad verilir?

- A) Kuram
- B) Bulgu
- C) Değer
- D) Veri

7. Aşağıdakilerden hangisi kentleşmenin doğurduğu sonuçlardan biri değildir?

- A) Gecekondulaşma
- B) Bölgeler arası dengesizlik
- C) Kültürel birleşme
- D) Çevre kirliliği

8. Aşağıdakilerden hangisi geleneklere örnektir?

- A) Türkiye'de yağlı güreş yapılması
- B) Kan davası güdülmesi
- C) Tespih çekilmesi
- D) Bayram kartı gönderilmesi

9. Aşağıdakilerden hangisi bilimsel yöntemin temel aşamalarından biri değildir?

- A) Gözlem
- B) Genelleme
- C) Varsayım
- D) Güncelleme

10. Aşağıdakilerden hangisi kazanılmış statülerden biridir?

- A) Annelik
- B) Cinsiyet
- C) Yaş
- D) Soy

11. İmparatorlukların zayıflamasıyla ortaya çıkan toplumsal düzen biçimi aşağıdakilerden hangisidir?

- A) Ataerkil
- B) Feodal
- C) Kent
- D) Aşiret

12. Belli bir coğrafyada ihtiyaçlarını karşılamak için ilişkiler kuran, birbirini etkileyen, ortak bir kültürü paylaşan insan birlikteliğine ne ad verilir?

- A) Toplum
- B) Grup
- C) Aile
- D) Millet

13. Pazar için üretiminin yapıldığı ve geçim kaynağı ücret olan işçilere ihtiyaç duyan örgütlenme biçimi aşağıdakilerden hangisidir?

- A) Lonca
- B) Konfederasyon
- C) Sendika
- D) Manüfaktür

14. Aşağıdakilerden hangisi toplumsal kontrolün temel işlevlerinden biri değildir?

- A) Toplumun refahını sağlamak
- B) Toplumun varlığını sağlamak
- C) Toplumun sürekliliğini sağlamak
- D) Toplumun bütünlüğünü sağlamak

15. Bireyi grup içinde ele alan, grup ile etkileşimini inceleyen bilim dalı aşağıdakilerden hangisidir?

- A) Psikoloji
- B) Sosyal psikoloji
- C) Sosyoloji
- D) Antropoloji

16. İnsanların göçebelikten yerleşik toplumsal düzene geçmesinin temel nedeni aşağıdakilerden hangisidir?

- A) Savaşların azalması
- B) Nüfusun artması
- C) Ticaretin gelişmesi
- D) Toprağın işlenmesi

17. Aşağıdakilerden hangisi veri toplama tekniklerinden biri değildir?

- A) Görüşme
- B) Anket
- C) Benzetim
- D) Monografi

18. Aşağıdakilerden hangisi boyların özelliklerinden biri değildir?

- A) Akraba içi evliliğin yasak olması
- B) Totemizm olarak adlandırılan bir inanca sahip olması
- C) Yöneten ve yönetilen ayrımının olmaması
- D) Yerleşik bir yaşama sahip olması

19. Topluları düşünsel açıdan gelişimini dikkate alarak "teolojik, metafizik ve pozitif" olarak ayıran düşünür aşağıdakilerden hangisidir?

- A) K. Popper
- B) K. Marx
- C) A. Comte
- D) R. Redfield

20. I. Savaş
II. İç çatışma
III. Ekonomik bunalım

Yukarıdakilerden hangileri toplumsal sapsmaların arttığı dönemlerdendir?

- A) Yalnız I
- B) I ve II
- C) II ve III
- D) I, II ve III

1. Aşağıdaki röportaj yazarı ve eseri eşleştirmelerinden hangisi yanlıştır?

- A) Mustafa Baydar - Edebiyatçılarımız Ne Diyorlar
- B) Fikret Otyam - Doğudan Gezi Notları
- C) Yaşar Kemal - Bu Diyar Baştan Başa
- D) Namık Kemal - Çukurova Yana Yana

2. Karşılıklı buluşmak, görüşmek anlamlarına gelen, ünlü kişilerin çeşitli yönlerini tanıtmak veya toplumu ilgilendiren önemli bir konuyu aydınlatmak için ünlü kişilerle, uzmanlarla yapılan görüşmeleri sorulu cevaplı aktaran yazılara ne ad verilir?

- A) Mülakat
- B) Söylev
- C) Deneme
- D) Hitabet

3. Cumhuriyet döneminin en büyük konuşmacısı aşağıdakilerden hangisidir?

- A) Halide Edip
- B) Peyami Safa
- C) Bekir Sıtkı
- D) Mustafa Kemal Atatürk

4. Ekonomistlerin yaptıkları konuşmalar hangi söylev çeşidi içerisinde yer alır?

- A) Siyasi
- B) İktisadi
- C) Hukuksal
- D) Akademik

5. Aşağıdaki türlerden hangisi tiyatro ile birlikte gelişmiştir?

- A) Röportaj
- B) Mülakat
- C) Görüşme
- D) Söylev

6. Röportajın sağlam bir düşünce ve teze dayanması yönüyle benzerlik gösterdiği tür aşağıdakilerden hangisidir?

- A) Fıkra
- B) Deneme
- C) Makale
- D) Nutuk

7. Aşağıdakilerden hangisi sözlü anlatım türlerinden biri değildir?

- A) Söylev
- B) Röportaj
- C) Deneme
- D) Mülakat

8. "Gerçek Bir Yeryüzü Cenneti Sapanca" başlıklı röportajın türü aşağıdakilerden hangisidir?

- A) Bir yeri konu alan
- B) Eşyayı konu alan
- C) Gezi yazısı
- D) Belgesel

9. Aşağıdakilerden hangisi edebiyatımızdaki tanınmış mülakat yazarlarından biri değildir?

- A) Hikmet Feridun Es
- B) İbrahim Çallı
- C) Mustafa Baysal
- D) Sermat Sami Uysal

10. Aşağıdakilerden hangisi konularına göre röportaj çeşitlerinden biri değildir?

- A) Durumu konu alan
- B) Eşyayı konu alan
- C) İnsanı konu alan
- D) Bir yeri konu alan

11. Söylevin amacı aşağıdakilerden hangisidir?

- A) Dinleyenleri kendi düşüncesinden yana çekmek
- B) Bilgi vermek
- C) Bir sorunu değişik boyutları ile incelemek
- D) Ünlü birini tanıtmak

12. Bir vakıfta çalışan ve ünlü bir kişinin özelliklerini ona sorulan sorularla belirten bir gazete yazısının türü aşağıdakilerden hangisi olabilir?

- A) Röportaj
- B) Deneme
- C) Öykü
- D) Fıkra

13. Aşağıdakilerden hangisi hatip anlamındadır?

- A) Mülakatçı
- B) Şair
- C) Söylevci
- D) Suför

14. Röportajın özellikleri ile ilgili aşağıdaki ifadelerden hangisi yanlıştır?

- A) Röportajcının amacı konuyu çarpıtmadan belgesel olarak okuyucuya sunmak ve okuyucuyu konunun içinde yaşatmaktır.
- B) Röportajlar okuyucunun dikkatini çekecek ve onları bazı konularda düşündürcek biçimde düzenlenir.
- C) Röportajı yapan kişi kendi görüşlerini röportaja katmaz.
- D) Röportajcı gördükleri ve izlenimleriyle yetinmeyip araştırma ve inceleme de yapar.

15. "Onuncu Yıl Nutku" tür olarak aşağıdakilerden hangisine örnektir?

- A) Mülakata
- B) Hitabete
- C) Denemeye
- D) Mektuba

16. Söylev türünün ilk örnekleri nerede görülmüştür?

- A) Keltler ve Vikingler'de
- B) Mısır ve İskenderiye'de
- C) Floransa ve Sicilya'da
- D) Eski Yunan ve Roma'da

17. Aşağıdakilerden hangisi bir söylev çeşidi değildir?

- A) Mekansal
- B) Akademik
- C) Dinsel
- D) Ekonomik

18. Aşağıdakilerden hangisi mülakat ve mülakatçının özelliklerinden biri değildir?

- A) Mülakatı yapan kişi konu akışı bozulsa, konu başka yerlere gitse dahi müdahale etmemelidir.
- B) Mülakat metni öğretici ve ufuk açıcudur.
- C) Genelde söyleşmeye bağlı anlatım türü kullanılır.
- D) Mülakatçı sabırlı, nazik ve dikkatli olmalıdır.

19. "Tanrı gibi Tanrı yaratmış Türk Bilge Kağanı, sözüm: Babam Türk Bilge Kağanı... Sir, Dokuz Oğuz, İki Ediz çadırılı beyleri, milleti.."

Yukarıda bir parçası alıntılanan eser aşağıdakilerden hangisidir?

- A) İstiklal Kulesi Yazıtları
- B) Göktürk Yazıtları
- C) Fatih Sultan Mehmet'in Nutku
- D) Bugün de Diyorlar ki

20. Edebiyatımızda ilk mülakat örneklerinden sayılan "Anafartalar Kumandanı Mustafa Kemal Atatürk" başlıklı eserin yazarı aşağıdakilerden hangisidir?

- A) Yahya Kemal
- B) Fikret Otyam
- C) Ruşen Eşref Ünaydın
- D) Fakir Baykurt

1. Eserlerinden bazıları “Kırmızı Fesler, Ruh-ı Kemal, Ordunun Defteri, Baria” olan Servet-i Fünûn Dönemi içerisinde şair olarak bilinen, “Şiirimiz” adıyla Servet-i Fünûn dergisinde yayımladığı uzun makalesinde topluluğun sanat anlayışını ve eleştirilerini dile getiren sanatçı aşağıdakilerden hangisidir?

- A) Ali Ekrem Bolayır
- B) Mehmet Rauf
- C) Cenap Şehabettin
- D) Tevfik Fikret

2. Aşağıdakilerden hangisi Tevfik Fikret'in eserlerinden biri değildir?

- A) Haluk'un Defteri
- B) Eylül
- C) Rubab-ın Cevabı
- D) Şermin

3. Mehmet Rauf'un kaleme aldığı, Türk edebiyatında yazılan ilk psikolojik roman aşağıdakilerden hangisidir?

- A) Viyana
- B) Aşk-ı Memnu
- C) Eylül
- D) Benim Olsaydın

4. Edebiyatımızın ilk gerçekçi hikâye ve romancılarından. Romanlarının konusunu genelde aydın kesim insanının yaşamından almakla birlikte hikâyelerinin konusunu kırsal bölge insanından aldı. Romanlarında ağır bir dil kullanmasına karşın hikâyelerinde kısmen yalın bir dil kullandı. “Aşk-ı Memnu, Kırk Yıl, Bir Ölünün Defteri” eserlerinden bazılarıdır.

Yukarıda bazı özellikleri anlatılan sanatçı aşağıdakilerden hangisidir?

- A) Mehmet Rauf
- B) Ali Ekrem Balayır
- C) Cenap Şehabettin
- D) Hâlit Ziya Uşaklıgil

5. Tevfik Fikret'in İkinci Meşrutiyet'in ilanı ile İttihat ve Terrakki Partisinin iktidarı ele geçirmesiyle ülkede oluşan sevinçli ortamı, bu ortamda gençlerin elinde cennet kadar güzel bir vatanın var olduğunu, bunu korumanın da gençlere düştüğünü anlattığı eseri aşağıdakilerden hangisidir?

- A) Zevrak'la Ebru
- B) Ferda
- C) Haluk'un Defteri
- D) Eylül

6. 19. yüzyılın ikinci yarısından sonra parnasizme tepki olarak doğan, Paul Verlaine ve Baudelaire'in öncülerinden oldukları edebiyat akımı aşağıdakilerden hangisidir?

- A) Sembolizm
- B) Klasizm
- C) Natüralizm
- D) Realizm

7. Fecr-i Âti topluluğu ile ilgili aşağıdaki ifadelerden hangisi yanlıştır?

- A) Edebiyatı araç değil, amaç olarak gördü.
- B) Özellikleri bakımından Edebiyat-ı Cedîdenin devamı sayılabilir.
- C) “Sanat şahsî ve muhterem değildir.” ilkesini benimsediler.
- D) Ağır bir dille, doğal olmayan süslü bir anlatımla eserler verdi.

8. Aşağıdaki sanatçılardan hangisi Millî Edebiyat Döneminde eser vermemiştir?

- A) Ziya Gökalp
- B) Halide Edip Adıvar
- C) Mehmet Âkif Ersoy
- D) Yahya Kemal Beyatlı

9. Mensur şiir ile ilgili aşağıdaki ifadelerden hangisi yanlıştır?

- A) Şiirdeki vezin, kafiye gibi şekle ait önceden belirlenmiş sınırlayıcı öğeler bulunmaz.
- B) Mensur şiiri yazan kişi duygularını daha rahat ifade eder.
- C) Dizeler halinde yazılmış şiirlerdir.
- D) İlk olarak Fransa'da ortaya çıkmıştır.

10. Parnasizm ile ilgili aşağıdaki ifadelerden hangisi yanlıştır?

- A) Parnasyen şairler duygudan çok tasvire, düşünceye, biçim ve söyleyiş güzelliğine önem vermişlerdir.
- B) “Sanat için sanat” görüşünü yansıtır.
- C) Şiirdeki gerçekçiliktir.
- D) “Toplum için sanat” görüşünü yansıtır.

11. Maupassant tarzı hikâye için aşağıdakilerden hangisi sövlenebilir?

- A) Genellikle beklenmedik bir sonla biter.
- B) Türk edebiyatındaki başarılı uygulayıcısı Sait Faik'tir.
- C) Olay, kişi, zaman, mekân gerçeklik duygusu uyandırır.
- D) Yazar, rastlantılardan kaçınır.

12. “Kendi Gök Kubbemiz”, “Eski Şiirin Rüzgarıyla”, “Aziz İstanbul” adlı eserlerin yazarı aşağıdakilerden hangisidir?

- A) Yahya Kemal Beyatlı
- B) Ahmet Haşim
- C) Tefik Fikret
- D) Cenap Şehabettin

13. Aşağıdaki ideolojilerden hangisi Osmanlı Devleti'nin gücünü Türk Tarihi ve Türk Kültüründen olması, “Türk ulusu” fikrinin yayılması düşüncesine dayanır?

- A) Batıcılık
- B) İslamcılık
- C) Türkçülük
- D) Osmanlıcılık

14. Kurtuluş Savaşı yıllarında kendini ulusal temalara vererek ülkenin kurtuluşuna ilişkin konuları işledi. “Sinekli Bakkal, Vurun Kahpeye, Ateşten Gömlek, Handan” eserlerinden bazılarıdır.

Yukarıda sözü edilen sanatçı aşağıdakilerden hangisidir?

- A) Ziya Gökalp
- B) Mehmet Âkif Ersoy
- C) Ömer Seyfettin
- D) Halide Edip Adivar

15. Eserde kuşaklar arası çatışma işlenmiştir. Batılılaşmayı yanlış anlayanların sorumsuz davranışları yerilmektedir. Eski devri temsil eden Naim Efendi'nin konaktan ayrılmamak için verdiği mücadele anlatılmaktadır.

Yukarıda sözü edilen eser aşağıdakilerden hangisidir?

- A) Yüzakı
- B) Kiralık Konak
- C) Yaban
- D) Sinekli Bakkal

16. Aşağıdakilerden hangisi Mehmet Âkif Ersoy'un “Safahat”ı içerisinde yer almaz?

- A) Gölgele
- B) Fatih kürsüsünde
- C) Süleymaniyede Bayram Sabahı
- D) Hatıralar

17. Maupassant Tarzı Hikaye'nin Türk edebiyatındaki öncüsü aşağıdakilerden hangisidir?

- A) Memduh Şevket Esendal
- B) Sait Faik Abasıyanık
- C) Halide Edip Adivar
- D) Ömer Seyfettin

18. Eserlerini “Safahat” adlı bir kitapta topladı. Manzum hikâyelerinde yoksul insanların yaşamını gerçekçi bir görüşle aktardı. “Toplum için sanat” anlayışını benimsedi.

Yukarıda sözü edilen sanatçı aşağıdakilerden hangisidir?

- A) Ahmet Haşim
- B) Mehmet Âkif Ersoy
- C) Ziya Gökalp
- D) Mehmet Rauf

19. Aşağıdakilerden hangisi Ziya Gökalp'in eserlerinden biri değildir?

- A) Malta Mektupları
- B) Göl Saatleri
- C) Altın Işık
- D) Türkçülüğün Esasları

20. Sanat hayatına Fecr-î Âti topluluğunda başladı. Topluluk dağıldıktan sonra Millî Edebiyat Döneminde şiirlerini yazmaya devam etti. Şiirlerinde kapalılığa yer verirken düz yazılarında açıklığa önem verdi. Özellikle Fransız Sembolist şairlerden etkilendi. Sonbahar, akşam, göller, sararan yapraklar vb. konular üzerinde durdu.

Yukarıda özellikleri verilen sanatçı aşağıdakilerden hangisidir?

- A) Ziya Gökalp
- B) Mehmet Emin Yurdakul
- C) Ahmet Haşim
- D) Yahya Kemal Beyatlı

1. Kimya biliminin uğraş alanı ile ilgili aşağıdaki ifadelerden hangisi doğrudur?

- A) Bitkiler ve hayvanları inceler.
- B) Maddenin yapısını, özelliklerini ve maddede meydana gelen değişimleri inceler.
- C) Değersiz metallerin altına dönüştürülmesi uğraş alanıdır.
- D) Deneme – yanılma yolu ile ölümsüzlük sağlayacak iksir bulma uğraş alanıdır.

2. Simya alanında çalışan Cabir Bin Hayyan ile ilgili aşağıdaki ifadelerden hangisi doğrudur?

- A) Hastalıkların tedavisinde kullanılacak çeşitli maddeler elde etmiştir.
- B) Madenleri çözen nitrik asit, sülfürik asit ve kral suyunu bulmuştur.
- C) Bilinen hiçbir yöntemle kendinden daha basit maddelere ayrıştırılmayan her saf maddenin element olduğunu bulmuştur.
- D) Maddelerin atomlardan oluştuğunu deneysel verilerle ispatlamıştır.

3. Dünyadaki her şeyin sudan oluştuğunu iddia eden simyacı aşağıdakilerden hangisidir?

- A) Aristo
- B) Democritus (Demokritus)
- C) Thales (Tales)
- D) Lavosier (Lavoizier)

4. İki alüminyum atomu ve üç klor atomu içeren bileşiğin formülü aşağıdakilerden hangisidir?

- A) N_2F_3
- B) $Al(OH)_2$
- C) Al_2Cl_3
- D) Al_2C_3

5. Bütün maddelerin ateş, toprak, hava ve sudan oluştuğunu savunan simyacı aşağıdakilerden hangisidir?

- A) Aristo
- B) Thales (Tales)
- C) Democritus (Demokritus)
- D) Berzelius

6. Aşağıdakilerden hangisi bir bileşik değildir?

- A) CCl_4
- B) O_3
- C) NO
- D) CO_2

7. Aşağıdakilerden hangisi bir kovalent bileşik değildir?

- A) C_2H_6
- B) SF_6
- C) CH_3COOH
- D) $CaCl_2$

8. Maddelerin bileşenlerine ayrılmasını, bu bileşenlerin niteliğini ve niceliğini inceleyen kimya disiplini aşağıdakilerden hangisidir?

- A) Anorganik kimya
- B) Fizikokimya
- C) Organik kimya
- D) Analitik kimya

9. Bir molekül ya da bileşiği oluşturan atomun diğer atomdan elektronları kendine doğru çekme gücüne ne ad verilir?

- A) Elektronegatiflik
- B) Elektron ilgisi
- C) İyonlaşma enerjisi
- D) Atom yarıçapı

10. Periyodik tabloda bir grupta yukarıdan aşağıya doğru gidildikçe ya da bir periyot boyunca sağdan sola doğru gidildikçe aşağıdakilerden hangisi genellikle artar?

- A) Elektronegatiflik
- B) Atom yarıçapı
- C) Elektron ilgisi
- D) İyonlaşma enerjisi

11. 62 gram Na_2O bileşiğinin 16 gramı Oksijen (O) ise, 115 gram sodyum (Na) ile en fazla kaç gram Na_2O bileşiği oluşur?

- A) 32
- B) 46
- C) 155
- D) 186

12. ^{19}K atomunda elektronların enerji düzeylerine dağılımı aşağıdakilerden hangisidir?

- A) 2-7-7-3
- B) 2-8-8-1
- C) 2-8-8-2
- D) 2-9-8

13. Elementlerin doğal izotoplarının atom kütlelerinin ağırlıklı ortalamasına ne ad verilir?

- A) Atomik kütle birimi
- B) Kütle numarası
- C) Atom numarası
- D) Atom kütlesi

14. Bir bileşiği oluşturan atomların kütleleri arasında basit tam sayılarla ifade edilen sabit bir oran olduğunu ifade eden kanun aşağıdakilerden hangisidir?

- A) Oktav Kuralı
- B) Katlı Oranlar Kanunu
- C) Sabit Oranlar Kanunu
- D) Gaz Kanunu

15. Elektronların dıştan bir etki ile uyarılmadıkça çekirdeğe en yakın katmanda bulunmalarına ne ad verilir?

- A) Spektrum
- B) Enerji katmanı
- C) Uyarılmış hal
- D) Temel hal

16. Aşağıdakilerden hangisi atom altı taneciği değildir?

- A) Proton
- B) Pozitron
- C) Nötron
- D) Elektron

17. Aşağıdakilerden hangisi ametallerin özelliklerinden biridir?

- A) Cıva hariç oda şartlarında katı olmaları
- B) Isı ve elektriği iyi iletmeleri
- C) Metallerle tepkimelerinden basit tuz oluşturmaları
- D) Tel ve levha haline getirilebilmeleri

18. Aşağıdaki elementlerden hangisi yarı – metal değildir?

- A) Hidrojen
- B) Bor
- C) Germanyum
- D) Arsenik

19. Proton sayıları aynı, nötron sayıları farklı olan aynı cins element atomlarına ne ad verilir?

- A) Bağıl bolluk
- B) Atom numarası
- C) İzotop
- D) Kütle numarası

20. Periyodik tablodaki her bir yatay sıraya ne ad verilir?

- A) Periyot
- B) Oktet
- C) Grup
- D) Atom kütlesi

1. Aşağıdakilerden hangisi protein sentezi ile ilgili bir terim değildir?
- A) Sentral doğma
B) Replikasyon
C) Translasyon
D) Transkripsiyon
2. Aşağıdakilerden hangisi endotermik reaksiyonlardan biri değildir?
- A) Oksijenli solunum
B) Biyosentez
C) Hareket, kasılma
D) Aktivasyon enerjisi
3. ETS (elektron taşıma sistemi) ile ilgili aşağıdaki ifadelerden hangisi doğrudur?
- A) Fotosentez ve solunumda elektronların son alıcısı oksijendir.
B) Fotosentez ve solunumda aynı ETS görev yapar.
C) Solunum ETS sistemleri sitoplazmada bulunur.
D) Fotosentez ETS enzimleri kloroplastta, solunum ETS sistemleri mitokondride bulunur.
4. Canlıların yaşamsal olaylarında doğrudan kullanabildiği enerji çeşidi aşağıdakilerden hangisidir?
- A) Isı enerjisi
B) Güneş enerjisi
C) Mekanik enerji
D) ATP
5. Aşağıdakilerden hangisi kemosentetik ototrof canlıların, organik besin sentezi için gerekli olan kimyasal enerjiyi okside ederek elde ettikleri inorganik maddelerden biri değildir?
- A) Oksijen
B) Amonyak
C) Nitrit
D) Demir
6. Aşağıdakilerden hangisi DNA'nın özelliklerinden biri değildir?
- A) Vücut hücrelerinin tümünde aynı miktarda bulunur.
B) Gametlerde vücut hücrelerinin yarısı kadar DNA bulunur.
C) Ribozomlara bilgi götürür ve protein sentezini başlatır.
D) Hücre bölünmesini başlatır.
7. Yeterli aminoasitlerinin bulunduğu ortamda protein sentezi için aşağıdakilerden hangisi gerekli değildir?
- A) DNA
B) Lizozom
C) Enzim
D) Ribozom
8. Aşağıdakilerden hangisi fermantasyon sonucu ortaya çıkan maddelerden biri değildir?
- A) Su
B) Laktik asit
C) Etil alkol
D) Yoğurt
9. Organik besin = Karbondioksit + Su + ATP
Yukarıdaki eşitlik aşağıdaki olaylardan hangisini özetlemektedir?
- A) Özümlenme
B) Solunum
C) Fotosentez
D) Kemosentez
10. mRNA'da DNA'daki genetik bilgiye uygun olarak sentezlenen üçlü baz dizisine ne ad verilir?
- A) Santral doğma
B) Genetik şifre
C) Kodon
D) Antikodon
11. Reaksiyon sonucunda ısı açığa çıkmasına ne ad verilir?
- A) Ekzotermik reaksiyon
B) Endotermik reaksiyon
C) Isı enerjisi
D) Biyosentez
12. Aşağıdaki maddelerden hangisinin miktarı fotosentezin karanlık tepkimeleri sırasında sabittir?
- A) Glukoz miktarı
B) Enzim miktarı
C) CO₂ miktarı
D) ATP miktarı
13. Nükleik asitlerin yapı birimi aşağıdakilerden hangisidir?
- A) Riboz
B) Deoksiriboz
C) Adenin
D) Nükleotit

14. Aşağıdakilerden hangisi DNA ile RNA arasındaki farklardan biri değildir?

- A) RNA'da deoksiriboz şekeri varken DNA'da riboz şekeri vardır.
- B) Kimi özel durumlar dışında RNA'da tek iplik, DNA'da çift iplik bulunur.
- C) RNA'da DNA'daki timin bazı yerine urasil bazı bulunur.
- D) RNA, RNA polimeroz enzimi ile DNA'daki genetik bilgiye göre sentezlenir.

15. Birçok hücrenin oksijen yokluğunda veya yetersizliğinde glikozu etil alkol veya laktik aside kadar parçalayarak enerji elde etmesine ne ad verilir?

- A) Fotosentez
- B) Fosforilasyon
- C) Fermentasyon
- D) Glikoliz

16. Aşağıdakilerden hangisi protein sentezinde aminoasit diziliminden sorumlu değildir?

- A) tRNA
- B) rRNA
- C) DNA
- D) mRNA

17. Aşağıdaki olaylardan hangisi yeşil bir bitki hücresinde görülmez?

- A) Devirsiz fosforilasyon
- B) Oksidatif fosforilasyon
- C) Devirli fosforilasyon
- D) Kemosentetik fosforilasyon

18. Fotosentez olayı ökaryot canlıların aşağıdaki organellerinin hangisinde gerçekleşir?

- A) Kloroplast
- B) Mitokondri
- C) Ribozom
- D) Golgi aygıtı

19. Hücrede enerji kaynağı olarak aşağıdakilerden hangisi kullanılmaz?

- A) Vitaminler
- B) Karbonhidratlar
- C) Proteinler
- D) Yağlar

20. Aşağıdakilerden hangisi fotosentez hızını etkileyen çevresel faktörlerden biri değildir?

- A) Işık şiddeti
- B) Sıcaklık
- C) CO₂ (karbondioksit) yoğunluğu
- D) Klorofil miktarı

1. $f(x-1)=x^2-2x+5$ fonksiyonu veriliyor.

Buna göre, $f(x)$ aşağıdakilerden hangisidir?

- A) x^2-2x+4
 B) x^2+4
 C) x^2+4x+4
 D) x^2-4x+2

2. $f(x) = \frac{3x^2 - 5x + 4}{6x^3 - 2}$ fonksiyonu veriliyor. Buna

göre, $\lim_{x \rightarrow \infty} f(x)$ değeri aşağıdakilerden hangisidir?

- A) 0
 B) $\frac{1}{2}$
 C) 1
 D) ∞

3. $f(x) = \begin{cases} 5x^2 - 2x - 4, & x < -1 \\ a, & x = -1 \\ 2 - bx, & x > -1 \end{cases}$

fonksiyonu veriliyor. $f(x)$ fonksiyonu IR de sürekli olduğuna göre $a+b$ kaçtır?

- A) -1
 B) 0
 C) 2
 D) 4

4. $f: \mathbb{R} \rightarrow \mathbb{R}$, $f(x) = \begin{cases} x^2 - 2 & x < 3 \\ 4 & x = 3 \\ 2x^2 + 1 & x > 3 \end{cases}$

fonksiyonu veriliyor. Buna göre, $f(2)+f(3)+f(4)$ toplamı aşağıdakilerden hangisidir?

- A) 23
 B) 27
 C) 35
 D) 39

5. $\lfloor 2x + 3 \rfloor = 6$ denklemini sağlayan x değerleri aşağıdakilerden hangisidir?

- A) $x > \frac{3}{2}$
 B) $\frac{3}{2} \leq x < 2$
 C) $6 \leq x < 12$
 D) $x \leq \frac{3}{2}$

6. $f(x) = |-3x+7| - |4x-8|$ fonksiyonu veriliyor.

Buna göre, $\lim_{x \rightarrow -3} f(x)$ değeri kaçtır?

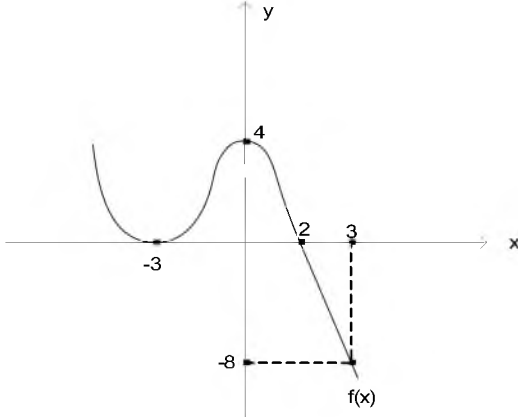
- A) -4
 B) -1
 C) 2
 D) 8

7. $f(x) = \frac{6x-14}{x^2-3x+1}$ fonksiyonu veriliyor.

Buna göre, $\lim_{x \rightarrow 2} f(x)$ değeri aşağıdakilerden hangisidir?

- A) -2
 B) -1
 C) 1
 D) 2

8.



Yukarıdaki şekilde $f(x)$ fonksiyonunun grafiği verilmiştir.

Buna göre, $f(-3) + f(0) + f(3)$ toplamı kaçtır?

- A) -4
- B) 0
- C) 8
- D) 12

9.

$$\text{sgn}\left(\frac{x^2 - 3x - 10}{x^2 - 2x + 1}\right) = -1 \text{ denklemini sağlayan}$$

kaç tane tamsayı vardır?

- A) 4
- B) 5
- C) 6
- D) 7

10. $f: (2, \infty) \rightarrow \mathbb{R}$, $f(x) = \log_3(x-2)$ fonksiyonu veriliyor. Buna göre, $f^{-1}(x)$ aşağıdakilerden hangisidir?

- A) $\log_2(x-3)$
- B) 3^{x-2}
- C) 3^{x+2}
- D) $\log_3(x+2)$

11.

$$f(9x-5) = \frac{5x^2-1}{2x+6} \text{ fonksiyonu veriliyor.}$$

Buna göre, $f(4)$ ün değeri kaçtır?

- A) -1
- B) $\frac{1}{2}$
- C) $\frac{2}{3}$
- D) $\frac{3}{4}$

12.

$$f(x) = \frac{\cot x - \cos 4x}{\cos x} \text{ fonksiyonu veriliyor.}$$

Buna göre, $\lim_{x \rightarrow \frac{\pi}{4}} f(x)$ değeri aşağıdakilerden

hangisidir?

- A) 0
- B) $\frac{1}{\sqrt{2}}$
- C) $\sqrt{2}$
- D) $2\sqrt{2}$

13.

$$f(x) = \begin{cases} x^2 - x, & x > 3 \text{ ise} \\ \sqrt{7x+15}, & x = 3 \text{ ise} \\ 4x - 6, & x < 3 \text{ ise} \end{cases} \text{ fonksiyonu}$$

veriliyor.

Buna göre $\lim_{x \rightarrow 3} f(x)$ değeri kaçtır?

- A) -9
- B) -3
- C) 6
- D) 9

14. $f(x) = -x^3 + 4x^2 - 7$ fonksiyonu veriliyor.

Buna göre; $\lim_{x \rightarrow 3} f(x)$ değeri aşağıdakilerden hangisidir?

- A) -7
B) -4
C) 2
D) 9

15. $f(x) = \frac{2x+1}{x-2}$ ve $g(x) = \frac{2x}{5-x}$ fonksiyonları veriliyor. Buna göre $g \circ f(3)$ kaçtır?

- A) -7
B) -3
C) 3
D) 7

16.
$$f(x) = \begin{cases} 2x^2 - 24, & x < -4 \text{ ise} \\ ax - 12, & x = -4 \text{ ise} \\ -bx, & x > -4 \text{ ise} \end{cases}$$

Yukarıdaki fonksiyon $x=-4$ de sürekli olduğuna göre, $a+b$ kaçtır?

- A) -3
B) -1
C) 2
D) 5

17. $f(x)=4x+3$ ve $g(x)=2x-1$ fonksiyonları veriliyor.

Buna göre, $(f \circ g)(x)$ aşağıdakilerden hangisidir?

- A) $5x-2$
B) $6x+4$
C) $8x-1$
D) $8x^2+4$

18. $f(x) = \frac{3x-2}{x-k}$ fonksiyonu veriliyor.

Buna göre, $f(x)=f^{-1}(x)$ olması için k aşağıdakilerden hangisi olmalıdır?

- A) -2
B) -1
C) 2
D) 3

19. $f(x) = \frac{15x-3a}{4x+1}$ fonksiyonu sabit fonksiyon olduğuna göre, a kaçtır?

- A) $-\frac{5}{4}$
B) $-\frac{1}{2}$
C) 2
D) 4

20. $f(x) = \sqrt{2x^2 - 2x - 40}$ fonksiyonunun en geniş tanım kümesi aşağıdakilerden hangisidir?

- A) $(-5, 4)$
B) $(-4, 5)$
C) $(-\infty, -4] \cup [5, +\infty)$
D) $(-\infty, -5] \cup [4, +\infty)$

1. İnsanların istek ve ihtiyaçlarını karşılamak amacıyla üretim faktörlerini bir araya getirerek mal ve hizmet üreten ekonomik ve teknik birimlere ne ad verilir?
- A) İşletme
B) Dernek
C) Pazar
D) Kooperatif
2. İnsan ihtiyaçlarını karşılamak üzere üretim faktörlerini uygun ortamda bir araya getirerek mal ve hizmet üretimine yönelen kişiye ne ad verilir?
- A) Tacir
B) Üretici
C) Distribütör
D) Yönetici
3. Aşağıdakilerden hangisi ihtiyaçların sınıflandırılmasında ikincil ihtiyaçlar arasında ver almaz?
- A) Kitap okumak
B) Sinemaya gitmek
C) Araba kullanmak
D) Yemek yemek
4. Girdilerin fayda-maliyet analizini yapmak aşağıdaki verimlilik ilkelerinden hangisini ifade eder?
- A) Uygunluk ilkesi
B) Analitiklik ilkesi
C) Farkında olmak ilkesi
D) Teknik olma ilkesi
5. Aşağıdakilerden hangisi uluslararası standart kuruluşlarından biri değildir?
- A) Türk Standartları Enstitüsü
B) Uluslararası Elektronik Komisyonu
C) Uluslararası Standardasyon Organizasyonu
D) CE(Avrupaya uygunluk)
6. İşletmenin insan kaynağını en verimli ve etkin bir şekilde çalıştırmanın, verimliliğini artırmanın, işe motive etmenin yol ve yöntemlerini araştıran bilim dalı aşağıdakilerden hangisidir?
- A) İstatistik Bilimi
B) Hukuk Bilimi
C) Ekonomi Bilimi
D) Davranış Bilimleri
7. Kâr aşağıdaki değerlendirilmelerden hangisinde ölçüt olarak kullanılmaz?
- A) Tüketicilerin tercihlerinde
B) İşletmenin büyümesinde
C) Çalışanlar için özendirici olmasında
D) Üst yönetimin başarı değerlendirmesinde
8. Aşağıdakilerden hangisi işletmenin genel amaçlarından biridir?
- A) Uzun vadeli büyümeyi hedef haline getirmek
B) Kâr elde etmek
C) Personeline yeterli ücret vermek
D) Tüketicilere nitelikli mal ve hizmet sunmak
9. İşletmelerin belli bir dönem içinde elde ettiği gelirler ile aynı dönem içinde katlandığı giderler arasındaki olumlu farka ne ad verilir?
- A) Zarar
B) Faiz
C) Kâr
D) Pay
10. Bir veya daha çok gerçek veya tüzel kişi tarafından bir ticaret unvanı altında kurulan, esas sermayesi belli olan ve ortaklarının sorumluluğu koydukları ya da koymayı taahhüt ettikleri sermaye ile sınırlı şirkete ne ad verilir?
- A) Anonim şirket
B) Kollektif şirket
C) Komandit şirket
D) Limitet şirket
11. İşletme yöneticileri, hangi üründen ne miktarda üretileceği, ne zaman üretileceği, hedef tüketici kitlesinin tespiti gibi konularda etkin bir şekilde karar vermek için aşağıdaki bilimlerden hangisinden faydalanır?
- A) Antropoloji
B) Psikoloji
C) İstatistik
D) Hukuk
12. Gerçek veya tüzel kişilerin yeterli mal ve hakları belirli ve sürekli bir amaca özgülemeleriyle oluşan tüzel kişiliğe sahip mal topluluklarına ne ad verilir?
- A) Dernek
B) Kulüp
C) Vakıf
D) Kooperatif

13. Aşağıdakilerden hangisi hizmet işletmelerinin özelliklerinden biri değildir?

- A) Ürünlerin soyut olması
- B) Üretim ile tüketimin eş zamanlı olması
- C) İşletmelerin genellikle pazara yakın olması
- D) Faaliyetlerin çoğunlukla fabrikalarda yoğunlaşması

14. Aşağıdakilerden hangisi yabancı sermayeli işletmelerden biri değildir?

- A) 6326 sayılı Petrol Kanununa göre kurulan işletmeler
- B) 4875 sayılı Doğrudan Yabancı Yatırımlar Kanununa göre kurulan işletmeler
- C) 233 sayılı Kanun Hükmünde Kararname ile kurulan Kamu İktisadi Teşebbüsleri
- D) 1567 sayılı Türk Parasının Kıymetini Koruma Hakkında Kanuna göre kurulan işletmeler

15. Aşağıdakilerden hangisi sermaye şirketlerinin üstünlüklerinden biridir?

- A) Ortaklık paylarının kolaylıkla devredilebilmesi
- B) Kurulmasının zor ve masraflı olması
- C) Şirket yönetiminin zaman içerisinde belli bir grubun eline geçebilmesi
- D) Sermayesinin tamamının devlete ait olması

16. Çabuk bozulan mallar üreten işletmeler için önemli olan kuruluş yeri faktörü aşağıdakilerden hangisidir?

- A) Özendirme(Teşvik)
- B) Pazara yakınlık
- C) Yerel yönetim imkânları
- D) Atıkların atılması

17. İş kazası veya meslek hastalığı halinde sigortalıya veya sigortalının ölümü halinde hak sahiplerine yapılan sürekli ödemeye ne ad verilir?

- A) Rant
- B) Prim
- C) Gelir
- D) Faiz

18. Aşağıdakilerden hangisi meslek kuruluşlarının amaçlarından biri değildir?

- A) Mesleki ahlaka uygun faaliyette bulunmak
- B) Kamu menfaatlerini gözardı etmek
- C) Dayanışmayı sürekli kılmak ve geliştirmek
- D) Mesleki bilgi ve becerileri geliştirmek

19. Ticari, sınai, zirai ve mesleki faaliyetleri ile ilgili olarak bir iş yeri açıp faaliyete başlayanların bu faaliyetinden dolayı vergi yükümlülüğü çıkıyorsa aşağıdaki kurumlardan hangisine bildirimde bulunma sorumluluğu vardır?

- A) Maliye Bakanlığı
- B) Türkiye İş Kurumu
- C) Kalkınma Bakanlığı
- D) Sosyal Güvenlik Kurumu

20. Aşağıdakilerden hangisi devletin toplumun çıkarlarını korumak, çevrenin bozulmasını engellemek, işletmelerin belli bölgelerde kurulmasını teşvik etmek ya da zorlaştırmak için aldığı önlemlerden biri değildir?

- A) Vergi indirimini sağlamak
- B) Sağlık hizmetlerini artırmak
- C) İstisna ve muafiyet uygulamak
- D) Alt yapı yatırımlarını desteklemek

1. Sanayi İnkılabı ilk kez hangi ülkede başlamıştır?

- A) İngiltere
- B) Fransa
- C) Almanya
- D) İtalya

2. Osmanlı Devleti Avrupa Devletlerinden ilk defa hangi savaşla borç almıştır?

- A) Kırım Savaşı
- B) Yunan İsyanı
- C) Sırp İsyanı
- D) 93 Harbi

3. Küçük Kaynarca Antlaşması'ndan sonra Kırım'ı ele geçirmek için harekete geçen Rusya ile savaş hazırlıklarına başlayan Osmanlı Devleti arasında Fransa'nın arabuluculuğu ile yapılan antlaşma aşağıdakilerden hangisidir?

- A) Uşi Antlaşması
- B) Belgrad Antlaşması
- C) Aynalıkavak Sözleşmesi
- D) Zıştovi Antlaşması

4. Yeniçeri Ocağı'nın kaldırılması olayına ne ad verilir?

- A) Vaka-i Hayriye
- B) Vaka-i Vakvakiye
- C) 31 Mart Olayı
- D) Yeniçeri ayaklanması

5. Aşağıdakilerden hangisi Sanayi İnkılabı'nın Osmanlı Devleti üzerindeki olumsuz etkilerinden biri değildir?

- A) Küçük atölyelerin kapanması
- B) İşsizliğin artması
- C) Dış ticaret dengesinin bozulması
- D) Osmanlı parasını ülke içinde kalması

6. Aşağıdakilerden hangisi Fransız İhtilali'ni hazırlayan nedenlerden biri değildir?

- A) Krallık rejiminin baskısı
- B) Veraset savaşlarının etkisi
- C) Ekonomik nedenler
- D) Sosyal nedenler

7. 1850 yılında yayınlanan ilk Türk dergisi aşağıdakilerden hangisidir?

- A) Ceride-i Havadis
- B) Tercüman-ı Ahval
- C) Vekay-i Tıbbiye
- D) Tasvir-i Efkâr

8. Şark meselesi kavramı ilk kez nerede kullanılmıştır?

- A) Postdam Konferansı
- B) Viyana Kongresi (1815)
- C) Yalta Konferansı
- D) Moskova Konferansı

9. Aşağıdakilerden hangisi II. Mahmut döneminde yönetim alanında yapılan ıslahatlardan biri değildir?

- A) Posta ve karantina sevislerinin kurulması
- B) Müsadere geleneğinin kaldırılması
- C) Matbuat nizamnamesinin çıkarılması
- D) Yurtdışına çıkışlarda pasaport uygulamasının başlatılması

10. Başyazarı Şinasi olan, fikir gazetesi özelliği taşıyan ve 1840 yılında yayın hayatına başlayan gazete aşağıdakilerden hangisidir?

- A) Ceride-i Havadis
- B) Tercüman-ı Ahval
- C) Tasvir-i Efkâr
- D) Tercüman

11. XVIII. yüzyıl Rus dış politikasının temeli aşağıdakilerden hangisidir?

- A) Büyük bir kara devleti haline gelmek
- B) Osmanlı Devleti ile iyi ilişkiler kurmak
- C) Toprak bütünlüğünü korumak için dışa açılmamak
- D) Karadeniz'e açılmak, İstanbul ve boğazları ele geçirmek

12. Amerika kıtası hangi yıl keşfedilmiştir?

- A) 1398
- B) 1420
- C) 1492
- D) 1520

13. Aşağıdakilerden hangisi Türkçülük akımının öncülerinden biri değildir?

- A) Süleyman Nazif
- B) Ziya Gökalp
- C) Ömer Seyfettin
- D) Mehmet Emin Yurdakul

14. Osmanlı Devletini "hasta adam" olarak nitelendiren ülke aşağıdakilerden hangisidir?

- A) İtalya
- B) Almanya
- C) Rusya
- D) Fransa

15. İnsan ve hayvan gücüne dayalı üretim tarzından makine gücünün hakim olduğu üretim tarzına geçişi ifade eden kavram aşağıdakilerden hangisidir?

- A) Aydınlanma Çağı
- B) Sanayi İnkılabı
- C) Reform
- D) Fransız İhtilali

16. Rumların ikinci isyanı (1821) nerede başlamıştır?

- A) Mora
- B) Girit
- C) Boğdan
- D) Erdel

17. İlk defa halkı Türk ve Müslüman olan bir bölgenin (Kırım'ın) kaybedildiği antlaşma aşağıdakilerden hangisidir?

- A) Yaş
- B) Küçük Kaynarca
- C) Prut
- D) Kasrı Şirin

18. Aşağıdakilerden hangisi Yaş Antlaşması'nın maddeleri arasında ver almaz?

- A) Osmanlı Devleti, Kırım'ın Rusya'ya ait olduğunu onaylayacak
- B) Dinyester nehri iki devlet arasında sınır kabul edilecek
- C) Rusya ele geçirdiği Bender, Kili ve Akkerman'ı Osmanlılara geri verecek
- D) Antlaşma sekiz yıl süreyle geçerli olacak

19. Osmalı Devleti'nin dağılmasında önemli rol oynayan yabancı okulları Milli Eğitim Bakanlığına bağlayan kanun aşağıdakilerden hangisidir?

- A) Dersaadet Kanunu
- B) 1921 Anayasası
- C) Tevhid-i Tedrisat Kanunu
- D) 1876 Anayasası

20. Aşağıdakilerden hangisi Osmanlı Devleti'nin dağılmasını önlemeye yönelik ortaya çıkan fikir akımlarından biri değildir?

- A) İslamcılık
- B) Osmanlıcılık
- C) Turancılık
- D) Sosyalizm

1. "Ergenlik çağına erişinceye kadar yetimin malına onun iyiliği için olmadıkça dokunmayın."

Yukarıdaki ayetin geçtiği sure aşağıdakilerden hangisidir?

- A) Fil suresi
B) Nisâ suresi
C) Haşr suresi
D) En'âm suresi
2. Hz. Muhammed'in üye olduğu, haksızlığa uğrayan insanların haklarını koruyan teşkilata ne ad verilir?
- A) Ashab-ı Suffa
B) Mescid-i Nebevi
C) Hılfu'l-Fudul
D) Edebü'l Müfred
3. Kur'an-ı Kerim'in sayfaları bir araya getirildikten sonra sırasıyla kimlerin yanında kalmıştır?
- A) Hz. Ömer, Hz. Ebu Bekir, Hz. Ömer'in kızı Hafsa
B) Hz. Ebu Bekir, Hz. Ömer, Hz. Ömer'in oğlu Abdullah
C) Hz. Ebu Bekir, Hz. Ömer, Hz. Ömer'in kızı Hafsa
D) Hz. Ebu Bekir, Hz. Ömer, Hz. Ali
4. İlk hicret sırasında Habeşistan'a giden muhacirlerin başkanı kimdir?
- A) Cafer b. Ebi Talip
B) Hz. Ali
C) Hz. Ömer
D) Abbas Kusem
5. Müşriklerden okuma yazma bilenlerin her birinin on kişiye okuma yazma öğretirse serbest bırakılacağına karar verilen savaş aşağıdakilerden hangisidir?
- A) Hendek savaşı
B) Bedir savaşı
C) Uhud savaşı
D) Hayber savaşı
6. Hz. Peygamber'le ilgili aşağıdaki ifadelerden hangisi yanlıştır?
- A) İnsanların soyuna, zenginliğine veya gücüne göre değil, eşitlik ilkesine göre davranırdı.
B) İnsanın atalarıyla övünmesi gerektiğinden bahsedirdi.
C) Hüküm verirken ve cezaları uygularken, hiç kimseye aldırmandan doğru ve adil olan neyse onun yapılmasını isterdi.
D) Bütün müminleri alçak gönüllü olmaya davet ederdi.

7. İstişareyle ilgili aşağıdaki ifadelerden hangisi yanlıştır?

- A) Müminler arasındaki uyumu bozar.
B) İnsan daha sosyal olur.
C) İnsanın paylaşımcılığı artar.
D) İstenilen hedefe daha çabuk ulaşılır.

8. "...Onların işleri, kendi aralarında istişare iledir..."

Yukarıdaki ayetin geçtiği sure aşağıdakilerden hangisidir?

- A) Âli İmrân suresi
B) Haşr suresi
C) Felak suresi
D) Şûrâ suresi

9. Kendilerini ilim yoluna vakfetmiş, kimi kimsesi olmayanlara ne ad verilir?

- A) Ashab-ı Suffa
B) Mescid-i Nebevi
C) İbn Hanbel
D) Edebü'l Müfred

10. Bir iş yapmaya niyet eden kimseler istişare ederek aşağıdakilerden hangisini elde edemez?

- A) Kendi görüşlerini yoklama fırsatını
B) Düşüncelerini yok sayma fırsatını
C) Zekâlarını deneme fırsatını
D) Anlayışlarını test etme fırsatını

11. Aşağıdakilerden hangisi mağduriyet durumlarından biri değildir?

- A) Yaşlı olmak
B) Çocuk olmak
C) Dul olmak
D) Yetim olmak

12. Hz. Peygamber zor zamanlarda ashabından bazı kimselerin erzaklarını bir araya getirerek eşit biçimde paylaşmasını överek aşağıdakilerden hangisinin önemini hatırlatmıştır?

- A) Kardeşçe yardımlaşma ve dayanışma
B) Birlikte hareket edilmesini
C) Erzanların azlığını
D) Yardım istemenin güzelliğini

13. Genç yaşta Hz. Muhammed'e verilen görev aşağıdakilerden hangisidir?

- A) Emanet bekçiliği
B) Kabile bekçiliği
C) Reis yardımcılığı
D) Kâbe hakemliği

14. Hz. Peygamber'e, sözüne güvenildiği, emaneti koruduğu bilindiği için ne ad verilir?

- A) Muhammedü'l – Adil
- B) Muhammedü'l – Emin
- C) Sözüne güvenilen
- D) Emanetü'l - Emin

15. Aşağıdakilerden hangisi şeytanın tuzaklarından biri değildir?

- A) Övünüp büyüklük iddia etmek
- B) Allah'ın kullarına ululuk ve üstünlük taslamak
- C) Nefsin arzusuna uymak
- D) Alçak gönüllülük etmek

16. Aşağıdakilerden hangisinin vefatında güneş, tutulması yaşanmıştır?

- A) Ali
- B) Kasım
- C) Abdullah
- D) İbrahim

17. Aşağıdakilerden hangisi Abdullah b. Ümmi Mektun'a verilen görevlerden biridir?

- A) Kâhyalık
- B) Kâtiplik
- C) İmamlık
- D) Kâbe hakemiği

18. Kur'an-ı Kerim'i toplama görevi kime verilmiştir?

- A) Hz. Ömer'in oğlu Abdullah'a
- B) Hz. Ebu Bekir'e
- C) Zeyd bin Sabit'e
- D) Hz. Ömer'e

19. Aşağıdakilerden hangisi Müslümanın Müslüman üzerindeki haklarından biri değildir?

- A) Çağrısına icabet etmek
- B) Hastalanırsa ziyaret etmek
- C) Nasihat istenirse nasihat vermek
- D) Başkaları hakkında dedikodu yapmak

20. Mekkelilerin işkenceleri altında can vermek üzereyken Hz. Ebu Bekir tarafından satın alınarak azad edilen köle aşağıdakilerden hangisidir?

- A) Ebu Cehil
- B) Bilal-i Habeşi
- C) Abdullah b. Ümmi Mektun
- D) Utbe b. Rebia

1. Hz. Muhammed'in (s.a.v.) doğduğu dönemde yeni doğan çocukların sütanneye verilmesi geleneğine uyularak verildiği sütannesinin adı nedir?
 - A) Şeyme
 - B) Şüveybe
 - C) Ümmü Eymen
 - D) Halime
2. Mekke'de haksızlıkları önlemek için kurulan sivil toplum örgütü aşağıdakilerden hangisidir?
 - A) Erdemliler Topluluğu
 - B) Haklar Topluluğu
 - C) Koruma Topluluğu
 - D) Faziletliiler Topluluğu
3. Hz. Muhammed'in (s.a.v.) annesinin adı nedir?
 - A) Ümmü Eymen
 - B) Halime
 - C) Şeyma
 - D) Âmine
4. Zerdüştlere devrinde en iyi kadın olarak görülen aşağıdakilerden hangisidir?
 - A) Kocasına hizmet eden kadın
 - B) Kendini kocasının naaşı üzerinde yakan kadın
 - C) Kocasını efendisi olarak gören kadın
 - D) Merasim ve ayinlerden uzak duran kadın
5. Hz. Muhammed'in (s.a.v.) dedesinin adı nedir?
 - A) Abdülmuttalip
 - B) Abdulrahman
 - C) Abdülrahim
 - D) Abdullah
6. Aşağıdakilerden hangisi Hz. Muhammed'in (s.a.v.) yaşadığı toplumda bulunan güzel hasletlerden biri değildir?
 - A) Kadına hürmet
 - B) Cömertlik
 - C) Ahde vefa
 - D) Misafirperverlik
7. Hep haktan ve doğruluktan yana olan Hz. Muhammed'e (s.a.v.) "Muhammed'ül Emin" adını verenler aşağıdakilerden hangisidir?
 - A) Yemenliler
 - B) Medineliler
 - C) Mekkeliler
 - D) Şamlılar
8. Hz. Muhammed'in (s.a.v.) doğum tarihi aşağıdakilerden hangisidir?
 - A) 20 Nisan (12 Rebiyülevvel) 571
 - B) 20 Haziran (27 Ramazan) 571
 - C) 20 Nisan (27 Ramazan) 610
 - D) 20 Haziran (12 Rebiyülevvel) 610
9. Hz. Muhammed'in (s.a.v.) mensubu olduğu kabile aşağıdakilerden hangisidir?
 - A) Ümeyye oğulları
 - B) Haşim oğulları
 - C) Nedim oğulları
 - D) Halim oğulları
10. Kuran-ı Kerim'de geçen müşrik aşağıdakilerden hangisidir?
 - A) Mekke'de yaşayanlar
 - B) Allah'a inananlar
 - C) Puta tapanlar
 - D) Yahudi ve Hristiyanlar

11. Aşağıdakilerden hangisi Hz. Muhammed'in (s.a.v.) sağlığa faydalı olduğu için tavsiye ettiği davranışlardan biri değildir?

- A) Kan vermek
- B) Spor yapmamak
- C) Bal yemek
- D) Çörekotu yemek

12. İnsanın yaratılış fitratına aykırı davranmasına ne ad verilir?

- A) Dengesizlik
- B) Duygusuzluk
- C) Münafıklık
- D) İnançsızlık

13. Hz. Muhammed'in (s.a.v.) doğduğu gün aşağıdakilerden hangisidir?

- A) Pazartesi
- B) Salı
- C) Perşembe
- D) Cuma

14. Kâbe'yi eski temelleri üzerine inşa ettikten sonra ellerini açarak Allah'a "Rabbimiz! Soyumuzdan onlara senin mesajlarını iletecek, vahyi ve hikmet öğretecek, onları arındırıp temizleyecek bir elçi çıkar." diye dua eden kimdir?

- A) Hz. Ali
- B) Hz. İsa
- C) Hz. İbrahim
- D) Hz. Ebu Bekir

15. Hz. Muhammed (s.a.v.), sütannesinin yanından ayrılıp Mekke'ye, ailesinin yanına hangi yılda dönmüştür?

- A) 572
- B) 573
- C) 574
- D) 575

16. Aşağıdakilerden hangisi Hz. Muhammed'in (s.a.v.) teşvik ettiği spor dallarından biri değildir?

- A) Koşu
- B) Güreş
- C) Yürüyüş
- D) Jimnastik

17. Hz. Muhammed'i (s.a.v.) annesinin vefatıyla ilk himayesine alan akrabası aşağıdakilerden hangisidir?

- A) Dedesi
- B) Amcası
- C) Sütanesi
- D) Dayısı

18. Hendek Savaşı hangi yıl yapılmıştır?

- A) 624
- B) 625
- C) 626
- D) 627

19. Hz. Muhammed'in (s.a.v.) amcası Ebu Talip'in eşi aşağıdakilerden hangisidir?

- A) Ümmü Seleme Hanım
- B) Hatice Hanım
- C) Fatıma Hanım
- D) Ümmü Eymen Hanım

20. Aşağıdakilerden hangisi İslam öncesi Cahiliye döneminin özelliklerinden biri değildir?

- A) Putlara tapılması
- B) Barış içinde yaşanması
- C) Genelde güçlü olanların zayıf ve kimsesizleri ezmesi
- D) Kadınlara hiç değer verilmemesi

1. Esin dolu, coşkulu, içli bir dil ile yazılan şiir türü aşağıdakilerden hangisidir?

- A) Lirik
- B) Satirik
- C) Epik
- D) Pastoral

2. Aşağıdakilerden hangisi soyut bir sözcüktür?

- A) sandalye
- B) kıskançlık
- C) okul
- D) ev

3. Aşağıdakilerden hangisi bilimkurgunun temel konulardan biri değildir?

- A) Zaman içinde yolculuklar
- B) Uzayla ilgili olanlar
- C) Makinelerle savaş
- D) Sporla ilgili olanlar

4. Ciddi sayılan bir eserin bir bölümü veya bütünü alaya alarak, biçimini bozmadan ona bambaşka bir özellik vererek biçimle öz arasındaki bu ayrılıktan gülünç bir etki yaratan oyun türüne ne ad verilir?

- A) Kara Mizah
- B) Mizah
- C) Parodi
- D) İroni

5. Betimleme ile ilgili aşağıdaki ifadelerden hangisi yanlıştır?

- A) Edebi bir tür değildir.
- B) Bir şeyi söz ya da yazıyla göz önünde canlanacak şekilde anlatmadır.
- C) Anlatılanın, kendine özgü niteliklerinin tipik yanları ortaya konulmalıdır.
- D) Anlatıcının amacına göre üç gruba ayrılır.

6. Aşağıdakilerden hangisi divan edebiyatının mizahi örneklerinden biri değildir?

- A) Göktürk Kitabeleri
- B) Harname
- C) Şikayetname
- D) Hirrename

7. Aşağıdaki cümlelerin hangisinde zaman ulacı kullanılmıştır?

- A) Bu işleri kendimce yola koydum.
- B) Benimle görüşmeden hiçbir yere gitme.
- C) Çok yemek yediğinden fazla kilo alıyorsun.
- D) Parayı aldığımda size borcumu ödeyeceğim.

8. Aşağıdaki cümlelerin hangisinde dilek-şart kipi kullanılmıştır?

- A) Haftaya buraya gelmelisin.
- B) Yarın yine görüşelim.
- C) Çalışırsan kazanırsın.
- D) İçeri geliniz.

9. Aşağıdaki cümlelerin hangisinde edat kullanılmıştır?

- A) Çocuğun ağlaya ağlaya gözleri şişmişti.
- B) Bütün mücadelem senin için değil mi?
- C) Yarın markete gidelim.
- D) Dün müzeye gittim.

10. Aşağıdaki cümlelerin hangisinde altı çizili sözcük küçültme eki almamıştır?

- A) Bu güzel oyuncak bebeceği satın aldım.
- B) Bu ufacık odada çok sıkıldım.
- C) Ayakkabıları o minicik ayaklarına çok yakışmış!
- D) Sevgili Avsecik, seni çok özledim.

11. Aşağıdaki cümlelerin hangisinde işaret zamiri kullanılmıştır?

- A) O benim elmam.
- B) Ben ders çalışmak istiyorum.
- C) Biri bize doğru yaklaşıyordu.
- D) Hangisini okudum demiştin?

12. Aşağıdaki altı çizili kelimelerden hangisi yalın isimlere verilen bir örnektir?

- A) Demirci yine güne erken başladı.
- B) Otobüs durağı bu sabah bomboştü.
- C) Doğalgaz savacı yine arızalandı.
- D) Dağlar güzeldir.

13. Hikâyedeki olay ve olayların düğümlerinin çözüldüğü, merak edilen konuların ortadan kalktığı, bütün soruların cevaplandırıldığı bölüm aşağıdakilerden hangisidir?

- A) Giriş
- B) Sonuç
- C) Gelişme
- D) Düşüm

14. Aşağıdaki kelimelerden hangisi tezlük birleşik fiillere verilen bir örnektir?

- A) Seyrelemek
- B) Tutuvermek
- C) Görebilmek
- D) Düşeyazmak

15. Emir, telkin ve öneri anlamı taşıyan ifadelere yer verilen anlatım türü aşağıdakilerden hangisidir?

- A) Emredici anlatım
- B) Kanıtlayıcı anlatım
- C) Açıklayıcı anlatım
- D) Tartışmacı anlatım

16. Aşağıdaki cümlelerin hangisinde topluluk ismi vardır?

- A) Zavallı kedicik çok acıkmıştı.
- B) İstanbul Türkiye'nin en büyük şehridir.
- C) Kızcağz bana karanfil göndermiş.
- D) Halk bu yaşananları heyecanla izledi.

17. Aşağıdaki kelimelerden hangisi addan ad yapan bir ek almıştır?

- A) silgi
- B) gelir
- C) üçüz
- D) büyüteç

18. Divan edebiyatında lirik şiir tarzında eserler veren şair kimdir?

- A) Yahya Kemal
- B) Yunus Emre
- C) Karacaoğlan
- D) Fuzuli

19. Aşağıdaki cümlelerin hangisinde yeterlilik fiili vardır?

- A) Gidedursun turnalar gurbet ellere.
- B) Bu hikâye yıllardır süregelir.
- C) Okula geç kalırsam öğretmen kızabilir.
- D) Giderken kapıyı kapativerin.

20. Aşağıdaki cümlelerin hangisinde edat kullanılmıştır?

- A) Bugün sinemaya gidelim.
- B) Hüsnü dün akşam gelmiş.
- C) İnsanlar doğarlar, büyürler, ölürlür.
- D) Teyzeme gitmek üzere bir çanta hazırladım.

1. Türk edebiyatında makalenin gelişimine bakıldığında 1860'da ilk makale kim tarafından yazılmıştır?
- A) Namık Kemal
B) Nefi
C) Hüseyin Cahit
D) Şinasi
2. Aşağıdakilerden hangisi sempozyum bildirisinin bölümlerinden biri değildir?
- A) Giriş
B) Taslak
C) Bulgular
D) Deney
3. Aşağıdakilerden hangisi bir sözlü anlatım türü değildir?
- A) Açık oturum
B) Münazara
C) Sempozyum
D) Makale
4. Bilimsel yazılardaki kaynakça bölümüne ne ad verilir?
- A) Bibliyografya
B) İndeks
C) Sonuç
D) Dipnot
5. İlk gazetenin nerede çıkmaya başladığı ileri sürülmektedir?
- A) Mısır
B) Fenike
C) Amerika
D) Mezopotamya
6. "Çocukların suç eğiliminde aile mi etkilidir, çevre mi?" sorusunu tartışan iki grubun kendi görüşlerini açıklamak, kanıtlamak karşı tarafın zayıf noktalarını aramak için yaptıkları söyleşmeye ne ad verilir?
- A) Sempozyum
B) Mülakat
C) Münazara
D) Forum
7. Aşağıdakilerden hangisi makalede söylenenlerin bir yargıya bağlandığı bölümdür?
- A) Sonuç
B) Yöntemler
C) Dipnot
D) Malzeme
8. Makale ile ilgili aşağıdaki ifadelerden hangisi yanlıştır?
- A) Gazetelerin ilk sayfasında ve birinci sütunda yayınlanan yazılara başmakale denir.
B) Makalede senli benli konuşmalara ve süslü anlatımlara yer verilmez.
C) Makalede temel öge duygudur.
D) Makale için konu yönünden bir sınır çizmek mümkün değildir.
9. En belirgin özelliği sosyal bir sorunun geniş kitleler önünde bütün ayrıntılarıyla tartışılması ve dinleyicilerin de bu tartışmanın içinde aktif olarak yer alması olan toplantılara ne ad verilir?
- A) Sempozyum
B) Söyleşi
C) Münazara
D) Forum
10. "Sayın jüri üyeleri, değerli arkadaşlarım, Tezimin doğru olduğunu savunmaya sanat ile sanatkar kelimelerini açıklayarak başlayacağım"
- Yukarıda bir parçası alıntılanan konuşmanın gerçekleştirildiği ortam aşağıdakilerden hangisidir?
- A) Forum
B) Münazara
C) Panel
D) Sempozyum
11. Bilimsel yazı hazırlanırken başkasının görüşlerini alıp, gönderme yapılarak nereden alıntılındığı belirtilmediği takdirde ortaya çıkan bilimsel hırsızlığa ne ad verilir?
- A) İntihal
B) Alıntı
C) Dipnot
D) Göndergesel işlev
12. Aşağıdakilerden hangisi açık oturum planında ver almaz?
- A) Açık oturumun yapılaş nedeni
B) Konuşmaları özetlemek
C) Deney
D) Konuşmacılara sorulacak sorular
13. Aşağıdakilerden hangisi bilimsel yazılar içinde ver almaz?
- A) Konferans raporları
B) Toplantı özetleri
C) Değerlendirme yazıları
D) Bir şairin anıları

14. Aşağıdakilerden hangisi makale ve bilimsel yazıların benzerliklerinden biri değildir?

- A) İki türde de amaç okuyucuyu bilgilendirmektir.
- B) İki türde de sanatsal yaklaşım ön plandadır.
- C) Her iki tür de kurallı cümlelerle kurulurlar.
- D) Her iki türde de anlatılanların kanıtlanması gerekir.

15. Açık oturumlarda konuşmacı sayısının kaç kişiyi acememesi tercih edilir?

- A) Altı
- B) Sekiz
- C) On
- D) On iki

16. Münazaranın topluluk karşısında yapılan türüne ne ad verilir?

- A) Gösteriler
- B) Forumlar
- C) Paneller
- D) Toplu tartışmalar

17. Aşağıdakilerden hangisi bilimsel yazıların okuyucu kitlesine ulaşması bakımından önemli olan ögesidir?

- A) Dipnot
- B) Başlık
- C) Tartışma
- D) Sonuç

18. Konferans ile ilgili aşağıdaki ifadelerden hangisi yanlıştır?

- A) Genellikle bilim, sanat ve ekonomi konularında verilir.
- B) Konferanstaki amaç aynen nutukta olduğu gibi dinleyicileri coşkulandırmaktır.
- C) Konferans verilmeden önce konuşmayı yapacak kişi mutlaka dinleyicilere tanıtılır.
- D) Konferansta açıklayıcı, öğretici, kanıtlayıcı ve tartışmacı anlatım türleri kullanılır.

19. Açık oturumda izleyicilerin sorularının alınması ve cevaplanması söz konusu olduğunda açık oturum aşağıdakilerden hangisine dönüşür?

- A) Sempozyum
- B) Mülakat
- C) Forum
- D) Röportaj

20. Yazar, düşünür ve sanatçıların veya kendi alanında uzman kişilerin bir konuyu açıklamak, tanıtmak, bilgi vermek, öğretmek amacıyla yaptıkları konuşmalara ne ad verilir?

- A) Münazara
- B) Röportaj
- C) Konferans
- D) Söyleşi

1. A: Kommst du aus Berlin?
B: Nein, ich aus Frankfurt.

Welches ergänzt die Lücke im obigen Dialog?

Verilen karşılıklı konuşmada boş bırakılan yeri aşağıdakilerden hangisi tamamlar?

- A) komme
B) kommst
C) kommt
D) kommen

2. Ja, er ist 91 Jahre alt.

Welche Frage passt zur obigen Antwort?

Verilen cevabı gerektirecek soru aşağıdakilerden hangisidir?

- A) Wer sind sie?
B) Wohnst du auch hier?
C) Lebt er noch?
D) Was studiert er?

3. Sie geht ins Kino.

Wie lautet der obige Satz im Perfekt?

Verilen cümlelerin di' li geçmiş zaman şekli aşağıdakilerden hangisidir?

- A) Sie muss ins Kino gehen.
B) Sie sollen ins Kino gegangen.
C) Sie werden ins Kino gehen.
D) Sie ist ins Kino gegangen.

4. Was brauchen wir, wenn es regnet?

Welche Antwort passt zur obigen Frage?

Verilen sorunun cevabı aşağıdakilerden hangisidir?

- A) Wir brauchen einen Regenschirm.
B) Er braucht einen Fotoapparat.
C) Sie braucht viele Bücher.
D) Du brauchst ein Badetuch.

5. Wir ihn im Kino gesehen.

Welches Wort passt in die obige Lücke?

Cümlede boş bırakılan yeri aşağıdakilerden hangisi tamamlar?

- A) hat
B) hast
C) haben
D) hatte

6. Wir sollen das Fenster zumachen.

Wie lautet der obige Satz in der Imperativ-Form?

Verilen cümlelerin emir cümle şekli aşağıdakilerden hangisidir?

- A) Zumacht das Fenster!
B) Macht das Fenster zu!
C) Mach sofort die Fenster auf!
D) Lass die Fenster bitte auf!

7. Ohne Führerschein

Welches ergänzt die Lücke im obigen Satz?

Verilen cümleleri aşağıdakilerden hangisi tamamlar?

- A) soll man zu den Polizisten gehen.
B) muss man miteinander spielen.
C) kann nur selten Fische fangen.
D) darf man nicht Auto fahren.

8. Die Eltern wissen nicht, die Schule anfängt.

Welches Wort passt in die obige Lücke?

Cümlede boş bırakılan yeri aşağıdakilerden hangisi tamamlar?

- A) was
B) wem
C) wann
D) wer

9. Wir nicht bei Rot über die Straße gehen.

Welches Wort paßt in die obige Lücke?

Cümlede boş bırakılan yeri aşağıdakilerden hangisi doğru şekilde tamamlar?

- A) kann
B) dürfen
C) machen
D) haben

10. Die Frau hat gemäht.

Welches Wort passt in die obige Lücke?

Cümlede boş bırakılan yeri aşağıdakilerden hangisi tamamlar?

- A) den Kuchen
B) der Fisch
C) das Gras
D) die Eier

11. Ausstellung der Bilder von Picasso.

Wie lautet der obige Satz in der Passivform?

Verilen cümlelerin edilgen hali aşağıdakilerden hangisidir?

- A) Die Bilder von Picasso sind ausgestellt worden.
B) Die Bilder wird von Picasso ausgestellt.
C) Picasso und seine Bilder wurden ausgestellt.
D) Ausgestellt werden die Bilder von Picasso.

12. Der Autofahrer hat das Auto den Baum gefahren.

Welches Wort paßt in die obige Lücke?

Cümlede boş bırakılan yeri aşağıdakilerden hangisi doğru şekilde tamamlar?

- A) durch
B) auf
C) gegen
D) ohne

13. Ayşe ist krank und muss im Bett bleiben.

Wie lautet der obige Satz im Präteritum?

Verilen cümlelerin geçmiş zaman şekli aşağıdakilerden hangisidir?

- A) Ayşe ist gekrankt und bleibt im Bett.
B) Ayşe war krank und musste im Bett bleiben.
C) Ayşe wurde krank und wird im Bett bleiben.
D) Ayşe musste im Bett bleiben, weil sie krank wurde.

14. Entschuldigung, wissen Sie vielleicht,

Welches ergänzt nicht die Lücke im obigen Satz?

Verilen cümleyi aşağıdakilerden hangisi tamamlamaz?

- A) wie man zur Post kommt?
B) wann der Bus kommt?
C) hängt es an der Wand?
D) wo wir ein Taxi finden können?

15. Beim Gähnen muss man die Hand den Mund halten.

Welches Wort passt in die obige Lücke?

Cümlede boş bırakılan yeri aşağıdakilerden hangisi tamamlar?

- A) nach
B) vor
C) in
D) zu

16. Die höflich..... Frau dankt dem fremd..... Mann für die Blumen.

Welche Endungen passen in die obigen Lücken?

Cümlede boş bırakılan yerleri aşağıdaki son eklerden hangisi tamamlar?

- A) -e / -en
B) -en / -e
C) -em / -en
D) -er / -em

17. Der türkische Schüler hat sich nach Heimat geseht.

Welches Wort passt in die obige Lücke?

Cümlede boş bırakılan yeri aşağıdakilerden hangisi tamamlar?

- A) dein
- B) seiner
- C) unseres
- D) meinem

18. Kinder essen gern Schokolade aber essen sie Eis.

Welches Wort passt in die obige Lücke?

Cümlede boş bırakılan yeri aşağıdakilerden hangisi doğru şekilde tamamlar?

- A) am liebsten
- B) mehr
- C) vieler
- D) am vielsten

19. Von / der / Mutter / Brief / kommt / meiner

Wie kann man mit den obigen Wortgruppen einen sinnvollen und richtigen Satz bilden?

Verilen sözcük gruplarıyla kurulabilecek en anlamlı ve doğru cümle aşağıdakilerden hangisidir?

- A) Kommt die Mutter von meiner Brief.
- B) Meiner Mutter Brief kommt der von.
- C) Der Brief kommt von meiner Mutter.
- D) Die Mutter kommt Brief von meiner.

20. Das Essen ist heute so gut wie gestern.

Welches Wort paßt in die obige Lücke?

Cümlede boş bırakılan yeri aşağıdakilerden hangisi doğru şekilde tamamlar?

- A) und
- B) aber
- C) sonst
- D) nicht

1. Our school team won the football match

Which of the following completes the sentence above?

Aşağıdakilerden hangisi yukarıdaki cümleyi doğru olarak tamamlar?

- A) tomorrow
B) every day
C) next week
D) yesterday

2. When Elena married, she is going to go abroad.

Which of the following completes the sentence above?

Aşağıdakilerden hangisi yukarıdaki cümleyi doğru olarak tamamlar?

- A) gets
B) have gotten
C) getting
D) got

3. He is interested in art. I think he

Which of the following completes the sentence above?

Aşağıdakilerden hangisi yukarıdaki cümleyi doğru olarak tamamlar?

- A) was a teacher
B) is going to bed
C) is bored
D) will study Fine Arts

4. My friends and I to an excursion next week.

Which of the following completes the sentence above?

Aşağıdakilerden hangisi yukarıdaki cümleyi doğru olarak tamamlar?

- A) are go
B) go
C) are going to go
D) went

5. 10 years ago there lots of trees in this park, but now there are many skyscrapers.

Which of the following completes the dialogue above?

Aşağıdakilerden hangisi yukarıdaki konuşmayı doğru olarak tamamlar?

- A) to be
B) didn't use to be
C) used to be
D) are

6. Selim :?

Eleni : No, I am not. I am from Greece.

Which of the following completes the dialogue above?

Aşağıdakilerden hangisi yukarıdaki konuşmayı doğru olarak tamamlar?

- A) How are you
B) Are you new
C) How old are you
D) Are you from Italy

7. Is your uncle engineer or teacher?

Which of the following completes the sentence above?

Aşağıdakilerden hangisi yukarıdaki cümleyi doğru olarak tamamlar?

- A) an / the
B) a / a
C) the / a
D) an / a

8. Ann: How coffee is there in the box?
Bobby: There is a little.

Which of the following completes the dialogue above?

Aşağıdakilerden hangisi yukarıdaki konuşmayı doğru olarak tamamlar?

- A) any
B) much
C) long
D) many

9. I send you my reports, don't worry.

Which of the following completes the sentence above?

Aşağıdakilerden hangisi yukarıdaki cümleyi doğru olarak tamamlar?

- A) used to
- B) will
- C) should
- D) must

10. Leo: What will you do tomorrow?
Sam: I will probably shopping.

Which of the following completes the dialogue above?

Aşağıdakilerden hangisi yukarıdaki konuşmayı doğru olarak tamamlar?

- A) going
- B) gone
- C) go
- D) went

11. I at the cinema at 5 o'clock yesterday.

Which of the following completes the sentence above?

Aşağıdakilerden hangisi yukarıdaki cümleyi doğru olarak tamamlar?

- A) was
- B) were
- C) am
- D) will

12. I. Ok then. I will come back later again.
II. She went to the market.
III. Sorry, she is not at home.
IV. Can I see your mother?
V. Where is she?

Put the sentences into the order to make a dialogue.

Yukarıdaki cümleleri bir diyalog oluşturacak şekilde sıraya koyunuz.

- A) III, V, IV, II, I
- B) IV, III, V, II, I
- C) IV, V, I, II, III
- D) V, III, I, II, IV

13. Carol's brother milk every morning.

Which of the following completes the sentence above?

Aşağıdakilerden hangisi yukarıdaki cümleyi doğru olarak tamamlar?

- A) have drunk
- B) drunk
- C) drinks
- D) drinking

14. A: What are?
B: are empty boxes.

Which of the following completes the dialogue above?

Aşağıdakilerden hangisi yukarıdaki konuşmayı doğru olarak tamamlar?

- A) this / They
- B) that / They
- C) these / They
- D) those / It

15. Ali: How money is there in your pocket?
Can: There is 20 TL.

Which of the following completes the dialogue above?

Aşağıdakilerden hangisi yukarıdaki konuşmayı doğru olarak tamamlar?

- A) much
- B) any
- C) many
- D) more

16. A : Excuse me, I borrow your sharpener?
B : Certainly.

Which of the following completes the dialogue above?

Aşağıdakilerden hangisi yukarıdaki konuşmayı doğru olarak tamamlar?

- A) may
- B) have
- C) could
- D) must

17. She a horror film last night.

Which of the following completes the sentence above?

Aşağıdakilerden hangisi yukarıdaki cümleyi doğru olarak tamamlar?

- A) is watching
- B) watched
- C) watch
- D) watches

18. There some students in the classroom.

Which of the following completes the sentence above?

Aşağıdakilerden hangisi yukarıdaki cümleyi doğru olarak tamamlar?

- A) has been
- B) are
- C) is
- D) was

19. I can't find the eggs. There any eggs in the fridge.

Which of the following completes the sentence above?

Aşağıdakilerden hangisi yukarıdaki cümleyi doğru olarak tamamlar?

- A) isn't
- B) won't
- C) haven't
- D) aren't

20.

Are there eggs in the fridge?

Which of the following completes the sentence above?

Aşağıdakilerden hangisi yukarıdaki cümleyi doğru olarak tamamlar?

- A) any
- B) either
- C) a little
- D) some

1. Elle s'est les dents.

Choisissez le mot qui convient.

Cümledeki boşluğu aşağıdakilerden hangisi doğru şekilde tamamlar?

- A) brossé
B) brossée
C) brossés
D) brossées

2. Au café, je du thé.

Choisissez le mot qui convient.

Cümledeki boşluğu aşağıdakilerden hangisi doğru şekilde tamamlar?

- A) mange
B) commande
C) reviens
D) saute

3. le chat.

Choisissez l'expression qui convient.

Yukarıdaki cümlede boş bırakılan yeri aşağıdakilerden hangisi doğru şekilde tamamlar?

- A) Je suis sorti
B) J'ai sorti
C) Elle est sortie
D) Je suis sortie

4. S'il fait beau dimanche, nous irons au pique-nique.

Choisissez la traduction qui convient.

Yukarıdaki cümlenin Türkçe karşılığı aşağıdakilerden hangisidir?

- A) Pazar günleri hava güzel olduğunda pikniğe gideriz.
B) Pazar günü hava güzel olduğu için pikniğe gittik.
C) Pazar günü hava güzel olursa pikniğe gideceğiz.
D) Pikniğe gitmek için havanın güzel olması gerekir.

5. - Ils sont arrivés?

- Non, ils ne sont pas encore arrivés.

Choisissez le mot qui convient.

Yukarıdaki konuşmada boş bırakılan yeri aşağıdakilerden hangisi doğru şekilde tamamlar?

- A) aucun
B) jamais
C) rien
D) déjà

6. - Vous voyez?

- Non, nous ne voyons personne.

Choisissez le mot qui convient.

Yukarıdaki konuşmada boş bırakılan yeri aşağıdakilerden hangisi doğru şekilde tamamlar?

- A) aucune
B) aucun
C) quelqu'un
D) personne

7. -?

- La table est rouge.

Choisissez la question qui convient.

Yukarıdaki konuşmada cevabı gerektiren soru aşağıdakilerden hangisidir?

- A) Comment s'appelle la table
B) Quelle est la forme de la table
C) De quelle couleur est la table
D) Combien mesure la table

8. Quand levez-vous?

Choisissez le mot qui convient.

Cümledeki boşluğu aşağıdakilerden hangisi doğru şekilde tamamlar?

- A) vous
B) te
C) se
D) nous

9. nous / fini / devoirs / avons / nos
I II III IV V

Mettez dans le bon ordre.

Yukarıdaki kelimelerin anlamlı ve kurallı bir cümle oluşturan sırası aşağıdakilerin hangisinde verilmiştir?

- A) I, II, IV, V, III
B) I, IV, II, V, III
C) V, I, IV, II, III
D) V, III, IV, I, II

10. «Vous vous réveillez.»

Choisissez la traduction qui convient.

Yukarıdaki cümlenin Türkçe karşılığı aşağıdakilerden hangisidir?

- A) Uyanıyoruz.
B) Uyandık.
C) Uyandınız.
D) Uyanıyorsunuz.

11. Elle un chien.

Choisissez le mot qui convient.

Cümlede boş bırakılan yeri aşağıdakilerden hangisi doğru şekilde tamamlar?

- A) a
- B) sont
- C) ont
- D) est

12. Elle est souriante: elle est

Choisissez l'expression qui convient.

Cümledeki boşluğu aşağıdakilerden hangisi doğru şekilde tamamlar?

- A) brune et petite
- B) blonde et grande
- C) de mauvaise humeur
- D) de bonne humeur

13. Si vous m'écoutez attentivement, vous bien.

Choisissez le mot qui convient.

Cümledeki boşluğu aşağıdakilerden hangisi doğru şekilde tamamlar?

- A) comprenons
- B) avez compris
- C) comprendrez
- D) comprendront

14. Le participe passé de «offrir» est

Choisissez le mot qui convient.

Cümledeki boşluğu aşağıdakilerden hangisi doğru şekilde tamamlar?

- A) offrait
- B) offert
- C) offrent
- D) offre

15. «Yarın, müzeyi ziyaret edeceğim.»

Choisissez la traduction qui convient.

Yukarıdaki cümlelerin Fransızca karşılığı aşağıdakilerden hangisidir?

- A) Hier, je verrai le musée.
- B) Demain, je le visite.
- C) Hier, j'ai visité le musée.
- D) Demain, je visiterai le musée.

16. Je ne suis pas marié; je suis

Choisissez le mot qui convient.

Cümlede boş bırakılan yeri aşağıdakilerden hangisi doğru şekilde tamamlar?

- A) marié
- B) célibataire
- C) optimiste
- D) gaies

17. - Avez-vous visité le Musée de Topkapı?
- Oui, nous avons visité.

Choisissez le mot qui convient.

Yukarıdaki konuşmada boş bırakılan yeri aşağıdakilerden hangisi doğru şekilde tamamlar?

- A) nous
- B) l'
- C) les
- D) lui

18. I. La boîte est verte.
II. Elle est large.
III. Le gant est noir.
IV. Elle mesure 15 cm.

Trouvez la phrase qui ne convient pas.

Cümleler sırasıyla okunduğunda, anlam bütünlüğünü bozan cümleyi bulunuz.

- A) I
- B) II
- C) III
- D) IV

19. Pour envoyer un courrier électronique,

Choisissez l'expression qui convient.

Cümledeki boşluğu aşağıdakilerden hangisi doğru şekilde tamamlar?

- A) j'allume l'ordinateur
- B) j'éteins l'appareil photo
- C) j'allume l'appareil photo
- D) j'éteins l'ordinateur

20. enfants ne vont pas à l'école.

Choisissez le mot qui convient.

Cümledeki boşluğu aşağıdakilerden hangisi doğru şekilde tamamlar?

- A) Certain
- B) Certaine
- C) Certaines
- D) Certains

1. Fahrrad ist billiger als meiner.

Welches Wort passt in die obige Lücke?

Cümlede boş bırakılan yeri aşağıdakilerden hangisi doğru şekilde tamamlar?

- A) Meins
B) Meiner
C) Deins
D) Dein

2. Antalya ist als Eskişehir.

Welches Wort passt in die obige Lücke?

Cümlede boş bırakılan yeri aşağıdakilerden hangisi tamamlar?

- A) heißer
B) schwerer
C) kälter
D) schwieriger

3. Tolga ist 13 Jahre alt. Melda ist 21 Jahre alt. Selim ist 14 Jahre alt. Melda ist die

Welches Wort passt in die obige Lücke?

Cümlede boş bırakılan yeri aşağıdakilerden hangisi tamamlar?

- A) längere
B) kleinere
C) jüngste
D) älteste

4. Was bedeutet "Das Gesetz" auf Türkisch?

"Das Gesetz" sözcüğünün Türkçesi aşağıdakilerden hangisidir?

- A) Yardım
B) Fatura
C) Kanun
D) Vergi

5. Michaela geht zu einem Sprachkurs, um Deutsch zu lernen.

Welche Frage passt zur obigen Antwort?

Verilen cevabı gerektirecek soru aşağıdakilerden hangisidir?

- A) Kann Michaela gut deutsch sprechen?
B) Wann geht Michaela zu einem Sprachkurs?
C) Zu welchem Sprachkurs geht Michaela?
D) Wozu geht Michaela zu einem Sprachkurs?

6. Warum arbeiten Frauen?

Welche Antwort passt nicht zur obigen Frage?

Aşağıdakilerden hangisi verilen sorunun cevabı olamaz?

- A) Weil sie sich selbst verwirklichen wollen.
B) Weil sie den Verkehr ordnen müssen.
C) Weil sie Geld verdienen möchten.
D) Weil sie ihre Familie unterstützen wollen.

7. Die Banken öffnen Tag um 08.00 Uhr.

Welches Wort passt in die obige Lücke?

Cümlede boş bırakılan yeri aşağıdakilerden hangisi doğru şekilde tamamlar?

- A) jedem
B) jedes
C) jeder
D) jeden

8. September, Oktober und November sind

Welches ergänzt die Lücke im obigen Satz?

Verilen cümleyi aşağıdakilerden hangisi tamamlar?

- A) der Sommeranfang.
B) die Frühlingsmonate.
C) die Herbstmonate.
D) die Sommermonate.

9. dauert der Film Kino?

Welche Wörter passen in die obigen Lücken?

Cümlede boş bırakılan yerleri aşağıdakilerden hangileri doğru şekilde tamamlar?

- A) Wie lange / im
- B) Woher / zum
- C) Was / an
- D) Wie / für

10. das Haus deinen Eltern?

Welches Wort passt in die obige Lücke?

Cümlede boş bırakılan yeri aşağıdakilerden hangisi doğru şekilde tamamlar?

- A) Lebt
- B) Gehört
- C) Glaubte
- D) Geht

11. sagte, du schriebest einen Roman!

Welches Wort passt in die obige Lücke?

Cümlede boş bırakılan yeri aşağıdakilerden hangisi tamamlar?

- A) Kann
- B) Jeder
- C) Man
- D) Immer

12. Die Kinder müssen abends ins Bett gehen und schlafen.

Welches Wort passt in die obige Lücke?

Cümlede boş bırakılan yeri aşağıdakilerden hangisi doğru şekilde tamamlar?

- A) rechtzeitig
- B) seitdem
- C) behaupten
- D) angeblich

13. Er habe vorher in einer Fabrik gearbeitet.

Welches hat die gleiche Bedeutung mit dem obigen Satz?

Verilen cümle ile aynı anlamı taşıyan aşağıdakilerin hangisidir?

- A) Man ist der Meinung, daß er in der Fabrik viel verdient.
- B) Er wollte vorher immer bei einer Fabrik arbeiten.
- C) Man sagt, daß er vorher in einer Fabrik gearbeitet habe.
- D) Alle behaupten, daß man sich für die Fabrikarbeit entscheiden soll.

14. Ich habe gehört, du hast wieder geheiratet.

Wie lautet der obige Satz auf Türkisch?

Verilen cümlenin Türkçesi aşağıdakilerden hangisidir?

- A) Neden evlenmek istediğini anlamadım.
- B) Tekrar evlendiğini duydum.
- C) Tekrar evlenmek istemediğini düşünmüştüm.
- D) Anladığım kadarıyla tekrar evlenmek istiyorsun.

15. Ich habe in den Nachrichten, es habe heute in Eskişehir keinen Unfall gegeben.

Welches Wort passt in die obige Lücke?

Cümlede boş bırakılan yeri aşağıdakilerden hangisi tamamlar?

- A) gemacht
- B) geschrieben
- C) gelernt
- D) gehört

16. Die Fußballmannschaft in diesem Jahr Erfolg haben.

Welches Wort passt in die obige Lücke?

Cümlede boş bırakılan yeri aşağıdakilerden hangisi doğru şekilde tamamlar?

- A) wird
- B) wurde
- C) würdest
- D) wolltest

17. A: Kennst du Spezialitäten aus
Ländern?
B: Ja, zum Beispiel kommen aus Italien!

Welches ergänzt den obigen Dialog?

Verilen karşılıklı konuşmayı aşağıdakilerden hangisi tamamlar?

- A) alle / Fisch
- B) wenige / Pizza
- C) jemanden / Wein
- D) anderen / Nudeln

18. Ich esse Salat.

Welche Frage passt zur obigen Antwort?

Verilen cevabı gerektirecek soru aşağıdakilerden hangisidir?

- A) Was ißt du?
- B) Bist du müde?
- C) Was trinkst du?
- D) Wo essen wir?

19. Der Junge freute sich sehr.
Ich habe ihm Schokolade gekauft.

Wie kann man die obigen Sätze verbinden?

Verilen cümlelerin birleştirilmiş hali aşağıdakilerden hangisidir?

- A) Der Junge kauft sich Schokolade und freute sich.
- B) Der Junge, dem ich Schokolade gekauft habe, freute sich sehr.
- C) Der Junge kauft sich Schokolade und freut sich.
- D) Der Junge wollte sich Schokolade kaufen und sich freuen.

20. Der Mann, der sich ein Auto kaufen will, arbeitet bei der Bäckerei.

Wie lautet der obige Satz auf Türkisch?

Verilen cümlelerin Türkçesi aşağıdakilerden hangisidir?

- A) Fırında çalışan adamın arabası yok.
- B) Fırında çalışmak isteyen adam, araba almaya gitti.
- C) Araba satın almak isteyen adam, fırında çalışıyor.
- D) Arabası olan adam, fırında çalışmak istiyor.

1. A: yesterday afternoon?
B: I was at home. I was helping my mum.

Which of the following completes the dialogue above?

Aşağıdakilerden hangisi yukarıdaki konuşmayı doğru olarak tamamlar?

- A) What do you do
B) What are you doing
C) What have you done
D) What were you doing

2. Mrs Lavender at home yesterday. She was cleaning all day long.

Which of the following completes the sentence above?

Aşağıdakilerden hangisi yukarıdaki cümleyi doğru olarak tamamlar?

- A) are
B) was
C) is
D) were

3. Mrs. Cottony was writing an essay somebody knocked the door.

Which of the following completes the sentence above?

Aşağıdakilerden hangisi yukarıdaki cümleyi doğru olarak tamamlar?

- A) which
B) while
C) who
D) when

4. Our guests arrived while we dinner.

Which of the following completes the sentence above?

Aşağıdakilerden hangisi yukarıdaki cümleyi doğru olarak tamamlar?

- A) were having
B) are having
C) had
D) have

5. We a taxi to school yesterday because we were late.

Which of the following completes the sentence above?

Aşağıdakilerden hangisi yukarıdaki cümleyi doğru olarak tamamlar?

- A) took
B) taken
C) take
D) will take

6. Ege hasn't done any homework the beginning of the term.

Which of the following completes the sentence above?

Aşağıdakilerden hangisi yukarıdaki cümleyi doğru olarak tamamlar?

- A) to
B) for
C) at
D) since

7. My sister very thin when she was a baby.

Which of the following completes the sentence above?

Aşağıdakilerden hangisi yukarıdaki cümleyi doğru olarak tamamlar?

- A) used to be
B) uses to be
C) use to be
D) used to was

8. Selin has had her I-phone two years.

Which of the following completes the sentence above?

Aşağıdakilerden hangisi yukarıdaki cümleyi doğru olarak tamamlar?

- A) then
B) since
C) for
D) ago

9. My grandparents married since 1945.

Which of the following completes the sentence above?

Aşağıdakilerden hangisi yukarıdaki cümleyi doğru olarak tamamlar?

- A) have been
- B) will be
- C) are
- D) were

10. My little sister any vegetables two years ago.

Which of the following completes the sentence above?

Aşağıdakilerden hangisi yukarıdaki cümleyi doğru olarak tamamlar?

- A) ate
- B) didn't used to eat
- C) didn't use to eat
- D) use to eat

11. They never helped us, ?

Which of the following completes the sentence above?

Aşağıdakilerden hangisi yukarıdaki cümleyi doğru olarak tamamlar?

- A) didn't they
- B) do they
- C) did they
- D) will they

12. He hardly ever reads book,?

Which of the following completes the sentence above?

Aşağıdakilerden hangisi yukarıdaki cümleyi doğru olarak tamamlar?

- A) doesn't he
- B) does he
- C) has he
- D) will he

13. Help me with my shopping bags,?

Which of the following completes the sentence above?

Aşağıdakilerden hangisi yukarıdaki cümleyi doğru olarak tamamlar?

- A) shall we
- B) did you
- C) do you
- D) will you

14. Can I borrow your dictionary? I it back tomorrow.

Which of the following completes the sentence above?

Aşağıdakilerden hangisi yukarıdaki cümleyi doğru olarak tamamlar?

- A) gave
- B) will give
- C) give
- D) am giving

15. He works at the factory,?

Which of the following completes the sentence above?

Aşağıdakilerden hangisi yukarıdaki cümleyi doğru olarak tamamlar?

- A) doesn't he
- B) did he
- C) is he
- D) does he

16. My little sisters play in the playground than us.

Which of the following completes the sentence above?

Aşağıdakilerden hangisi yukarıdaki cümleyi doğru olarak tamamlar?

- A) more happy
- B) happier
- C) happy
- D) more happily

17. I went to bed than usual.

Which of the following completes the sentence above?

Aşağıdakilerden hangisi yukarıdaki cümleyi doğru olarak tamamlar?

- A) latest
- B) later
- C) more late
- D) late

18. Eiffel Tower is than Atakule.

Which of the following completes the sentence above?

Aşağıdakilerden hangisi yukarıdaki cümleyi doğru olarak tamamlar?

- A) taller
- B) the tallest
- C) more tall
- D) tall

19. Catherine solved the problem than Tom.

Which of the following completes the sentence above?

Aşağıdakilerden hangisi yukarıdaki cümleyi doğru olarak tamamlar?

- A) easily
- B) easy
- C) more easily
- D) easiest

20. The final exam was than we expected.

Which of the following completes the sentence above?

Aşağıdakilerden hangisi yukarıdaki cümleyi doğru olarak tamamlar?

- A) more easy
- B) easy
- C) easiest
- D) easier

1. -?

- Non, j'étudie en lettres.

Choisissez la question qui convient.

Yukarıdaki konuşmada cevabı gerektiren soru aşağıdakilerden hangisidir?

- A) Est-ce que tu as trouvé un travail
- B) Est-ce que tu étudies en médecine
- C) Quand est-ce que tu as reçu au Bac
- D) Est-ce que tu es bachelier

2. Il fait chaud, il

Choisissez l'expression qui convient.

Cümledeki boşluğu aşağıdakilerden hangisi doğru şekilde tamamlar?

- A) pleut
- B) fait du soleil
- C) neige
- D) y a du vent

3. Jacques et Claudine sont mariés. C'est un

Choisissez le mot qui convient.

Cümledeki boşluğu aşağıdakilerden hangisi doğru şekilde tamamlar?

- A) amie
- B) ami
- C) personnage
- D) couple

4. L'hôtel les prix sont bas s'appelle «Soleil».

Choisissez l'expression/le mot qui convient.

Cümledeki boşluğu aşağıdakilerden hangisi doğru şekilde tamamlar?

- A) dont
- B) que
- C) qui
- D) où

5. L'école tu est en face du

Choisissez les mots qui conviennent.

Cümledeki boşlukları aşağıdakilerden hangisi doğru şekilde tamamlar?

- A) où / vas / cinéma
- B) dont / vas / bistrot
- C) où / va / poste
- D) que / voit / cinéma

6. C'est toi qui beaucoup.

Choisissez le mot qui convient.

Cümledeki boşluğu aşağıdakilerden hangisi doğru şekilde tamamlar?

- A) mangeais
- B) mangeait
- C) mangé
- D) manger

7. Jacqueline part vacances chaque été.

Choisissez le mot qui convient.

Cümledeki boşluğu aşağıdakilerden hangisi doğru şekilde tamamlar?

- A) à
- B) les
- C) de
- D) en

8. Je joue basket.

Choisissez le mot qui convient.

Cümledeki boşluğu aşağıdakilerden hangisi doğru şekilde tamamlar?

- A) au
- B) du
- C) de la
- D) de

9. Sattığım ev kırmızı.

Choisissez la traduction qui convient.

Yukarıdaki cümlelerin Fransızca karşılığı aşağıdakilerden hangisidir?

- A) La maison que j'ai vendu est rouge.
- B) La maison que j'ai achetée est rouge.
- C) La maison que j'ai acheté est rouge.
- D) La maison que j'ai vendue est rouge.

10. Lisa : Il faut acheter un cadeau à François.

Henri : Que veux-tu lui acheter?

Lisa : Je ne sais pas.

Henri :

Choisissez l'expression qui convient.

Yukarıdaki konuşmada boş bırakılan yeri aşağıdakilerden hangisi doğru şekilde tamamlar?

- A) Il voyagera.
- B) Il part à l'étranger.
- C) Tu peux acheter une cravate.
- D) Tu organises une fête?

11. Quand je suis fatigué, je

Choisissez l'expression qui convient.

Yukarıdaki cümlede boş bırakılan yeri aşağıdakilerden hangisi doğru şekilde tamamlar?

- A) fait du violon
- B) danse
- C) fais du vélo
- D) me repose

12. Elles pratiquent un sport.

Choisissez le mot qui convient.

Cümledeki boşluğu aşağıdakilerden hangisi doğru şekilde tamamlar?

- A) régulier
- B) régulièrement
- C) façon régulière
- D) régulière

13. Lucie raconte une histoire est amusante.

Choisissez le mot qui convient.

Cümledeki boşluğu aşağıdakilerden hangisi doğru şekilde tamamlar?

- A) dont
- B) sera
- C) qui
- D) mon

14. Paul n'aime pas travailler en écoutant de la musique.

Choisissez la traduction qui convient.

Yukarıdaki cümlelerin Türkçe karşılığı aşağıdakilerden hangisidir?

- A) Paul müzik dinleyerek çalışmaktan hoşlanıyor.
- B) Paul müzik dinleyerek çalışmaktan hoşlanmıyor.
- C) Paul müzik dinliyor ve çalışıyor.
- D) Paul çalışırken müzik dinlemeyi seviyor.

15. La voiture j'ai achetée est rouge.

Choisissez le mot qui convient.

Cümledeki boşluğu aşağıdakilerden hangisi doğru şekilde tamamlar?

- A) qui
- B) que
- C) dont
- D) où

16. I. Il repart à l'étranger l'année prochaine.

II. Il ira en Belgique.

III. Il y a beaucoup de formalités.

IV. Il aime ce pays.

Choisissez la phrase qui ne convient pas à l'ensemble.

Sırasıyla okunduğunda, anlam bütünlüğünü bozan cümleyi bulunuz.

- A) I
- B) II
- C) III
- D) IV

17. Elle veut une chambre pour une personne. Elle est

Choisissez le mot qui convient.

Cümledeki boşluğu aşağıdakilerden hangisi doğru şekilde tamamlar?

- A) seul
- B) seule
- C) en troupeau
- D) en groupe

18. Il est sorti au dehors au revoir à ses amis.

Choisissez le mot qui convient.

Cümledeki boşluğu aşağıdakilerden hangisi doğru şekilde tamamlar?

- A) courant
- B) marchant
- C) en disant
- D) en sortant

19. Généralement, on fait du ski en

Choisissez le mot qui convient.

Cümledeki boşluğu aşağıdakilerden hangisi doğru şekilde tamamlar?

- A) printemps
- B) automne
- C) été
- D) hiver

20. A: Elle travaille où?

B:

Choisissez la réponse qui convient.

Yukarıdaki konuşmada boş bırakılan yeri aşağıdakilerden hangisi doğru şekilde tamamlar?

- A) Il travaille sans cesse.
- B) Elle habite à İstanbul.
- C) Elle travaille dans une banque.
- D) Elle part en vacances.

BU SAYFA BOŞ BIRAKILMIŞTIR.

BU SAYFA BOŞ BIRAKILMIŞTIR.

SINAVDA UYULMASI GEREKEN GENEL KURALLAR

1. Sınava girmek için gerekli belgelerinizin tümünü sınav başlamadan önce sıranızın üzerine bırakınız.
2. Sınav süresince görevlilerle konuşmak, görevlilere soru sormak yasaktır. Aynı şekilde görevlilerin de öğrencilerle/adaylarla yakından ve alçak sesle konuşmaları yasaktır. Gerekli durumlarda görevliler yerinizi değiştirebilir.
3. Size verilen cevap kâğıdının üzerindeki TCKN/Öğrenci no, ad, soyadı, bilgilerini kontrol ediniz, ilgili alanları eksiksiz doldurarak imzalayınız. Bu bilgiler size ait değilse, kâğıt üzerinde hiçbir işlem yapmadan görevlileri uyararak size ait cevap kâğıdını isteyiniz. Başkasına ait cevap kâğıdı kullanan öğrencilerin sınavları geçersiz sayılır.
4. Cevap kâğıdı üzerine test grubunu (kitapçık türünü) kodlamayan veya birden fazla grubu kodlayanların sınavları geçersiz sayılır.
5. Cevap kâğıdınıza yazacağınız her türlü yazı ve yapacağınız işaretlemeler için koyu siyah kurşun kalem kullanmalısınız. Farklı bir kalem (tükenmez, mürekkepli, renkli vb.) kullananların sınavları geçersiz sayılır.
6. Cevap kâğıdı üzerinde değişiklik yapmak istediğinizde, iz bırakmayan bir silgi kullanınız. Cevap kâğıdınızı buruşturmayınız, katlamayınız ve üzerine gereksiz hiçbir işaret koymayınız.
7. Cevaplarınızı, cevap kâğıdında ilgili test için ayrılmış olan alana, cevap yerinin dışına taşırmadan işaretleyiniz. Soru kitapçığı üzerinde yapılan işaretlemeler değerlendirmeye alınmayacaktır.
8. Her sorunun tek bir doğru cevabı vardır. Bir soru için birden çok cevabı işaretlerseniz, o soruyu yanlış cevaplamış sayılacaksınız.
9. Soru kitapçığınızı aldığınızda sayfalarına hızlıca bakarak hatalı ya da eksik baskı olup olmadığını kontrol ediniz. Hata/eksik olması durumunda kitapçığının değiştirilmesi için derhâl sınav görevlilerine başvurunuz. Sınav görevlileri sınavın başladığını belirtmeden kitapçığınızı tekrar açmayınız.
10. Cevap kâğıdınızda belirtilen kitapçık kodu ile soru kitapçığının kodunu karşılaştırınız. Aynı değilse, sınav görevlilerine durumu bildirerek doğru kitapçığın verilmesini talep ediniz.
11. Soru kitapçığındaki ilgili alanlara ad, soyadı, TCKN/Öğrenci no, sınav salon no, sıra no bilgilerinizi eksiksiz doldurarak imzanızı atınız. Soru kitapçığının sayfalarındaki boş yerleri müsvedde amacıyla kullanabilirsiniz.
12. Aşağıdaki durumlarda sınav görevlileri tarafından Bireysel Sınav İptal Tutanağı düzenlenerek ilgili öğrencilerin/adayların sınavları geçersiz sayılır:
 - a) Sınav kurallarına ve sınav görevlilerinin uyarılarına uymamak, sınav düzenini bozmak,
 - b) Kâğıt, kitap, defter, not vb. dokümanları; pergel, açıölçer, cetvel vb. araçları; cep telefonu, bilgisayar, tablet, telsiz, kamera vb. iletişim, depolama, kayıt ve veri aktarma cihazlarını; ruhsatlı veya resmi amaçlı olsa bile silah ve silah yerine geçebilecek nesneleri yanında bulundurmamak,
 - c) Sınav sırasında kalem, silgi vb. araç-gereç paylaşımında bulunmak,
 - d) Cevapları, cevap kâğıdı dışında bir yere yazmak ve sınav salonundan dışarı çıkarmak,
 - e) Sınava girebilmek için gerekli belgeleri eksik olduğu halde sınava katılıp, cevap kâğıdında işaretleme yapmak,
 - f) Sınav görevlileri tarafından öğrencinin/adayın kimliğinden şüphe duyulması,
 - g) Cevap kâğıdını ve/veya soru kitapçığını sınav görevlilerine eksiksiz ve sağlam şekilde teslim etmemek, sınav salonu dışına çıkarmak,
 - h) Kopya çekmek, vermek, çekilmesine yardımcı olmak vb. eylemlerde bulunmak,
 - i) Kendisi yerine başkasını sınava sokmak.
13. Sınav bitiminde, cevap kâğıdınızı ve soru kitapçığınızı salon görevlilerine eksiksiz biçimde teslim ediniz. Sınav bittikten sonra gönderilen cevap kâğıtları dikkate alınmayacaktır.

SINAV KURALLARINA UYDUĞUNUZ İÇİN TEŞEKKÜR EDER, SINAVINIZDA BAŞARILAR DİLERİZ.