



ANADOLU ÜNİVERSİTESİ
AÇIKÖĞRETİM FAKÜLTESİ
BA - AÇIKÖĞRETİM OKULLARI

T.C. MİLLİ EĞİTİM BAKANLIĞI
Hayat Boyu Öğrenme Genel Müdürlüğü
2016-2017 ÖĞRETİM YILI BATI AVRUPA – BALKANLAR
AÇIK ÖĞRETİM ORTAOKULU III. DÖNEM SINAVI

5. OTURUM Cumartesi

B

0500

ÖĞRENCİNİN

SOYADI :

ADI :

T.C. KİMLİK NO / ÖĞRENCİ NO :

SINAV SALON NO : SIRA NO:

Sınavla ilgili soru kitapçığının ön ve arka kapağındaki tüm kuralları okudum, anladım, kabul ediyorum.

İMZA:.....

SINAV İÇERİĞİ

Testin Adı	Soru Sayısı	Sayfa No
TÜRKÇE 6	20	02
ALMANCA 6	20	04
İNGİLİZCE 6	20	07
FRANSIZCA 6	20	10
DİN KÜLTÜRÜ VE AHLAK BİLGİSİ 7	20	13
FEN VE TEKNOLOJİ 8	20	15
T.C. İNKILAP TARİHİ VE ATATÜRKÇÜLÜK 8	20	17
ALMANCA 8	20	19
İNGİLİZCE 8	20	22
FRANSIZCA 8	20	25

SINAVDA UYULMASI GEREKEN ÖZEL KURALLAR

1. Soru kitapçığındaki her bir testi cevaplamanız için verilen süre 30 dakika, toplam süre 150 dakikadır.
2. Sınavın ilk 30 dakikası ve son 5 dakikası içinde sınavınızı tamamlasanız bile salondan çıkamazsınız. Herhangi bir nedenle salondan çıktığınız takdirde, tekrar sınava devam etmenize izin verilmeyecektir. Sınavın başlamasını izleyen ilk 15 dakikadan sonra hiçbir öğrenci sınava alınamaz.
3. Yanlış cevaplarınız dikkate alınmayacaktır. Bu nedenle kitapçıktaki tüm sorular için size doğru gelen seçeneği işaretleyerek cevapsız soru bırakmamanız yararınıza olacaktır.
4. Sınav sırasında hesap makinesi kullanabilirsiniz. Ancak, kullanacağınız makinede alfabetik tuş takımının (A, B, C, ..., Y, Z), program yapılmasına, saklanmasına ve çalıştırılmasına imkân veren EXE, STORE, RUN vb. tuşlar bulunamaz.

"Sınavda Uyulması Gereken Genel Kurallar" soru kitapçığının arka sayfasında yer almaktadır. Bu kuralları da mutlaka dikkatlice okuyunuz.

Anadolu Üniversitesi tarafından hazırlanmış olan bu testlerin her hakkı saklıdır. Hangi amaçla olursa olsun, testlerin tamamının veya bir kısmının Anadolu Üniversitesi'nin yazılı izni olmadan kopya edilmesi, fotoğraflarının çekilmesi, herhangi bir yolla çoğaltılması, yayımlanması ya da kullanılması yasaktır. Bu yasağa uymayanlar gerekli cezai sorumluluğu ve testlerin hazırlanmasındaki mali külfeti peşinen kabullenmiş sayılır.

1. "Mum dibine ışık vermez." atasözü aşağıdakilerden hangisiyle aynı anlamdadır?
- A) Terzi kendi söküğünü dikemez.
B) Gün doğmadan neler doğar.
C) Denize düşen yılana sarılır.
D) Haydan gelen huya gider.
2. Aşağıda eşleştirilen sözcüklerden hangisinin zıt anlamlısı yanlış verilmiştir?
- A) soğuk – sıcak
B) dost – düşman
C) diri – canlı
D) beyaz – kara
3. Aşağıdaki sözcüklerden hangisi kalınlık-incelik uyumuna aykırı bir ek almıştır?
- A) ayakkabıcı
B) yeşilimtrak
C) gözlük
D) kapıcı
4. Aşağıdaki deyim ve anlamı eşleştirmelerinden hangisi yanlıştır?
- A) parmaklarını yemek: yediği yemek çok lezzetli olmak
B) alın teri dökmek: yorucu emek harcamak
C) ecel terleri dökmek: korkudan çok büyük bir sıkıntı içinde kalmak
D) ağızından laf almak: sözü doğru dürüst söyleyememek
5. Aşağıdaki sözcük – anlam eşleştirmelerinden hangisi yanlıştır?
- A) kulluk – kul olma durumu, kölelik
B) hain – hıyanet eden (kimse)
C) zarıflık – kendi önemli bir kişi olarak göstermek
D) kölelik – köle olma durumu, esaret
6. Aşağıdaki cümlelerde yer alan altı çizili sözcüklerden hangisi mecaz anlamda kullanılmıştır?
- A) Çocukken dişlerime tel takılmıştı.
B) Üniversiteye başladığından beri burnu büyüdü.
C) Sabahtan beri boğazı ağrıyordu.
D) Arkadaşım kırmızı bir kazak aldı.
7. Gerçekte olan veya olması mümkün olan olayların kişi, yer ve zaman belirtilerek anlatıldığı yazı türüne ne ad verilir?
- A) Öykü
B) Deneme
C) Masal
D) Kompozisyon
8. Aşağıdaki cümlelerin hangisinde kişi zamiri kullanılmıştır?
- A) Böylesi daha önce görülmemiştir.
B) Bunlar, Ali'nin getirdiği kitaplardı.
C) Biz yarın sinemaya gideceğiz.
D) Ortalıkta kimse yoktu.
9. Aşağıdakilerden hangisi cins isimdir?
- A) Arapça
B) Mevlevilik
C) Ağrı
D) Yaprak
10. Aşağıdakilerden hangisinde edat kullanılmıştır?
- A) Eve giderken her zaman bu yolu kullanırdı.
B) Onun kadar bilgili birisini tanımadım.
C) Çantasını açınca cüzdanını evde unuttuğunu fark etti.
D) Çocuk salıncakta sallanıyordu.
11. Aşağıdakilerden hangisi belirtili isim tamlamasıdır?
- A) kapı zili
B) masa örtüsünün deseni
C) bahçe duvarı
D) kapının kolu

12. “mutlu” sözcüğünün eş anlamlısı aşağıdakilerden hangisidir?

- A) mutsuz
- B) üzgün
- C) sevinçli
- D) heyecanlı

13. “-lık/-lik/-luk/-lük” eki aşağıdakilerden hangisine eklenirse somut bir isim yapar?

- A) korku
- B) güzel
- C) çocuk
- D) dost

14. Aşağıdaki cümlelerin hangisinde fiil istek kipiyle çekimlenmiştir?

- A) Çok yoruldun, biraz dinlenmelisin.
- B) Eve giderken markete uğrayalım.
- C) Beni aramayı unutma.
- D) Gelecek ay tatile gitsek.

15. Aşağıdaki cümlelerin hangisinde fiilin kişisi diğerlerinden farklıdır?

- A) Tamam, oyunu kazandın.
- B) Bütün soruları bildik.
- C) Seni gayet iyi anladık.
- D) Sivas'tan bu sabah geldik.

16. Aşağıdaki cümlelerin hangisinde “da/de”nin yazımı yanlıştır?

- A) Ben de onlarla gitmek istiyordum.
- B) O saatte okulda kimse kalmamıştı.
- C) Annemde bizimle gelecek.
- D) Anahtarımı unutunca kapıda kaldım.

17. Aşağıdaki fiillerden hangisi şimdiki zamanla çekimlenmiştir?

- A) geldiler
- B) arasın
- C) gelecekler
- D) okuyorum

18. Aşağıdaki fiillerden hangisi belirli geçmiş zamanın olumsuzuyla çekimlenmiştir?

- A) gelmedi
- B) koş
- C) gecikmişti
- D) arayalım

19. Aşağıdaki cümlelerden hangisinin sonuna soru işareti gelmelidir?

- A) Hey gidi günler hey
- B) Senin adın ne
- C) Bugün hava çok sıcak
- D) Sözlerini şöyle sürdürdü

20. Aşağıdaki cümlelerin hangisinde zaman zarfı vardır?

- A) Bizimle açık konuştu.
- B) Evleri kuzeye bakıyordu.
- C) Çok bilen çok yanılır.
- D) Bugün bize gelecekler.

1. du in Ankara?

Welches Wort passt nicht in die obige Lücke?

Cümlede boş bırakılan yeri aşağıdakilerden hangisi doğru şekilde tamamlamaz?

- A) Wohnen
- B) Lebst
- C) Studierst
- D) Arbeitest

2. du in Eskişehir?

Welches Wort passt nicht in die obige Lücke?

Cümlede boş bırakılan yeri aşağıdakilerden hangisi tamamlamaz?

- A) Studierst
- B) Lebst
- C) Wohnt
- D) Arbeitest

3. Mein Freund arbeitet bei Siemens, er ist Jahre alt. (31)

Welches Wort passt in die obige Lücke?

Cümlede boş bırakılan yeri aşağıdakilerden hangisi doğru şekilde tamamlar?

- A) einunddreißig
- B) dreißig
- C) neunundzwanzig
- D) achtundzwanzig

4. A: Hallo! Wie geht es?

B: Danke, geht es gut. Und?

A: Danke, gut.

Welche Wörter ergänzen die Lücken im obigen Dialog?

Verilen karşılıklı konuşmada boş bırakılan yerleri aşağıdakilerden hangileri tamamlar?

- A) mir / dir / ihr
- B) mich / dich / euch
- C) dir / mir / dir
- D) es / du / sie

5. Guten Tag Frau Yılmaz! Wie geht es?

Welches Wort passt in die obige Lücke?

Cümlede boş bırakılan yeri aşağıdakilerden hangisi tamamlar?

- A) Ihn
- B) Ihnen
- C) Ihm
- D) Ihre

6. Tolga gern Fussball. Das ist Hobby.

Welche Wörter passen in die obigen Lücken?

Cümlede boş bırakılan yerleri aşağıdakilerden hangileri tamamlar?

- A) keine / kein
- B) hat / ihr
- C) heißt / ein
- D) spielt / sein

7. Meine Freundin ist Sie will heiraten.

Welches Wort passt nicht in die obige Lücke?

Cümlede boş bırakılan yeri aşağıdakilerden hangisi doğru şekilde tamamlamaz?

- A) verwitwet
- B) verheiratet
- C) geschieden
- D) ledig

8. Haben Sie ein Hobby?

Welche Antwort passt zur obigen Frage?

Verilen sorunun cevabı aşağıdakilerden hangisidir?

- A) Ja, ich bin verheiratet.
- B) Nein, ich lebe in Bursa.
- C) Nein, ich bin Arzt.
- D) Ja, ich spiele Klavier.

9. In der Schule.

Welche Frage passt zur obigen Antwort?

Verilen cevabı gerektirecek soru aşağıdakilerden hangisidir?

- A) Wann fangen die Ferien an?
- B) Kommst du heute Abend zur Party?
- C) Wo arbeiten die Lehrer?
- D) Gehst du zum Arzt?

10. Ist das ein Auto?

Welche Antwort passt zur obigen Frage?

Verilen sorunun cevabı aşağıdakilerden hangisidir?

- A) Nein, er kommt nicht.
- B) Ja, ich kaufe eine.
- C) Nein, das ist ein Fahrrad.
- D) Ja, er ist ledig.

11. Was nehmen Sie?

Welche Antwort passt zur obigen Frage?

Verilen sorunun cevabı aşağıdakilerden hangisidir?

- A) Danke, aber ich trinke nur Wasser.
- B) Ich nehme einen Salat und ein Mineralwasser.
- C) Wir essen immer Schnitzel.
- D) Er nimmt sich einen Orangensaft.

12. Es ist viertel vor halb drei.

Wie lautet der obige Satz auf Türkisch?

Verilen cümlelerin Türkçesi aşağıdakilerden hangisidir?

- A) Üç buçuğa çeyrek var.
- B) İki buçuğa çeyrek var.
- C) Üç buçuğu çeyrek geçti.
- D) İki buçuk oldu.

13. Das ist Döner, das ist Hamburger.

Welche Wörter passen in die obigen Lücken?

Cümlede boş bırakılan yerleri aşağıdakilerden hangileri doğru şekilde tamamlar?

- A) ein / kein
- B) eins / eins
- C) einen / einen
- D) eine / eine

14. Ich um einkaufen. (10:45)

Welche Wörter passen in die obigen Lücken?

Cümlede boş bırakılan yerleri aşağıdakilerden hangileri doğru şekilde tamamlar?

- A) habe / halb zehn
- B) sehe / viertel nach zehn
- C) gehe / viertel vor elf
- D) bin / halb elf

15. Das Buch kostet 10 Euro.

Welche Frage passt zur obigen Antwort?

Verilen cevabı gerektirecek soru aşağıdakilerden hangisidir?

- A) Wo ist er?
- B) Was macht sie?
- C) Wo sind die?
- D) Was kostet es?

16. A:

B: Nein, wir gehen schwimmen.

A: Das ist ja toll!

Welcher Satz ergänzt den obigen Dialog?

Verilen karşılıklı konuşmayı aşağıdakilerden hangisi tamamlar?

- A) Geht ihr in die Schule?
- B) Wo spielt das Kind abends nach 18 Uhr?
- C) Lebst du in Bursa?
- D) Wie geht es dir?

17. Soda içmek istiyorum.

Wie lautet der obige Satz auf Deutsch?

Verilen cümlelerin Almancası aşağıdakilerden hangisidir?

- A) Ich soll heute eine Flasche Mineralwasser kaufen.
- B) Ich hätte ein Mineralwasser trinken wollen.
- C) Ich habe Mineralwasser getrunken.
- D) Ich möchte Mineralwasser trinken.

18. Die Studenten Englisch lernen.

Welches Wort passt nicht in die obige Lücke?

Cümlede boş bırakılan yeri aşağıdakilerden hangisi doğru şekilde tamamlamaz?

- A) kann
- B) sollen
- C) müssen
- D) wollen

19. Wo kann man essen?

Welche Antwort passt zur obigen Frage?

Verilen sorunun cevabı aşağıdakilerden hangisidir?

- A) Du kannst im Schwimmbad schwimmen!
- B) In einem Restaurant kann man essen!
- C) Er kann in ein Theater gehen!
- D) Wir können ins Kino gehen!

20. A:

B: Ja, die Kinder sollen ab 21 Uhr schlafen gehen.

Welcher Satz ergänzt den obigen Dialog?

Verilen karşılıklı konuşmayı aşağıdakilerden hangisi tamamlar?

- A) Gehen die Kinder jeden Tag in die Schule?
- B) Wo spielen die Kinder abends nach 18 Uhr?
- C) Müssen die Kinder ab 7 Jahren in die Schule?
- D) Sollen die Kinder abends ab 21 Uhr schlafen gehen?

1. Three three equals nine.

Which of the following completes the sentence above?

Aşağıdakilerden hangisi yukarıdaki cümleyi doğru olarak tamamlar?

- A) minus
B) plus
C) multiplied by
D) divided by

2. There isn't water in the fridge.

Which of the following completes the sentence above?

Aşağıdakilerden hangisi yukarıdaki cümleyi doğru olarak tamamlar?

- A) any
B) some
C) an
D) a

3. A: you help me with my homework?
B:No, I'm sorry. I'm busy now.

Which of the following completes the dialogue above?

Aşağıdakilerden hangisi yukarıdaki konuşmayı doğru olarak tamamlar?

- A) Is
B) Does
C) Are
D) Can

4. Engina guitar but he hasn't got a piano.

Which of the following completes the sentence above?

Aşağıdakilerden hangisi yukarıdaki cümleyi doğru olarak tamamlar?

- A) has got
B) haven't got
C) hasn't got
D) have got

5. A:..... are the oranges?
B:They're in the basket.

Which of the following completes the dialogue above?

Aşağıdakilerden hangisi yukarıdaki konuşmayı doğru olarak tamamlar?

- A) Who
B) Where
C) What
D) When

6. A:.....?
B:He's a farmer.

Which of the following completes the dialogue above?

Aşağıdakilerden hangisi yukarıdaki konuşmayı doğru olarak tamamlar?

- A) What are you
B) What is he
C) What are they
D) Where's he from

7. Ayşe like her new school?

Which of the following completes the sentence above?

Aşağıdakilerden hangisi yukarıdaki cümleyi doğru olarak tamamlar?

- A) Is
B) Does
C) Do
D) Has

8. A: What now?
B: She is cooking for dinner now.

Which of the following completes the dialogue above?

Aşağıdakilerden hangisi yukarıdaki konuşmayı doğru olarak tamamlar?

- A) is she
B) she going to
C) is she doing
D) does she

9. A: How do you go to cinema?
B: Once a week.

Which of the following completes the dialogue above?

Aşağıdakilerden hangisi yukarıdaki konuşmayı doğru olarak tamamlar?

- A) often
- B) always
- C) never
- D) usually

10. There..... four bananas in the basket.

Which of the following completes the sentence above?

Aşağıdakilerden hangisi yukarıdaki cümleyi doğru olarak tamamlar?

- A) where
- B) are
- C) is
- D) isn't

11. Ebru a new car next year.

Which of the following completes the sentence above?

Aşağıdakilerden hangisi yukarıdaki cümleyi doğru olarak tamamlar?

- A) are going to buy
- B) buy
- C) is going to buy
- D) buying

12. Does your sister like books?

Which of the following completes the sentence above?

Aşağıdakilerden hangisi yukarıdaki cümleyi doğru olarak tamamlar?

- A) reading
- B) read
- C) reads
- D) is reading

13. A :Where is your mother from?
B: She is from She is

Which of the following completes the dialogue above?

Aşağıdakilerden hangisi yukarıdaki konuşmayı doğru olarak tamamlar?

- A) Irish / Ireland
- B) Spain / Spanish
- C) German / Germany
- D) Italian / Italy

14. A: When is your boyfriend's birthday?
B: It's July.

Which of the following completes the dialogue above?

Aşağıdakilerden hangisi yukarıdaki konuşmayı doğru olarak tamamlar?

- A) on
- B) of
- C) at
- D) in

15. A:..... pencils are these?
B:They're Umut's pencils.

Which of the following completes the dialogue above?

Aşağıdakilerden hangisi yukarıdaki konuşmayı doğru olarak tamamlar?

- A) What
- B) Why
- C) When
- D) Whose

16. A:?
B: It's three o'clock.

Which of the following completes the dialogue above?

Aşağıdakilerden hangisi yukarıdaki konuşmayı doğru olarak tamamlar?

- A) What time is it
- B) How much is it
- C) How are you
- D) What's he like

17. A: Shall we go to the cinema?
B: That's a good idea. Let's to the cinema.

Which of the following completes the dialogue above?

Aşağıdakilerden hangisi yukarıdaki konuşmayı doğru olarak tamamlar?

- A) goes
- B) went
- C) go
- D) going

18. Sinem is bad driving.

Which of the following completes the sentence above?

Aşağıdakilerden hangisi yukarıdaki cümleyi doğru olarak tamamlar?

- A) in
- B) to
- C) at
- D) of

19. Is she interested art?

Which of the following completes the sentence above?

Aşağıdakilerden hangisi yukarıdaki cümleyi doğru olarak tamamlar?

- A) off
- B) out
- C) at
- D) in

20. A: is your brother like?
B: He is nice and helpful.

Which of the following completes the dialogue above?

Aşağıdakilerden hangisi yukarıdaki konuşmayı doğru olarak tamamlar?

- A) Where
- B) How
- C) Who
- D) What

1. Ils habitent?

Choisissez le mot qui convient.

Cümlede boş bırakılan yere uygun düşen sözcüğü bulunuz.

- A) quel
- B) à
- C) comment
- D) où

2. Dans une année, il y a douze

Choisissez le mot qui convient.

Cümlede boş bırakılan yere uygun düşen sözcüğü bulunuz.

- A) mois
- B) saisons
- C) jours
- D) semaines

3. I. Il s'appelle Gérard Depardieu.
II. Il est acteur.
III. Il fait beau.
IV. Il est célèbre.

Trouvez la phrase qui ne convient pas.

Sırasıyla okunduğunda anlam bütünlüğünü bozan cümleyi bulunuz.

- A) I
- B) II
- C) III
- D) IV

4. Quand est-ce que vous travaillez?

Choisissez la traduction qui convient.

Yukarıdaki cümlenin Türkçe karşılığı aşağıdakilerden hangisidir?

- A) Her zaman çalışıyor musunuz?
- B) Nasıl çalışıyorsunuz?
- C) Ne kadar çalışıyorsunuz?
- D) Ne zaman çalışıyorsunuz?

5. Nous faisons du ski en février Bursa.

Choisissez le mot qui convient.

Cümlede boş bırakılan yere uygun düşen sözcüğü bulunuz.

- A) à
- B) la
- C) du
- D) en

6. Mes parents travaillent les jours.

Choisissez le mot qui convient.

Cümlede boş bırakılan yere uygun düşen sözcüğü bulunuz.

- A) chaque
- B) tous
- C) toute
- D) quels

7. est / trois / et quart / il / heures
I II III IV V

Mettez les mots dans le bon ordre pour faire une phrase.

Yukarıdaki sözcükleri bir cümle oluşturacak şekilde sıraya koyunuz.

- A) II, V, I, IV, III
- B) II, V, III, I, IV
- C) IV, I, II, V, III
- D) IV, II, V, I, III

8. -?
- Je suis vendeur.

Trouvez la question qui correspond à la réponse donnée.

Yukarıdaki konuşmada verilen cevaba denk düşen soruyu bulunuz.

- A) Tu es gentil
- B) Tu as quel âge
- C) Tu habites où
- D) Quelle est ta profession

9. - Tu connais Émilie?
- Non, je ne connais pas.

Choisissez le mot qui convient.

Yukarıdaki konuşmada boş bırakılan yere uygun düşen sözcüğü bulunuz.

- A) la
B) le
C) te
D) me

10. - Salut je m'appelle Jacques.
- Et toi, tu t'appelles?

Choisissez le mot/l'expression qui convient.

Yukarıdaki konuşmada boş bırakılan yere uygun düşen sözcük ya da ifadeyi bulunuz.

- A) comment
B) quand
C) qui
D) c'est

11. Qu'est-ce que vous allez faire après le cinéma?

Choisissez la traduction qui convient.

Yukarıdaki cümlelerin Türkçe karşılığı aşağıdakilerden hangisidir?

- A) Sinemadan sonra ne yaptınız?
B) Sinemada neler yaptınız?
C) Sinemadan sonra nereye gideceğiz?
D) Sinemadan sonra ne yapacaksınız?

12. âge a-t-elle?

Choisissez le mot/l'expression qui convient.

Cümlede boş bırakılan yere uygun düşen sözcük ya da ifadeyi bulunuz.

- A) Quelle
B) Quelles
C) Quel
D) Quels

13. Elles regardent enfants.

Choisissez le mot qui convient.

Cümlede boş bırakılan yere uygun düşen sözcüğü bulunuz.

- A) ce
B) ces
C) cet
D) cette

14. Hélène va à la bibliothèque pour

Choisissez l'expression qui convient.

Cümlede boş bırakılan yere uygun düşen ifadeyi bulunuz.

- A) emprunter des livres
B) acheter des livres
C) visiter ma tante
D) voir un film

15., il a téléphoné à son père.

Choisissez le mot qui convient.

Cümlede boş bırakılan yere uygun düşen sözcüğü bulunuz.

- A) Demain
B) Hier
C) Maintenant
D) Toujours

16. La poste est l'hôpital et le musée.

Choisissez le mot qui convient.

Cümlede boş bırakılan yere uygun düşen sözcüğü bulunuz.

- A) sur
B) en
C) dans
D) entre

17. Il les cheveux blonds.

Choisissez le mot qui convient.

Cümlede boş bırakılan yere uygun düşen sözcüğü bulunuz.

- A) est
- B) sont
- C) a
- D) ont

18. O, benim kitabım.

Choisissez la traduction qui convient.

Yukarıdaki cümlenin Türkçe karşılığı aşağıdakilerden hangisidir?

- A) Ce sont mes livres.
- B) C'est mon livre.
- C) C'est mon cahier.
- D) Ce sont nos cahiers.

19. Martin va des amis.

Choisissez le mot qui convient.

Cümlede boş bırakılan yere uygun düşen sözcüğü bulunuz.

- A) près
- B) chez
- C) par
- D) dans

20. Elles viennent France.

Choisissez le mot qui convient.

Cümlede boş bırakılan yere uygun düşen sözcüğü bulunuz.

- A) à
- B) au
- C) de
- D) des

1. İtikâf ne demektir?

- A) Allah'ın hoşnutluğunu kazanmak için, tan yerinin ağarmasından, güneşin batmasına kadar yeme, içme ve benzeri isteklerden uzak durmaktır.
- B) Bir kişinin Kur'an'ı ezberden veya kitaptan yüksek sesle okumasıdır.
- C) Bir kişinin Allah'ın rızasını kazanmak için, Ramazanın son on gününde ibadet niyetiyle bir mescitte kalması, beklemesidir.
- D) Ramazan ayı dışında sevap kazanmak amacıyla tutulan oruçlardır.

2. Hz. Muhammed'in (s.a.v) peygamberlikten önce haksızlıklara karşı mücadelede katılmış olduğu topluluk aşağıdakilerden hangisidir?

- A) Medine kervancılık topluluğu
- B) Erdemliler topluluğu
- C) Mekke-Şam kervancılık topluluğu
- D) Kureyş topluluğu

3. "İnsanlara kendilerine indirileni açıklaman ve onlar üzerinde düşünmeleri için sana bu Kur'an'ı indirdik." (Nahl Suresi, 44. ayet) ayetinde belirtilen, Hz. Peygamber'in ayetleri insanlara açıklama görevine ne ad verilir?

- A) Tebliğ
- B) Rahmet
- C) Sünnet
- D) Vahiy

4. Oruç tutan bir kimsenin güneşin batıp akşam vaktinin girmesiyle beraber yiyip içmeye başlamasına ve başladığı orucunu bitirmesine ne ad verilir?

- A) Mukabele
- B) İmsak
- C) İftar
- D) Sahur

5. Ramazan ayı dışında sevap kazanmak amacıyla tutulan oruçlara ne ad verilir?

- A) Nafile oruç
- B) Adak orucu
- C) Kaza orucu
- D) Fidye orucu

6. "Andolsun ki; Resulullah sizin için Allah'a ve ahiret gününe kavuşmayı umanlar ve Allah'ı çokça zikredenler için güzel bir örnektir" ayeti Hz. Muhammed'in (s.a.v) hangi özelliğini vurgular?

- A) Son peygamber olması
- B) İnsanlık için bir uyarıcı olması
- C) Güzel ahlakın tamamlayıcısı olması
- D) İnsanlığa rahmet olması

7. Yüce Allah tarafından doğa olaylarını yönetmekle görevlendirilen melek aşağıdakilerden hangisidir?

- A) Cebrail
- B) Mikail
- C) İsrail
- D) Azrail

8. Aşağıdakilerden hangisi orucu bozan durumlardan biridir?

- A) Abdest almak
- B) Banyo yapmak
- C) Uyumak
- D) Sigara içmek

9. İnsanları sürekli gözetim altında tutan melekler aşağıdakilerden hangisidir?

- A) Hafaza melekleri
- B) Yazıcı melekler
- C) Sorgulayıcı melekler
- D) Koruyucu melekler

10. Aşağıdakilerden hangisi meleklerin sahip olduğu özelliklerden biri değildir?

- A) Yerde gökte her tarafta bulunurlar.
- B) Sadece Allah'ın kendilerine verdikleri görevleri yaparlar.
- C) Erkeklik ve dişilik özellikleri vardır.
- D) Nurdan yaratılmışlardır.

11. Aşağıdakilerden hangisi Alevilikteki on iki hizmetten biri değildir?

- A) Dede
- B) Gözcü
- C) Sofracı
- D) Ormancı

12. Aşağıdakilerden hangisi dinin etkisiyle ortaya konan mimari eserlerden biri değildir?

- A) Külliyyeler
- B) Saraylar
- C) Hamamlar
- D) Aşevleri

13. Cemevinin ortasına ne ad verilir?

- A) Kırklar meydanı
- B) Orta meydan
- C) Dâr meydanı
- D) Dostlar meydanı

14. Aşağıdakilerden hangisi İslam düşüncesinde yer alan tasavvufi yorumlardan biridir?

- A) Hanefilik
- B) Malikilik
- C) Caferilik
- D) Kadirilik

15. Allah'ın hoşnutluğunu kazanmak amacıyla, bir kişinin ihtiyaç sahiplerine yardım etmesine ne ad verilir?

- A) Sadaka-i carie
- B) İnfak
- C) Borç
- D) Emanet

16. Türkistan bölgesinde doğup kısa bir süre içerisinde Orta Asya'dan Balkanlara uzanan bir coğrafyaya yayılan ve kendisinden sonra gelen bütün tasavvufi oluşumları etkileyen ekol aşağıdakilerden hangisidir?

- A) Yesevilik
- B) Mevlevilik
- C) Nakşibendilik
- D) Alevilik

17. Aşağıdakilerden hangisi maddi kültür öğelerinden biridir?

- A) İftar daveti vermek
- B) Kandil gecelerini kutlamak
- C) Türbelere adak adamak
- D) Hasta ziyareti

18. Farklı düşünce ve davranışları anlayışla karşılama ve bu kimselerle birlikte yaşama erdemini göstermeye ne ad verilir?

- A) Bağışlama
- B) Hoşgörü
- C) Adalet
- D) İnfak

19. "Ey iman edenler! Kendi evleriniz dışındaki evlere, sahiplerinden izin isteyip onlara selam vermeden girmeyiniz" ayeti aşağıdaki davranışlardan hangisinin önemini vurgular?

- A) Hoşgörülü olmak
- B) Tevazu sahibi olmak
- C) İyimser olmak
- D) Görgülü olmak

20. Din ve devlet işlerinin birbirlerinden ayrı olarak yürütülmesine ne ad verilir?

- A) Laiklik
- B) Gelenek
- C) Vicdan
- D) Kültür

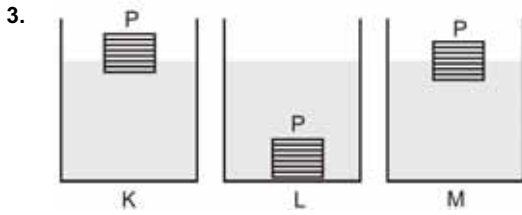
2017 AÖÖ-AÖL III. DÖNEM 0500-B

1. Ametallerin kendi aralarında yaptıkları kimyasal bağ türüne ne ad verilir?

- A) Fiziksel
- B) Kovalent
- C) Güçlü
- D) İyonik

2. Açık hava basıncını ölçen araçlara ne ad verilir?

- A) Voltmetre
- B) Dinamometre
- C) Barometre
- D) Manometre



Öğretmen, özkütleleri farklı K, L, M sıvılarının içine bu sıvılarda çözünmeyen P cismini bırakıyor. P cisimi, sıvılar içinde şekildeki gibi dengede kalıyor.

Buna göre, sıvıların P cismine uyguladığı kaldırma kuvvetleriyle ilgili aşağıdaki ifadelerden hangisi doğrudur?

- A) M sıvısının kaldırma kuvveti en büyüktür.
- B) K sıvısının kaldırma kuvveti en büyüktür.
- C) L sıvısının kaldırma kuvveti en büyüktür.
- D) K ve M sıvılarında uygulanan kaldırma kuvvetleri eşittir.

4. Aşağıdakilerden hangisi yapay ses kaynağıdır?

- A) İnsan
- B) Şimşek
- C) Rüzgar
- D) Saz

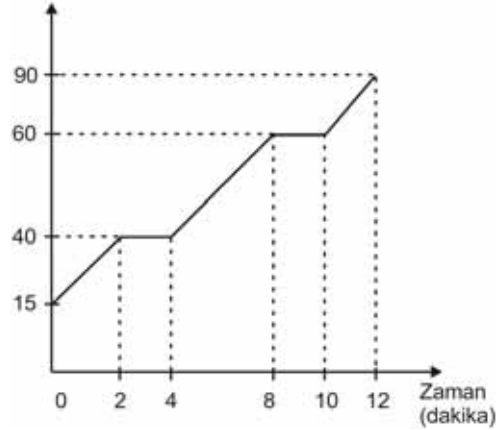
5. K: 2, 8, 8, 1
L: 2, 8, 18, 5
M: 2, 8, 7
N: 2, 8, 6

Yukarıda K, L, M ve N elementlerinin elektron dizilimleri verilmiştir.

Buna göre aşağıdaki hangi iki element arasında iyonik bağ oluşur?

- A) M-N
- B) K-L
- C) L-M
- D) L-N

6. Sıcaklık (°C)



Katı hâldeki bir maddenin ısıtılmasına ait sıcaklık-zaman grafiği yukarıda verilmiştir.

Buna göre, katının erime sıcaklığı kaç °C dir?

- A) 25
- B) 40
- C) 60
- D) 90

7. Aşağıdakilerden hangisi manyetik maddelerden biri değildir?

- A) Kobalt
- B) Nikel
- C) Demir
- D) Çinko

8. Bazı maddelerin normal koşullarda sıvı hale geçmeden doğrudan katı halden gaz haline geçmesine ne ad verilir?

- A) Yoğuşma
- B) Süblimleşme
- C) Kırışılma
- D) Erime

9. Bir ses dalgasının tepe noktası ve çukur noktası arasındaki mesafenin yarısına ne ad verilir?

- A) Frekans
- B) Büyüklük
- C) Titreşim
- D) Genlik

10. Fotosentezle ilgili aşağıdaki ifadelerden hangisi yanlıştır?

- A) Sonuçta su açığa çıkar.
- B) Yeşil bitkilerde görülür.
- C) Gerçekleşmesi için ışığa ihtiyaç vardır.
- D) Dünya üzerindeki canlılığın devamı için şarttır.

11. Havadaki su buharının yeryüzünde soğuk zeminler üzerinde su tanecikleri şeklinde yoğunlaşmasıyla meydana gelir. Özellikle bahar aylarında ağaçların yapraklarında ve dallarında görülen su tanecikleridir.

Yukarıda anlatılan yağış türü aşağıdakilerden hangisidir?

- A) Kırç
- B) Kırağı
- C) Çiy
- D) Dolu

12. **Mıknatıslarla ilgili aşağıdaki ifadelerden hangisi yanlıştır?**

- A) Kuzeye yönelen ucu "N" ile gösterilir.
- B) Zıt kutuplar birbirini iter.
- C) Güneye yönelen ucu "S" ile gösterilir.
- D) İtme-çekme özelliği gösterdiği bölgeye manyetik alan denir.

13. **İnsan vücut hücresindeki kromozom sayısı kaçtır?**

- A) 46
- B) 58
- C) 72
- D) 84

14. **Aşağıdakilerden hangisi modifikasyona örnektir?**

- A) Kanser hastalığı
- B) Van kedisinin gözlerinin farklı renklerde olması
- C) Bukalemunun bulunduğu ortama göre renk değiştirmesi
- D) İnsanın güneşte bronzlaşması

15. **A, C, A, C, G, T baz sıralamasına sahip bir DNA tek zincirinin karşısına aşağıdakilerden hangisi gelir?**

(A:Adenin C:Sitozin G:Guanin T: Timin)

- A) T, G, A, A, C, T
- B) A, C, T, G, C, T
- C) T, G, T, G, C, A
- D) G, T, G, T, A, C

16. **Katı bir cismin bulunduğu yüzeye uyguladığı basınç aşağıdakilerden hangisine bağlıdır?**

- A) Ağırlığına
- B) Hacmine
- C) Yoğunluğuna
- D) Şekline

17. **Aşağıdakilerden hangisi yenilenebilir enerji kaynaklarından biridir?**

- A) Kömür
- B) Petrol
- C) Jeotermal
- D) Doğal gaz

18. **Isı ve sıcaklıkla ilgili aşağıdaki ifadelerden hangisi yanlıştır?**

- A) Sıcaklık bir enerji türüdür.
- B) Isı alan maddenin sıcaklığı artar.
- C) Saf maddeler hal değiştirirken sıcaklıkları sabit kalır.
- D) Saf bir maddenin erime sıcaklığı ile donma sıcaklığı birbirine eşittir.

19. **Aşağıdaki maddelerden hangisi asittir?**

- A) Amonyak
- B) Azot
- C) Kezzap
- D) Sodyum hidroksit

20. **Bazlarla ilgili aşağıdaki ifadelerden hangisi yanlıştır?**

- A) Suda çözündüklerinde H⁺ iyonu verirler.
- B) Tatları acıdır.
- C) Asitlerle tepkimeye girerek tuz bileşiklerini oluştururlar.
- D) Sulu çözeltileri elektrik akımını iletir.

T.C. İNKILAP TARİHİ VE ATATÜRKÇÜLÜK 8

B

2017 AÖÖ-AÖL III. DÖNEM 0500-B

1. Mustafa Kemal Atatürk Şam'da bulunduğu sırada (1906) aşağıdaki cemiyetlerden hangisini kurmuştur?

- A) Osmanlı Hürriyet Cemiyeti
- B) Vatan ve Hürriyet Cemiyeti
- C) İttihad-ı Osmanî Cemiyeti
- D) Teşebbüs-i Şahsi ve Âdem-i Merkeziyet Cemiyeti

2. Trablusgarp Savaşı sonunda imzalanan antlaşma aşağıdakilerden hangisidir?

- A) Uşi Antlaşması
- B) Edirne-Segedin Antlaşması
- C) Zıştovi Antlaşması
- D) Yaş Antlaşması

3. Aşağıdakilerden hangisi Çanakkale Cephesi'nin sonuçlarından biri değildir?

- A) Birinci Dünya Savaşı'nın uzaması
- B) Nöyyi Antlaşması'nın imzalanması
- C) Rusya'da çarlık rejiminin yıkılıp yerine sosyalist bir sistemin kurulması
- D) Mustafa Kemal'in (Atatürk) Çanakkale Zaferi'ndeki komutanlığının onun askerî dehasını ispatlaması

4. Aşağıdakilerden hangisi Birinci Dünya Savaşı'nın nedenlerinden biri değildir?

- A) Avrupalı devletlerin birbirlerine karşı silahlanması
- B) Avrupalı devletler arasındaki sömürge elde etme yarışı
- C) İngiltere'nin, Rusya'yı Balkanlarda serbest bırakması ile Avusturya-Macaristan'ın çıkarlarının zedelenmesi
- D) Briand-Kellog Pakti'nin kurulması

5. Sivas'ta millî bir kongrenin toplanması kararı aşağıdakilerden hangisinde alınmıştır?

- A) Alaşehir Kongresi
- B) Balıkesir Kongresi
- C) Edirne Kongresi
- D) Amasya Genelgesi

6. Londra Konferansı'nın TBMM Hükümeti açısından çok önemli siyasi kazanımı aşağıdakilerden hangisidir?

- A) Sovyet Hükümetinin Misakımillî'yi tanınması
- B) Boğazlar ile ilgili bir komisyonun kurulması
- C) Yeni Türk Devleti'nin İtilaf Devletlerince resmen tanınması
- D) Fransa'nın Anadolu topraklarını boşaltma kararı alması

7. Kurtuluş Savaşı devam ederken 15 Temmuz 1921'de Ankara'da Maarif Kongresi toplanmıştır.

Bu durum aşağıdakilerden hangisine verilen önemi açıkça göstermektedir?

- A) Orduya
- B) Eğitime
- C) Sağlığa
- D) Ekonomiye

8. Aşağıdakilerden hangisi Birinci İnönü Savaşı'nın sonuçlarından biri değildir?

- A) İtilaf Devletleri'nin Londra Konferansı'nı düzenlemek zorunda kalması
- B) İsmet (İnönü) Bey'in rütbesinin albaylıktan generalliğe yükseltilmesi
- C) Mudanya Ateşkes Antlaşması'nın imzalanması
- D) Sovyet Rusya'nın Moskova Antlaşması'nı imzalaması

9. Aşağıdakilerden hangisi Cumhuriyet'in ilanının sonuçlarından biri değildir?

- A) Devlet başkanlığı sorununun çözülmesi
- B) Devletin adının belli olması
- C) Saltanatın kaldırılması
- D) Kabine sistemine geçilerek hükümet kurmada ortaya çıkan sorunların ortadan kaldırılması

10. Aşağıdakilerden hangisi Terakkiperver Cumhuriyet Fırkası'nın kurucuları arasında yer almaz?

- A) Kazım Karabekir
- B) Adnan Adıvar
- C) Rauf Orbay
- D) İsmet İnönü

11. Aşağıdakilerden hangisi Sevr Antlaşması'nın maddelerinden biri değildir?

- A) Kapitülasyonlar kesin olarak kaldırılacak
- B) Osmanlı ordusu terhis edilecek
- C) Boğazlar, kurulacak olan uluslararası "Boğazlar Komisyonu" tarafından yönetilecek
- D) Çanakkale Boğazı, Marmara Denizi ve İstanbul Boğazı, barış ve savaş zamanında bütün ticaret ve savaş gemilerine açık olacak

12. Aşağıdakilerden hangisi Türk Medeni Kanunu'nun sonuçlarından biri değildir?

- A) Toplumsal alanda kadın erkek eşitliği sağlanmıştır.
- B) Kadınlara milletvekili seçme ve seçilme hakkı tanınmıştır.
- C) Kadınlara miras konusunda eşitlik ilkesi getirilmiştir.
- D) Resmî nikâh mecburi hale getirilmiştir.

13. Aşağıdakilerden hangisi 17 Şubat 1923 tarihinde İzmir'de toplanan Türkiye İktisat Kongresi'nde alınan kararlardan biri değildir?

- A) Özel girişime karşı olunması
- B) Hızla fabrikalaşmaya geçilmesi
- C) Millî sanayi kollarının kurulması
- D) Sanayinin teşvik edilmesi

14. Din ve devlet işlerinin birbirinde ayrılması, dini inançların devlet yönetiminde ve siyasette rol oynamamasını ifade eden kavram aşağıdakilerden hangisidir?

- A) Kabotaj
- B) Meşrutiyet
- C) İhtilal
- D) Laiklik

15. Türk milletini geri bırakmış olan kurumları kaldırarak yerlerine, milletin çağın gereklerine göre ilerlemesini sağlayacak yeni kurumlar koymayı temel hedef edinen Atatürk ilkesi aşağıdakilerden hangisidir?

- A) Devletçilik
- B) Halkçılık
- C) İnkılapçılık
- D) Cumhuriyetçilik

16. Aşağıdakilerden hangisi Atatürk'ün millî dış politikasının özelliklerinden biri değildir?

- A) Yurtta ve dünyada barışa önem verilmesi
- B) Bağımsızlığı her şeyin üstünde tutulması
- C) Türkiye'nin millî çıkarlarının esas alınması
- D) Dostluklar ve ittifaklar kurmaktan uzak durulması

17. Mustafa Kemal Atatürk'ün "Kırk asırlık Türk yurdu düşman elinde esir kalmaz." sözleri aşağıdaki yerlerden hangisiyle ilgilidir?

- A) Bağdat
- B) İstanbul
- C) Hatay
- D) İzmir

18. Dünya rezervlerinin yaklaşık %70'inin Türkiye'de bulunduğu yer altı kaynağı aşağıdakilerden hangisidir?

- A) Krom
- B) Bor
- C) Petrol
- D) Altın

19. Türkiye'nin ilk renkli Türk filmi aşağıdakilerden hangisidir?

- A) Halıcı Kız
- B) Susuz Yaz
- C) Kan
- D) Sis

20. Aşağıdakilerden hangisi İkinci Dünya Savaşı'nın başlama nedenlerinden biridir?

- A) Almanya'nın Polonya'yı işgal etmesi
- B) İngiltere'nin ABD'ye saldırması
- C) Sovyetler Birliği'nin Alman ordusu tarafından istila edilmesi
- D) Japonya'nın ABD'ye saldırması

1. Ich muss mich, denn mein Freund wartet auf mich.

Welches Wort passt in die obige Lücke?

Cümlede boş bırakılan yeri aşağıdakilerden hangisi tamamlar?

- A) beeilen
B) stehen
C) warten
D) hören

2. Wir verstehen Lehrer sehr gut.

Welches Wort passt in die obige Lücke?

Cümlede boş bırakılan yeri aşağıdakilerden hangisi tamamlar?

- A) das
B) den
C) dem
D) der

3. Ich bleibe zu Hause.

Wie lautet der obige Satz im Präteritum?

Verilen cümlelerin geçmiş zaman şekli aşağıdakilerden hangisidir?

- A) Ich bleibte zu Hause.
B) Ich möchte zu Hause bleiben.
C) Ich blieb zu Hause.
D) Ich hätte zu Hause bleiben können.

4. Emre putzt sich Tag die Zähne.

Welches Wort passt in die obige Lücke?

Cümlede boş bırakılan yeri aşağıdakilerden hangisi tamamlar?

- A) jeder
B) jeden
C) jedes
D) jedem

5. Mein Vater möchte mir den Hausaufgaben helfen.

Welches Wort passt in die obige Lücke?

Cümlede boş bırakılan yeri aşağıdakilerden hangisi tamamlar?

- A) für
B) jeden
C) bei
D) somit

6. A: Die Strümpfe sind teuer. Die Brillen sind teurer.

B: Also du meinst,

A: Ja, genau!

Welcher Satz ergänzt den obigen Dialog?

Verilen karşılıklı konuşmayı aşağıdakilerden hangisi tamamlar?

- A) die Strümpfe sind teurer.
B) die Brille ist am billigsten.
C) die Brillen sind teurer als die Strümpfe.
D) die Strümpfe sind so billig wie die Brillen.

7. Was bedeutet "Duvar gazetesi" auf Deutsch?

"Duvar gazetesi" sözcüğünün Almancası aşağıdakilerden hangisidir?

- A) Die Uhrwand
B) Die Wanduhr
C) Die Uhrzeitung
D) Die Wandzeitung

8. Ich lege das Buch auf Tisch.

Welches Wort passt in die obige Lücke?

Cümlede boş bırakılan yeri aşağıdakilerden hangisi doğru şekilde tamamlar?

- A) dem
B) den
C) das
D) die

9. Wer ist der Mann, der dort arbeitet?

Welche Antwort passt zur obigen Frage?

Verilen sorunun cevabı aşağıdakilerden hangisidir?

- A) Die Männer müssen viel arbeiten.
- B) Die Männer, die du kennst, ist mein Onkel.
- C) Der Mann, der krank ist, liegt im Karnkenhaus.
- D) Der Mann, der dort arbeitet, ist mein Vater.

10. Weil sie ungestört sein wollen.

Wie lautet die Frage für die obige Antwort?

Verilen cümleye yönelik soru cümlesi aşağıdakilerden hangisidir?

- A) Hast du heute für die Küche eingekauft?
- B) Warum hast du keine Zeit für mich?
- C) Wann ziehst du aus?
- D) Warum möchten die Kinder ein eigenes Zimmer haben?

11. Zuckerfest / unseren / einer / ist / von / Religionsfesten / das

Wie kann man mit den obigen Wortgruppen einen sinnvollen und richtigen Satz bilden?

Verilen sözcük gruplarıyla kurulabilecek en anlamlı ve doğru cümle aşağıdakilerden hangisidir?

- A) Einer von unseren das Zuckerfest ist Religionsfesten.
- B) Das Religionsfesten Zuckerfest ist von einer unseren.
- C) Das Zuckerfest ist einer von unseren Religionsfesten.
- D) Ist einer das Zuckerfest Religionsfesten von unseren.

12. Ich esse morgens

Welches Wort passt nicht in die obige Lücke?

Cümlede boş bırakılan yeri aşağıdakilerden hangisi doğru şekilde tamamlamaz?

- A) Milch
- B) Ei
- C) Marmelade
- D) Brötchen

13. Haben Sie diesen Mantel in Grösse 42?

Welche Antwort passt zur obigen Frage?

Verilen sorunun cevabı aşağıdakilerden hangisidir?

- A) Der ist sehr schön.
- B) Ich muss da mal nachschauen.
- C) Der Preis ist günstig.
- D) Ich empfehle Ihnen den roten.

14. Der kostet nicht viel.

Welche Frage passt zur obigen Antwort?

Verilen cevabı gerektirecek soru aşağıdakilerden hangisidir?

- A) Wie teuer ist die Hose?
- B) Gibt es diese in Größe 40?
- C) Haben Sie eine blaue Jacke?
- D) Was kostet der Regenschirm?

15. Mit Füller kann ich sehr gut schreiben.

Welches Wort passt in die obige Lücke?

Cümlede boş bırakılan yeri aşağıdakilerden hangisi tamamlar?

- A) dieses
- B) diesem
- C) dieser
- D) diesen

16. Ich gehe mit diesem roten Auto in die Stadt.

Wie lautet der obige Satz auf Türkisch?

Verilen cümlenin Türkçesi aşağıdakilerden hangisidir?

- A) Senin kırmızı arabanla şehri gezdik.
- B) Bu araba kırmızı olduğu için güzel.
- C) Bu kırmızı araba ile şehre gidiyorum.
- D) Şehre onun kırmızı arabasıyla giderim.

17. Mustafa Kemal Atatürk 1881 de Selanik'te dünyaya gelmiştir.

Wie lautet der obige Satz auf Deutsch?

Verilen cümlelerin Almancası aşağıdakilerden hangisidir?

- A) Mustafa Kemal Atatürk wurde 1881 in Selanik geboren.
- B) Mustafa Kemal Atatürk wird 1881 in Selanik auf die Welt kommen.
- C) Mustafa Kemal Atatürk kann in Selanik etwa 1881 geboren sein.
- D) Mustafa Kemal Atatürk soll im Jahre 1881 in Selanik sein.

18. Unsere Freunde ihre Ferien im Dorf.

Welches Wort passt in die obige Lücke?

Cümlede boş bırakılan yeri aşağıdakilerden hangisi doğru şekilde tamamlar?

- A) verbringen
- B) gehen
- C) wollen
- D) können

19. Ich will nach fahren und den Eiffel Turm sehen.

Welches Wort passt in die obige Lücke?

Cümlede boş bırakılan yeri aşağıdakilerden hangisi tamamlar?

- A) Paris
- B) Berlin
- C) London
- D) Antalya

20. Öğrenciler için yoğun bir yıl oldu.

Wie lautet der obige Satz auf Deutsch?

Verilen cümlelerin Almancası aşağıdakilerden hangisidir?

- A) Dieses Schuljahr war sehr anstrengend und vergnüglich.
- B) Es könnte für die Schüler vergnüglicher werden als voriges Jahr.
- C) Die Schüler haben sich nicht so sehr angestrengt.
- D) Es war ein anstrengendes Jahr für die Schüler.

1. The work by him soon.

Which of the following completes the sentence above?

Aşağıdakilerden hangisi yukarıdaki cümleyi doğru olarak tamamlar?

- A) finishing
B) will be finished
C) finished
D) finish

2. How books are there on the table?

Which of the following completes the sentence above?

Aşağıdakilerden hangisi yukarıdaki cümleyi doğru olarak tamamlar?

- A) many
B) any
C) much
D) some

3. A:Did you like the concert?
B:This is the concert I've ever seen.

Which of the following completes the dialogue above?

Aşağıdakilerden hangisi yukarıdaki konuşmayı doğru olarak tamamlar?

- A) well
B) good
C) best
D) better

4. If my uncle me, we will go to the theatre.

Which of the following completes the sentence above?

Aşağıdakilerden hangisi yukarıdaki cümleyi doğru olarak tamamlar?

- A) calls
B) call
C) called
D) will call

5. A:My sister hates reading book.
B:..... my son.

Which of the following completes the sentence above?

Aşağıdakilerden hangisi yukarıdaki cümleyi doğru olarak tamamlar?

- A) Neither does
B) Neither do
C) So do
D) So does

6. What while she alcohol.

Which of the following completes the sentence above?

Aşağıdakilerden hangisi yukarıdaki cümleyi doğru olarak tamamlar?

- A) happened / is drinking
B) happens / was drinking
C) did happen / was drinking
D) happened / was drinking

7. If I see Tolga, I this money to him.

Which of the following completes the sentence above?

Aşağıdakilerden hangisi yukarıdaki cümleyi doğru olarak tamamlar?

- A) gave
B) would give
C) will give
D) have given

8. When you London?

Which of the following completes the sentence above?

Aşağıdakilerden hangisi yukarıdaki cümleyi doğru olarak tamamlar?

- A) did / visit
B) will / visited
C) does / visit
D) are / visit

9. You cross the road if the traffic lights red.

Which of the following completes the sentence above?

Aşağıdakilerden hangisi yukarıdaki cümleyi doğru olarak tamamlar?

- A) must / was
B) mustn't / are
C) couldn't / will be
D) could / is

10. I was buying a newspaper when I one of my old friends.

Which of the following completes the sentence above?

Aşağıdakilerden hangisi yukarıdaki cümleyi doğru olarak tamamlar?

- A) meet
B) met
C) am meeting
D) was meeting

11. These socks don't fit me. They are small for me

Which of the following completes the sentence above?

Aşağıdakilerden hangisi yukarıdaki cümleyi doğru olarak tamamlar?

- A) too / to wear
B) not / wear
C) enough / to wear
D) enough / wear

12. A:I can't speak English.
B:I can't speak English,

Which of the following completes the dialogue above?

Aşağıdakilerden hangisi yukarıdaki konuşmayı doğru olarak tamamlar?

- A) so
B) either
C) neither
D) too

13. If Gökçe this question correctly, she an extra point.

Which of the following completes the sentence above?

Aşağıdakilerden hangisi yukarıdaki cümleyi doğru olarak tamamlar?

- A) answer / get
B) will answer / get
C) answer / would get
D) answers / will get

14. A:My brother washes his car.
B:My father washes his car,

Which of the following completes the dialogue above?

Aşağıdakilerden hangisi yukarıdaki konuşmayı doğru olarak tamamlar?

- A) neither
B) either
C) too
D) so

15. The snake by him.

Which of the following completes the sentence above?

Aşağıdakilerden hangisi yukarıdaki cümleyi doğru olarak tamamlar?

- A) kill
B) killing
C) was killed
D) killed

16. A:Have you been to Paris?
B:No, never.

Which of the following completes the dialogue above?

Aşağıdakilerden hangisi yukarıdaki konuşmayı doğru olarak tamamlar?

- A) never
B) yet
C) just
D) ever

17. A:When you engaged?
B:In 1998.

Which of the following completes the dialogue above?

Aşağıdakilerden hangisi yukarıdaki konuşmayı doğru olarak tamamlar?

- A) will / got
- B) did / get
- C) has / got
- D) are / getting

18. A composition by the students.

Which of the following completes the sentence above?

Aşağıdakilerden hangisi yukarıdaki cümleyi doğru olarak tamamlar?

- A) were wrote
- B) writes
- C) is written
- D) write

19. A: Why don't you drink your apple juice?
B: Because

Which of the following completes the dialogue above?

Aşağıdakilerden hangisi yukarıdaki konuşmayı doğru olarak tamamlar?

- A) it tastes delicious
- B) it looks happy
- C) it tastes wonderful
- D) it smells bad

20. A:I don't like skying.
B:..... I.

Which of the following completes the dialogue above?

Aşağıdakilerden hangisi yukarıdaki konuşmayı doğru olarak tamamlar?

- A) Neither do
- B) Neither did
- C) So do
- D) So did

1. Si vous cherchez un bon dentiste, chez M. Courtin.

Choisissez le mot qui convient.

Cümlede boş bırakılan yere uygun düşen sözcüğü bulunuz.

- A) faites
B) écoutez
C) allez
D) visitez

2. Quel temps fera-t-il?

Choisissez le mot/l'expression qui convient.

Cümlede boş bırakılan yere uygun düşen sözcük ya da ifadeyi bulunuz.

- A) avant-hier
B) hier
C) lundi dernier
D) demain

3. Le crémier vend lait et beurre.

Choisissez les mots qui conviennent.

Cümlede boş bırakılan yerlere uygun düşen sözcükleri bulunuz.

- A) du / de la
B) du / du
C) de la / de la
D) de la / du

4. - Comment as-tu appris le français?
-

Choisissez la réplique qui convient.

Yukarıdaki konuşmada boş bırakılan yeri aşağıdakilerden hangisi doğru şekilde tamamlar?

- A) Suivre le cours
B) Suis le cours
C) Suivant le cours
D) En suivant le cours

5. Certaines tortues qui vivent en Turquie sont danger.

Choisissez le mot qui convient.

Cümlede boş bırakılan yere uygun düşen sözcüğü bulunuz.

- A) dans
B) à
C) par
D) en

6. I. Où est-ce que tu habites?
II. Je pars pour İstanbul.
III. J'habite à Ankara.
IV. Pourquoi tu habites ici?

Trouvez la phrase qui ne convient pas.

Sırasıyla okunduğunda anlam bütünlüğünü bozan cümleyi bulunuz.

- A) I
B) II
C) III
D) IV

7. Pour elle, le cinéma est que la télé.

Choisissez le mot/l'expression qui convient.

Cümlede boş bırakılan yere uygun düşen sözcük ya da ifadeyi bulunuz.

- A) meilleur
B) autant de
C) plus
D) moins de

8. Paulette çok öfkeliydi.

Choisissez la traduction qui convient.

Yukarıdaki cümlenin Fransızca karşılığı aşağıdakilerden hangisidir ?

- A) Paulette était très contente.
B) Paulette est très coléreuse.
C) Paulette était très coléreuse.
D) Paulette est très contente.

9. Denise : «Ouvre la porte de la voiture.»
Patrick : Qu'est-ce que tu dis?
Denise : Je dis la porte de la voiture.

Choisissez le mot/l'expression qui convient.

Yukarıdaki konuşmada boş bırakılan yere uygun düşen sözcük ya da ifadeyi bulunuz.

- A) de ne pas ouvrir
B) que tu n'ouvres pas
C) d'ouvrir
D) que tu ouvres

10. Ils se (s') levés à sept heures.

Choisissez le mot qui convient.

Cümlede boş bırakılan yere uygun düşen sözcüğü bulunuz.

- A) sont
B) ont
C) avez
D) est

11. Marseille est très partout avec des festivals.

Choisissez le mot qui convient.

Cümlede boş bırakılan yere uygun düşen sözcüğü bulunuz.

- A) calme
B) animé
C) tranquille
D) mauvais

12. Je suis désolée.

Choisissez la traduction qui convient.

Yukarıdaki cümlenin Türkçe karşılığı aşağıdakilerden hangisidir?

- A) Sakinim.
B) Eminim.
C) Üzgünüm.
D) Korkuyorum.

13. -?
- C'est mon frère.

Trouvez la question qui correspond à la réponse donnée.

Yukarıdaki konuşmada verilen cevaba denk düşen soruyu bulunuz.

- A) Qu'est-ce que tu dis
B) Qui est le plus jeune de la famille
C) Que fais-tu
D) Qui sont tes amis

14. -
- Sept heures.

Trouvez la question qui correspond à la réponse donnée.

Yukarıdaki konuşmada verilen cevaba denk düşen soruyu bulunuz.

- A) Tu fais du sport?
B) Combien d'heures dors-tu par nuit?
C) Tu manges beaucoup?
D) Où est-ce que tu as mal?

15. Les rues sont bruyantes.

Trouvez l'antonyme du mot souligné.

Yukarıdaki cümlede altı çizili kelimenin zıt anlamlısını bulunuz.

- A) tranquilles
B) mauvaises
C) animées
D) petites

16. porte / une / elle / jupe / rouge
I II III IV V

Mettez les mots dans le bon ordre pour faire une phrase.

Yukarıdaki sözcükleri bir cümle oluşturacak şekilde sıraya koyunuz.

- A) III, I, II, IV, V
B) III, I, V, II, IV
C) III, II, I, V, IV
D) III, V, II, I, IV

17. La chaise est confortable que le fauteuil.

Choisissez le mot/l'expression qui convient.

Cümlede boş bırakılan yere uygun düşen sözcük ya da ifadeyi bulunuz.

- A) la moindre
- B) très
- C) la plus
- D) moins

18. Cette veste est chère; mais est bon marché.

Choisissez le mot/l'expression qui convient.

Cümlede boş bırakılan yere uygun düşen sözcük ya da ifadeyi bulunuz.

- A) celui-ci
- B) ceux-là
- C) celles de
- D) celle-là

19. Ağrı est haute montagne de la Turquie.

Choisissez le mot/l'expression qui convient.

Cümlede boş bırakılan yere uygun düşen sözcük ya da ifadeyi bulunuz.

- A) la plus
- B) plus que
- C) le moindre
- D) moins que

20. Vous mangé?

Choisissez le mot qui convient.

Cümlede boş bırakılan yere uygun düşen sözcüğü bulunuz.

- A) avons
- B) voulez
- C) avez
- D) êtes

SINAVDA UYULMASI GEREKEN GENEL KURALLAR

1. Sınava girmek için gerekli belgelerinizin tümünü sınav başlamadan önce sıranızın üzerine bırakınız.
2. Sınav süresince görevlilerle konuşmak, görevlilere soru sormak yasaktır. Aynı şekilde görevlilerin de öğrencilerle yakından ve alçak sesle konuşmaları yasaktır. Gerekli durumlarda görevliler yerinizi değiştirebilir.
3. Size verilen cevap kâğıdının üzerindeki TCKN/Öğrenci no, ad, soyadı, bilgilerini kontrol ediniz, ilgili alanları eksiksiz doldurarak imzalayınız. Bu bilgiler size ait değilse, görevlileri uyararak size ait cevap kâğıdını isteyiniz. Başka öğrenciye ait cevap kâğıdı kullanan öğrencilerin o oturumdaki sınavları geçersiz sayılır.
4. Cevap kâğıdı üzerine test grubunu (A, B, C, D) kodlamayan veya birden fazla kodlama yapan öğrencilerin sınavları geçersiz sayılır.
5. Cevap kâğıdınıza yazacağınız her türlü yazı ve yapacağınız işaretlemeler için koyu yazan siyah kurşun kalem kullanmalısınız. Siyah kurşun kalem dışında farklı bir kalem (tükenmez, mürekkepli ya da renkli vb.) kullanan öğrencilerin sınavları geçersiz sayılır.
6. Cevap kâğıdı üzerinde değişiklik yapmak istediğinizde, iz bırakmayan bir silgi kullanınız. Cevap kâğıdınızı buruşturmayınız, katlamayınız ve üzerine gereksiz hiçbir işaret koymayınız.
7. Cevaplarınızı, cevap kâğıdında ilgili test için ayrılmış olan alana, cevap yerinin dışına taşımadan işaretleyiniz. Soru kitapçığı üzerinde yapılan işaretlemeler değerlendirmeye alınmayacaktır.
8. Her sorunun tek bir doğru cevabı vardır. Bir soru için birden çok cevabı işaretlerseniz, o soruyu yanlış cevaplamış sayılacaksınız.
9. Soru kitapçığınızı aldıңызda sayfalarına hızlıca bakarak hatalı ya da eksik baskı olup olmadığını kontrol ediniz. Hata/eksik olması durumunda kitapçığının değiştirilmesi için derhâl Salon Başkanına başvurunuz. Sınav görevlileri sınavın başladığını belirtmeden kitapçığınızı tekrar açmayınız.
10. Cevap kâğıdınızda belirtilen kitapçık kodu ile soru kitapçığının kodunu karşılaştırınız. Aynı değilse, sınav görevlilerine durumu bildirerek doğru kitapçığın verilmesini talep ediniz.
11. Soru kitapçığındaki ilgili alanlara ad, soyadı, TCKN/Öğrenci no, sınav salon no, sıra no bilgilerinizi eksiksiz doldurarak imzanızı atınız. Soru kitapçığının sayfalarındaki boş yerleri müsvedde amacıyla kullanabilirsiniz.
12. Aşağıdaki durumlarda sınav görevlileri tarafından Bireysel Sınav İptal Tutanağı düzenlenerek ilgili öğrencilerin sınavları geçersiz sayılır:
 - a) Sınav kurallarına ve sınav görevlilerinin uyarılarına uymamak, sınav düzenini bozmak,
 - b) Kâğıt, kitap, defter, not vb. dokümanları; pergel, açıölçer, cetvel vb. araçları; cep telefonu, bilgisayar, tablet, telsiz, kamera vb. iletişim, depolama, kayıt ve veri aktarma cihazlarını; ruhsatlı veya resmi amaçlı olsa bile silah ve silah yerine geçebilecek nesnelere yanında bulundurmamak,
 - c) Sınav sırasında kalem, silgi vb. araç-gereç paylaşımında bulunmak,
 - d) Cevapları, cevap kâğıdı dışında bir yere yazmak ve sınav salonundan dışarı çıkarmak,
 - e) Sınava girebilmek için gerekli belgeleri eksik olduğu halde sınava katılıp, cevap kâğıdında işaretleme yapmak,
 - f) Sınav görevlileri tarafından öğrencinin kimliğinden şüphe duyulması,
 - g) Cevap kâğıdını ve/veya soru kitapçığını sınav görevlilerine eksiksiz ve sağlam şekilde teslim etmemek, sınav salonu dışına çıkarmak,
 - h) Kopya çekmek, vermek, çekilmesine yardımcı olmak vb. eylemlerde bulunmak,
 - i) Kendisi yerine başkasını sınava sokmak.
13. Sınav bitiminde, cevap kâğıdınızı ve soru kitapçığınızı salon görevlilerine eksiksiz biçimde teslim ediniz. Sınav bittikten sonra gönderilen cevap kâğıtları dikkate alınmayacaktır.

SINAV KURALLARINA UYDUĞUNUZ İÇİN TEŞEKKÜR EDER, SINAVINIZDA BAŞARILAR DİLERİZ.