



ANADOLU ÜNİVERSİTESİ
AÇIKÖĞRETİM FAKÜLTESİ
BA - AÇIKÖĞRETİM OKULLARI

T.C. MİLLİ EĞİTİM BAKANLIĞI
Hayat Boyu Öğrenme Genel Müdürlüğü
2016-2017 ÖĞRETİM YILI BATI AVRUPA - BALKANLAR
AÇIK ÖĞRETİM LİSESİ III. DÖNEM SINAVI

2. OTURUM Pazar

A

0102

ÖĞRENCİNİN

SOYADI :

ADI :

T.C. KİMLİK NO / ÖĞRENCİ NO :

SINAV SALON NO : SIRA NO:

Sınavla ilgili soru kitapçığının ön ve arka kapağındaki tüm kuralları okudum, anladım, kabul ediyorum.

İMZA:.....

SINAV İÇERİĞİ

Testin Adı	Soru Sayısı	Sayfa No	Testin Adı	Soru Sayısı	Sayfa No
TARİH 1	20	02	KİMYA 5	20	46
TARİH 2	20	04	BİYOLOJİ 8	20	48
TARİH 4	20	06	ÇAĞDAŞ TÜRK VE DÜNYA TARİHİ 1	20	50
T.C. İNKILAP TARİHİ VE ATATÜRKÇÜLÜK 1	20	08	TEMEL DİNİ BİLGİLER 2	20	52
ALMANCA 2	20	10	İŞLETME 2	20	54
İNGİLİZCE 2	20	13	MANTIK 2	20	56
FRANSIZCA 2	20	16	SANAT TARİHİ 1	20	58
ALMANCA 5	20	19	TRAFİK VE İLK YARDIM BİLGİSİ 1	20	60
İNGİLİZCE 5	20	22	TRAFİK VE İLK YARDIM BİLGİSİ 2	20	62
FRANSIZCA 5	20	25	SEÇMELİ COĞRAFYA 3	20	64
DİL VE ANLATIM 2	20	28	SEÇMELİ COĞRAFYA 4	20	66
DİL VE ANLATIM 4	20	30	SEÇMELİ ALMANCA 6	20	68
FİZİK 1	20	33	SEÇMELİ İNGİLİZCE 6	20	71
FİZİK 2	20	35	SEÇMELİ FRANSIZCA 6	20	74
FİZİK 3	20	37	SEÇMELİ DİL VE ANLATIM 7	20	77
FİZİK 5	20	40	SEÇMELİ TÜRK EDEBİYATI 5	20	79
FİZİK 6	20	43			

SINAVDA UYULMASI GEREKEN ÖZEL KURALLAR

1. Soru kitapçığındaki her bir testi cevaplamanız için verilen süre 30 dakika, toplam süre 150 dakikadır.
2. Sınavın ilk 30 dakikası ve son 5 dakikası içinde sınavınızı tamamlasanız bile salondan çıkamazsınız. Herhangi bir nedenle salondan çıktığınız takdirde, tekrar sınava devam etmenize izin verilmeyecektir. Sınavın başlamasını izleyen ilk 15 dakikadan sonra hiçbir öğrenci sınava alınmaz.
3. Yanlış cevaplarınız dikkate alınmayacaktır. Bu nedenle kitapçıktaki tüm sorular için size doğru gelen seçeneği işaretleyerek cevapsız soru bırakmamanız yararınıza olacaktır.
4. Sınav sırasında hesap makinesi kullanabilirsiniz. Ancak, kullanacağınız makinede alfabetik tuş takımının (A, B, C, ..., Y, Z), program yapılmasına, saklanması ve çalıştırılmasına imkân veren EXE, STORE, RUN vb. tuşlar bulunamaz.

"Sınavda Uyulması Gereken Genel Kurallar" soru kitapçığının arka sayfasında yer almaktadır. Bu kuralları da mutlaka dikkatlice okuyunuz.

Anadolu Üniversitesi tarafından hazırlanmış olan bu testlerin her hakkı saklıdır. Hangi amaçla olursa olsun, testlerin tamamının veya bir kısmının Anadolu Üniversitesi'nin yazılı izni olmadan kopya edilmesi, fotoğraflarının çekilmesi, herhangi bir yolla çoğaltılması, yayımlanması ya da kullanılması yasaktır. Bu yasağa uymayanlar gerekli cezai sorumluluğu ve testlerin hazırlanmasındaki mali külfeti peşinen kabullenmiş sayılır.

1. İnsanların buldukları ve kullandıkları ilk maden aşağıdakilerden hangisidir?

- A) Altın
- B) Tunç
- C) Gümüş
- D) Bakır

2. Geçmişte yaşamış insan topluluklarının yaşayışlarını, birbirleri ile olan ilişkilerini, kültür ve medeniyetlerini yer ve zaman belirterek, sebep-sonuç ilişkisi içerisinde inceleyen bilim dalı aşağıdakilerden hangisidir?

- A) Filoloji
- B) Epigrafi
- C) Tarih
- D) Felsefe

3. Aşağıdakilerden hangisi Türklerin Orta Asya'dan göç etmelerinin nedenlerinden biri değildir?

- A) Orta Asya'da yaşayan Türklerin yerleşik hayata geçmek istemesi
- B) Türk boylarının birbirleriyle mücadele etmesi
- C) Kuraklık ve iklim şartlarının değişmesi
- D) Nüfusun artması ve otlakların azalması

4. Yazının icadından Kavimler Göçü'ne kadar olan dönemi kapsayan çağ aşağıdakilerden hangisidir?

- A) Maden Çağı
- B) Orta Çağ
- C) İlk Çağ
- D) Yeni Çağ

5. Aşağıdakilerden hangisi Orta Çağ Avrupa'sında yer alan sosyal sınıflardan biri değildir?

- A) Tüccarlar
- B) Asiller
- C) Rahipler
- D) Burjuvalar

6. Mezopotamya'nın kelime anlamı aşağıdakilerden hangisidir?

- A) Ay ışığı
- B) İki dağ arası
- C) Güneşin doğduğu yer
- D) İki nehir arası

7. Tarih öncesi çağlar hakkında bilgi edinmek için tarih biliminin en çok yararlandığı bilim dalı aşağıdakilerden hangisidir?

- A) Coğrafya
- B) Arkeoloji
- C) Nüvizmatik
- D) Antropoloji

8. Aşağıdakilerden hangisi II. Köktürk Devleti'ne son veren devletlerden biridir?

- A) Avar
- B) Karluk
- C) Hun
- D) Hazar

9. İlk Türkçe alfabeyi oluşturan devlet aşağıdakilerden hangisidir?

- A) Hunlar
- B) Türgeşler
- C) Kök Türkler
- D) Çinliler

10. Orta Anadolu'da kurulan Eski Hitit Devleti'nin başkenti aşağıdakilerden hangisidir?

- A) Hattuşaş
- B) Milet
- C) Sard
- D) Truva

11. Atatürk'ün "Tarih yazmak, tarih yapmak kadar mühimdir. Yazan yapana sadık kalmazsa değişmeyen hakikat, insanlığı şaşkırtacak bir mahiyet alır." sözü ile vurgulamak istediği nokta aşağıdakilerden hangisidir?
- A) Tarihi araştırmaların sadece devlet kontrolünde yapılması
B) Tarihi olayların değerlendirilmesinde tarafsız olunması
C) Her koşulda tarih yazıcılığının devam etmesi
D) Tarihi araştırmaları yapmak için nitelikli kişilerin yetiştirilmesi
12. Aşağıdakilerden hangisi Mezopotamya bölgesinde kurulan uygarlıklarından biri değildir?
- A) Sümerler
B) Asurlular
C) Akadlar
D) İyonyalılar
13. Hicri Takvim ile ilgili aşağıdaki ifadelerden hangisi yanlıştır?
- A) Hz. Ömer zamanında oluşturulmuştur.
B) Güneş yılı esas alınmıştır.
C) Başlangıç yılı olarak 622 esas alınmıştır.
D) Bir yıl 354 gün olarak kabul edilmiştir.
14. Tarihte bilinen ilk teşkilatlı Türk devleti aşağıdakilerden hangisidir?
- A) Uygur Devleti
B) Avrupa Hun Devleti
C) Kök Türk Devleti
D) Asya Hun Devleti
15. Hititlerde, kralı denetleme hakkına sahip meclis aşağıdakilerden hangisidir?
- A) Beş yüzler meclisi
B) Yaşlılar meclisi
C) Senato
D) Pankuş
16. Yerleşik hayata geçen ilk Türk topluluğu aşağıdakilerden hangisidir?
- A) Uygurlar
B) Avarlar
C) Hunlar
D) Karluklar
17. Eski Türklerde siyasi, askeri ve ekonomik konuların görüşüldüğü meclise ne ad verilir?
- A) Kurultay
B) Toygun
C) Tekin
D) Tudun
18. Aşağıdakilerden hangisi Mısır Piramitlerinin sırları arasında yer almaz?
- A) Kirli suyu birkaç gün piramidin içinde bırakırsanız su temizlenir.
B) Piramitlerin içi, yaz kış her zaman soğuktur.
C) Kesik, yanık ve sıyrık gibi küçük yaralar piramidin içinde daha çabuk iyileşir.
D) Piramit, kimin adına yapıldıysa bulunduğu odaya sadece doğduğu ve tahta çıktığı günler güneş girer.
19. Anıtları, kitabeleri ve tabletleri inceleyen bilim dalı aşağıdakilerden hangisidir?
- A) Filoloji
B) Paleografya
C) Epigrafi
D) Antropoloji
20. Tarihe yardımcı bilimlerden biri olan filolojinin çalışma alanı aşağıdakilerden hangisidir?
- A) Anıtlar, kitabeler ve tabletleri inceleme
B) Devletlerarası yazışmalar, formlar, kanunları inceleme
C) Diller arasındaki akrabalık bağlarını ve sözcük alışverişini araştırma
D) Topluların geleneklerini inceleme

1. Orta Asya'da kurulan ilk Müslüman Türk devleti şağıdakilerden hangisidir?
 - A) Tolunoğulları
 - B) İhşidiler
 - C) Uygurlar
 - D) Karahanlılar
2. Sultan unvanını kullanan ilk Türk hükümdarı şağıdakilerden hangisidir?
 - A) Sebüktegin
 - B) Alptegin
 - C) Gazneli Mahmut
 - D) Selçuk Bey
3. Haberleşme, kontrol, denge ve ayarlama ilmi olan sibernetiğin ilk kurucusu şağıdakilerden hangisidir?
 - A) El-Cezerî
 - B) Babur Şah
 - C) İbni Batuta
 - D) İbni Sina
4. Şağıdakilerden hangisi Hz. Ömer Dönemi'nde devlet teşkilatında yapılan yeniliklerden biri değildir?
 - A) Ülke yönetiminin birimlere ayrılması
 - B) İlk düzenli ordunun kurulması
 - C) Din ve devlet işlerinin birbirinden ayrılması
 - D) Askeri posta teşkilatının kurulması
5. Şağıdakilerden hangisi Hz. Muhammed Dönemi'nde gerçekleştirilen seferlerden biri değildir?
 - A) Mute seferi
 - B) Taif seferi
 - C) Tebük seferi
 - D) Suriye seferi
6. Camiden daha küçük ve minaresiz yapılara ne ad verilir?
 - A) Mescid
 - B) Türbe
 - C) Külliye
 - D) Medrese
7. Şağıdakilerden hangisi Türkiye Selçukluları Dönemi'nde Anadolu'da kurulan sanayi kollarından biri değildir?
 - A) Otomotiv
 - B) Dericilik
 - C) Dokumacılık
 - D) Maden işçiliği
8. İslamiyet öncesi Avrupa'nın genel durumu ile ilgili şağıdaki ifadelerden hangisi yanlıştır?
 - A) Kilisenin baskısı fazladır.
 - B) Deney ve eleştiriye önem verilmiştir.
 - C) Halk toplumsal sınıflara bölünmüştür.
 - D) Egemen din Hristiyanlık'tır.
9. Şağıdakilerden hangisi Haçlı Seferleri'nin nedenlerinden biri değildir?
 - A) Hristiyanların, Kudüs'ü Müslümanlardan almak istemesi
 - B) Bizans'ın, Anadolu'yu geçerek Moğolları yok etmek istemesi
 - C) Avrupa'nın, doğunun zenginliklerine ulaşmak istemesi
 - D) Bizans'ın, Türklere karşı Avrupa'dan yardım istemesi
10. İslamiyet öncesi Arap Yarımadası'nın genel durumu ile ilgili şağıdaki ifadelerden hangisi yanlıştır?
 - A) Ailede erkek egemenliği vardı.
 - B) Kölecilik çok yaygındı.
 - C) Tek tanrı inançları yoktu.
 - D) Halkın büyük çoğunluğu putlara tapıyordu.

11. Karahanlıların ilk hükümdarı aşağıdakilerden hangisidir?

- A) Buğrahan Ali
- B) Yusuf Kadir Han
- C) Satuk Buğra Han
- D) Bilge Kül Kadir Han

12. Aşağıdakilerden hangisi Türklerin İslam dinini benimsemelerinin nedenleri arasında yer almaz?

- A) Türklerin, Müslümanlarla olan ticari ilişkileri artırmak istemesi
- B) İslamiyet'in telkinlerinin Türklerin ahlâk anlayışına uygun düşmesi
- C) Türklerin cihan hâkimiyeti ve İslamiyetin cihat anlayışının birbirine benzemesi
- D) Gök tanrı inancı ile İslam dini arasındaki benzerliklerin olması

13. Aşağıdakilerden hangisi Köseadağ Savaşı'nın sonuçlarından biri değildir?

- A) Anadolu'da Türk siyasi birliğinin bozulması
- B) III. Haçlı Seferleri'nin yapılmasına neden olması
- C) Moğolların Anadolu'yu istila ederek hâkimiyetleri altına alması
- D) Türk beylerinin, Türkiye Selçuklu Devleti'nden ayrılarak bağımsız devletler kurması

14. Yusuf Has Hacıp tarafından yazılan ve ilk Türkçe siyasetname olarak kabul edilen eser aşağıdakilerden hangisidir?

- A) Divan-ı Hikmet
- B) Atabetül-Hakayık
- C) Kutadgu Bilig
- D) Divanü Lügati't Türk

15. Orta Asya'nın Çin hâkimiyetine girmesinin önlenmesi, Türkler ve Müslüman Araplar arasında dostluk döneminin başlaması aşağıdaki savaşların hangisinden sonra gerçekleşmiştir?

- A) Dandanakan
- B) Pasinler
- C) Köseadağ
- D) Talas

16. Aşağıdakilerden hangisi Tolunoğulları'nın Mısır ekonomisine katkılarında biri değildir?

- A) Pamuklu ve ipekli dokumacılığın gelişmesi
- B) Çiftçilerden alınan vergilerin artırılması
- C) Ticareti geliştirmek için ticaret yollarının güvenliğinin sağlanması
- D) Tarımı geliştirmek için sulama kanallarının yapılması

17. Aşağıdakilerden hangisi İslamiyetten önce Arap Yarımadası'nda kurulan devletlerden biri değildir?

- A) Himyeri Devleti
- B) Nebat Devleti
- C) Main Devleti
- D) Uygur Devleti

18. Aşağıdakilerden hangisi dört halifeden biri değildir?

- A) Hz. Ebubekir
- B) Hz. Osman
- C) Hz. Süleyman
- D) Hz. Ömer

19. Hz. Muhammed'in sütanesi aşağıdakilerden hangisidir?

- A) Âmine
- B) Halime
- C) Fatma
- D) Hatice

20. Aşağıdakilerden hangisi Haçlı Seferleri'nin kültürel sonuçlarından biri değildir?

- A) Avrupa'da skolastik düşüncenin zayıflaması
- B) Avrupalıların Müslümanlardan pusula, barut ve kâğıt yapımını öğrenmesi
- C) Avrupalıların Müslümanlardan mimari teknikler öğrenmesi
- D) Avrupalıların Müslümanlardan dokuma, cam ve deri işleme sanatını öğrenmesi

1. Osmanlı Devleti olimpiyat oyunlarına ilk defa hangi yıl katılmıştır?
 - A) 1890
 - B) 1892
 - C) 1912
 - D) 1915
2. Aşağıdakilerden hangisi Fransız İhtilali'nin sonuçlarından biri değildir?
 - A) İngiltere ve ABD'de görülen demokratik gelişmelerin Avrupa'da etkili olmaya başlaması
 - B) Eşitlik, özgürlük ve adalet gibi ilkelerin yaygınlaşması
 - C) Avrupa'da, mutlak yönetimlerin güç kazanması
 - D) Milliyetçilik akımının, çok uluslu imparatorlukların parçalanmasına neden olması
3. III. Selim'in Avrupa'dan askeri uzmanlar getirterek kurduğu ordu aşağıdakilerden hangisidir?
 - A) Sekban-ı Cedit
 - B) Asakir-i Mansure-i Muhammediye
 - C) İrad-ı Cedit
 - D) Nizam-ı Cedit
4. 1793 yılında Osmanlı ordusuna kara subayı yetiştirmek amacıyla Mühendishane-i Berr-i Hümayun'u kuran padişah aşağıdakilerden hangisidir?
 - A) I. Murat
 - B) II. Mehmet
 - C) II. Selim
 - D) III. Selim
5. İngiltere'nin, Irak'ın zengin petrol yataklarını ele geçirmek ve kuzeye çıkıp Kafkasya üzerinden Ruslara yardım göndermek amacıyla açtığı cephe aşağıdakilerden hangisidir?
 - A) Irak Cephesi
 - B) Suriye Cephesi
 - C) Kanal Cephesi
 - D) Yemen Cephesi
6. Rumların ikinci isyanı (1821) nerede başlamıştır?
 - A) Erdel
 - B) Girit
 - C) Boğdan
 - D) Mora
7. Aşağıdakilerden hangisi Türkçülük akımının öncülerinden biri değildir?
 - A) Süleyman Nazif
 - B) Ziya Gökalp
 - C) Ömer Seyfettin
 - D) Mehmet Emin Yurdakul
8. İlk defa halkı Türk ve Müslüman olan bir bölgenin (Kırım'ın) kaybedildiği savaş aşağıdakilerden hangisidir?
 - A) Kasr-ı Şirin
 - B) Yaş
 - C) Küçük Kaynarca
 - D) Prut
9. Padişah ve ayanlar arasında imzalanan ve ayanların gücünün padişah tarafından resmen tanındığını gösteren belge aşağıdakilerden hangisidir?
 - A) Sened-i İttifak
 - B) Tanzimat Fermanı
 - C) Islahat Fermanı
 - D) Muharrem Kararnamesi
10. Osmanlı Devleti'nin kuzey Afrika'daki egemenliğini sona erdiren antlaşma aşağıdakilerden hangisidir?
 - A) Uşi
 - B) Yaş
 - C) Edirne
 - D) Londra
11. Amerika ve İzmir arasında ilk kez düzenli bir biçimde ticari seferler hangi yıl yapılmaya başlamıştır?
 - A) 1740
 - B) 1790
 - C) 1810
 - D) 1850

12. Türkler tarafından çıkarılan ilk özel gazete aşağıdakilerden hangisidir?

- A) Tercüman-ı Ahval
- B) Ceride-i Havadis
- C) Tercüman-ı Hakikat
- D) Tasvir-i Efkâr

13. XVIII. yüzyıl Avrupası'nda, büyük çoğunluğu krallar arasındaki akrabalık nedeniyle çıkan savaşlara ne ad verilir?

- A) Bağımsızlık Savaşları
- B) Veraset Savaşları
- C) Otuz Yıl Savaşları
- D) Yüzyıl Savaşları

14. Aşağıdakilerden hangisi 1739'da Rusya ve Osmanlı Devleti arasında yapılan Belgrad Antlaşması'nın maddeleri arasında yer almaz?

- A) Ruslar savaş sırasında aldığı yerleri Osmanlılara geri verecek
- B) Rusya Karadeniz'de savaş ve ticaret gemisi bulundurmuyacak
- C) Rus tüccarlar Türk sularında serbestçe ticaret yapabilecek
- D) Azak Kalesi yıkılmak şartıyla Rusya'ya bırakılacak

15. Aşağıdakilerden hangisi Lale Devri ıslahatlarından bir değildir?

- A) Avrupa'ya elçilerin gönderilmesi
- B) Yeniçeri Ocağı'nın kaldırılması
- C) Çiçek aşısı uygulamasına başlanması
- D) Yalova'da bir kâğıt fabrikasının kurulması

16. Başyazarı Şinasi olan, fikir gazetesi özelliği taşıyan ve 1840 yılında yayın hayatına başlayan gazete aşağıdakilerden hangisidir?

- A) Tercüman-ı Ahval
- B) Ceride-i Havadis
- C) Tercüman
- D) Tasvir-i Efkâr

17. Aşağıdakilerden hangisi Fransız İhtilali'nin sonuçlarından biri değildir?

- A) Soyluların ve rahiplerin imtiyazlarını kaybetmesi
- B) Mutlak krallıkların yıkılabileceğinin görülmesi
- C) Milli devletlerin kurulması
- D) Orta Çağ'ın kapanıp Yeni Çağ'ın başlaması

18. Sened-i İttifak hangi padişah zamanında imzalanmıştır?

- A) I. Mahmut
- B) II. Mahmut
- C) II. Osman
- D) III. Selim

19. Aşağıdakilerden hangisi Prut Antlaşması'nın maddelerinden biri değildir?

- A) Azak Kalesi Osmanlılara geri verilecek
- B) Rusya Lehistan'ın iç işlerine karışmayacak
- C) Rusya İstanbul'da elçi bulundurmuyacak
- D) Mora Yarımadası Osmanlılarda kalacak

20. Osmanlı Devleti Avrupa Devletleri'nden ilk defa hangi savaşla borç almıştır?

- A) 93 Harbi
- B) Kırım Savaşı
- C) Yunan İsyanı
- D) Sırp İsyanı

1. Trablusgarp Savaşı sonunda Osmanlı Devleti ile İtalyanlar arasında yapılan barış antlaşması aşağıdakilerden hangisidir?
- A) İstanbul Antlaşması
B) Londra Antlaşması
C) Bükreş Antlaşması
D) Uşi Antlaşması
2. İngiltere ile Rusya'nın 10 Haziran 1908'de Reval'de gizli bir görüşme yaparak karışıklık içinde bulunan Makedonya'nın Osmanlı Devleti'nden ayrılması konusunda anlaştıkları öğrenilince İttihat ve Terakki Cemiyeti hemen hareket geçti. Amaçları Avrupa Devletleri'nin Osmanlı Devleti'nin işlerine karışmalarına engel olmaktı.
- Yukarıdaki gelişmeler doğrultusunda İttihat ve Terakki Cemiyeti Reval Görüşmeleri sonrasında aşağıdakilerden hangisini ilan ettirmek amacıyla girişimde bulunmuştur?**
- A) Tanzimat Fermanı
B) II. Meşrutiyet
C) Sened-i İttifak
D) Islahat Fermanı
3. Osmanlı Devleti'nin Birinci Dünya Savaşı'nda, Süveyş Kanalı'nı ele geçirip, İngiltere'nin Hindistan yolunu kesmek amacıyla açtığı cephe aşağıdakilerden hangisidir?
- A) Çanakkale Cephesi
B) Kafkasya Cephesi
C) Galiçya Cephesi
D) Kanal Cephesi
4. I. Balkan Savaşı'ndan en kârlı çıkan Balkan devleti aşağıdakilerden hangisidir?
- A) Sırbistan
B) Romanya
C) Yunanistan
D) Bulgaristan
5. Osmanlı Devleti'ni oluşturan bütün milletlerin dil, din ve ırk farkı gözetilmeden adalet, özgürlük ve eşitlik prensipleri içinde bir arada yaşamalarını amaçlayan fikir akımı aşağıdakilerden hangisidir?
- A) Adem-i Merkeziyetçilik
B) Osmanlıcılık
C) Batıcılık
D) Turancılık
6. Çukurova Bölgesi'nin Fransızlar ve Ermeniler tarafından işgal edilmesini önlemek amacıyla İstanbul'da kurulan Millî Cemiyet aşağıdakilerden hangisidir?
- A) Kilikyalılar Cemiyeti
B) Wilson Prensipleri Cemiyeti
C) İngiliz Muhipler Cemiyeti
D) Alyans İsrailit ve Makabi Cemiyeti
7. Basın ve yayın yolu ile işgallerin haksızlığını dünya kamuoyuna duyurmak amacıyla İstanbul'daki yazar ve aydınlar tarafından kurulan ve Kuvayimilliyeye ifadesini ilk kez kullanan cemiyet aşağıdakilerden hangisidir?
- A) Millî Kongre Cemiyeti
B) Taşnak Cemiyeti
C) İzmir Müdafaa-i Hukuk-u Osmaniye Cemiyeti
D) Teali İslam Cemiyeti
8. Yunanlıların 15 Mayıs 1919'da başlayan İzmir'i işgaline karşın ilk kurşunu atan Hukuk-u Beşer (İnsan Hakları) Gazetesi başyazarı aşağıdakilerden hangisidir?
- A) Ziya Gökalp
B) Rauf Orbay
C) Hasan Tahsin
D) Namık Kemal
9. Mondros Ateşkes Antlaşması'nın imzalanmasının ardından görevinden ayrılan Alman Komutanı Liman Von Sanders'in yerine Yıldırım Orduları Grubu Komutanlığına atanan kişi aşağıdakilerden hangisidir?
- A) Mustafa Kemal (Atatürk)
B) İsmet (İnönü)
C) Ali Fuat (Cebesoy)
D) Rauf (Orbay)
10. Mustafa Kemal (Atatürk), Sakarya Meydan Savaşı'nda verdiği "Hattı müdafaa yoktur, sathı müdafaa vardır. O sathı bütün vatandır. Vatanın her karış toprağı, vatandaşın kanıyla ıslanmadıkça terk olunamaz." emriyle savaş tarihine yeni bir savunma taktiği getirmiştir.
- Yukarıdaki durumda Mustafa Kemal (Atatürk)'in, kişisel özelliklerinden hangisi açıkça görülmektedir?**
- A) Birleştirme gücü
B) Bütünleştirme gücü
C) Gerçekçi oluşu
D) Yaratıcı düşüncesi

11. Atatürk'ün, "Yolunda yürüyen bir yolcunun, ufku görmesi kâfi değildir. Muhakkak ufkun ötesini de görmesi lazımdır." sözünde Atatürk'ün kişisel özelliklerinden hangisini açıkça görmek mümkündür?
- A) Vatan ve Millet Sevgisi
B) İleri Görüşlülüğü
C) Bütünleştirme Gücü
D) Mantıklı ve Gerçekçi Oluşu
12. Mustafa Kemal (Atatürk) Şam'da bulunan V. Orduya bağlı 30. Süvari Alayı'nda staj yaptığı sırada kurduğu cemiyet aşağıdakilerden hangisidir?
- A) Osmanlı Hürriyet Cemiyeti
B) İttihat ve Terakki Cemiyeti
C) Vatan ve Hürriyet Cemiyeti
D) Reddi İlhak Cemiyeti
13. Aşağıdakilerden hangisi Misakımillî kararlarından biri değildir?
- A) Siyasi, adli, mali gelişmemize engel olan her türlü sınırlamalar kaldırılacaktır.
B) Yürütme gücü ve kanun yapma yetkisi milletin tek ve gerçek temsilcisi olan TBMM'ye aittir.
C) Azınlıkların hakları, komşu ülkelerdeki Müslümanlara verilen haklar kadar güvenlik altına alınacaktır.
D) Halkın oyu ile anavatana katılmış olan Kars, Ardahan, Batum için gerekirse halkın oyuna başvurulmalıdır.
14. Millî Mücadele'nin ilk yayın organı aşağıdakilerden hangisidir?
- A) Alemdar
B) İrade-i Milliye
C) Aydede
D) Güteryüz
15. Aşağıdakilerden hangisi Saltanatın kaldırılmasının nedenlerinden biri değildir?
- A) Saltanatın millî egemenlik anlayışına aykırı olması
B) İstanbul Hükümeti ve padişahın Millî Mücadeleye karşı olması
C) Medeni Kanun'un kabul edilmesi
D) Ülke yönetiminde ve barış görüşmelerinde iki ayrı hükümetin bulunmasının uygun olmaması
16. Mudanya Ateşkes Antlaşması'nda Türkiye'yi temsil eden kişi aşağıdakilerden hangisidir?
- A) İsmet İnönü
B) Rauf Orbay
C) Refet Bele
D) Fevzi Çakmak
17. Mustafa Kemal Atatürk, "Hattı müdafaa yoktur, sathı müdafaa vardır. O satıh bütün vatandır. Vatanın her karış toprağı, vatandaşın kanıyla sulanmadıkça terk olunmaz." emrini hangi savaşta vermiştir?
- A) I. İnönü Savaşı
B) II. İnönü Savaşı
C) Eskişehir-Kütahya Savaşları
D) Sakarya Savaşı
18. Kurtuluş Savaşı'nın amacı, gerekçesi ve yöntemi aşağıdakilerden hangisinde açıklanmıştır?
- A) Amasya Genelgesi
B) Havza Genelgesi
C) Alaşehir Kongresi
D) Pozantı Kongresi
19. Kurtuluş Savaşı'nda düzenli ordunun aldığı ilk ve tek yenilgi aşağıdakilerden hangisidir?
- A) I. İnönü Savaşı
B) II. İnönü Savaşı
C) Eskişehir-Kütahya Savaşları
D) Büyük Taarruz
20. Aşağıdakilerden hangisi 1877-1878 Osmanlı-Rus Savaşı sonunda imzalanan Berlin Antlaşması'nın sonuçlarından biridir?
- A) Mısır meselesinin ilk kez uluslararası bir ortamda çözüme kavuşması
B) Uyvar ve Neograd kalelerinin Osmanlılara verilmesi
C) Ermeni sorununun uluslararası bir sorun olarak ortaya çıkması
D) Teselya'nın, Osmanlı Devleti'ne bırakılması

1. Die Hefte / Die Berge / Die Hände / Die Landschaften

Wie lauten die obigen Wörter in der Singularform?

Verilen sözcüklerin tekil hali aşağıdakilerden hangisidir?

- A) Das Heft / Der Berg / Die Hand / Die Landschaft
 B) Die Heft / Die Berg / Die Hände / Die Landschaften
 C) Der Heft / Das Berg / Der Hand / Der Landschaft
 D) Das Heft / Die Berge / Die Hände / Das Landschaft

2. Daniela gibt Mutter jeden Morgen einen Kuß.

Welches Wort passt in die obige Lücke?

Cümlede boş bırakılan yeri aşağıdakilerden hangisi doğru şekilde tamamlar?

- A) ihrem
 B) ihre
 C) ihrer
 D) ihren

3. Was bedeutet "kısım" auf Deutsch?

"kısım" sözcüğünün Almanca'sı aşağıdakilerden hangisidir?

- A) Der Teil
 B) Der Haken
 C) Die Börse
 D) Der Ofen

4. A: Kaufst du die rot..... Jacke?
 B: Nein, die blau..... gefällt mir besser!

Welche Endungen passen in die Lücken im obigen Dialog?

Verilen karşılıklı konuşmada boş bırakılan yerleri aşağıdaki soneklerden hangileri tamamlar?

- A) -e / -en
 B) -er / -es
 C) -es / -e
 D) -e / -e

5. Er wohnt in einem Haus mit Garten.

Wie lautet der obige Satz im Perfekt?

Verilen cümlelerin di'li geçmiş zaman şekli aşağıdakilerden hangisidir?

- A) Er seien in einem Haus mit Garten gewohnt.
 B) Er hat in einem Haus mit Garten gewohnt.
 C) Er hätten in einem Haus mit Garten wohnen können.
 D) Er hatten in einem Haus mit Garten wohnen wollen.

6. Monika hat keine Zeit zum Spielen, sie muß ihre Hausaufgaben machen.

Welches Wort passt in die obige Lücke?

Cümlede boş bırakılan yeri aşağıdakilerden hangisi doğru şekilde tamamlar?

- A) denn
 B) oder
 C) seit
 D) für

7. Ich mein Deutsch verbessern.

Welches Wort passt nicht in die obige Lücke?

Cümlede boş bırakılan yeri aşağıdakilerden hangisi doğru şekilde tamamlamaz?

- A) will
 B) habe
 C) soll
 D) muss

8. Nasreddin Hoca ist der Mann, alle türkischen Kinder kennen.

Welches Wort passt in die obige Lücke?

Cümlede boş bırakılan yeri aşağıdakilerden hangisi tamamlar?

- A) den
 B) dem
 C) des
 D) die

9. der Schweiz etwa 4,5 Millionen Menschen Deutsch miteinander.

Welche Wörter passen in die obigen Lücken?

Cümlede boş bırakılan yeri aşağıdakilerden hangisi doğru şekilde tamamlar?

- A) Zu / sehen
B) Für / fahren
C) Aus / kommen
D) In / sprechen

10., aber meine Kinder sprechen auch sehr gut Deutsch.

Welches ergänzt die Lücke im obigen Satz?

Verilen cümleyi aşağıdakilerden hangisi tamamlar?

- A) Er hat schnell Deutsch gelernt
B) Wir benutzen es im Alltag
C) In Deutschland leben viele Türken
D) Zu Hause sprechen wir Türkisch

11. Sabrina wünscht sich einen Bruder, dem sie vertrauen kann.

Welche Frage passt zur obigen Antwort?

Verilen cevabı gerektirecek soru aşağıdakilerden hangisidir?

- A) Was für einen Bruder wünscht sich Sabrina?
B) Wo ist Sabrinas Bruder?
C) Wie alt ist Sabrinas Bruder?
D) Was wünscht sich Sabrinas Bruder?

12., die Sie in Ihrem Leben noch haben möchten?

Welches ergänzt die Lücke im obigen Satz?

Verilen cümleyi aşağıdakilerden hangisi tamamlar?

- A) Er bereitet sich vor
B) Gibt es viele Dinge
C) Hat er das Formular gefüllt
D) Wir haben Schwierigkeiten

13. Ich habe etwas Geld, so ungefähr 15.000 Euro. Das reicht für ein neues Auto.

Welches Wort passt in die obige Lücke?

Cümlede boş bırakılan yeri aşağıdakilerden hangisi tamamlar?

- A) braucht
B) gespart
C) vertraut
D) kauft

14. ATV ist ein Fernsehsender, ich gut finde.

Welches Wort passt in die obige Lücke?

Cümlede boş bırakılan yeri aşağıdakilerden hangisi doğru şekilde tamamlar?

- A) der
B) die
C) den
D) das

15. Keloğlan ist der Mann, alle türkischen Kinder kennen.

Welches Wort passt in die obige Lücke?

Cümlede boş bırakılan yeri aşağıdakilerden hangisi doğru şekilde tamamlar?

- A) des
B) dem
C) den
D) die

16. Nihayet kendime zaman ayıracağım.

Wie lautet der obige Satz auf Deutsch?

Verilen cümlenin Almanca'sı aşağıdakilerden hangisidir?

- A) Sie hat immer Zeit für sich.
B) Dazu habe ich keine Zeit.
C) Ich werde endlich Zeit für mich haben.
D) Ich werde meine Zeit für dich regeln.

17. Wenn die Menschen nicht rauchen würden,
.....

Welches ergänzt die Lücke im obigen Satz?

Verilen cümleyi aşağıdakilerden hangisi tamamlar?

- A) hättest viel arbeiten müssen.
- B) würden immer rauchen.
- C) hatten ein ruhiges Leben.
- D) wären sie gesünder.

18., ob ich sie im Sommer besuchen werde.

Welcher Satz ergänzt nicht die obige Lücke?

Verilen cümleyi aşağıdakilerden hangisi tamamlamaz?

- A) Sie möchte wissen
- B) Du fragst mich
- C) Ich weiss nicht
- D) Er freut sich

19. Wenn ich länger in Istanbul bleiben würde,
.....

Welches ergänzt nicht die Lücke im obigen Satz?

Verilen cümleyi aşağıdakilerden hangisi tamamlamaz?

- A) würde ich den Topkapı-Palast besichtigen.
- B) wollte er duschen.
- C) hätte ich im Basar einkaufen können.
- D) hätte ich die Sultanahmet-Moschee besuchen können.

20., wann der Bus kommt.

Welches ergänzt die Lücke im obigen Satz?

Verilen cümleyi aşağıdakilerden hangisi tamamlar?

- A) Er soll kommen
- B) Sie möchte sofort kommen
- C) Ich möchte wissen
- D) Wir sehen abends fern

1. Sütü çaya tercih ederim.

Which of the following is the English translation of the sentence above?

Aşağıdakilerden hangisi yukarıdaki cümlelerin İngilizce karşılığıdır?

- A) I prefer drinking tea.
B) I prefer milk and tea.
C) I like milk but I don't like tea.
D) I prefer milk to tea.

2. They went to the bookshop yesterday and bought some story books,?

Which of the following completes the sentence above?

Aşağıdakilerden hangisi yukarıdaki cümleyi doğru olarak tamamlar?

- A) won't they
B) did they
C) didn't they
D) can't they

3. Mr. Brown has had his car May.

Which of the following completes the sentence above?

Aşağıdakilerden hangisi yukarıdaki cümleyi doğru olarak tamamlar?

- A) in
B) since
C) at
D) for

4. Tomorrow is Saturday. We go to school. We can go to the cinema.

Which of the following completes the sentence above?

Aşağıdakilerden hangisi yukarıdaki cümleyi doğru olarak tamamlar?

- A) should
B) must
C) don't have to
D) have to

5. Mum: Clean your room!
Son: I have cleaned it. It's clean now.

Which of the following completes the dialogue above?

Aşağıdakilerden hangisi yukarıdaki konuşmayı doğru olarak tamamlar?

- A) already
B) yet
C) lately
D) ever

6. Mary isn't coming with us. I wish

Which of the following completes the sentence above?

Aşağıdakilerden hangisi yukarıdaki cümleyi doğru olarak tamamlar?

- A) she wasn't coming with us
B) she doesn't come with us
C) she could come with us
D) she can't come with us

7. My mother asked me what I was doing.

Which of the following is the direct speech form of the reported speech sentence above?

Aşağıdakilerden hangisi yukarıdaki dolaylı anlatım cümlesinin dolaysız anlatım biçimidir?

- A) My mother asked, "What are you doing?"
B) My mother asks, "What were you doing?"
C) My mother asked, "What did you do?"
D) My mother asks, "What have you done?"

8. The carpets are very dirty. I clean them.

Which of the following completes the sentence above?

Aşağıdakilerden hangisi yukarıdaki cümleyi doğru olarak tamamlar?

- A) don't have to
B) must
C) shouldn't
D) mustn't

9. Paul : Can I use your dictionary?
Liz : What does Paul want to know?
Ann : He wants to know if he
use my dictionary.

Which of the following completes the dialogue above?

Aşağıdakilerden hangisi yukarıdaki konuşmayı doğru olarak tamamlar?

- A) would
B) did
C) could
D) can

10. The policeman asked, "Where is the driver?"

Which of the following is the reported speech form of the direct speech sentence above?

Aşağıdakilerden hangisi yukarıdaki dolaysız anlatım cümlesinin dolaylı anlatım biçimidir?

- A) The policeman asked where the driver was.
B) The policeman asked where the driver is.
C) The policeman wanted to know if I was the driver.
D) The policeman wanted to know if I am the driver.

11. A:?
B: She has been at the cinema.

Which of the following completes the dialogue above?

Aşağıdakilerden hangisi yukarıdaki konuşmayı doğru olarak tamamlar?

- A) Where has she been
B) Have you seen a film
C) Where are you going
D) Where are you

12. What when the earthquake happened?

Which of the following completes the sentence above?

Aşağıdakilerden hangisi yukarıdaki cümleyi doğru olarak tamamlar?

- A) are you doing
B) do you do
C) were you doing
D) will you do

13. Konya is than Bilecik.

Which of the following completes the sentence above?

Aşağıdakilerden hangisi yukarıdaki cümleyi doğru olarak tamamlar?

- A) more large
B) more larger
C) large
D) larger

14. Sandy : I like cheese, but I don't like butter.
Mike : What does Sandy say?
Bob : She says that she cheese
but she butter.

Which of the following completes the dialogue above?

Aşağıdakilerden hangisi yukarıdaki konuşmayı doğru olarak tamamlar?

- A) liked / didn't like
B) likes / doesn't like
C) like / don't like
D) likes / likes

15. If she some time, she me with my project.

Which of the following completes the sentence above?

Aşağıdakilerden hangisi yukarıdaki cümleyi doğru olarak tamamlar?

- A) have / will help
B) has / helped
C) is having / will help
D) has / will help

16. Tokyo is city in the world.

Which of the following completes the sentence above?

Aşağıdakilerden hangisi yukarıdaki cümleyi doğru olarak tamamlar?

- A) less expensive
B) the most expensive
C) more expensive
D) expensive

17. We never sushi before.

Which of the following completes the sentence above?

Aşağıdakilerden hangisi yukarıdaki cümleyi doğru olarak tamamlar?

- A) were / ate
- B) haven't / eaten
- C) can / eat
- D) have / eaten

18. Would you like for brunch?

Which of the following completes the sentence above?

Aşağıdakilerden hangisi yukarıdaki cümleyi doğru olarak tamamlar?

- A) came
- B) coming
- C) to come
- D) come

19. Cem by a thief last night.

Which of the following completes the sentence above?

Aşağıdakilerden hangisi yukarıdaki cümleyi doğru olarak tamamlar?

- A) has robbed
- B) was robbed
- C) will rob
- D) robbed

20. If I have some free time at the weekend,

Which of the following completes the sentence above?

Aşağıdakilerden hangisi yukarıdaki cümleyi doğru olarak tamamlar?

- A) I will walk by the sea
- B) I won't walk by the sea
- C) I walked by the sea
- D) I have walked by the sea

1. J'ai deux voitures et Marie a cinq voitures, donc

Choisissez l'expression qui convient.

Cümledeki boşluğu aşağıdakilerden hangisi doğru şekilde tamamlar?

- A) J'ai moins de voitures que Marie
B) Marie a moins de voitures que moi
C) J'ai autant de voitures que Marie
D) Marie a autant de voitures que moi

2. Elle est Paris.

Choisissez le mot qui convient.

Cümledeki boşluğu aşağıdakilerden hangisi doğru şekilde tamamlar?

- A) en
B) au
C) à
D) aux

3. Nous sommes à Paris hier.

Choisissez le mot/l'expression qui convient.

Cümledeki boşluğu aşağıdakilerden hangisi doğru şekilde tamamlar?

- A) il y a
B) depuis
C) ça fait
D) pendant

4. Il faut se dépêcher pour ne pas l'avion.

Choisissez le mot qui convient.

Cümledeki boşluğu aşağıdakilerden hangisi doğru şekilde tamamlar?

- A) voyager
B) partir
C) manquer
D) sortir

5. Mon père a acheté un de roses.

Choisissez le mot qui convient.

Cümledeki boşluğu aşağıdakilerden hangisi doğru şekilde tamamlar?

- A) des
B) grand
C) beaucoup
D) bouquet

6. Jeudi dernier, il

Choisissez le mot qui convient.

Cümledeki boşluğu aşağıdakilerden hangisi doğru şekilde tamamlar?

- A) neiger
B) neige
C) neigera
D) neigeait

7. Je me promenais, je visitais les musées et tout à coup je

Choisissez le mot qui convient.

Cümledeki boşluğu aşağıdakilerden hangisi doğru şekilde tamamlar?

- A) suis tombé
B) tombais
C) tomberai
D) tomber

8. - Tu vas bien?
- Non, je vais

Choisissez le mot qui convient.

Yukarıdaki konuşmada boş bırakılan yeri aşağıdakilerden hangisi doğru şekilde tamamlar?

- A) vraiment
B) vite
C) bien
D) mal

9. «Kitabı veren sensin.»

Choisissez la traduction qui convient.

Yukarıdaki cümlelerin Fransızca karşılığı aşağıdakilerden hangisidir?

- A) C'est toi qui as donné le livre.
- B) C'est toi qui lis le livre.
- C) C'est le livre que tu donnes.
- D) C'est le livre que tu lis.

10. - Tu écris souvent à tes parents?
- Oui, je écris souvent.

Choisissez le mot qui convient.

Yukarıdaki konuşmada boş bırakılan yeri aşağıdakilerden hangisi doğru şekilde tamamlar?

- A) les
- B) lui
- C) leur
- D) elle

11. C'est la ville nous avons habité pendant 10 ans.

Choisissez le mot qui convient.

Cümledeki boşluğu aşağıdakilerden hangisi doğru şekilde tamamlar?

- A) qui
- B) ce qui
- C) où
- D) que

12. Marie parle

Choisissez le mot qui convient.

Cümledeki boşluğu aşağıdakilerden hangisi doğru şekilde tamamlar?

- A) douce
- B) doucement
- C) douceur
- D) doux

13. Pour nager, nous allons à la

Choisissez le mot qui convient.

Cümledeki boşluğu aşağıdakilerden hangisi doğru şekilde tamamlar?

- A) piscine
- B) pharmacie
- C) bibliothèque
- D) mairie

14. Hier, mon père a voyagé train.

Choisissez le mot qui convient.

Cümledeki boşluğu aşağıdakilerden hangisi doğru şekilde tamamlar?

- A) en
- B) à
- C) au
- D) de

15. Le cinéma est du café.

Choisissez le mot qui convient.

Cümledeki boşluğu aşağıdakilerden hangisi doğru şekilde tamamlar?

- A) devant
- B) en face
- C) derrière
- D) dans

16. La fille je regarde.

Choisissez le mot qui convient.

Cümledeki boşluğu aşağıdakilerden hangisi doğru şekilde tamamlar?

- A) qui
- B) que
- C) où
- D) dont

17. I. Pierre prend son petit-déjeuner.
II. Il travaille plus que moi.
III. Il mange du pain avec un peu de beurre.
IV. Il boit son café.

Trouvez la phrase qui **ne convient pas**.

Cümleler sırasıyla okunduğunda, anlam bütünlüğünü **bozan** cümleyi bulunuz.

- A) I
B) II
C) III
D) IV

18. Quand je suis venue, vous

Choisissez le mot qui convient.

Cümledeki boşluğu aşağıdakilerden hangisi doğru şekilde tamamlar?

- A) étaient partis
B) part
C) partez
D) étiez partis

19. «Tu as pris ton parapluie?»

Choisissez la traduction qui convient.

Yukarıdaki cümlenin Türkçe karşılığı aşağıdakilerden hangisidir?

- A) Şemsiye alsak mı?
B) Yağmur mu yağıyor?
C) Şemsiye alalım mı?
D) Şemsiyeni aldın mı?

20. Je suis malade je ne vais pas à l'école.

Choisissez le mot qui convient.

Cümledeki boşluğu aşağıdakilerden hangisi doğru şekilde tamamlar?

- A) ou
B) mais
C) donc
D) ou bien

1. Monika ist 45 kg, Erika ist 55 kg und Dietmar ist 75 kg.

Welche Schlußfolgerung kann man nach den obigen Sätzen machen?

Verilen cümlelere göre, aşağıdaki yargılardan hangisi doğrudur?

- A) Dietmar ist am schwersten.
B) Erika ist kleiner als Monika.
C) Monika ist größer als Dietmar.
D) Monika ist am schwersten.

2. Im 21. Jahrhundert sich das Leben in allen Bereichen

Welche Wörter passen in die obigen Lücken?

Cümlede boş bırakılan yerleri aşağıdakilerden hangisi tamamlar?

- A) sind / größer
B) hat / verändert
C) werden / vergessen haben
D) hatte / angefangen

3. Antalya ist als Eskişehir.

Welches Wort passt in die obige Lücke?

Cümlede boş bırakılan yeri aşağıdakilerden hangisi tamamlar?

- A) schwerer
B) heißer
C) kälter
D) schwieriger

4. Gamze möchte Deutsch lernen.

Welche Frage passt zur obigen Antwort?

Verilen cevabı gerektirecek soru aşağıdakilerden hangisidir?

- A) Wie teuer ist der Kurs?
B) Wie oft geht Gamze zum Kurs?
C) Wann kommt Gamze nach Hause?
D) Was möchte Gamze?

5. Warum gehst du zur Bank?

Welche Antwort passt zur obigen Frage?

Verilen sorunun cevabı aşağıdakilerden hangisidir?

- A) Ich konnte kommen aber ich hatte keine Zeit.
B) Ich durfte nicht kommen, weil ich Hausaufgaben machen musste.
C) Ich gehe zur Bank, weil ich Geld brauche.
D) Ich muss Geld sparen, weil ich ein Auto kaufen will.

6. Was bedeutet "kanun" auf Deutsch?

"kanun" sözcüğünün Almancası aşağıdakilerden hangisidir?

- A) Das Taschengeld
B) Der Feiertag
C) Das Gesetz
D) Die Unterstützung

7. Die Banken öffnen Tag um 08.00 Uhr.

Welches Wort passt in die obige Lücke?

Cümlede boş bırakılan yeri aşağıdakilerden hangisi doğru şekilde tamamlar?

- A) jedem
B) jedes
C) jeden
D) jeder

8. Was bedeutet "her bakımdan" auf Deutsch?

"her bakımdan" sözcüğünün Almancası aşağıdakilerden hangisidir?

- A) Auf Rückblick
B) In jeder Hinsicht
C) Aus seiner Sicht
D) In jedem Moment

9. Ich gehe jeden Tag schwimmen!

Welche Frage passt zur obigen Antwort?

Verilen cevabı gerektirecek soru aşağıdakilerden hangisidir?

- A) Wie oft gehst du schwimmen?
- B) Wie lange schwimmst du?
- C) Wo schwimmst du?
- D) Warum schwimmst du?

10. Paul gerne mit Michaela

Welche Wörter passen in die obigen Lücken?

Cümlede boş bırakılan yerleri aşağıdakilerden hangisi doğru olarak tamamlar?

- A) würde / tanzen
- B) wird / getanzt
- C) würde / tanzen sein
- D) werden / tanzen will

11. Du warst nicht in der Schule? Ich dachte, du in der Schule!

Welches Wort passt in die obige Lücke?

Cümlede boş bırakılan yeri aşağıdakilerden hangisi doğru şekilde tamamlar?

- A) wärst
- B) wären
- C) war
- D) wäre

12. Was bedeutet "yelkenle gitmek" auf Deutsch?

"yelkenle gitmek" sözcüğünün Almancası aşağıdakilerden hangisidir?

- A) angeben
- B) angeln
- C) geben
- D) segeln

13. Ich habe in den Nachrichten, es habe heute in Eskişehir keinen Unfall gegeben.

Welches Wort passt in die obige Lücke?

Cümlede boş bırakılan yeri aşağıdakilerden hangisi tamamlar?

- A) gemacht
- B) geschrieben
- C) gehört
- D) gelernt

14. Ich habe gehört, du hast wieder geheiratet.

Wie lautet der obige Satz auf Türkisch?

Verilen cümlenin Türkçesi aşağıdakilerden hangisidir?

- A) Neden evlenmek istediğini anlamadım.
- B) Tekrar evlendiğini duydum.
- C) Tekrar evlenmek istemediğini düşünmüştüm.
- D) Anladığım kadarıyla tekrar evlenmek istiyorsun.

15. Die Fußballmannschaft in diesem Jahr Erfolg haben.

Welches Wort passt in die obige Lücke?

Cümlede boş bırakılan yeri aşağıdakilerden hangisi doğru şekilde tamamlar?

- A) wird
- B) würdest
- C) wurde
- D) wolltest

16. Der Arbeiter sagt seinem Chef, daß die Arbeit nächste Woche beendet sein werde.

Welche Frage passt zur obigen Antwort?

Verilen cevabı gerektirecek soru aşağıdakilerden hangisidir?

- A) Was möchte der Chef?
- B) Wer sollte die Hausaufgabe machen?
- C) Wann geht der Chef nach Hause?
- D) Was sagt der Arbeiter seinem Chef?

17. Ich esse Salat.

Welche Frage passt zur obigen Antwort?

Verilen cevabı gerektirecek soru aşağıdakilerden hangisidir?

- A) Wo essen wir?
- B) Bist du müde?
- C) Was trinkst du?
- D) Was ißt du?

18. Mit Käse.

Welche Frage passt zur obigen Antwort?

Verilen cevabı gerektirecek soru aşağıdakilerden hangisidir?

- A) Wo finde ich etwas gutes zum Essen?
- B) Mit welcher Spezialität ist Holland berühmt?
- C) Haben Sie frisches Gemüse?
- D) Mit wem gehst du nach Holland?

19. Der Junge freute sich sehr.
Ich habe ihm Schokolade gekauft.

Wie kann man die obigen Sätze verbinden?

Verilen cümlelerin birleştirilmiş hali aşağıdakilerden hangisidir?

- A) Der Junge kauft sich Schokolade und freute sich.
- B) Der Junge wollte sich Schokolade kaufen und sich freuen.
- C) Der Junge isst Schokolade und freut sich.
- D) Der Junge, dem ich Schokolade gekauft habe, freute sich sehr.

20. Der Mann,, ist unser Nachbar.

Welches ergänzt die Lücke im obigen Satz?

Verilen cümleyi aşağıdakilerden hangisi tamamlar?

- A) den du einen Pullover geschenkt hast
- B) das Fieber hat
- C) der in der Bäckerei arbeitet
- D) deren Wohnung du kennst

1. They were sitting at the breakfast table the guests came.

Which of the following completes the sentence above?

Aşağıdakilerden hangisi yukarıdaki cümleyi doğru olarak tamamlar?

- A) when
B) while
C) already
D) since

2. Catherine solved the problem than Tom.

Which of the following completes the sentence above?

Aşağıdakilerden hangisi yukarıdaki cümleyi doğru olarak tamamlar?

- A) more easily
B) easy
C) easily
D) easiest

3. I have had my glasses ten years.

Which of the following completes the sentence above?

Aşağıdakilerden hangisi yukarıdaki cümleyi doğru olarak tamamlar?

- A) for
B) then
C) since
D) ago

4. I used to milk every night when I was a child.

Which of the following completes the sentence above?

Aşağıdakilerden hangisi yukarıdaki cümleyi doğru olarak tamamlar?

- A) is drinking
B) drink
C) was drinking
D) drunk

5. They travel around the world next year.

Which of the following completes the sentence above?

Aşağıdakilerden hangisi yukarıdaki cümleyi doğru olarak tamamlar?

- A) will
B) is
C) are
D) does

6. Finish your homework,?

Which of the following completes the sentence above?

Aşağıdakilerden hangisi yukarıdaki cümleyi doğru olarak tamamlar?

- A) did you
B) will you
C) do you
D) shall we

7. The final exam was than we expected.

Which of the following completes the sentence above?

Aşağıdakilerden hangisi yukarıdaki cümleyi doğru olarak tamamlar?

- A) more easy
B) easiest
C) easier
D) easy

8. He hardly ever reads book,?

Which of the following completes the sentence above?

Aşağıdakilerden hangisi yukarıdaki cümleyi doğru olarak tamamlar?

- A) does he
B) doesn't he
C) has he
D) will he

9. Tery used to a lot when he was a child.

Which of the following completes the sentence above?

Aşağıdakilerden hangisi yukarıdaki cümleyi doğru olarak tamamlar?

- A) crying
- B) cried
- C) has cried
- D) cry

10. I went to bed than usual.

Which of the following completes the sentence above?

Aşağıdakilerden hangisi yukarıdaki cümleyi doğru olarak tamamlar?

- A) more late
- B) later
- C) late
- D) latest

11. We our cousins for a long time.

Which of the following completes the sentence above?

Aşağıdakilerden hangisi yukarıdaki cümleyi doğru olarak tamamlar?

- A) hasn't seen
- B) see
- C) didn't see
- D) haven't seen

12. Jane a newspaper while she was waiting at the bus-stop.

Which of the following completes the sentence above?

Aşağıdakilerden hangisi yukarıdaki cümleyi doğru olarak tamamlar?

- A) reading
- B) is reading
- C) reads
- D) was reading

13. Mrs Lavender at home yesterday. She was cleaning all day long.

Which of the following completes the sentence above?

Aşağıdakilerden hangisi yukarıdaki cümleyi doğru olarak tamamlar?

- A) are
- B) were
- C) was
- D) is

14. A: yesterday afternoon?
B: I was at home. I was helping my mum.

Which of the following completes the dialogue above?

Aşağıdakilerden hangisi yukarıdaki konuşmayı doğru olarak tamamlar?

- A) What do you do
- B) What are you doing
- C) What have you done
- D) What were you doing

15. She didn't come to your party,?

Which of the following completes the sentence above?

Aşağıdakilerden hangisi yukarıdaki cümleyi doğru olarak tamamlar?

- A) didn't she
- B) did she
- C) are you
- D) does she

16. He will a new car next year.

Which of the following completes the sentence above?

Aşağıdakilerden hangisi yukarıdaki cümleyi doğru olarak tamamlar?

- A) bought
- B) buying
- C) buy
- D) buys

17. Ali a doctor in the future.

Which of the following completes the sentence above?

Aşağıdakilerden hangisi yukarıdaki cümleyi doğru olarak tamamlar?

- A) will being
- B) will be
- C) is be
- D) been

18. I television when the bell rang.

Which of the following completes the sentence above?

Aşağıdakilerden hangisi yukarıdaki cümleyi doğru olarak tamamlar?

- A) having watched
- B) have watched
- C) watching
- D) was watching

19. He works at the factory,?

Which of the following completes the sentence above?

Aşağıdakilerden hangisi yukarıdaki cümleyi doğru olarak tamamlar?

- A) did he
- B) is he
- C) doesn't he
- D) does he

20. Paul has been a teacher two years.

Which of the following completes the sentence above?

Aşağıdakilerden hangisi yukarıdaki cümleyi doğru olarak tamamlar?

- A) since
- B) before
- C) for
- D) already

1. «Gitme vakti.»

Choisissez la traduction qui convient.

Yukarıdaki cümlenin Fransızca karşılığı aşağıdakilerden hangisidir?

- A) Le temps est arrivé.
- B) Tu dois venir maintenant.
- C) Il est temps de partir.
- D) Il faut partir.

2. est un sport.

Choisissez le mot qui convient.

Cümledeki boşluğu aşağıdakilerden hangisi doğru şekilde tamamlar?

- A) Le jeu
- B) L'ennui
- C) Le pique-nique
- D) Le basket

3. Il peut jouer piano.

Choisissez le mot qui convient.

Cümledeki boşluğu aşağıdakilerden hangisi doğru şekilde tamamlar?

- A) du
- B) au
- C) de la
- D) de

4. A : Elle travaille où?
B :

Choisissez la réponse qui convient.

Yukarıdaki konuşmada boş bırakılan yeri aşağıdakilerden hangisi doğru şekilde tamamlar?

- A) Il travaille sans cesse
- B) Elle part en vacances
- C) Elle habite à İstanbul
- D) Elle travaille dans une banque

5. courant / à l'école / les enfants / ne / en /
I II III IV V

pas / vont
VI VII

Mettez dans le bon ordre.

Yukarıdaki kelimelerin anlamlı bir bütün oluşturan sırası aşağıdakilerin hangisinde doğru olarak verilmiştir?

- A) I, VII, III, IV, VI, II, V
- B) II, V, VII, VI, III, I, IV
- C) III, IV, VII, VI, II, V, I
- D) V, I, VII, III, IV, VI, II

6. Je ne partirai pas seul, je partirai

Choisissez le mot/l'expression qui convient.

Cümledeki boşluğu aşağıdakilerden hangisi doğru şekilde tamamlar?

- A) en vacances
- B) seule
- C) personne
- D) en groupe

7. C'est ton bagage main.

Choisissez le mot qui convient.

Cümledeki boşluğu aşağıdakilerden hangisi doğru şekilde tamamlar?

- A) au
- B) à
- C) de
- D) la

8. La fille que vous voyez est la plus belle fille de l'école.

Choisissez la traduction qui convient.

Yukarıdaki cümlenin Türkçe karşılığı aşağıdakilerden hangisidir?

- A) Gördüğünüz kız en güzel okula gider.
- B) Gördüğünüz kız okulun en güzel kızıdır.
- C) Görüştüğüm kız benim için en güzeldir.
- D) Gördüğümüz kız okulun en iyisidir.

9. I. Il repart à l'étranger l'année prochaine.
II. Il ira en Belgique.
III. Il y a beaucoup de formalités.
IV. Il aime ce pays.

Choisissez la phrase qui **ne convient pas** à l'ensemble.

Sırasıyla okunduğunda, anlam bütünlüğünü **bozan** cümleyi bulunuz.

- A) I
B) II
C) III
D) IV

10. tranquille, tout s'arrangera.

Choisissez le mot qui convient.

Cümledeki boşluğu aşağıdakilerden hangisi doğru şekilde tamamlar?

- A) Soyez
B) Aie
C) Regardez
D) Tenez

11. L'hôtel les prix sont bas s'appelle «Soleil».

Choisissez le mot/l'expression qui convient.

Cümledeki boşluğu aşağıdakilerden hangisi doğru şekilde tamamlar?

- A) dont
B) que
C) qui
D) où

12. quelles conditions travaillez-vous?

Choisissez le mot qui convient.

Cümledeki boşluğu aşağıdakilerden hangisi doğru şekilde tamamlar?

- A) En
B) Dans
C) Du
D) Sur

13. Mai est un mois du/de l'

Choisissez le mot qui convient.

Cümledeki boşluğu aşağıdakilerden hangisi doğru şekilde tamamlar?

- A) printemps
B) hiver
C) automne
D) été

14. La voiture j'ai achetée est rouge.

Choisissez le mot qui convient.

Cümledeki boşluğu aşağıdakilerden hangisi doğru şekilde tamamlar?

- A) dont
B) où
C) qui
D) que

15. malade, elle n'est pas allée à l'école.

Choisissez le mot qui convient.

Cümledeki boşluğu aşağıdakilerden hangisi doğru şekilde tamamlar?

- A) Etant
B) Ayant
C) Marchant
D) Faisant

16. Avec mon passeport, je peux partir à

Choisissez le mot qui convient.

Cümledeki boşluğu aşağıdakilerden hangisi doğru şekilde tamamlar?

- A) France
B) avion
C) l'étranger
D) l'université

17. Lisa : Qu'est-ce que tu écoutes?
Henri :

Choisissez la réponse qui convient.

Yukarıdaki konuşmada soruyu gerektiren cevap aşağıdakilerden hangisidir?

- A) Les romans
- B) Les livres
- C) La radio
- D) Les BD

18. J'ai un sac dos et valise.

Choisissez les mots qui conviennent.

Cümledeki boşlukları aşağıdakilerden hangisi doğru şekilde tamamlar?

- A) de / une
- B) à / une
- C) à / un
- D) de / un

19. Henri fait la cuisine de la musique.

Choisissez le mot/l'expression qui convient.

Cümledeki boşluğu aşağıdakilerden hangisi doğru şekilde tamamlar?

- A) écoutant
- B) en écoutant
- C) écouter
- D) écoute

20. L'appartement elle habite est très grand.

Choisissez le mot qui convient.

Cümledeki boşluğu aşağıdakilerden hangisi doğru şekilde tamamlar?

- A) d'
- B) pourquoi
- C) mes
- D) où

1. Aşağıdaki cümlelerden hangisinde edat tümleci yoktur?

- A) Doğru dürüst insan kalmamış.
- B) Ağaçların yaprakları elektrik ışıkları ile parlıyor.
- C) Erzurum'a kadar demir yolu ile gittim.
- D) Artık hayatla tamamen barıştım.

2. Aşağıdaki cümlelerin hangisinde anlatım bozukluğu vardır?

- A) Bir bahar akşamı rastladım size.
- B) Kırklar papatyalarla bezenmiş.
- C) Manzarası çok güzel ama havası temiz.
- D) Annemiz okudu, biz dinledik.

3. Aşağıdakilerden hangisi belirtisiz isim tamlamasıdır?

- A) Elma Yanak
- B) Türk Bayrağı
- C) Ayşe'nin Ayakkabısı
- D) Okulun Bahçesi

4. Aşağıdaki cümlelerin hangisinde tümleç eksikliğinden kaynaklanan bir anlatım bozukluğu vardır?

- A) Oyun gittikçe daha da zorlaşıyor.
- B) Sabahları simit yemeyi çok seviyoruz.
- C) Televizyonda kaliteli programlar çok az.
- D) Mine'yi tanıyorum ve çok güveniyorum.

5. Aşağıdaki cümlelerden hangisinde gizli özne vardır?

- A) Bahçeyi tertemiz yaptı.
- B) Bahçe kirliydi.
- C) Bahçe temizlendi.
- D) Bahçe temizlenirken su açıldı.

6. Aşağıdaki cümlelerin hangisinde terim anlamlı bir sözcük kullanılmamıştır?

- A) Kalem sözcüğü kök halindedir.
- B) Açık sorunlarını rahatlıkla çözebiliyorum.
- C) Bazı günler evde çok sıkılıyorum.
- D) Bütün notaları çok güzel seslendiriyorsun.

7. "Yarın akşam maç yapacaklar." cümlesi yapı bakımından aşağıdakilerden hangisine örnektir?

- A) Bağlı cümle
- B) Yalın cümle
- C) Sıralı cümle
- D) Birleşik cümle

8. Aşağıdakilerden hangisi şart cümlesidir?

- A) Sabaha kadar oturup projemi bitirdim.
- B) Yarın birlikte tiyatroya gidelim.
- C) Soruyu çözebilmek için çok uğraştım.
- D) Babam erken gelirse dışarı çıkacağız.

9. Aşağıdaki cümlelerin hangisinde bir söz grubu vardır?

- A) Ahmet İstanbul'dan dün geldi.
- B) Bu işten sen zararlı çıkacaksın.
- C) Gerek iş düzeni gerek ev düzeni onun için önemliydi.
- D) Bu adam neden bağıriyor?

10. "Bahçe duvarının önü" tamlaması aşağıdaki tamlama türlerinden hangisine örnektir?

- A) Belirtisiz isim tamlaması
- B) Zincirleme isim tamlaması
- C) Takısız isim tamlaması
- D) Belirtili isim tamlaması

11. Aşağıdakilerden hangisi eş sesli bir sözcük değildir?

- A) araba
- B) yüz
- C) çay
- D) bağ

12. Aşağıdaki cümlelerin hangisinde eylem, dilek kiplerinden biriyle çekimlenmiştir?

- A) Okulumu çok seviyorum.
- B) Teyzem seni aramış.
- C) Her gün dondurma yiyebilirim.
- D) Haydi, onu aramıza alalım.

13. Aşağıdakilerden hangisi sıralı cümledir?

- A) Sonunda beklediğimiz mektup geldi.
- B) Günümüzde medeniyet ölçüsü kültür, sanat ve teknikte üstünlüktür.
- C) Köroğlu kahvesini içti, sonra aldı sazı eline, görelim orada ne dedi.
- D) Gözlerinde endişe ve korku vardı.

14. Aşağıdaki cümlelerin hangisinde "dayanmak" sözcüğü mecaz anlamda kullanılmıştır?

- A) Sırtını duvara dayamış arkadaşını dinliyor.
- B) Tüm bu olanlara artık dayanamıyorum.
- C) Fazla itince dolap duvara dayandı.
- D) Kalorifere dayanma, çok sıcak.

15. Aşağıdaki cümlelerin hangisinde ikileme zıt anlamlı kelimelerden oluşmuştur?

- A) Aşağı yukarı iki saattir seni bekliyorum.
- B) Eş dost hep birlikte pikniğe gittik.
- C) Bu bence olsa olsa yirmi liradır.
- D) Eğri büğrü yollardan geçerek hedefe ulaştık.

16. Aşağıdakilerden hangisi bağlı cümledir?

- A) Bütün sokaklarda boş boş dolanıp durmuş.
- B) Onu gördüm, elinde poşetlerle yürüyordu.
- C) Beni iyi dinle ki ne dediğimi anla.
- D) Efe, yurttan çıkıp ailesinin yanına taşınmış.

17. Aşağıdaki cümlelerin hangisinde soyut anlamda bir sözcük kullanılmıştır?

- A) Bu kitabı annemden aldım.
- B) Rüyamda başarılı olduğumu gördüm.
- C) Arkadaşıma çanta hediye ettim.
- D) Soruların cevaplarını kolayca buldum.

18. Aşağıdakilerden hangisi devrik cümle değildir?

- A) Gelen gidene okutur rahmet.
- B) Ne olacak Ali gelince?
- C) Elindekini hemen bırak yere!
- D) Sınıfın en çalışkanı Ahmet'tir.

19. Aşağıdaki sözcüklerden hangisi hem isim hem fiil köküdür?

- A) Büyü
- B) Bil
- C) Gel
- D) Saz

20. Aşağıdaki sözcüklerden hangisi isimden fiil yapma yapım eki almamıştır?

- A) Morarmak
- B) Acıkmak
- C) Koparmak
- D) Canlanmak

1. Aşağıdaki atasözlerinden hangisinin yüklemi geçişsiz bir eylemdir?

- A) Sakla samanı, gelir zamanı.
- B) Sakınılan göze çöp batar.
- C) Büyük balık küçük balığı yutar.
- D) Bugünün işini yarına bırakma.

2. Aşağıdaki cümlelerin hangisinde birleşik sıfat vardır?

- A) Pisboğaz insanlar şehrin her yerini sarmıştı.
- B) Ağlayan insan zayıf insan mıdır?
- C) Kadının neşeli bir havası vardı.
- D) Tembellik onun huyu haline gelmişti.

3. Annem sepetteki çilekleri dağıtırken mutluluk da dağıttığının farkında değildi.

Yukarıdaki cümlede altı çizili isimlerin özellikleri, aşağıdakilerin hangisinde sırasıyla ve doğru olarak verilmiştir?

- A) Tür-çoğul-somut
- B) Tekil-somut-somut
- C) Soyut- çoğul-özel
- D) Somut-çoğul-soyut

4. • Amaç okuyucuyu bilgilendirmektir.
• Genellikle nesnel anlatım kullanılır.
• Dil ve ifade sade, gösterişsiz ve pürüzsüzdür.

Yukarıda temel özellikleri belirtilen anlatım türü aşağıdakilerden hangisidir?

- A) Epik anlatım
- B) Açıklayıcı anlatım
- C) Öyküleyici anlatım
- D) Betimleyici anlatım

5. "Türkçede birleşik eylem gruplarından biri isim soylu bir sözcükle yardımcı fiillerin kaynaşmasıyla oluşan birleşik eylemlerdir."

Aşağıdaki cümlelerin hangisinde, yukarıdaki tanıma örnek bir birleşik eylem vardır?

- A) Son okuduğum kitap çok hoşuma gitmedi.
- B) Sana laf anlatmaktan dilimde tüy bitti.
- C) Doğum gününde bisiklet alınınca sevinçten etekleri zil çaldı.
- D) Benimle bu şekilde konuşmaktan vazgeçmelisin.

6. Aşağıdaki cümlelerde kullanılan deyimlerden hangisi belirteç görevindedir?

- A) Ele avuca gelmez çocuklarla uğraşmayı iş edinmişti.
- B) Ekmeğini taştan çıkaran insanları çok severdi.
- C) Derin sulara hiç gözünü kırpmadan atlardı.
- D) Dilinin ucuna gelen sözlerin hiç birini söylemedi

7. Aşağıdaki cümlelerin hangisinde eyleme eklenen "-mış, -miş, -muş" eki cümleye "başkasından duyulma, aktarılma" anlamı katmaktadır?

- A) Elbisen sana çok yakışmış.
- B) Bu kitap tam on yılda yazılmış.
- C) Babam, dün akşam toplantıya gitmemiş.
- D) Bütün gün güneşte durmaktan sırtın yanmış.

8. Aşağıdaki cümlelerin hangisinde yüklem oldurgan çatılı bir eylemdir?

- A) Bu soğuk havada neden beni dışarıda bekletiyorsun?
- B) Yemekte anlattıkları ile herkesi güldürdü.
- C) Bütün bulaşıkları bana yıkattı.
- D) Kitaplar özenle raflara yerleştirildi.

9. Aşağıdaki cümlelerin hangisinde zamir kullanılmamıştır?

- A) Kasabada herkes bu konuyu konuşuyormuş.
- B) Hangilerinin bilgisayarı varmış?
- C) Senin için yaptıklarımı ne çabuk unuttun?
- D) Bu laflara karnım tok benim.

10. O, saati sordu.

Paşalar: "Üç" dediler,
Sarisin bir kurda benziyordu.
Ve mavi gözleri çakmak çakmaktı.
Yürüdü uçurumun basına kadar,
eğildi, durdu.

Bıraksalar

İnce, uzun bacakları üstünde yaylanarak
ve karanlıkta akan bir yıldız gibi kayarak
Kocatepe'den Afyon ovasına atlayacaktı.

Yukarıdaki dizelerle ilgili aşağıdaki ifadelerden hangisi doğrudur?

- A) Çağdaş destan örneğidir.
- B) Anlatılanlar doğa olaylarıyla zenginleştirilmiştir.
- C) Söz sanatlarından yararlanılmamıştır.
- D) Belli bir düşüncüyü benimsetmek için yazılmıştır.

11. Aşağıdaki cümlelerin hangisinde "ile(-le, -la)" diğerlerinden **farklı** bir görevde kullanılmıştır?

- A) Yollarımız ayrılrsa bile seni hep özlemle anacağım.
- B) Yanlışla kolu çarpan kadına ters ters baktı.
- C) Çocuğunun bütün yaramazlıklarını hoşgörüyüyle affederdi.
- D) Evlenme yüzüğünü verirken sevgiyle baktı nişanlısına.

12. "Çoğu kişi okulda tarih dersini sevmezdi. Onu sadece sınıf geçmek için not alınması gereken bir konuymuş gibi görürlerdi. Gene çoğumuz, okulda okuduklarımızı unuttur, bir neden olmazsa üzerinde bile durmazdık. Bunun nedeni bugünkü eğitim düzenidir."

Yukarıdaki parçada kaç tane birleşik zamanlı fiil vardır?

- A) 1
- B) 2
- C) 3
- D) 4

13. "Bir gün annem sol kolunu iyice sabunladı. Mutfak diye kullandığımız büyükçe odadaydık. Erkendi daha, çok erken, çırak kızlar bile gelmemişti. Kızarmış ekme kokuyordu mutfak, bir de demli çay. Babam, kasketiyle ceketini giymiş, mestlerinin parmak uçlarında yaylanarak dikiliyordu. Annem sabunladığı sol kolundan iki bilezik çıkarıp babama verdi. Bir gazete kâğıdına sarıp özenle cebine yerleştirdi babam. Boyun atkısını göğsüne çapraz ederken annem de paltosunu hazırlamıştı. Lastiklerini giydi sonra. Avluyu geçene dek kasketi bembeyaz oldu kardan. Sokak kapısının kapandığını duyduk. "Hayırlı olur inşallah" diye mırıldandı annem."

Yukarıdaki parçayla ilgili aşağıdaki ifadelerden hangisi doğrudur?

- A) Yinelemelerle yoğunluk sağlanmaya çalışılmıştır.
- B) Anlatımda tanık gösterme yönteminden yararlanılmıştır.
- C) Kişileştirme sanatına başvurulmuştur.
- D) Anlatılanlar belli bir zaman içinde geçmektedir.

14. Sanırım ki günler hep güzel gidecek:

I II

Her sabah böyle bahar:

III

Ne iş güç gelir aklıma, ne yoksulluğum.

IV

Yukarıdaki dizelerde altı çizili sözcüklerden hangisi türemiş sözcüktür?

- A) IV
- B) III
- C) II
- D) I

15. • Bu anlatım biçiminde yazar, gördüklerini duygularının, düşüncelerinin etkisiyle yazar.
• Öznellik ön plandadır. Bu anlatım biçimi roman, öykü gibi sanatsal türlerde ağırlık kazanır.

- Bu anlatım biçiminde yazar, varlığın nitelikleri arasında seçme yaparak en belirleyici olanları verir.
- Üzerinde bıraktığı etkiye göre görme, işitme, tatma, dokunma ve koklama duyularından birine ya da birkaçına diğerlerinden daha çok yer vererek anlatır.

Yukarıda temel özellikleri belirtilen anlatım türü aşağıdakilerden hangisidir?

- A) Kanıtlama
- B) Betimleme
- C) Öyküleme
- D) Açıklama

16. **Aşağıdaki cümlelerin hangisinde emredici bir anlatım söz konusudur?**

- A) Ben neden gideyim?
- B) Daha çok çalışmalısın!
- C) Kırmızı ışıkta dur!
- D) Karanlık her yeri sarmış.

17. "Sonra Oğuz Kağan askerleriyle İtil adındaki ırmağa geldi. İtil büyük bir ırmaktır. Oğuz Kağan onu gördü ve: "İtil'in suyunu nasıl geçeceğiz?" dedi. Asker arasında iyi bir bey vardı. Onun adı Uluğ Ordu Bey idi. O akıllı bir erdi: gördü ki bu yerde pek çok dal ve pek çok ağaç... O ağaçları kesti ve bu ağaçlara yattı, geçti. Oğuz Kağan sevindi, güldü ve: "Sen burada Bey ol, senin adın Kıpçak Bey olsun." dedi.

Yukarıdaki paragrafta aşağıdaki anlatım biçimlerinden hangisi kullanılmıştır?

- A) Destansı (Epik) anlatım
- B) Betimleyici anlatım
- C) Açıklayıcı anlatım
- D) Tartışmacı anlatım

18. **Aşağıdaki cümlelerin hangisinde "etmek" sözcüğü yardımcı eylem olarak kullanılmamıştır?**

- A) Ödevlerini bitirmesine ablası yardım etmişti.
- B) Buradaki evler şimdi kaç lira ediyor?
- C) Bu güzel filmi üç kere seyrettim.
- D) Arkadaşını dün akşam yurt dışına yolcu etti.

19. "Yeni sözler buldum bir nice seni görmeyeli
Daha geniş bir gökyüzünde soluk alıracak šiire
Hadi bir de bunlarla çağır gelsin aslan heykelleri"

Yukarıdaki dizelerde altı çizili fiillerin yapıları aşağıdakilerin hangisinde sırasıyla ve doğru olarak verilmiştir?

dizelerin altı çizilecek

- A) Türemiş - basit - türemiş
- B) Türemiş - birleşik - basit
- C) Birleşik - birleşik - basit
- D) Basit - türemiş - basit

20. **Aşağıdakilerden hangisi Türk edebiyatının öğretici eserlerinden biridir?**

- A) Divan-ı Türk
- B) Dede Korkut Hikayeleri
- C) Mesnevi
- D) Kelile ve Dimne

1. Fizikte matematiğin rolü ile ilgili olarak aşağıdakilerden hangisi yanlıştır?

- A) Nitel gözlemleri yorumlamamızı sağlar.
- B) Verilerden matematiksel modeller çıkarmamızı sağlar.
- C) Tekrarlayan doğa olaylarını tahmin etmeyi sağlar.
- D) Doğa olaylarını oranlar ile betimlememizi sağlar.

2. Aşağıdakilerden hangisi gözlem sonuçlarından biridir?

- A) Aralık ayı soğuktur.
- B) Bırakılan bütün cisimler yere düşer.
- C) Uçaktan atlayan paraşütçü 10 saniyede yere ulaştı.
- D) Hava sıcaklığı yarın 3°C ye düşebilir.

3. Fiziksel olayları anlamak için bazen neden – sonuç ilişkisini kurmak gerekir. Bu ise aşağıdaki yollardan hangisi ile sağlanır?

- A) Delil
- B) Gözlem
- C) Deney
- D) Model

4. Aşağıdaki hangisi vektörel bir büyüklüktür?

- A) 5m
- B) 5°C, İstanbul
- C) 5m/s, Doğu
- D) 5m/s

5. Uluslararası Birim Sistemi (SI)'nde zaman birimi aşağıdakilerden hangisidir?

- A) Kelvin (K)
- B) Saniye (s)
- C) Kilogram (kg)
- D) Metre (m)

6. Işığın fiber kablolar içinde aktarılmasını mümkün kılan fizik dalındaki gelişme aşağıdaki dallardan hangisinde meydana gelmiştir?

- A) Mekanik
- B) Optik
- C) Isı
- D) Hareket

7. Aşağıdakilerden hangisi temel büyüklüktür?

- A) Hız
- B) Hacim
- C) Alan
- D) Uzunluk

- 8. I. Sabit hacimlerinin olması ve buldukları kabın şeklini alması
- II. Kolayca sıkıştırılabilmesi
- III. Atom yada moleküllerinin öteleme hareketi yapabilmesi

Sıvıların özellikleriyle ilgili yukarıdakilerden hangisi doğrudur?

- A) Yalnız I
- B) Yalnız II
- C) I ve III
- D) II ve III

- 9. I. Cismin boyutu
- II. Cismin şekli
- III. Cismin yapıldığı malzemenin türü

Bir cismin dayanıklılığının karşılaştırılmasında yukarıdakilerden hangileri etkilidir?

- A) I, II ve III
- B) I ve II
- C) Yalnız II
- D) Yalnız I

10. Aşağıdakilerden hangisi gazların özelliklerinden biri değildir?

- A) Sabit hacim ve belirli şekilleri olmaması
- B) Sıkıştırılamaması
- C) Belirli bir kütesinin olması
- D) Atom ya da moleküllerin öteleme hareketi yapması

11. Aşağıdakilerden hangisi gazların günlük hayatta kullanım alanlarından biri değildir?

- A) Buzdolabı
- B) Telefon
- C) Yemek tüpü
- D) Balon

12. Kenar uzunluğu 1m olan bir küpün kenar uzunlukları iki katına çıkarılırsa, dayanıklılığı ne kadar değişir?

- A) Yarıya iner.
- B) Aynı kalır.
- C) Bir buçuk (1,5) katına çıkar.
- D) İki (2) katına çıkar.

13. I. Plazmalar manyetik alandan etkilenir.
II. Plazmalar elektriği iletmez.
III. Plazmalar düşük sıcaklıklarda üretilebilir.

Plazmalarla ilgili yukarıdaki ifadelerden hangileri doğrudur?

- A) I, II ve III
B) II ve III
C) I ve III
D) Yalnız I
14. I. Sabit hızda giden tramvay
II. Kırmızı ışıkta durmak için yavaşlayan tramvay
III. Yeşil ışıkta kalkmak için hızlanan tramvay

Yukarıdakilerden hangileri ivmeli harekettir?

- A) Yalnız I
B) Yalnız II
C) Yalnız III
D) II ve III
15. Aşağıdakilerden hangisi vektörel bir büyüklüktür?

- A) Kuvvet
B) Kütle
C) Sürat
D) Zaman
16. I. Pusula iğnesinin dönmesi
II. Paraşütçünün yere inmesi
III. Bavulun zeminde çekilmesi

Yukarıdaki etkileşimlerden hangisinde temas gerekir?

- A) Yalnız I
B) Yalnız III
C) I ve II
D) II ve III
17. Aşağıdakilerden hangisi dönme hareketine verilebilecek örneklerden biridir?
- A) Rüzgar türbini kanatlarının hareketi
B) Yaya bağlı kütlelerin hareketi
C) Gitar telinin hareketi
D) Düz bir yoldaki otomobilin hareketi

18. 1 ton kaç gram (g) dir?

- A) 10^6
B) 10^5
C) 10^4
D) 10^3

19. I. Aynı hacimdeki bütün sıvıların kütlesi eşittir.
II. Elimizin ıslanması yapışma olayı ile ilgilidir.
III. Bazı böceklerin sıvı üzerinde durma nedeni yüzey gerilimidir.

Sıvılar ile ilgili yukarıdaki ifadelerden hangileri yanlıştır?

- A) Yalnız I
B) Yalnız II
C) I ve II
D) II ve III

20. Aşağıdakilerden hangisi maddelerin ortak özelliklerinden biri değildir?

- A) Koku
B) Kütle
C) Hacim
D) Eylemsizlik Momenti

1. Aşağıdakilerden hangisi enerji birimidir?

- A) Newton.saniye(N.s)
- B) Kilowatt-saat(kWh)
- C) Watt(W)
- D) Joule(J)/saniye (J/s)

2. Bir çocuk 50N ağırlığındaki bir paketi 2m yükseğe 10s'de taşımaktadır. Paketi taşımak için gerekli güç kaç watt(W)'dir?

- A) 1
- B) 2
- C) 10
- D) 15

3. İnsanların günlük enerji ihtiyaçlarını karşıladıkları yiyecekler aşağıdaki enerji kaynaklarından hangisine girer?

- A) Kinetik
- B) Nükleer
- C) Kimyasal
- D) Elektriksel

4. Bir çocuk, kaykay üzerine oturmuş kardeşini 90 N'luk bir kuvvet uygulayarak 2 m itmektedir. Yapılan iş kaç joule (J)'dur?

- A) 180
- B) 100
- C) 90
- D) 45

5. Tüm gün çalışan bir inşaat işçisi kaç kJ'luk enerjiye ihtiyaç duyar?

- A) 25000
- B) 18000
- C) 10000
- D) 5000

6. Yerden 10 m yüksekte uçan 1 kg kütleli bir maket uçağın kütle çekim potansiyel enerjisi kaç joule (J)'dur? ($g = 10\text{m/s}^2$)

- A) 10
- B) 50
- C) 100
- D) 150

7. Bir işçi kütlesi 100kg olan bir sandığı yerden 1m yüksekliğe kaldırıyor. İşçinin yaptığı iş kaç joule (J)'dur? ($g = 10\text{m/s}^2$)

- A) 1000
- B) 500
- C) 150
- D) 100

8. Hidroelektrik santrallerinde enerji dönüşümü aşağıdakilerden hangisinde birlikte ve doğru olarak verilmiştir?

- A) Kinetik enerji - Elektrik enerjisi - Potansiyel enerji
- B) Elektrik enerjisi - Potansiyel enerji - Kinetik enerji
- C) Potansiyel enerji - Kinetik enerji - Elektrik enerjisi
- D) Elektrik enerjisi - Kinetik enerji - Potansiyel enerji

9. Aşağıdakilerden hangisi yenilenebilir enerji kaynaklarından biri değildir?

- A) Jeotermal
- B) Doğal gaz
- C) Dalga
- D) Rüzgar

10. Kütleli 2kg olan bir kutuya 40J kütle çekim potansiyel enerjisi kazandırmak için kutunun yerden kalkması gereken yükseklik aşağıdakilerden hangisidir? ($g = 10\text{m/s}^2$)

- A) 2
- B) 3
- C) 4
- D) 5

11. Bir metal çubuğa ısı verilerek çubuğun genleşmesi sağlanmaktadır. Genleşen çubuğun azalan değeri aşağıdakilerden hangisidir?

- A) Hacim
- B) Özkütle
- C) Kütle
- D) Sıcaklık

12. 20°C sıcaklık değerinin Fahrenheit (°F) karşılığı aşağıdakilerden hangisidir?

- A) 32
- B) 48
- C) 68
- D) 95

13. Isının birimi aşağıdakilerden hangisidir?

- A) Metre(m)
- B) Joule(J)
- C) Newton(N)
- D) Kelvin(K)

14. 100 °C deki 5 g suyu buharlaştırmak için gereken ısı kaç kcal'dir? ($L_b = 540 \text{ cal/g}$)

- A) 2,7
- B) 5,4
- C) 6,3
- D) 13,3

15. I. Maddenin cinsi
II. Maddenin kalınlığı
III. Maddenin iki ucu arasındaki sıcaklık farkı

Yukarıdaki faktörlerden hangisi enerji iletim hızını etkiler?

- A) Yalnız I
- B) Yalnız II
- C) II ve III
- D) I, II ve III

16. Sıcaklığı 10°C olan 20 kg su ile sıcaklığı 70°C olan 40 kg su karıştırılıyor. Karışımın denge sıcaklığı kaç °C olur?

(Dış ortamdan ısı alışverişi olmadığını kabul ediniz.)

- A) 20
- B) 30
- C) 40
- D) 50

17. Bir kapta 20 °C sıcaklıkta 2 kg su bulunmaktadır. Kapta bulunan bu suyun sıcaklığını 40 °C'ye getirmek için gereken ısı kaç kcal'dir? ($c_{su} = 1 \text{ cal/g } ^\circ\text{C}$)

- A) 40
- B) 50
- C) 60
- D) 70

18. I. Sıcaklığın vektörel bir büyüklük olması
II. Isı alışverişi yapan maddelerin sıcaklığı değişirmesi
III. Sıcaklığın düşebileceği en küçük değerın sıfır Kelvin olması

Sıcaklık ile ilgili yukarıdaki özelliklerden hangisi doğrudur?

- A) Yalnız I
- B) I ve II
- C) I ve III
- D) II ve III

19. Aşağıdakilerden hangisi bir enerji türü değildir?

- A) Isı
- B) Elektrik
- C) Ses
- D) Sıcaklık

20. Sıcaklığı -10°C olan 50 g kütleli bir buz parçasının tamamını su haline getirmek için gerekli ısı kaç kalori(cal)'dir? ($c_{buz} = 0,5 \text{ cal/g } ^\circ\text{C}, L_e = 80 \text{ cal/g}$)

- A) 1250
- B) 3500
- C) 3750
- D) 4250

1. Durgun olan bir otomobil $2,5 \text{ m/s}^2$ 'lik bir ivme ile harekete geçiyor. Otomobilin 30 s sonundaki hızı kaç m/s olur?

- A) 50
B) 60
C) 75
D) 90

2. I. Madde donarken hacmi büyüyen türden ise basınç erime noktasını düşürür.
II. Madde donarken hacmi küçülen türden ise basınç erime noktasını yükseltir.
III. Basıncın azalması erime noktasını düşürür.

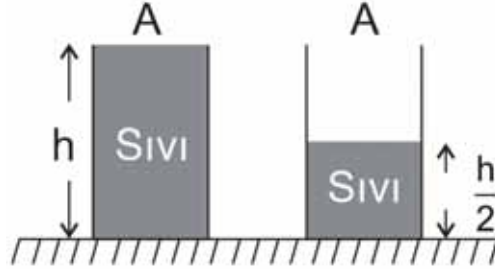
Basınç ve erime noktası ile ilgili yukarıdaki ifadelerden hangileri doğrudur?

- A) Yalnız I
B) Yalnız III
C) I ve II
D) I, II ve III

3. Açık hava basıncını ölçmeye yarayan araç aşağıdakilerden hangisidir?

- A) Manometre
B) Barometre
C) Altimetre
D) Termometre

4.



Yukarıdaki şekilde kesit alanları A olan iki kabın içinde bulunan aynı özellikteki sıvıların kapların tabanına uyguladığı basınç kuvvetlerinin oranı aşağıdakilerden hangisidir?

- A) 2
B) 3
C) 4
D) 5

5. I. Birim yüzeye dik olarak etkiyen kuvvetin büyüklüğüne basınç denir.
II. Deniz düzeyinden yükseklere çıkıldıkça hava basıncı artar.
III. Sıvıların bulunduğu kabın tabanına yaptığı basınç, sıvının yoğunluğu ve yüksekliği ile doğru orantılıdır.

Basınç ile ilgili yukarıdaki ifadelerden hangileri doğrudur?

- A) Yalnız I
B) Yalnız II
C) I ve II
D) I ve III

6. "Bir boruda akan akışkanın süratinin arttığı noktalarda basınç düşmesi olur" ilkesi aşağıdaki bilim insanlarının hangisi tarafından ileri sürülmüştür?

- A) Bernoulli
B) Curie
C) Newton
D) Arşimet

7. Uluslararası Birim Sistemi (SI) 'nde basınç birimine ne ad verilir?

- A) Newton (N)
- B) Pascal (Pa)
- C) Joule (J)
- D) Watt (W)

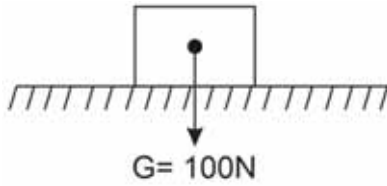
8. Su cendereleri, bileşik kaplar, hidrolik frenler gibi makineler aşağıdaki ilkelerden hangisine göre yapılmıştır?

- A) Bernoulli
- B) Archimedes
- C) Pascal
- D) Torricelli

9. Yüklerin birbirlerine etkileriyle ilgili aşağıdaki ifadelerden hangisi yanlıştır?

- A) Eksi (negatif) yükler birbirlerini iter.
- B) Artı (pozitif) ve eksi (negatif) yükler birbirlerini çeker.
- C) Artı (pozitif) ve eksi (negatif) yükler birbirlerini iter.
- D) Artı (pozitif) yükler birbirlerini iter.

10.



Yukarıdaki şekilde ağırlığı 100N olan katı bir cisim $0,5m^2$ lik yatay bir zemin üzerinde oturmaktadır.

Buna göre cismin zemin üzerine uyguladığı basınç kaç N/m^2 'dir?

- A) 200
- B) 250
- C) 300
- D) 350

11. Elektriğin iletilebildiğini kanıtlayan ilk deneyleri gerçekleştiren bilim insanı aşağıdakilerden hangisidir?

- A) L. Galvani
- B) S.Gray
- C) G.Simon Ohm
- D) Du Fay

12. I. Paralel bağlı ampullerin üzerinden geçen akım şiddetleri daima eşittir.
II. Seri bağlı özdeş ampuller aynı parlaklıkta ışık verir.
III. Bir ampul ışık veriyorsa, ampulün uçları arasına potansiyel farkı uygulanmıştır.

Bir elektrik devresinde ışık veren ampullerle ilgili yukarıdaki ifadelerden hangileri doğrudur?

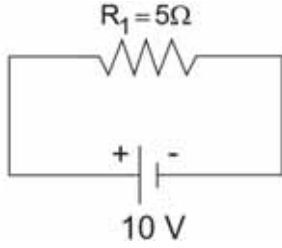
- A) Yalnız I
- B) I ve II
- C) I ve III
- D) II ve III

13. I. Elektrik akımının manyetik etkisi
II. Elektrik akımının ısı etkisi
III. Elektrik enerjisinin kinetik enerjiye dönüşümü

Elektrik motoru çalışırken yukarıdaki olaylardan hangileri gerçekleşir?

- A) Yalnız I
- B) Yalnız II
- C) II ve III
- D) I,II ve III

14.



Yukarıdaki şekilde verilen devredeki R_1 direncinden geçen akım kaç amper(A)'dir?

- A) 2
- B) 3
- C) 4
- D) 5

15. I. Elektriklenmeyi sağlayan temel parçacık elektrondur.
 II. Elektrik yükleri tanecik yapılıdır.
 III. Elektronlar, cisimler arasında alınıp verilebilir.

Elektrik yüklerinin özellikleri ile ilgili yukarıdaki ifadelerden hangileri doğrudur?

- A) Yalnız I
- B) Yalnız III
- C) II ve III
- D) I,II ve III

16. Elektrik yüklerinin birbirine etkisi aşağıdaki yasalardan hangisi ile ifade edilir?

- A) Du Fay
- B) Faraday
- C) Coulomb
- D) StephenGray

17. I. Akım şiddetini artırmak
 II. Sarım sayısını artırmak
 III. Telin direncini artırmak

Elektromıknatısların manyetik alan şiddetinin büyüklüğünü artırmak için yukarıdaki işlemlerden hangileri yapılmalıdır?

- A) Yalnız II
- B) I ve II
- C) II ve III
- D) I,II ve III

18. Bir cismin elektrikle yüklü olup olmadığını anlamak için aşağıdaki aletlerden hangisi kullanılır?

- A) Voltmetre
- B) Reosta
- C) Elektroskop
- D) Ampermetre

19. Elektrik yükünün Uluslararası Birim Sistemindeki(SI) birimine ne ad verilir?

- A) Tesla
- B) Coulomb
- C) Amper
- D) Volt

20. Boyları ve kesit alanları eşit üç adet nikrom tellerin her birinin direnci 10Ω (ohm) dur. Bu üç telin uç uca bağlanmasıyla oluşan yeni telin direnci kaç Ω (ohm) olur?

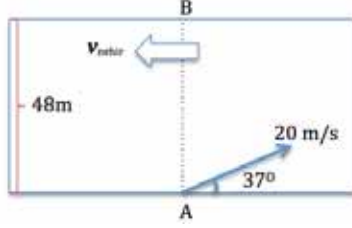
- A) 30
- B) 20
- C) 10
- D) 5

2017 AÖÖ-AÖL III. DÖNEM 0102-A

1. 60 m yükseklikten serbest bırakılan 4 kg kütleli bir cismin yerden 15 m yüksekte iken hızı kaç m/s'dir?

- A) 30
B) 40
C) 45
D) 50

2.



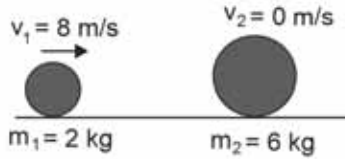
Şekilde gibi sabit hızla sola doğru akan nehirde A noktasından bir tekne suya göre 20 m/s hızla hareket etmiş ve tam karşıdaki B noktasına ulaşmıştır.

Buna göre nehrin akış hızı ve yönü aşağıdakilerden hangisidir? ($\cos 37^\circ = 0,8$; $\sin 37^\circ = 0,6$)

- A) 12 m/s, doğuya
B) 12 m/s, batıya
C) 16 m/s, doğuya
D) 16 m/s, batıya
3. Sürtünme katsayısı 0,4 olan bir yüzeyde durmakta olan 3 kg kütleli bir cisim üzerine 16 N büyüklüğünde yatay bir kuvvet uygulanıyor. Bu cismin ivmesi kaç m/s^2 'dir?

- A) 1/2
B) 3/4
C) 4/3
D) 2

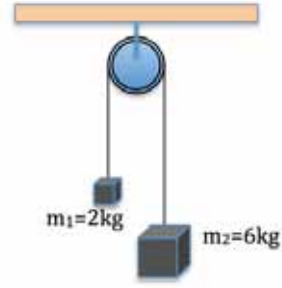
4.



Yukarıdaki iki cisim bir boyutta esnek olmayan bir çarpışma gerçekleştirdiğinde çarpışma sonrasında her iki cismin ortak hızı kaç m/s olur?

- A) 2
B) 3
C) 4
D) 5

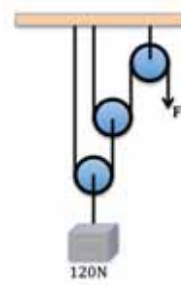
5.



Yukarıdaki sürtünmesiz ve kütlesi ihmal edilebilir sabit bir makaraya bağlı iki kütleli oluşan sistemin ivmesi kaç m/s^2 'dir?

- A) 2
B) 3
C) 4
D) 5

6.



Yukarıdaki makaralar özdeş ve her birinin ağırlığı 20 N'dur.

Buna göre, 120 N'luk yükü dengeleyen F kuvveti kaç N'dur?

- A) 30
B) 45
C) 50
D) 60

7.



Yukarıdaki şekilde sürtünmesiz bir eğik düzlemin tepesinde bulunan 4 kg kütleli bir cisim serbest bırakılıyor ve aşağıya doğru kayıyor. 1 s sonra cismin hızı aşağıdakilerden hangisidir? ($g=10\text{m/s}^2$; $\cos 37^\circ=0,8$; $\sin 37^\circ=0,6$)

- A) 6
- B) 8
- C) 10
- D) 14

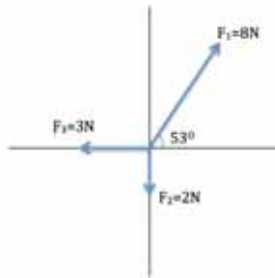
8.



Sürtünmesiz bir düzlemde durmakta olan 8 kg kütleli bir cisme yukarıdaki gibi üç kuvvet etki etmektedir. Bu cismin 4 s sonra hızı kaç m/s olur? ($\cos 37^\circ = 0,8$; $\sin 37^\circ = 0,6$)

- A) 0,5
- B) 1
- C) 1,5
- D) 2

9.



Yukarıdaki şekle göre bileşke kuvvet vektörünün bileşenleri aşağıdakilerden hangisidir? ($\cos 53^\circ = 0,6$; $\sin 53^\circ = 0,8$)

- A) (1,8N; 2,8N)
- B) (1,8N; 4,4N)
- C) (3,4N; 2,8N)
- D) (3,4N; 4,4N)

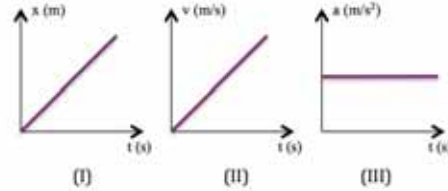
10. Bir binanın tepesinden yukarı doğru 24 m/s hızla fırlatılan bir cisim 12 s sonra yere düştüğüne göre, binanın yüksekliği kaç metredir? ($g=10\text{m/s}^2$)

- A) 28,8
- B) 128
- C) 432
- D) 528

11. Sürtünme katsayısı 0,2 olan düz bir yüzeyde 3 kg kütleli bir cisme 20 m/s'lik bir ilk hız kazandırılıp serbest bırakılıyor. Cisim kaç metre sonra durur? ($g=10\text{m/s}^2$)

- A) 60
- B) 100
- C) 120
- D) 130

12.



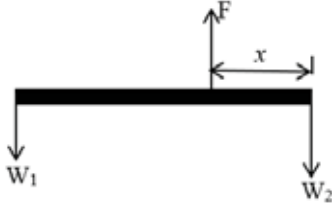
Yukarıdaki grafiklerden hangileri sabit ivmeli hareket yapan bir cisme aittir?

- A) Yalnız II
- B) Yalnız III
- C) II ve III
- D) I, II ve III

13. 85 kg kütleli bir futbolcu, 800 gr kütleli durmakta olan bir futbol topuna vuruyor. Futbolcunun topa uyguladığı kuvvet 200 N ve futbolcunun ayağı ile topun etkileşim süresi 0,3 s olduğuna göre, topun ayakta çıkış hızı kaç m/s'dir?

- A) 25
- B) 45
- C) 50
- D) 75

14.



Yukarıdaki şekildeki sistem dengededir. W_1 ağırlığı 20 N, W_2 ağırlığı 30 N ve çubuğun boyu 5 m ise x uzaklığı kaç m'dir?

- A) 0,5
B) 1
C) 2
D) 3

15. Bir çocuk parkında tahterevalli orta noktasında dengede durmaktadır. Kütleleri sırasıyla 25 kg ve 40 kg olan iki çocuk tahterevalliye binip, dengede durmayı istemektedir. Çocukların arasındaki uzaklık 2,8 m ise, hafif olan çocuğun oturduğu yer destek noktasından kaç m uzakta olmalıdır?

- A) 1,44
B) 1,72
C) 1,94
D) 2,02

16. Batıya doğru 3 m/s hızla akmakta olan nehire düşen bir köpek 30 s boyunca akıntıyla aynı yönde 2 m/s hızla yüzmüş daha sonra 60 s akıntıya ters yönde 2 m/s hızla yüzmüştür.

Bu köpek nehire düştüğü noktadan itibaren toplam kaç metre yer değiştirmiştir?

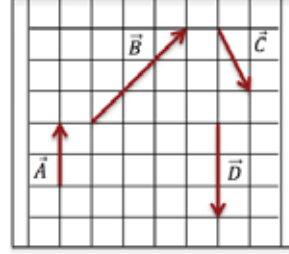
- A) 210
B) 230
C) 245
D) 260

17. I. Bir büyüklüğe sahiptir.
II. Bir yöne sahiptir.
III. Bir birim ile ifade edilir.

Yukarıdakilerden hangileri bir vektörün özelliklerindedir?

- A) Yalnız I
B) Yalnız II
C) I ve II
D) I, II ve III

18.



Şekildeki vektörlere göre, $\vec{E} = 2\vec{A} + \vec{B} - \vec{C} + \vec{D}$ vektörünün bileşenleri aşağıdakilerden hangisidir?

- A) (1, 5)
B) (2, 6)
C) (-2, 6)
D) (-1, 5)

19. Sürtünmesiz yatay bir düzlemde durmakta olan 4 kg kütleli bir cisim, yatayla 37° lik açı yapan 16 N'luk bir kuvvetle çekilmektedir. Cismin ivmesi kaç m/s^2 'dir? ($\cos 37^\circ = 0,8$; $\sin 37^\circ = 0,6$)

- A) 0,8
B) 1,2
C) 3,2
D) 4,8

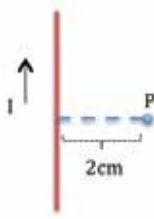
20. 60 m/s hızla yol alan bir otomobilin şoförü ileride kırmızı ışık yandığını görüyor, frene basıyor ve $3 m/s^2$ ivme ile yavaşlayarak kırmızı ışıkta duruyor. Şoför frene bastıktan sonra durana kadar kaç metre yol almıştır?

- A) 600
B) 700
C) 750
D) 800

1. Şehir şebekesi 115 V olan bir ülkede, 4,5 V'luk bir adaptörde kullanılan ideal bir transformatörün birincil sarım sayısı 2300 ise, ikincil sarım sayısı kaçtır?

A) 90
B) 120
C) 150
D) 180

2.



Yukarıdaki P noktasındaki manyetik alanın büyüklüğü ve yönü nedir? ($K=10^{-7}$ N/A²)

A) $8,5 \times 10^{-5} T \otimes$
B) $8,5 \times 10^{-5} T \odot$
C) $4 \times 10^{-5} T \otimes$
D) $4 \times 10^{-5} T \odot$

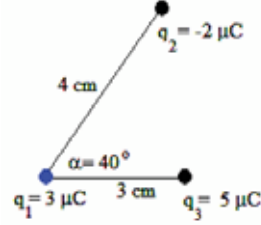
3. Bir kondansatörün levhaları arasına uygulanan gerilim 20 V ve yükü $90 \mu C$ 'tur. Bu kondansatörün depoladığı enerji kaç joule'dür?

A) 7×10^{-2}
B) 4×10^{-2}
C) 8×10^{-3}
D) 9×10^{-4}

4. +y yönünde orijinden 10 cm uzaklıkta $Q_1 = -1 \times 10^{-6} C$, -y yönünde orijinden 10 cm uzaklıkta $Q_2 = +1 \times 10^{-6} C$ ve orijinde $Q_3 = 2 \times 10^{-6} C$ yükler bulunmaktadır. Q_3 yüküne etkiyen bileşke kuvvetin büyüklüğü ve yönü aşağıdakilerden hangisidir?

A) 3,6 N; +y yönünde
B) 3,6 N; -y yönünde
C) 4,8 N; +y yönünde
D) 4,8 N; -y yönünde

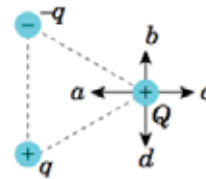
5.



Yukarıdaki şekle göre q_1 yüküne etki eden elektriksel kuvvetin büyüklüğü kaç N'dur? ($k=9 \times 10^9$ Nm²/C²; $\cos 40^\circ = 0,77$; $\sin 40^\circ = 0,64$)

A) 105
B) 112
C) 118
D) 126

6.



+q, -q ve +Q noktasal yükleri eşdeğer bir üçgenin köşelerinde bulunmaktadır. +Q yükü üzerine etki eden net kuvvetin yönü aşağıdakilerden hangisidir?

A) a
B) b
C) c
D) d

7.



Yukarıdaki devrede 4 cm uzunluğundaki parçadan geçen akım 2 A'dır. Sayfa düzleminden içeriye doğru yönelmiş olan 2 mT büyüklüğündeki manyetik alan tarafından bu parçaya uygulanan kuvvetin yönü ve büyüklüğü nedir?

A) $1,6 \times 10^{-4}$ N, sağa
B) $1,6 \times 10^{-4}$ N, sola
C) $4,4 \times 10^{-6}$ N, sağa
D) $4,4 \times 10^{-6}$ N, sola

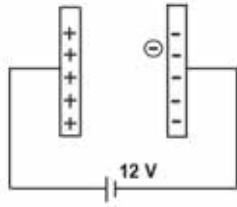
8. 24Ω dirence sahip bir devre elemanının üzerinden geçen alternatif akım $i = 4\sqrt{2}\sin\omega t$ 'tir. Bu devre elemanının üzerindeki potansiyel farkın etkin değeri kaç V'tur?

- A) 45
B) 96
C) 108
D) 116

9. $8\ \mu\text{C}$ 'luk noktasal yükten kaç metre uzakta elektriksel potansiyel $-2,8 \times 10^4\ \text{V}$ olur? ($k=9 \times 10^9\ \text{Nm}^2/\text{C}^2$)

- A) 0,62
B) 1,16
C) 1,71
D) 2,57

- 10.



Yukarıdaki paralel plakalar arasındaki bir elektron serbest bırakıldığında karşı plakaya kaç m/s hızla çarpar? ($q_e=1,6 \times 10^{-19}\ \text{C}$, $m_e=9,11 \times 10^{-31}\ \text{kg}$)

- A) $2,05 \times 10^6$
B) $2,05 \times 10^8$
C) $4,21 \times 10^{10}$
D) $4,21 \times 10^{12}$

11. Bir alternatif akım devresinde kullanılan kapasitörün sığası $120\ \mu\text{F}$ 'tır. Devrenin frekansı $60\ \text{Hz}$ olduğuna göre, kapasitörün kapasitansı kaç ohm'dur? ($\pi=3$ alınız.)

- A) 1,25
B) 12,50
C) 15,40
D) 23,15

12. $16\ \mu\text{C}$ 'luk pozitif bir yükün kendisinden $10\ \text{cm}$ uzaklıkta oluşturacağı elektrik alanının büyüklüğü ve yönü nedir? ($k=9 \times 10^9\ \text{Nm}^2/\text{C}^2$)

- A) $1,44 \times 10^3\ \text{N/C}$, dışarıya doğru
B) $1,44 \times 10^3\ \text{N/C}$, içeriye doğru
C) $1440\ \text{N/C}$, dışarıya doğru
D) $1440\ \text{N/C}$, içeriye doğru

- 13.



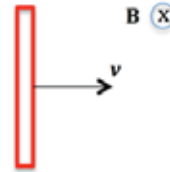
Yukarıdaki aralarındaki uzaklık $10\ \text{cm}$ olan $10\ \mu\text{C}$ ve $15\ \mu\text{C}$ değerindeki iki yükü dengede tutabilmek için gerekli olan enerji kaç joule'dür? ($k=9 \times 10^9\ \text{Nm}^2/\text{C}^2$)

- A) 10,5
B) 11,7
C) 13,5
D) 17,5

14. $q_1 = -5\ \text{nC}$ ve $q_2 = 4\ \text{nC}$ olan iki yükün arasındaki uzaklık $40\ \text{cm}$ 'dir. Bu yüklerin orta noktasında elektriksel potansiyel kaç V'tur? ($k=9 \times 10^9\ \text{Nm}^2/\text{C}^2$)

- A) -180
B) -45
C) 25
D) 180

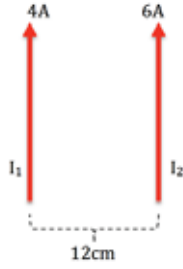
- 15.



Yukarıdaki şekilde sayfa düzleminde içeriye doğru yönelmiş $1,8\ \text{T}$ büyüklüğündeki bir manyetik alanda $30\ \text{cm}$ uzunluğundaki iletken bir çubuk $4\ \text{m/s}$ sabit hızla çekilmektedir. Çubuğun uçları arasında meydana gelen indüklenmiş emk kaç V'tur?

- A) 0,6
B) 0,8
C) 1,08
D) 1,6

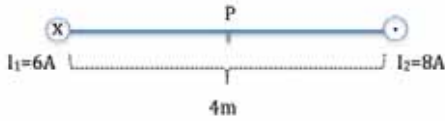
16.



Aynı yönlü akım taşıyan 1 m uzunluğunda ve aralarında 12 cm uzaklık bulunan yukarıdaki iki telin akım değerleri 4 A ve 6 A'dır. 4 A akım taşıyan tele uygulanan kuvvetin büyüklüğü ve yönü nedir? ($K=10^{-7}$ N/A²)

- A) $1,6 \times 10^{-4}$ N, sağa
- B) $1,6 \times 10^{-4}$ N, sola
- C) 4×10^{-5} N, sağa
- D) 4×10^{-5} N, sola

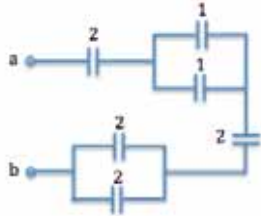
17.



Sayfa düzlemine dik olarak yerleştirilen iki iletken telden şekilde gösterilen yönlere akımlar geçmektedir. Tam orta nokta olan P noktasındaki manyetik alanın büyüklüğü ve yönü nedir? ($K=10^{-7}$ N/A²)

- A) $0,7 \times 10^{-6}$ T, aşağı
- B) $1,4 \times 10^{-6}$ T, aşağı
- C) $1,4 \times 10^{-6}$ T, yukarı
- D) $2,8 \times 10^{-6}$ T, yukarı

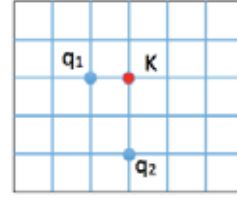
18.



Her biri μF cinsinden verilen kapasitörler şekildeki gibi bağlanmışlardır. a-b uçları arasındaki eşdeğer sığa kaç μF 'dir?

- A) 1/7
- B) 2/7
- C) 4/7
- D) 7/4

19.



Yukarıdaki eşit bölmelendirilmiş şekildeki q_1 yükü $+q$ ve q_2 yükü $+2q$ yüküne sahiptir. q_1 ve q_2 yüklerinin K noktasındaki elektrik alanlarının birbirine oranı (E_1/E_2) aşağıdakilerden hangisidir?

- A) 1/4
- B) 1/2
- C) 1
- D) 2

20. Aralarındaki uzaklık 6 cm olan paralel iletken levhalara 3V'luk bir gerilim uygulanıyor. Bu paralel plakalar arasına serbest bırakılan $4\mu\text{C}$ 'luk bir yük üzerine etki edecek elektriksel kuvvet kaç N'dur? (Yerçekiminin etkisini ihmal ediniz.)

- A) 1×10^{-4}
- B) 2×10^{-4}
- C) 4×10^{-2}
- D) 4×10^{-1}

1. 280 g N_2 gazının 10 atm'lik basınç yapabilmesi için bu gazın, oda koşullarında kaç L'lik kapta bulunması gerekir? (N=14)

- A) 10,5
B) 20,6
C) 24,4
D) 48,8

2. 9 cm'lik bir cam tüpün bir ucundan SO_2 gazı, diğer ucundan ise aynı koşullarda bulunan CH_4 gazı aynı anda tüpün içine konuluyor ve tüpün iki ucu da kapatılıyor.

Buna göre, bu iki gazın tüpün içinde buluşacağı nokta ile ilgili aşağıdaki ifadelerden hangisi doğrudur? (C=12, H=1, S=32, O=16)

- A) CH_4 koyulan taraftan 3 cm ileride buluşurlar.
B) SO_2 koyulan taraftan 1 cm ileride buluşurlar.
C) SO_2 koyulan taraftan 2 cm ileride buluşurlar.
D) CH_4 koyulan taraftan 6 cm ileride buluşurlar.

3. $xCH_4(g) + yO_2(g) \longrightarrow zCO_2(g) + tH_2O(g)$

Yukarıdaki yanma tepkimesine göre x, y, z ve t ne olmalıdır?

- A) x=2; y=2; z=2; t=2
B) x=1; y=2; z=2; t=2
C) x=1; y=2; z=1; t=2
D) x=1; y=2; z=1; t=1

4. Gazların hiçbir basınç altında sıvılaştırılmadığı minimum sıcaklık değerine ne ad verilir?

- A) Kritik sıcaklık
B) Oda sıcaklığı
C) Normal sıcaklık
D) Kaynama sıcaklığı

5. 1 atm basınç birimi kaç torr'dur?

- A) 380
B) 760
C) 1520
D) 1830

6. ${}_7N$ atomunun elektron dizilimi aşağıdakilerden hangisidir?

- A) $1s^22s^22p^3$
B) $1s^22s^22p^4$
C) $1s^12s^12p^5$
D) $1s^22s^22s^12p^4$

7. Kükürt trioksit bileşiğinin formülü aşağıdakilerden hangisidir?

- A) SO_2
B) SO_3
C) SF_6
D) SF_2

8. 90 MHz frekansta yayılan sinyalin dalga boyu kaç m'dir? ($c=3,0 \times 10^8$ m/s)

- A) 1,2
B) 2,1
C) 3,3
D) 4,5

9. H_2SO_4 bileşiğinin 9,8 gramı kaç moldür? (H:1; S:32; O:16 g/mol)

- A) 0,05
B) 0,10
C) 0,15
D) 0,5

10. Oksijen (O) elementinin bağıl atom kütlesi 16 olduğuna göre oksijenin gerçek atom kütlesi kaç gramdır? (Avagadro sayısı= $6,02 \times 10^{23}$)

- A) $2,66 \times 10^{-23}$
B) $9,30 \times 10^{-23}$
C) $3,85 \times 10^{-22}$
D) $6,25 \times 10^{-22}$

11. Bir bağı oluşturan atomların bağı elektronlarını çekme eğilimlerinin bağı büyüklüğüne ne ad verilir?

- A) Elektron ilgisi
B) Elektronegatiflik
C) İyonlaşma enerjisi
D) Kütle numarası

12. Gaz haldeki 1 mol atomdan 1 mol elektronu koparabilmek için gereken en az enerjiye ne ad verilir?

- A) İyonlaşma enerjisi
- B) Elektronegatiflik
- C) Elektron ilgisi
- D) Atomik yarıçap

13. 3 mol H_2SO_4 bileşiği kaç tane molekül içerir? ($N=6,02 \times 10^{23}$)

- A) $3,01 \times 10^{23}$
- B) $6,02 \times 10^{23}$
- C) $1,20 \times 10^{24}$
- D) $1,81 \times 10^{24}$

14. Magnezyum fosfat bileşiğinin formülü aşağıdakilerden hangisidir?

- A) $Mg_3(PO_4)_2$
- B) $Mg_2(PO_4)_3$
- C) $Mg_3(PO_3)_2$
- D) $Mg(NO_3)_3$

15. $273^\circ C$ 'da 5 L kaptaki bulunan bir gazın yaptığı basınç 300 mmHg olarak ölçülmüştür. Aynı sıcaklıkta bu gazın hacmi 2,5 L'ye indirilirse gaza uygulanan basınç kaç mmHg olur?

- A) 150
- B) 300
- C) 600
- D) 900

16. Bir organik bileşiğin 30 gramı yakıldığında 2 mol CO_2 ve 3 mol H_2O oluşuyor.

Buna göre, bu bileşiğin basit formülü aşağıdakilerden hangisidir? ($C=12$, $H=1$, $O=16$)

- A) C_3H_5OH
- B) C_2H_6
- C) CH_4
- D) CH_3

17. Normal koşullarda (NK'da) 0,50 mol O_2 gazı kaç L hacim kaplar?

- A) 5,6
- B) 11,2
- C) 22,4
- D) 43,5

18. Aşağıdakilerden hangisi 1A Grubu elementinin süperoksit bileşiğidir?

- A) NO_2
- B) CaO
- C) CO_2
- D) KO_2

19. 6,22 mol Helyum (He), 1,48 mol Kripton (Kr) ve 4,30 mol Neon (Ne) karışımı sabit hacimli bir kaptaki bulunmaktadır. Bu gaz karışımının toplam basıncı 6 atm ise Helyum gazının aynı sıcaklıktaki kısmi basıncı kaç atm'dir?

- A) 0,7398
- B) 2,1498
- C) 3,1098
- D) 4,2055

20.

1A
3 Li
11 Na
19 K
37 Rb

Yukarıda atom numaraları verilen elementlerden hangisinin metalik aktifliği en fazladır?

- A) 3Li
- B) 11Na
- C) 19K
- D) 37Rb

1. Aşağıdakilerden hangisi tam parazit bitkilere örnektir?
 - A) Canavar otu
 - B) Ökse otu
 - C) Eğrelti otu
 - D) Diş otu

2. Aşağıdakilerden hangisi tükenme tehlikesi olan deniz canlılarından biri değildir?
 - A) Sünger
 - B) Deniz kaplumbağası
 - C) Sazan
 - D) Yunus

3. Dünya Doğayı Koruma Birliği'nin raporuna göre kaybolma tehlikesiyle karşı karşıya olan memelilerin yüzdesi kaçtır?
 - A) 13
 - B) 15
 - C) 20
 - D) 25

4. Aşağıdakilerden hangisi insan bağırsağındaki bakteriler tarafından sentezlenen vitaminlerden biridir?
 - A) A
 - B) C
 - C) D
 - D) K

5. "Ardıllık" teriminin diğer adı aşağıdakilerden hangisidir?
 - A) Mütualizm
 - B) Populasyon
 - C) Süksesyon
 - D) Ekoton

6. Aşağıdakilerden hangisi iç parazitlerden biridir?
 - A) Tenya
 - B) Bit
 - C) Pire
 - D) Kene

7. Besin zincirinde büyük role sahip ve besin zincirinin halkasını etkileyebilen türlere ne ad verilir?
 - A) Geçiş
 - B) Endemik
 - C) Ekoton
 - D) Kilit taşı

8. Aşağıdakilerden hangisi canlıların rekabet ettiği ihtiyaçlardan biri değildir?
 - A) Oksijen
 - B) Işık
 - C) Su
 - D) Mineral

9. Aşağıdakilerden hangisi avcı hayvanlardan biridir?
 - A) Tavşan
 - B) Solucan
 - C) Kaplumbağa
 - D) Vaşak

10. Aşağıdakilerden hangisi ağaçların ortama yerleşmesiyle süksesyonun son bulduğu evredir?
 - A) Parazitizm
 - B) Ekoton
 - C) Klimaks
 - D) Konak

11. Aşağıdakilerden hangisi bir popülasyonda doğum ve ölüm oranı eşitlendiğinde oluşan evredir?
 - A) Logaritmik artış evresi
 - B) Kuruluş evresi
 - C) Denge evresi
 - D) Negatif artış evresi

12. Aşağıdakilerden hangisinde popülasyon büyüklüğündeki değişimin formülü doğru olarak verilmiştir?

- A) Popülasyon büyüklüğündeki değişim = Doğumlar - Ölümler
- B) Popülasyon büyüklüğündeki değişim = (Doğumlar + İçer göçler) - (Ölümler + Dışa göçler)
- C) Popülasyon büyüklüğündeki değişim = İçer göçler - Dışa göçler
- D) Popülasyon büyüklüğündeki değişim = İçer göçler - (Dışa göçler + Ölümler)

13. Homolog organları tanımlayan özellikler aşağıdakilerden hangisidir?

- A) Görevi aynı, yapısı farklı
- B) Kökeni ve yapısı aynı
- C) Görevi ve yapısı farklı
- D) Görevi ve yapısı aynı

14. Aşağıdakilerden hangisi koaservat terimini tanımlar?

- A) Nükleoproteinlerden oluşan canlı öncülü
- B) Gazlardan oluşan canlı öncülü
- C) Başka gezegenlerden gelen canlı öncülü
- D) Polenlerden oluşan canlı öncülü

15. Kullanma veya kullanmama kanunu aşağıdaki bilim adamlarından hangisinin ilk varsayımdır?

- A) Crick
- B) Watson
- C) Lamarck
- D) Mc Carty

16. Abiyogenez hipotezini geliştiren bilim adamı aşağıdakilerden hangisidir?

- A) Van Helmont
- B) Louis Pasteur
- C) Francesco Redi
- D) Aristo

17. Biyogenez hipotezinin savunduğu görüş aşağıdakilerden hangisidir?

- A) Canlılar oksijensiz gelişir.
- B) Canlılar canlılardan oluşur.
- C) Canlılar parazitlerden oluşur.
- D) Canlılar cansızlardan oluşur.

18. Rodinia teriminin tanımı aşağıdakilerden hangisidir?

- A) Yeryüzü oluşum sürecinde ilk jeolojik zamandır.
- B) Proterozoik dönemde oluşan dev kıtadır.
- C) Jura dönemindeki jeolojik oluşumlara verilen addır.
- D) Jeolojik devirlerde oluşan ilk omurgalı canlıdır.

19. Aşağıdakilerden hangisi devoniyen dönemi için kullanılan addır?

- A) Balık devri
- B) Omurgalı devri
- C) Kuş devri
- D) Sürüngenler devri

20. Aşağıdakilerden hangisi Stanley Miller'in yaptığı deneyde ilkel atmosfer bileşimine koyduğu gazlardan biri değildir?

- A) CH₄
- B) O₂
- C) H₂
- D) H₂O

1. Osmanlı Devleti'nin I. Dünya Savaşı'na girmesi üzerine Mısır'ı topraklarına kattığını ilan eden devlet aşağıdakilerden hangisidir?
 - A) İngiltere
 - B) Fransa
 - C) Rusya
 - D) İtalya
2. Aşağıdakilerden hangisi Rusların, Hokand Hanlığı (1865), Buhara Emirliği (1866) ve Hive Hanlığı'nı (1873) kolayca ve kısa zamanda işgal edebilmesinin nedenlerinden biri değildir?
 - A) Rusların disiplinli, iyi silahla donatılmış kuvvetlerinin olması
 - B) Orta Asya'daki Türk hanlıklarının birlik ve beraberlik içinde hareket etmemeleri
 - C) Türk hanlıklarının kendi iç mücadeleleri
 - D) Şeyh Bedreddin İsyanı'nın çıkması
3. Aşağıdakilerden hangisi İmparator Meji Dönemi'nde Japonya'da yapılan yenilikler arasında yer almaz?
 - A) Şogunların yönetimdeki etkinliklerinin artırılması
 - B) Japon subayların Batılı okullarda eğitim alması
 - C) Mecburi askerlik sisteminin getirilmesi
 - D) İlköğretimin kadın-erkek her Japon için zorunlu hale getirilmesi
4. Aşağıdakilerden hangisi Hitler Almanya'sının talep edeceği dış politikanın esaslarından biri değildir?
 - A) Almanya için yeni hayat sahaları bulunması
 - B) Almanya dışında yaşayan bütün Almanların birleştirilmesi
 - C) Almanya'nın öncülüğünde dünya barışına katkıda bulunmak amacıyla Briand-Kellog Pakti'nin kurulması
 - D) Almanya'nın Versay Barış Antlaşması'nın kısıtlamalarından kurtulması
5. Paris Barış Konferansı'nda Milletler Cemiyeti'nin kurulmasını sağlamayı amaçlayan devlet aşağıdakilerden hangisidir?
 - A) Japonya
 - B) ABD
 - C) Avusturya
 - D) Almanya
6. Aşağıdakilerden hangisi Balkan Antantı'nı (9 Şubat 1934) imzalayan devletler arasında yer almaz?
 - A) Yunanistan
 - B) Yugoslavya
 - C) Türkiye
 - D) Bulgaristan
7. Aşağıdakilerden hangisi 1929 dünya ekonomik krizinin sonuçlarından biri değildir?
 - A) İşsizliğin büyük boyutlara ulaşması
 - B) Dünya ticaretinin %65 oranında artması
 - C) Tarım ürünleri fiyatlarında %40 - %60'lık düşüşler meydana gelmesi
 - D) Çok sayıda bankanın batması
8. Pearl Harlbour Baskını ile ABD'nin deniz ve hava üslerine ani bir saldırı yaparak ABD'ye savaş açan devlet aşağıdakilerden hangisidir?
 - A) Rusya
 - B) Japonya
 - C) Çin
 - D) Almanya
9. 11 Mart 1941 tarihinde Ödünç Verme ve Kiralama Yasası'nı çıkaran devlet aşağıdakilerden hangisidir?
 - A) ABD
 - B) Rusya
 - C) Çin
 - D) Japonya
10. TBMM tarafından, II. Dünya Savaşı'nın etkilerini azaltmak ve ekonomik yönden gerekli koruyucu önlemleri almak amacıyla 18 Ocak 1940 tarihinde çıkarılan kanun aşağıdakilerden hangisidir?
 - A) Hiyanet-i Vataniye Kanunu
 - B) Tevhid-i Tedrisat Kanunu
 - C) Takrir-i Sükûn Kanunu
 - D) Millî Korunma Kanunu

11. Maginot Hattı aşağıdaki devletlerden hangisi tarafından kurulmuştur?
- A) İtalya
B) Almanya
C) Fransa
D) Japonya
12. Amerikalı General Mac Arthur'un, Japonları Filipinler'de ağır bir yenilgiye uğrattığı (Ekim 1944) savaş aşağıdakilerden hangisidir?
- A) Leyte Savaşı
B) İntikal Savaşı
C) Poltova Savaşı
D) Sedan Savaşı
13. Almanya "Barbarossa Harekâtı"nı aşağıdaki hangi ülkeyi teslim almak için düzenlemiştir?
- A) Çin'i
B) SSCB'yi
C) Japonya'yı
D) Fransa'yı
14. Aşağıdakilerden hangisi 4-11 Şubat 1945'te düzenlenen Yalta Konferansı sonucunda kabul edilen kararlardan biri değildir?
- A) Sovyetlerin Japonya'ya karşı savaşa girmesi
B) Birleşmiş Milletlerde Güvenlik Konseyi'nin devamlı üyeleri için veto ilkesinin kabul edilmesi
C) Almanya'nın dört işgal bölgesine ayrılması
D) Türk denizlerinde yük ve yolcu taşıma hakkının yalnızca Türk vatandaşlarına verilmesi
15. Aşağıdakilerden hangisi 25 Mayıs 1963'te kurulan Afrika Birliği Teşkilatının başlıca amaçları arasında yer almaz?
- A) Afrika ülkeleri arasında bilim ve savunma politikalarını uyumlu hale getirmek
B) Afrika ülkeleri arasında birlik ve dayanışmayı geliştirmek
C) Afrika ülkeleri arasında etnik ayrımcılığı artırmak
D) Afrika ülkeleri arasında ekonomi, eğitim ve sağlık politikalarını uyumlu hale getirmek
16. Türkiye, NATO'ya hangi yıl üye olmuştur?
- A) 1952
B) 1956
C) 1960
D) 1964
17. Aşağıdakilerden hangisi 7 Ocak 1946 tarihinde Demokrat Parti'yi kuranlardan biri değildir?
- A) Celal Bayar
B) Adnan Menderes
C) Yıldırım Akbulut
D) Fuat Köprülü
18. Aşağıdakilerden hangisi Güney Doğu Asya Anlaşma Teşkilatı'nı (SEATO) oluşturan ülkelerden biri değildir?
- A) İngiltere
B) ABD
C) Çin
D) Yeni Zelanda
19. Sovyet-Amerikan mücadelesinin başladığını ilan edip 1990'lı yıllara kadar devam edecek olan soğuk savaşın ilk adımı olan gelişme aşağıdakilerden hangisidir?
- A) Lokarno Paktı
B) Truman doktrini
C) Briand-Kellog Paktı
D) Razgart Olayı
20. SSCB tarafından hazırlanan Molotof Planı'nın esas amacı aşağıdakilerden hangisidir?
- A) Nazilerin Yugoslavya'yı işgal etmesini önlemek
B) İtalya'nın Akdeniz'de oluşturduğu tehdit karşısında Türkiye ile işbirliği yapmak
C) Batum'un Gürcistan'a bırakılmasını sağlamak
D) ABD'nin Doğu Avrupa ülkeleri üzerinde etki kurmasını önlemek

1. Kuran-ı Kerim'i, harflerin çıkış yerlerine ve sıfatlarına uygun olarak hatasız bir biçimde okumayı öğreten ilme ne ad verilir?
 - A) Mukabele
 - B) Hizb
 - C) Tefsir
 - D) Tecvit

2. Vahiy süreci ile ilgili aşağıdaki ifadelerden hangisi yanlıştır?
 - A) Vahyin ilk muhatabı Hz. Adem'dir.
 - B) En çok suhuf Hz. Şit'e gönderilmiştir.
 - C) İlk suhuf Hz. İbrahim'e gönderilmiştir.
 - D) Vahiy zincirinin son halkası Hz. Muhammed'dir.

3. Aşağıdaki peygamberlerden hangisi kendisine "Suhuf" verilen resullerden biri değildir?
 - A) Hz. Yusuf
 - B) Hz. Âdem
 - C) Hz. İbrahim
 - D) Hz. İdris

4. Kur'an-ı Kerim ayetlerinin iki kapak arasında toplanarak kitap haline getirilmesini teklif eden halife aşağıdakilerden hangisidir?
 - A) Hz. Ali
 - B) Hz. Ömer
 - C) Hz. Osman
 - D) Hz. Ebu Bekir

5. Kur'an-ı Kerim ayetlerinin anlamlarının açıklanması, hükümlerinin ve bu hükümlerin dayandığı gerekçelerin açığa çıkarılması ve ayetlerin belirli bir yöntem çerçevesinde yorumlanmasına ne ad verilir?
 - A) Suhuf
 - B) Mukabele
 - C) Tefsir
 - D) Hatim

6. Kur'an'ın indiriliş süreciyle ilgili aşağıdaki ifadelerden hangisi yanlıştır?
 - A) İlk gelen ayetler Alak suresinin 1-5. ayetleridir.
 - B) İlk vahiy, 610 yılının Ramazan ayında gelmiştir.
 - C) Hicretten sonra gelen ayetler, ağırlıklı olarak sosyal ve içtimai konularla ilgilidir.
 - D) Vahyin indiriliş süreci 10 yıl sürmüştür.

7. Kelime olarak; gizli konuşma, ima, telkin, fısıldama, ilham etme, işaret etme ve yazıyla bildirme gibi anlamlara gelen dini terim aşağıdakilerden hangisidir?
 - A) Vahiy
 - B) Sure
 - C) Aşır
 - D) Mushaf

8. Aşağıdakilerden hangisi Hz.Muhammed'in hicretten önce İslam'ı duyurmak için gittiği şehirlerden biridir?
 - A) Medine
 - B) Taif
 - C) Hayber
 - D) Şam

9. Hz. Muhammed'in, Allah'ın Resülü ve peygamberlerin sonuncusu olduğu, Kur'an'ın hangi suresinde buyurulmuştur?
 - A) Sebe suresi
 - B) Mâide suresi
 - C) Nahl suresi
 - D) Azhâb suresi

10. Hz. Muhammed'in katıldığı üç büyük savaş tarihsel olarak aşağıdakilerin hangisinde doğru sıralanmıştır?
 - A) Bedir - Uhud - Hendek
 - B) Bedir - Hendek - Uhud
 - C) Uhud - Bedir - Hendek
 - D) Hendek- Uhud - Bedir

11. İslam'ın, Kuran-ı Kerim'den sonra gelen ikinci ana kaynağı aşağıdakilerden hangisidir?

- A) Sıdk
- B) Sünnet
- C) Tebliğ
- D) Emanet

12. Aşağıdakilerden hangisi bütün peygamberlerin üstün bir anlama kabiliyetine ve beyanına sahip olduğunu ifade eder?

- A) İsmet
- B) Emanet
- C) Fetanet
- D) Sıdk

13. Aşağıdakilerden hangisi ahlâki görevlerimiz arasında yer almaz?

- A) Hacca gitmek
- B) Komşulara yardım etmek
- C) İnsanlarla iyi geçinmek
- D) Ana babaya iyi davranmak

14. İnsanı varlıkları korumaya, sevmeye onlara iyilik ve yardım etmeye yönlendiren duygu aşağıdakilerden hangisidir?

- A) Cömertlik
- B) Saygı
- C) Hoşgörü
- D) Merhamet

15. "Ey iman edenler! Adaleti titizlikle ayakta tutun, kendiniz, ana-babanız ve yakınlarınız aleyhinde de olsa Allah için doğrulukla şahitlik eden kimselerden olun. İster zengin, ister yoksul olsunlar, Allah onlara sizden daha yakındır. Hislerinize uyup adaletten sapmayınız." (Nisâ suresi 135. Ayet)

Bu ayete göre aşağıdaki ifadelerden hangisi doğrudur?

- A) Verilen kararlar yoksulların lehine olmalıdır.
- B) Kişi şahitlik ederken doğruluktan ayrılmamalıdır.
- C) Kararlar, kişilerin konumlarına göre verilmelidir.
- D) Ana-baba aleyhinde şahitlik yapılmamalıdır.

16. Aşağıdakilerden hangisi kibir ve haset duygularının neden olduğu durumlardan biri değildir?

- A) İnsanlar arasında kin ve düşmanlık meydana getirmesi
- B) Toplumda huzursuzluğa neden olması
- C) İnsanların birbirlerine karşı olan önyargılarını azaltması
- D) Toplumdaki birlik, beraberlik, dayanışma ve yardımlaşmayı yok etmesi

17. Fıkıh ilmi ile ilgili aşağıdaki ifadelerden hangisi yanlıştır?

- A) Fıkıh ilmi açısından önemli olan, sadece Kuran-ı Kerim ayetleridir.
- B) Hz. Muhammed'in örnek kişiliğini delil olarak sonuca ulaşmaya çalışır.
- C) Fıkıh ilminin konusunu ibadet, ahlâk ve sosyal hayatla ilgili hükümler oluşturur.
- D) Temel kaynakları Kuran-ı Kerim, sünnet, icma ve kıyastır.

18. Aşağıdakilerden hangisi astronomiyle uğraşan Müslüman bilim adamlarından biri değildir?

- A) Nasreddin Tusî
- B) Belazurî
- C) Uluğ Bey
- D) Ali Kuşçu

19. Aşağıdakilerden hangisi fıkıhın temel kaynaklarından biridir?

- A) Sedd-i Zeraî
- B) Maslahat-ı Mürsele
- C) İstihsan
- D) Kıyas

20. "...ölçüyü koydu. Ölçüde haddi aşmayın." (Rahman suresi, 8-9. ayetler)

Bu ayet aşağıdakilerden hangisini ifade eder?

- A) İnsanın, sorunlara önyargısız bir şekilde yaklaşması gerektiğini
- B) İnsanın, özü ve sözünün bir olması gerektiğini
- C) İnsanın, doğadaki dengeyi bozmaması gerektiğini
- D) İnsanın, çalışırken helale ve harama dikkat etmesi gerektiğini

1. Aşağıdakilerden hangisi oryantasyon eğitiminde verilen bilgilerden biri değildir?
 - A) Personel haklarının açıklanması
 - B) İşletmenin tanıtımı
 - C) Tanıştırma
 - D) Finansal yönetim
2. Stoklar belli bir düzeye düştüğünde önceden belirlenmiş düzeyin sipariş edilmesi ve stokların sürekli sayılması aşağıdaki stok kontrol yöntemlerinden hangisidir?
 - A) Sabit sipariş süresi
 - B) Sabit sipariş miktarı
 - C) Stoksuz malzeme yönetimi
 - D) Gözle kontrol yöntemi
3. Aşağıdakilerden hangisi insan kaynakları yönetimi kavramının konularından biridir?
 - A) Ücret yönetimi
 - B) Stok devir hızı
 - C) İklimsel değişim
 - D) İşletmenin kârlılığı
4. Aşağıdakilerden hangisi işletmelerin araştırma ve geliştirme faaliyetlerine önem vermelerinin temel nedenlerinden biri değildir?
 - A) Pazarla ilgili nedenler
 - B) Örgütsel nedenler
 - C) Hukukla ilgi nedenler
 - D) Sosyal nedenler
5. Aşağıdakilerden hangisi işletmenin personel bulmada kullandığı işletme dışı kaynaklardan biri değildir?
 - A) Mesleki kuruluşlar
 - B) İş ve işçi bulma kurumu
 - C) Danışmanlık firmaları
 - D) İşletmede çalışan başarılı personel
6. Aşağıdakilerden hangisi üretimde yetersiz stok bulunması sonucunda ortaya çıkan durumlardan biridir?
 - A) İşletmenin kârı artar.
 - B) Stok giderleri artar.
 - C) Üretimin aksaması ortaya çıkar.
 - D) Stok riskleri ortaya çıkar.
7. Aşağıdakilerden hangisi Ahilik felsefesine ait bir ifadedir?
 - A) Ürünler belli standarda bağlanmadan üretilir.
 - B) Mal ve hizmet üretiminde hata kabullenilir.
 - C) Müşteri istekleri göz önünde tutulur.
 - D) İsraf desteklenir.
8. Aşağıdakilerden hangisi herhangi bir mamulün kalitesini oluşturan ve kalitesini doğrudan etkileyen faktörlerden biridir?
 - A) Ham madde
 - B) Stok fazlalığı
 - C) Örgütsel yönetim
 - D) İşletmenin fon artışı
9. Parakendecilerin ürünün satışı yanında bilgi ve satış sonrası destek gibi hizmetleri sunması aşağıdakilerden hangisine yarar sağlar?
 - A) Yönetici
 - B) Toptancı
 - C) Tüketici
 - D) Üretici
10. Üretim sürecindeki hataların ortaya konularak bunlarla ilgili düzeltici faaliyetlerin yapılmasına ne ad verilir?
 - A) Çıktı
 - B) İşlem
 - C) Geri bildirim
 - D) Kontrol
11. Bir iş sözleşmesine dayanarak çalışan gerçek kişiye ne ad verilir?
 - A) İşveren
 - B) Ücretli
 - C) Memur
 - D) İşçi
12. İşçiye sağlanan ek ödemelerin katılmadığı ücrete ne ad verilir?
 - A) Asıl ücret
 - B) İhbar ücreti
 - C) Komisyon
 - D) Stopaj

13. Aşağıdakilerden hangisi işletmelerin faaliyetlerini sürdürürken alması gereken tedbirlerden biri değildir?

- A) Üretimde tamamen yenilenemez kaynaklar kullanılmalıdır.
- B) Doğal kaynakların etkili ve verimli kullanılmasını sağlayan teknolojileri kullanılmalıdır.
- C) Atıkların geri dönüşümünü sağlamalıdır.
- D) Tüm çalışanları çevre sorumluluk bilincini artırmalıdır.

14. Aşağıdakilerden hangisi geri dönüşüm yöntemi ile atık maddelerin değerlendirilmesinin yararlarından biri değildir?

- A) Çevre sorunlarının ortadan kaldırılmasına yardımcı olması
- B) Küreselleşmeyi sağlaması
- C) Çevre kirlenmesinin kontrolünü sağlaması
- D) İşletmeye ekonomik anlamda getiri sağlaması

15. Aşağıdakilerden hangisi yenilenebilir doğal kaynaklardan biri değildir?

- A) Tarımsal topraklar
- B) Jeotermal enerji
- C) Güneş enerjisi
- D) Uranyum

16. Aşağıdakilerden hangisi işletme çalışanlarının ücretlerini belirlerken dikkate alınan unsurlardan biri değildir?

- A) Ücretlendirme konusunda cinsiyet, dil, din ırk ve benzeri sebeple ayırım yapılmaması
- B) Müşteri taleplerinin göz önüne alınması
- C) İşletmenin ücret politikasının esnek olması
- D) Ücretlendirme konusunda objektif olunması

17. Atık maddelerin yeniden değerlendirilmesine ne ad verilir?

- A) Tedarik
- B) Seri üretim
- C) Stok kontrolü
- D) Geri dönüşüm

18. Aşağıdakilerden hangisi standartlaşmanın tüketiciye sağladığı yararlarından biri değildir?

- A) Ucuzluğa yol açar.
- B) El sanatlarını geliştirir.
- C) Malları karşılaştırma imkânı sağlar.
- D) Alıcıların kalite yönünden aldanmalarını önler.

19. Belirli bir faaliyetin, o faaliyetle ilgili bulunanların ve özellikle ekonominin yararına olarak yapılabilmesi için tüm tarafların katkı ve işbirliği ile belirli kurallar koyma ve bu kuralları uygulama işlemine ne ad verilir?

- A) Standardizasyon
- B) Koordinasyon
- C) Oryantasyon
- D) Motivasyon

20. Çalışanın herhangi bir sebepten dolayı işletmeden ayrılması durumunda işletme tarafından ödenmesi zorunlu tazminata ne ad verilir?

- A) Asıl ücret
- B) Kıdem tazminatı
- C) Manevi tazminat
- D) İhbar ücreti

1. Varlık mantığı ile ilgili aşağıdaki ifadelerden hangisi yanlıştır?

- A) Vardır şeklinde ifade edilen mantık değişmezi "E" sembolüyle gösterilir.
- B) Özdeşlik mantığının mantık değişmezlerine "var" sözcüğünün eklenmesiyle elde edilmiştir.
- C) Hem gerçek hem de gerçek olmayan dünyalardaki varlıklar üzerine önermeler oluşturur.
- D) Gerçek dünyada var olmayan varlıkları da ad olarak ele alır.

2. Aşağıdakilerden hangisi mantığın eleştirel düşünme ve akılcı tartışma alanına uygulandığı alandır?

- A) Tartışma mantığı
- B) Sembolik mantık
- C) Kıyas mantığı
- D) Klasik mantık

3. Aşağıdaki sorulardan hangisi mantık felsefesinin mantık ilkeleriyle ilgili sorularından biri değildir?

- A) Mantık ilkeleri varlığın temel ilkeleri de sayılabilir mi?
- B) Mantık ilkeleri birbirleriyle ilişkili midir?
- C) Mantık ilkeleri kaç tanedir?
- D) Mantık ilkeleri her yer ve zaman için geçerli midir?

4. Aşağıdakilerden hangisi mantık türlerinden biri değildir?

- A) Çok değerli mantık
- B) Kipli mantık
- C) Evetleme mantığı
- D) İki değerli mantık

5. Çok değerli mantıkta "p" önermesi belirsiz iken " $\sim p$ " önermesinin alacağı değer aşağıdakilerden hangisidir?

- A) Doğru
- B) Belirsiz
- C) Ya doğru ya yanlış
- D) Yanlış

6. Aşağıdakilerden hangisi ikili yüklemlerle bir önermedir?

- A) Mustafa, Taner ile Semih'ten uzundur.
- B) Fuat, piyano çalar.
- C) Orhan ile Ahmet arkadaştır.
- D) Özlüm başarılıdır.

7. Aşağıdakilerden hangisi mantık felsefesinin ele aldığı temel sorunlardan biri değildir?

- A) Doğruluk ve varlıkla ilgili sorunlar
- B) En yüksek iyi ile ilgili sorunlar
- C) Mantık değişmezleriyle ilgili sorunlar
- D) Geçerlilik kavramıyla ilgili sorunlar

8. Aşağıdakilerden hangisi gözlem ve deneye dayanan bilimsel bir yöntemdir?

- A) Tümevarım
- B) Uygulamalı Mantık
- C) Aksiyom
- D) Tümdengelim

9. Eleştirel düşünme ile ilgili aşağıdaki ifadelerden hangisi yanlıştır?

- A) Bir olay ya da düşüncenin doğru olup olmadığını anlamak için yapılan sistemli düşünme biçimidir.
- B) Akıl ilkelerine ve bilimsel yöntemle ispatlanmış bilgilere dayanır.
- C) Tümdengelim, tümevarım ve analogiye dayanılarak yapılır.
- D) Eleştirel düşünmede kanıtlar, duygulara ve ön yargılara bağlıdır.

10. Mantığın ilke ve kurallarının her türlü bilgi etkinliğine uygulanmasına uygulamalı mantık denir.

Yukarıdaki tanımda mantığın hangi yönü vurgulanmıştır?

- A) Sadece teoride kalmadığı
- B) İlke ve kurallarının olduğu
- C) Yöntemsel olduğu
- D) Sembolik olduğu

11. "Var olan hiçbir şey hem kendisi hem de kendisi olmayan olamaz." ifadesi aşağıdaki hangi mantık ilkesinin varlık alanına uygulanmasıdır?

- A) Üçüncü Halin İmkansızlığı
- B) Özdeşlik
- C) Çelişmezlik
- D) Yeter-Neden

12. Mantığın ne olduğu sorusu aşağıdaki alanlardan hangisinin kapsamına girer?

- A) Mantık felsefesi
- B) Matematik felsefesi
- C) Doğa felsefesi
- D) Bilim felsefesi

13. Doğruluğu açıkça belli olan önermelere ne ad verilir?

- A) Tanım
- B) Eşitlik
- C) Tutarlılık
- D) Aksiyom

14. Aksiyomlardan türetilmiş olan önermelere ne ad verilir?

- A) Analiz
- B) Eksik tümevarım
- C) Tam tümevarım
- D) Teorem

15. Aşağıdakilerden hangisi mantık felsefesinin amaçlarından biri değildir?

- A) Mantığın kavramlarını sorgulamak
- B) Mantığın ilkelerini sorgulamak
- C) Mantık değişmezleri ile ilgili sorunları araştırmak
- D) Mantığı gözlem ve deneye dayandırmanın yollarını araştırmak

16. "Sporcu çalışkan olur ise kazanması kolay olur." ifadesinin nicleme mantığında sembolleştirilmiş hali aşağıdakilerden hangisidir?

- A) $Fb \vee Fq$
- B) $Fa \Rightarrow Fb$
- C) $Fa \Leftrightarrow Fb$
- D) $p \Rightarrow q$

17. Aşağıdaki alanlardan hangisi "Felsefe tüm bilimlere yol gösterdiği gibi, bilimlerin mantıksal yapısını ve işleyişini anlamaya çalışır." ilkesi sonucunda ortaya çıkmıştır?

- A) Bilgi Felsefesi
- B) Bilim Felsefesi
- C) Mantık Felsefesi
- D) Uygulama Mantığı

18. Önerme ile ilgili aşağıdaki ifadelerden hangisi yanlıştır?

- A) Basit bir önerme bir ad, bir yüklem ve bir bağdan oluşur.
- B) Her tutarlı önerme geçerlidir.
- C) Bir bileşik önermede birden fazla önerme eklemi bulunabilir.
- D) Bir önermenin doğruluk tablosundaki tüm yorumlamaları yanlışa önerme tutarsızdır.

19. Aşağıdakilerden hangisi özdeşlik ilkesinin varlık alanına uygulanmasının ifadesidir?

- A) Bir şeyin aynı anda hem var olup hem de var olmaması mümkün değildir.
- B) Bir şey ya vardır ya yoktur.
- C) Her var olan, kendisine özdeştir.
- D) Var olan hiçbir şey hem kendisi hem de kendisi olmayan olamaz.

20. Kiplik mantığına göre aşağıdaki önermelerden hangisi bütün mümkün dünyalarda yanlıştır?

- A) Anıtkabir Ankara'dadır veya Anıtkabir Ankara'da değildir.
- B) Dikdörtgen dört kenarlıdır.
- C) Altın sarı değildir.
- D) Menekşe mordur ve menekşe mor değildir.

1. Yunan Heykeltçiliğinde portre sanatının en önemli sanatçısı kimdir?
- A) Praksiteles
B) Lysippos
C) Miron
D) Leochares
2. Pantomima, aşağıdaki güzel sanatların hangi türü içinde değerlendirilebilir?
- A) Endüstriyel Sanatlar
B) Plastik Sanatlar
C) Karma Sanatlar
D) Ritmik Sanatlar
3. Aşağıdakilerden hangisi, İlk Çağda Anadolu'da kurulan devletlerden biri değildir?
- A) Asurlular
B) Urartular
C) Hititler
D) Lidyalılar
4. Frigya uygarlığının en ünlü kralı olan Midas'ın Gordion'da bulunan mezarı aşağıdaki mezar tiplerinden hangisine örnektir?
- A) Dolmen
B) Mozole
C) Menhir
D) Tümülüs
5. Aşağıdakilerden hangisi olayların tarihlerini saptayarak oluşum sıralarını düzenleyen bir bilim dalıdır?
- A) Kronoloji
B) Arkeoloji
C) Antropoloji
D) Epigrafi
6. I. Dans
II. Tiyatro
III. Müzik
- Yukarıdakilerden hangileri ritmik sanatlar içinde yer alır?
- A) Yalnız I
B) Yalnız II
C) I ve II
D) II ve III
7. İnsanların yaşayış biçimlerinin dününü ve bugünü araştıran bilim dalı aşağıdakilerden hangisidir?
- A) Kronoloji
B) Nüvizmatik
C) Antropoloji
D) Arkeometri
8. Ürdün'ün en görkemli tarihi ve turistik mekanıdır. Nebatiler döneminden kalma bütünü kayalara oyulmuş devasa anıt yapıları ile tanınan kentin antik dönemdeki adı nedir?
- A) Petra
B) Priene
C) San'a
D) Sayda
9. Anıt, sikke, heykel gibi eserler üzerindeki yazıların okunmasıyla ilgilenen bilim dalı aşağıdakilerden hangisidir?
- A) Arkeoloji
B) Epigrafi
C) Arkeometri
D) Antropoloji
10. Yunan heykeli Klasik dönem eseri olan Disk Atan Atlet heykeli hangi sanatçıya aittir?
- A) Miron
B) Praksiteles
C) Lysippos
D) Phidias
11. Aşağıdakilerden hangisi bir Yunan tapınak nizamı değildir?
- A) Dor Nizamı
B) Akha Nizamı
C) İon Nizamı
D) Korint Nizamı
12. Roma'daki Colesseum'un yapı tipi aşağıdakilerden hangisidir?
- A) Stadium
B) Tiyatro
C) Gymnasium
D) Amfitiyatro
13. Lidyalıların başkenti aşağıdakilerden hangisidir?
- A) Gordion
B) Sardes
C) Hattuşa
D) Tuşpa

14. Cilalı Taş Devri'nden kalma Çayönü antik kenti günümüzde hangi kentin sınırları içinde yer almaktadır?

- A) Urfa
- B) Adana
- C) Diyarbakır
- D) Aydın

15. Aşağıdaki terimlerden hangisi Antik Yunan tapınaklarının kutsal odasını tanımlar?

- A) Scene
- B) Portik
- C) Atrium
- D) Sella

16. Çoğunlukla Hitit sanatında görülen, duvarları süsleyen kabartmalı taş bloklara ne ad verilir?

- A) Sfenks
- B) Protern
- C) Ryton
- D) Ortostat

17. Yazılıkaya Açık Hava Tapınağı hangi uygarlığa aittir?

- A) Hititler
- B) Urartular
- C) Lidyalılar
- D) Frigler

18. Aşağıdakilerden hangisi Roma kentinde kamu ve özel işlerin çözüldüğü, halkın toplandığı açık alanlar ve meydanlara verilen isimdir?

- A) Forum
- B) Gymnasium
- C) Bazilika
- D) Stadium

19. Fibula nedir?

- A) Kabartmalı taş blok
- B) Hayvan şekilli seramik kap
- C) Süslü çengelli iğne
- D) Bir çeşit mühür

20. Sümer mimarisinde çok katlı ve kule şeklinde inşa edilen, en üst katında kutsal eşyaların bulunduğu bir odanın olduğu yapılara ne ad verilir?

- A) Gudea
- B) Kurgan
- C) Ziggurat
- D) Piramit

1. Aşağıdakilerden hangisi tescil işlemi yapmaya yetkili kuruluşlardan biri değildir?
 - A) İl Özel İdaresi
 - B) Türk Silahlı Kuvvetleri
 - C) Belediyeler
 - D) Trafik tescil kuruluşu
2. Trafiğe ilk kez çıkacak otomobil için yapılması zorunlu olan işlem aşağıdakilerden hangisidir?
 - A) Renk değişikliği
 - B) Kasko sigortası
 - C) Kayıt ve tescil
 - D) Servis bakımı
3. Arkadan çarpma şeklinde gerçekleşen trafik kazalarının temel nedeni aşağıdakilerden hangisidir?
 - A) Öndeki aracın durması
 - B) Öndeki aracın yavaşlaması
 - C) Görüş mesafesinin kötü olması
 - D) Takip mesafesi kuralına uyulmaması
4. Yayaların, hayvanların ve araçların karayolları üzerindeki hal ve hareketlerine ne ad verilir?
 - A) Trafik
 - B) Duraklamak
 - C) Trafikten men
 - D) Taşıt
5. Aşağıdakilerden hangisi öndeki aracı geçmek için uygun yerlerden biridir?
 - A) Kavşak
 - B) Köprü ve tüneller
 - C) Kesik çizgili yol kesimi
 - D) Tepe üstü
6. Araçların durma ve duraklama halleri dışında, genelde uzun süreli bekletilmek üzere bırakılmasına ne ad verilir?
 - A) Park etme
 - B) Duraklama
 - C) Dinlenme
 - D) Bekleme
7. Bakımı yapılmamış bir aracın egzozundan daha fazla kirletici gaz çıkar ve havaya karışır. Yukarıdaki durumun öncelikle sebep olduğu kirlilik türü aşağıdakilerden hangisidir?
 - A) Toprak
 - B) Hava
 - C) Gürültü
 - D) Su
8. Aşağıdakilerden hangisi Motorlu Taşıt Sürücü Belgesi alacaklarda aranan şartlardan biri değildir?
 - A) Sağlık şartı
 - B) Yaş şartı
 - C) Hükümlü olmama şartı
 - D) Araç sahibi olma şartı
9. Hususi otomobiller ile bunların her türlü römorkları ne kadar sürede bir periyodik muayeneye tabi tutulmalıdır?
 - A) İlk iki yaş sonunda ve devamında her yılda
 - B) İlk iki yaş sonunda ve devamında her üç yılda
 - C) İlk üç yaş sonunda ve devamında her iki yılda
 - D) İlk üç yaş sonunda ve devamında her dört yılda
10. Tescil işlemleri tamamlanmış araçların trafiğe çıkarılmasına müsaade eden ve muayene sürelerini belirleyen belgeye ne ad verilir?
 - A) Mali sorumluluk sigorta belgesi
 - B) Sürücü belgesi
 - C) Motorlu araç muayene belgesi
 - D) Motorlu araç trafik belgesi
11. Aşağıdakilerden hangisi trafikte zorunlu "durma" nedenlerinden biri değildir?
 - A) Yol tarifi alınması
 - B) Görevli kişilerce verilen sesli, işaretli dur emrine uyulması
 - C) Işıklı trafik işaret cihazında kırmızı ışığın yanması
 - D) Trafik işaret levhalarının anlamına uyulması

12. Aksine bir durum yoksa, yol çizgileri ile belirlenmiş yaya geçitlerinin bulunduğu yerlerde geçiş önceliği aşağıdakilerden hangisine aittir?

- A) Sürücülere
- B) Yayalara
- C) Yolculara
- D) Bisikletlilere

13.



Yukarıdaki trafik görevlisinin verdiği işaretin anlamı aşağıdakilerden hangisidir?

- A) Yolun trafiğe açık olması hali
- B) Trafiğin bütün istikametlere kapanma hali
- C) Trafiği hızlandırma işareti
- D) Yön tayini işareti

14. Otoyol ile ilgili aşağıdaki ifadelerden hangisi yanlıştır?

- A) Yayalar ve motorsuz araçlar otoyolu kullanabilirler.
- B) Özellikle transit trafiğe tahsis edilmiştir.
- C) Otoyolda durmak, duraklamak ve geriye gitmek yasaktır.
- D) Otoyola girerken "Hızlanma (Katılma) Şeridi" kullanılır.

15. Aşağıdakilerden hangisi araçların üzerinde ve uygun durumda bulundurmadan trafiğe çıkartılmayacakları belgelerden biri değildir?

- A) Tescil belgesi
- B) Tescil plakası
- C) Satış belgesi
- D) Trafik belgesi

16. Kara yolunun hangi kısmı zorunlu durumlarda araçlar tarafından kullanılır?

- A) Ada
- B) Yaya kaldırımı
- C) Banket
- D) Bisiklet yolu

17. Otomobil, minibüs veya kamyonet kullanacaklara verilen sürücü belgesi aşağıdakilerden hangisidir?

- A) A1 sınıfı
- B) B sınıfı
- C) C sınıfı
- D) E sınıfı

18. Araçlarda emniyet kemerinin zorunlu olmasının temel nedeni aşağıdakilerden hangisidir?

- A) Denetimlerde herhangi bir sorun yaşanmaması
- B) Sürücülerin konforunun artırılması
- C) Kazaların önlenmesi
- D) Kaza anında ölüm ve yaralanmaların en aza indirilmesi

19.



Yukarıdaki trafik tanzim işaretinin anlamı nedir?

- A) Öndeki taşıtı geçmek yasaktır.
- B) Karşıdan gelene yol ver!
- C) İleri mecburi yön
- D) Girişi olmayan yol

20. Aşağıdakilerden hangisi araçlarda bulunması zorunlu olan malzeme ve gereçlerden biri değildir?

- A) Üçgen reflektör
- B) Ses sistemi
- C) Yangın söndürme cihazı
- D) İlk yardım çantası

1. Aşağıdakilerden hangisi doku ve organ nakli yapılabilmesi için uygun durumlardan biri değildir?

- A) Organ ya da dokusu alınacak kişinin hayatını kaybetmiş olması
- B) Bağış yapacak kişinin sağlığında izninin alınması veya akrabalarından izin alınması
- C) Ölümcül olan hastanın hayatının kurtarılmasının organ ya da doku nakline bağlı olması
- D) Hekimlerin performanslarını artırmak istemeleri

2. Organlara özellikle beyne yeterli miktarda kan gitmemesi sonucu vücuttaki yaşamsal işlevlerin azalması durumu aşağıdakilerden hangisidir?

- A) Şok
- B) Tıkanma
- C) Kalp durması
- D) Soluk durması

3. Solunum durduğu andan itibaren aşağıdakilerden hangisi meydana gelir?

- A) Kandaki karbondioksit miktarında düşme
- B) Kandaki oksijen miktarında düşme
- C) Kandaki oksijen miktarında artma
- D) Vücut ısısında yükselme

4. Kazazedenin yatar pozisyonunda sedye ile sağlık kuruluşuna ulaştırılması gerektiği kırık türü aşağıdakilerden hangisidir?

- A) El ve parmak kırıklarında
- B) Bacak kemiği kırıklarında
- C) Dirsek ve el arasındaki kırıklarda
- D) Dirsek ile omuz arasındaki kırıklarda

5. Yanıklarda veya açık yaralarda deri bütünlüğünde bozulma varsa, yaranın steril malzemelerle sarılmasının öncelikli amacı aşağıdakilerden hangisidir?

- A) Ağrıyı azaltmak
- B) Yarayı sıcak tutmak
- C) Enfeksiyon kapmasını önlemek
- D) Hareketsiz kalmasını sağlamak

6. Kalp masajı ile ilgili aşağıdaki ifadelerden hangisi doğrudur?

- A) Kalp durmasında ilk 5 dakika içinde başlanılırsa kalbi tekrar çalıştırmak mümkün olabilir.
- B) Dış göğüs masajı çalışan kalbe uygulanır.
- C) Kalp tam olarak durmadan göğüs masajına başlanmalıdır.
- D) Hasta yumuşak bir zemin üzerine yatırılır.

7. Aşağıdakilerden hangisi taşıtların ilk yardım çantasında olması gerekenlerden biridir?

- A) Ağrı kesici
- B) Kan şekerini yükseltecek serum
- C) Yara merhemi
- D) Yara bandı

8. Yanıklara uygulanacak ilk yardım ile ilgili aşağıdaki ifadelerden hangisi doğrudur?

- A) Deride oluşan şişlikler patlatılmamalıdır.
- B) Yanıkların üzerinde bulunan kabuklar alınmalıdır.
- C) Yanıklara krem, losyon, yağ, vb. maddeler sürülmelidir.
- D) Birinci derece yanıklara buz konularak serinletilmelidir.

9. I. Solunum yolunun açık tutulması
II. Gereklili ilaç tedavisine başlanması
III. Solunum ve dolaşımın desteklenmesi

Yukarıdaki uygulamalardan hangileri "Temel Yaşam Desteği" sağlamak için yapılır?

- A) Yalnız I
- B) I ve II
- C) I ve III
- D) I, II ve III

10. Deri altındaki yumuşak dokunun da zarar gördüğü yanık türü aşağıdakilerden hangisidir?

- A) Yüzeysel yanık
- B) 1.derece yanık
- C) 2.derece yanık
- D) 3.derece yanık

11. Uzuv kopması durumunda aşağıdaki uygulamalardan hangisinin yapılması doğrudur?

- A) Kopan uzvu temiz su geçirmez torbaya koyduktan sonra soğuk tutmak
- B) Kopan uzvu temiz bir bezle sararak sıcak tutmak
- C) Kopan uzuvda kirlenme varsa tentürdiyot ile temizlemek
- D) Kopan uzuv direk buzla temas ettirilerek dokuyu korumak

12. Aşağıdakilerden hangisi olay yerine sağlık ekibi gelinceye kadar kazazede için alınması gereken hayat kurtarıcı önlemlerden biri değildir?

- A) Kalp masajı yapılması
- B) Suni solunum yapılması
- C) Ağrı kesici ilaç verilmesi
- D) Dış kanamanın durdurulmaya çalışılması

13. İnsan vücudunda bulunan kanın yüzde kaçının dolaşım sisteminden çekilmesi hayati fonksiyonların bozulmasına sebep olur?

- A) 5
- B) 10
- C) 20
- D) 25

14. Aşağıdakilerden hangisi zehirlenme belirtilerinden biri değildir?

- A) Mide bulantısı
- B) Zehirlenmenin miktarına göre bilinç kaybı ve bayılma
- C) İshal ve kusma
- D) Kalp-damar ve solunum sistemlerinin işlevlerinin hızlanması

15. I. Hava yolunun açıklığının değerlendirilmesi
II. Solunumun değerlendirilmesi
III. Dolaşımın değerlendirilmesi
IV. 112 acil yardım servisinin aranması

Yukarıdakilerden hangileri kazazedenin bilinci kapalı ise hızla değerlendirilmesi gereken ilk yardımın "ABC"si adımlarındandır?

- A) Yalnız IV
- B) I ve IV
- C) I, II ve III
- D) I, II ve IV

16. İlk yardım haberleşmesinde, acil sağlık yardımı için aranması gereken telefon numarası aşağıdakilerden hangisidir?

- A) 110
- B) 112
- C) 118
- D) 155

17. Yürüyemeyen ya da bilinci kapalı olan yaralının tek kişi tarafından alınıp omuzda taşındığı taşıma yöntemine ne ad verilir?

- A) Köprü tekniği
- B) İtfaiyeci yöntemi
- C) Çekme yöntemi
- D) Beşik yöntemi

18. İlk yardımda vücut ısısı nereden ölçülmelidir?

- A) Koltuk altı
- B) Alın
- C) Bilek
- D) Boyun

19. Aşağıdakilerden hangisi boğulma nedenlerinden biri değildir?

- A) Bilinç kaybı sonucu dilin geriye kayması
- B) Nefes borusuna sıvı dolması
- C) Şiddetli baş ve karın darbeleri
- D) Nefes borusuna yabancı cisim kaçması

20. I. Sağlık Müdürlüklerine
II. Hastanelere, sağlık ocaklarına
III. Organ nakli yapan merkezlere

Türkiye’de organ bağışi yapmak isteyenler yukarıdakilerden hangilerine başvuru yapabilirler?

- A) Yalnız I
- B) Yalnız II
- C) I ve II
- D) I, II ve III

SEÇMELİ COĞRAFYA 3

A

2017 AÖÖ-AÖL III. DÖNEM 0102-A

1. İnsanların yerleşik hayata geçtiği, hayvanları evcilleştirip tarımla uğraştığı çağ aşağıdakilerden hangisidir?
A) Paleolitik Çağ
B) Neolitik Çağ
C) Mezolitik Çağ
D) Kalkolitik Çağ
2. Aşağıdakilerden hangisi yeryüzündeki tektonik göllerden biri değildir?
A) Hazar gölü
B) Aral gölü
C) Baykal gölü
D) Nemrut gölü
3. Aşağıdakilerden hangisi göçün sosyal nedenleri arasında yer almaz?
A) Turizm
B) Eğitim
C) Sağlık
D) Güvenlik
4. Aşağıdakilerden hangisi 19. yüzyılın ilk yarısından itibaren Avrupa'dan yeni keşfedilen Amerika kıtasına yapılan göçlerin nedenlerinden biri değildir?
A) Siyasal baskılardan kurtulmak
B) Yeni ırklar oluşturmak
C) Maceraya atılmak
D) Dinsel inançları özgürce yaşamak
5. Aşağıdaki kıtaların hangisinde yerleşik hayat yoktur?
A) Antarktika
B) Afrika
C) Avrupa
D) Okyanusya
6. Aşağıdakilerden hangisi nüfusun dağılımını etkileyen doğal faktörlerden biri değildir?
A) Bitki örtüsü
B) Su kaynakları
C) Sanayi
D) Yer şekilleri
7. Aşağıdakilerden hangisi beşincil ekonomik faaliyetlerden biridir?
A) İcra kurulu başkanlığı
B) Ağ işletmenliği
C) Bankacılık
D) Madencilik
8. Karalar üzerindeki çukur alanlarda oluşmuş durgun su kütlelerine ne ad verilir?
A) Akarsu
B) Deniz
C) Göl
D) Okyanus
9. Akarsular tarafından derin yarılmamış, çevrelerine göre çukurda kalan ve alüvyonlarla örtülmüş geniş düzlüklere ne ad verilir?
A) Havza
B) Ova
C) Vadi
D) Polye
10. Aşağıdakilerden hangisi Dünya'da nüfus yoğunluğunun fazla olduğu yerlerden biridir?
A) Himalaya Dağları
B) Kongo Havzası
C) Orta Asya
D) Güneydoğu Asya

11. Aşağıdakilerden hangisi Karadeniz Bölgesi'nde yer alan ovalardan biri değildir?

- A) Turhal
- B) Tercan
- C) Erbaa
- D) Niksar

12. Granitlerin ayrışması sonucu yer yer birbiri üzerinde irili ufaklı ve köşeleri yuvarlaklaştırılmış bloklardan oluşan şekle ne ad verilir?

- A) Tüf
- B) Hörgüç kaya
- C) Tor topografyası
- D) Tortul

13. İki okyanusal kıtanın birbirine yaklaştığı yerlerde aşağıdakilerden hangisi oluşur?

- A) Yanardağ
- B) Kıta kabuğu
- C) Sıra dağlar
- D) Okyanus hendekleri

14. Aşağıdakilerden hangisi Türkiye'nin özel konumunun sonuçlarından biri değildir?

- A) Orta kuşakta yer alması
- B) İklim çeşitliliğinin fazla olması
- C) Ortalama yükseltisinin fazla olması
- D) Yeraltı kaynakları açısından zengin olması

15. Oluştukları dönemlere ait bitki ve hayvan fosillerine sahip olan kayaç türü aşağıdakilerden hangisidir?

- A) Dış püskürük kayaçlar
- B) İç püskürük kayaçlar
- C) Metamorfik kayaçlar
- D) Tortul kayaçlar

16. Aşağıdakilerden hangisi yeryüzündeki başlıca jeotermal bölgelerden biri değildir?

- A) Japonya
- B) Türkiye
- C) Danimarka
- D) İzlanda

17. Aşağıdakilerden hangisi beyin göçü veren ülkelerden biri değildir?

- A) Fransa
- B) Cezayir
- C) Nijerya
- D) Çin

18. Aşağıdakilerden hangisi gelismemiş ülkelerin özelliklerinden biri değildir?

- A) Nüfusun çoğunluğunun kırsal alanda yaşaması
- B) Ortalama yaşam süresinin kısa olması
- C) Okuma yazma oranının yüksek olması
- D) Ürünlerinin değerinin düşük olması

19. Aşağıdakilerden hangisi dış püskürük kayaçlardan biridir?

- A) Jips
- B) Kömür
- C) Kaya tuzu
- D) Bazalt

20. Akarsuların taşıyarak biriktirdiği malzemelerden oluşan toprak türü aşağıdakilerden hangisidir?

- A) Vertisol topraklar
- B) Alüvyal topraklar
- C) Kolüvyal topraklar
- D) Çernezyom topraklar

1. **Asya ve Amerika kıtalarını birbirinden ayıran boğaz aşağıdakilerden hangisidir?**
 - A) Hürmüz Boğazı
 - B) Cebelitarık Boğazı
 - C) Malakka Boğazı
 - D) Bering Boğazı

2. **Aşağıdakilerden hangisi bir yerde erozyonun başlamasıyla birlikte meydana gelen değişimlerden biri değildir?**
 - A) Yağış miktarının artması
 - B) Göçlerin başlaması
 - C) Kıtık ve açlığın artması
 - D) Üretimin azalması

3. **Nüfusu 25 – 100 bin arasında olan kentlere ne ad verilir?**
 - A) Küçük kentler
 - B) Orta büyüklükte kentler
 - C) Büyük kentler
 - D) Metropol kentler

4. **Yaz dönemlerinde halkın hayvanlarını otlatmak için çıktıkları alanlara ne ad verilir?**
 - A) Yayla
 - B) Mezra
 - C) Çiftlik
 - D) Oba

5. **Göçebe çobanların çadırlarından oluşan, Batı ve Güney Toroslar ile Doğu ve Güneydoğu Anadolu bölgelerinde yaygın olan yerleşme türü aşağıdakilerden hangisidir?**
 - A) Ağıl
 - B) Oba
 - C) Çiftlik
 - D) Kom

6. **Aşağıdakilerden hangisi heyelan ve toprak kaymasını etkileyen faktörlerden biri değildir?**
 - A) Tabakaların eğim doğrultusunda uzanması
 - B) Yağışın fazla olması
 - C) Arazinin eğiminin fazla olması
 - D) Tarım alanlarının nadasa bırakılmaması

7. **Aşağıdakilerden hangisi Türkiye’de göç veren yerlerdeki itici faktörler arasında yer almaz?**
 - A) Kan davası ve terör olayları
 - B) Doğal afetler
 - C) Kişi başına düşen toprağın fazla olması
 - D) Sağlık hizmetlerinin yetersizliği

8. **Avrupalıların Hindistan’a ilk kez alternatif bir yoldan ulaşmalarını sağlayan gelişme aşağıdakilerden hangisidir?**
 - A) Ümit Burnu’nun keşfedilmesi
 - B) Amerika Kıtası’nın keşfedilmesi
 - C) Süveyş kanalının açılması
 - D) Panama kanalının açılması

9. **Almanya’da bulunan, Baltık denizi ve Kuzey denizini birbirine bağlayan kanal aşağıdakilerden hangisidir?**
 - A) Panama Kanalı
 - B) Korint Kanalı
 - C) Süveyş Kanalı
 - D) Kiel Kanalı

10. **İlk telgraf hattı hangi yıl kurulmuştur?**
 - A) 1754
 - B) 1800
 - C) 1844
 - D) 1905

11. Aşağıdakilerden hangisi Türkiye'deki volkanik dağlardan biri değildir?

- A) Kaçkar Dağı
- B) Ağrı Dağı
- C) Süphan Dağı
- D) Tendürek Dağı

12. Aşağıdakilerden hangisi 1985'ten sonra Türkiye'de nüfus artışının düzenli olarak azalmasının nedenlerinden biri değildir?

- A) Ekonomi alanında gelişmelerin yaşanması
- B) Eğitim seviyesinin yükselmesi
- C) Evlilik oranının düşmesi
- D) Kadının iş hayatına daha fazla girmesi

13. Aşağıdakilerden hangisi zonal toprak çeşitlerinden biri değildir?

- A) Kahverengi Orman Toprağı
- B) Kolüvyal Toprak
- C) Kahverengi Bozkır Toprağı
- D) Kırmızı Akdeniz Toprağı

14. Aşağıdakilerden hangisi iğne yapraklı ağaçlardan biri değildir?

- A) Ladin
- B) Gökmar
- C) Kayın
- D) Sedir

15. Aşağıdakilerden hangisi Türkiye'de nüfusun artışı ve azalışı üzerinde etkili olan olaylardan biri değildir?

- A) Çalışmak için başka ülkelere göçlerin yaşanması
- B) Kırsal alandan kentlere göç edilmesi
- C) Hatay'ın anavatanına katılması
- D) Siyasi ve sosyal baskılar nedeniyle Türkiye'ye göç edilmesi

16. Aşağıdakilerden hangisi Türkiye'de köy idari alanlarındaki devamlı yerleşmelerden biridir?

- A) Kom
- B) Ağıl
- C) Yayla
- D) Mezra

17. Aşağıdakilerden hangisi kasırgaların en fazla görüldüğü ülkelerden biri değildir?

- A) Türkiye
- B) Küba
- C) Haiti
- D) Çin

18. Aşağıdakilerden hangisi Karadeniz'e dökülen akarsulardan biri değildir?

- A) Yeşilirmak
- B) Sakarya
- C) Susurluk
- D) Kızılırmak

19. Ülke sınırları içinde ve daha çok kırsal alanlardan kentlere doğru yapılan göç türü aşağıdakilerden hangisidir?

- A) İşçi göçü
- B) Beyin göçü
- C) Dış göç
- D) İç göç

20. Aşağıdakilerden hangisi Türkiye'deki karstik göllerden biri değildir?

- A) Akgöl
- B) Tortum Gölü
- C) Timraş Gölü
- D) Kızören Gölü

1. Du bist noch hier? Ich dachte,

Welches ergänzt die Lücke im obigen Satz?

Verilen cümleyi aşağıdakilerden hangisi tamamlar?

- A) er wohnt nicht hier.
B) sie kann im Kino arbeiten.
C) du wärst schon in der Schule.
D) wärst du auch mitgekommen, hätten wir viel Spaß.

2. Wir jetzt sehr gern in den Ferien. Aber leider müssen wir arbeiten!

Welches Wort passt in die obige Lücke?

Cümlede boş bırakılan yeri aşağıdakilerden hangisi doğru şekilde tamamlar?

- A) wären
B) wäre
C) wärst
D) waren

3. Wir sehr gern auf einer Insel.

Welches Wort passt in die obige Lücke?

Cümlede boş bırakılan yeri aşağıdakilerden hangisi tamamlar?

- A) warst
B) war
C) wären
D) wärst

4. A: Wo wart ihr gestern Abend?
B: Wir waren im Kino!
A:

Welches ergänzt den obigen Dialog?

Verilen karşılıklı konuşmayı aşağıdakilerden hangisi tamamlar?

- A) Er hat keine Zeit ins Theater zu gehen!
B) Du dachtest, wir bleiben zu Hause!
C) Ich dachte ihr wart zu Hause!
D) Wir wollen auch zu Hause bleiben!

5. A: Stell dir vor, du wärst jetzt in Antalya!
B: Ich würde immer schwimmen!

Welches ergänzt die Lücke im obigen Dialog?

Verilen karşılıklı konuşmada boş bırakılan yeri aşağıdakilerden hangisi tamamlar?

- A) Hatte sie gewusst!
B) Kommt mit!
C) Das wäre ja super!
D) Lauf schneller!

6. Er hätte sehr gern eine Hose. Seine alte ist zu kurz!

Welches Wort passt in die obige Lücke?

Cümlede boş bırakılan yeri aşağıdakilerden hangisi doğru şekilde tamamlar?

- A) neuem
B) neu
C) neuen
D) neue

7. Es hat einen Verkehrsunfall gegeben, dem glücklicherweise keiner verletzt wurde.

Welches Wort passt in die obige Lücke?

Cümlede boş bırakılan yeri aşağıdakilerden hangisi tamamlar?

- A) für
B) zu
C) im
D) bei

8. Der Film ist von einem gedreht worden.

Welche Wörter passen in die obigen Lücken?

Cümlede boş bırakılan yerleri aşağıdakilerden hangisi tamamlar?

- A) guten Regisseur
B) alte Frau
C) kleine Kinder
D) schöne Aussicht

9. Dieser Roman ist von einem weltberühmten Schriftsteller worden.

Welches Wort passt in die obige Lücke?

Cümlede boş bırakılan yeri aşağıdakilerden hangisi tamamlar?

- A) gedreht
B) gemacht
C) geholt
D) geschrieben

10. Er hat aus der Zeitung erfahren,

Welcher Satz ergänzt die obige Lücke?

Verilen cümleyi aşağıdakilerden hangisi tamamlar?

- A) ich muss für die Prüfung arbeiten.
B) es werde heute ein schönes Wetter geben.
C) wir können jetzt endlich essen.
D) du darfst hier nicht rauchen.

11. A:

B: Nein, sie habe keine Lust ins Kino zu gehen.

A: Das ist aber Schade!

Welcher Satz ergänzt die Lücke im obigen Dialog?

Verilen karşılıklı konuşmayı aşağıdakilerden hangisi tamamlar?

- A) War dein Freund auch im Kino?
B) Kommt deine Mutter auch mit ins Kino?
C) Kennst du den Mann dort drüben?
D) Wer hat diesen Film vorher gesehen?

12. Sie sagen,

Welches ergänzt nicht die Lücke im obigen Satz?

Verilen cümleyi aşağıdakilerden hangisi tamamlamaz?

- A) der Lehrer sei krank.
B) wir hätten morgen keine Schule.
C) der Arzt arbeite privat.
D) wird die Prüfung bestehen.

13. Weil er noch arbeiten muß!

Welche Frage passt zur obigen Antwort?

Verilen cevabı gerektirecek soru aşağıdakilerden hangisidir?

- A) Warum hat dein Freund keine Zeit?
B) Seit wann lebst du hier?
C) Wer kommt heute zur Versammlung?
D) Bist du immer erfolgreich?

14. Bugün oğlu evlenen baba çok mutlu.

Wie lautet der obige Satz auf Deutsch?

Verilen cümlenin Almancası aşağıdakilerden hangisidir?

- A) Wir sind glücklich, weil unser Vater heute heiratet.
B) Der Vater, dessen Sohn heute heiratet, ist sehr glücklich.
C) Dein Vater wird glücklich, wenn du heiratest.
D) Der Sohn, der heute heiratet, ist sehr glücklich.

15. Das Kind, Fahrrad neu ist, ist sehr glücklich.

Welches Wort passt in die obige Lücke?

Cümlede boş bırakılan yeri aşağıdakilerden hangisi doğru şekilde tamamlar?

- A) denen
B) deren
C) dieser
D) dessen

16. Die Männer, mit ihr gesprochen habt, sind meine Freunde.

Welches Wort passt in die obige Lücke?

Cümlede boş bırakılan yeri aşağıdakilerden hangisi tamamlar?

- A) dem
B) deren
C) denen
D) dessen

17., das ich heute gekauft habe, passt mir sehr gut.

Welches Wort passt in die obige Lücke?

Cümlede boş bırakılan yeri aşağıdakilerden hangisi tamamlar?

- A) Das Kleid
- B) Der Füller
- C) Das Kind
- D) Das Computer

18. Der Chef, Arbeiter sehr viel arbeiten, ist immer nervös.

Welches Wort passt in die obige Lücke?

Cümlede boş bırakılan yeri aşağıdakilerden hangisi tamamlar?

- A) dem
- B) dessen
- C) den
- D) deren

19. Schmeckt dir der Sauerkraut, der aus Deutschland kommt?

Welche Antwort passt zur obigen Frage?

Verilen sorunun cevabı aşağıdakilerden hangisidir?

- A) Nein, ich mag den türkischen Döner nicht sehr gern.
- B) Ja, der Sauerkraut, der aus Deutschland kommt, schmeckt mir sehr gut.
- C) Ja, ich möchte auch ein Kilo holländischen Käse kaufen.
- D) Nein, danke. Ich habe schon gegessen.

20. Der Döner,, schmeckt sehr gut.

Welches ergänzt die Lücke im obigen Satz?

Verilen cümleyi aşağıdakilerden hangisi tamamlar?

- A) der in der Türkei sehr berühmt ist
- B) dem wir viel bezahlt haben
- C) die wir im Buch lesen
- D) das ist sehr teuer

1. Sally didn't go out last night she was ill.

Which of the following completes the sentence above?

Aşağıdakilerden hangisi yukarıdaki cümleyi doğru olarak tamamlar?

- A) because
B) although
C) which
D) before

2. Cem his grandparents this time next week.

Which of the following completes the sentence above?

Aşağıdakilerden hangisi yukarıdaki cümleyi doğru olarak tamamlar?

- A) has visited
B) visited
C) was visiting
D) will be visiting

3. My mother to Paris this afternoon.

Which of the following completes the sentence above?

Aşağıdakilerden hangisi yukarıdaki cümleyi doğru olarak tamamlar?

- A) be flying
B) are flying
C) will be flying
D) was flying

4. they got to the cinema, the film started.

Which of the following completes the sentence above?

Aşağıdakilerden hangisi yukarıdaki cümleyi doğru olarak tamamlar?

- A) As soon as
B) Because
C) Although
D) So that

5. Peter is lazy, but his sister is very hardworking student.

Which of the following completes the sentence above?

Aşağıdakilerden hangisi yukarıdaki cümleyi doğru olarak tamamlar?

- A) such
B) so
C) much
D) so much

6. If it didn't rain, Jane for a walk.

Which of the following completes the sentence above?

Aşağıdakilerden hangisi yukarıdaki cümleyi doğru olarak tamamlar?

- A) go
B) would go
C) will go
D) goes

7. Dad, you help me with the shopping bags?

Which of the following completes the sentence above?

Aşağıdakilerden hangisi yukarıdaki cümleyi doğru olarak tamamlar?

- A) must
B) were
C) can
D) are

8. If you had saved money, you that expensive car.

Which of the following completes the sentence above?

Aşağıdakilerden hangisi yukarıdaki cümleyi doğru olarak tamamlar?

- A) bought
B) will buy
C) would have bought
D) buy

9. These are Mark and Nicole parents live in Germany.

Which of the following completes the sentence above?

Aşağıdakilerden hangisi yukarıdaki cümleyi doğru olarak tamamlar?

- A) when
- B) whose
- C) where
- D) which

10. We football for an hour that's why I am out of breath.

Which of the following completes the sentence above?

Aşağıdakilerden hangisi yukarıdaki cümleyi doğru olarak tamamlar?

- A) will play
- B) played
- C) are playing
- D) have been playing

11. The hotel we stayed was quite comfortable.

Which of the following completes the sentence above?

Aşağıdakilerden hangisi yukarıdaki cümleyi doğru olarak tamamlar?

- A) whose
- B) that
- C) where
- D) who

12. My grandfather in the same company for 20 years.

Which of the following completes the sentence above?

Aşağıdakilerden hangisi yukarıdaki cümleyi doğru olarak tamamlar?

- A) will work
- B) works
- C) is working
- D) has been working

13. He is a good teacher that all students like him.

Which of the following completes the sentence above?

Aşağıdakilerden hangisi yukarıdaki cümleyi doğru olarak tamamlar?

- A) such
- B) so
- C) quite
- D) very

14. A musician is someone plays music.

Which of the following completes the sentence above?

Aşağıdakilerden hangisi yukarıdaki cümleyi doğru olarak tamamlar?

- A) who
- B) which
- C) whose
- D) where

15. I will be having dinner with my old friends

Which of the following completes the sentence above?

Aşağıdakilerden hangisi yukarıdaki cümleyi doğru olarak tamamlar?

- A) yesterday
- B) for a long time
- C) since last year
- D) this time tomorrow

16. If you the richest man in the world, what would you do?

Which of the following completes the sentence above?

Aşağıdakilerden hangisi yukarıdaki cümleyi doğru olarak tamamlar?

- A) were
- B) will be
- C) are
- D) was

17. They their homework at the present.

Which of the following completes the sentence above?

Aşağıdakilerden hangisi yukarıdaki cümleyi doğru olarak tamamlar?

- A) do
- B) are doing
- C) did
- D) will do

18. If you harder, you will pass the class.

Which of the following completes the sentence above?

Aşağıdakilerden hangisi yukarıdaki cümleyi doğru olarak tamamlar?

- A) studied
- B) study
- C) studies
- D) will study

19. I drink tea because I don't like it.

Which of the following completes the sentence above?

Aşağıdakilerden hangisi yukarıdaki cümleyi doğru olarak tamamlar?

- A) always
- B) often
- C) never
- D) usually

20. Lisa went to study last year.

Which of the following completes the sentence above?

Aşağıdakilerden hangisi yukarıdaki cümleyi doğru olarak tamamlar?

- A) go
- B) where
- C) in
- D) abroad

SEÇMELİ FRANSIZCA 6

A

2017 AÖÖ-AÖL III. DÖNEM 0102-A

1. Allez Jean, lève- s'il te plaît.

Choisissez le mot qui convient.

Cümledeki boşluğu aşağıdakilerden hangisi doğru şekilde tamamlar?

- A) toi
B) te
C) tu
D) vous

2. J'ai 4 ans. Je vais

Choisissez l'expression qui convient.

Cümlede boş bırakılan yeri aşağıdakilerden hangisi doğru şekilde tamamlar?

- A) au collège
B) à l'école maternelle
C) au lycée
D) à l'université

3. Ma sœur a une fille. C'est ma

Choisissez le mot qui convient.

Cümledeki boşluğu aşağıdakilerden hangisi doğru şekilde tamamlar?

- A) cousine
B) neveu
C) gendre
D) nièce

4. I. Elle travaille beaucoup.
II. Mais elle s'amuse aussi beaucoup.
III. Aie lu les livres.
IV. Elle aime la vie.

Trouvez la phrase qui ne convient pas.

Cümleler sırasıyla okunduğunda, anlam bütünlüğünü bozan cümleyi bulunuz.

- A) I
B) II
C) III
D) IV

5. Monsieur Dupond : Tu comptes rentrer à quelle heure?

Marie :

Monsieur Dupond : Non, Dis-mois une heure précise.

Marie : Bon! A minuit alors.

Choisissez l'expression qui convient.

Yukarıdaki konuşmada boş bırakılan yeri aşağıdakilerden hangisi doğru şekilde tamamlar?

- A) Bien sûr. Oui
B) À 23 heures
C) Je ferai mes devoirs
D) Ça dépend

6. Ma cousine se marie son meilleur ami.

Choisissez le mot qui convient.

Cümledeki boşluğu aşağıdakilerden hangisi doğru şekilde tamamlar?

- A) avec
B) par
C) de
D) en

7. «Cet éditeur a imprimé ces livres.»

Choisissez la forme passive de la phrase ci-dessus.

Yukarıdaki cümlenin edilgen hali aşağıdakilerden hangisidir?

- A) Ces livres seront imprimés par cet éditeur.
B) Ces livres sont imprimés par cet éditeur.
C) Ces livres vont être imprimés par cet éditeur.
D) Ces livres ont été imprimés par cet éditeur.

8. «Travaillons ensemble.»

Choisissez la traduction qui convient.

Yukarıdaki cümlenin Türkçe karşılığı aşağıdakilerden hangisidir?

- A) Birlikte çalışalım.
B) Birlikte çalışın.
C) Birlik için çalışalım.
D) Birlik için çalışın.

9. «Le loyer a été payé.»

Choisissez la forme active de la phrase ci-dessus.

Yukarıdaki cümlenin etken hali aşağıdakilerden hangisidir?

- A) Il paie le loyer.
B) Il a payé le loyer.
C) Il va payer le loyer.
D) Il payera le loyer.

10. La semaine dernière, le match annulé.

Choisissez le mot/l'expression qui convient.

Cümledeki boşluğu aşağıdakilerden hangisi doğru şekilde tamamlar?

- A) va être
B) sera
C) est
D) a été

11. Elle va au collège. Elle est

Choisissez le mot qui convient.

Cümledeki boşluğu aşağıdakilerden hangisi doğru şekilde tamamlar?

- A) collégienne
B) lycéenne
C) bachelière
D) médecin

12. Ma fille est mariée. Elle s'appelle Maude et mon s'appelle Paul.

Choisissez le mot qui convient.

Cümledeki boşluğu aşağıdakilerden hangisi doğru şekilde tamamlar?

- A) frère
B) gendre
C) garçon
D) fils

13. Marie n'a pas réussi le Baccalauréat. Elle va au lycée.

Choisissez le mot qui convient.

Cümledeki boşluğu aşağıdakilerden hangisi doğru şekilde tamamlar?

- A) part
B) autant
C) encore
D) gagner

14. Pour devenir avocat, il faut aller à la Faculté

Choisissez l'expression qui convient.

Cümlede boş bırakılan yeri aşağıdakilerden hangisi doğru şekilde tamamlar?

- A) des Lettres
B) de Droit
C) des Sciences
D) de Médecine

15. A on achète des médicaments.

Choisissez le mot qui convient.

Cümledeki boşluğu aşağıdakilerden hangisi doğru şekilde tamamlar?

- A) l'école
B) la faculté
C) la pharmacie
D) l'étude

16. partis avant la 18 heures.

Choisissez le mot qui convient.

Cümledeki boşluğu aşağıdakilerden hangisi doğru şekilde tamamlar?

- A) Ayez
- B) Sois
- C) Soyez
- D) Aie

17. Il étudie médecine.

Choisissez le mot qui convient.

Cümledeki boşluğu aşağıdakilerden hangisi doğru şekilde tamamlar?

- A) à
- B) à la
- C) au
- D) en

18. Une famille turque en moyenne de quatre ou cinq personnes.

Choisissez le mot qui convient.

Cümledeki boşluğu aşağıdakilerden hangisi doğru şekilde tamamlar?

- A) se compose
- B) se passe
- C) se marie
- D) dépend

19. Demain, une lettre par Paul.

Choisissez le mot/l'expression qui convient.

Cümledeki boşluğu aşağıdakilerden hangisi doğru şekilde tamamlar?

- A) a été écrite
- B) sera écrite
- C) a écrit
- D) écrira

20. Ma sœur ne travaille pas. Elle préfère élever

Choisissez l'expression qui convient.

Cümlede boş bırakılan yeri aşağıdakilerden hangisi doğru şekilde tamamlar?

- A) ses parents
- B) son mari
- C) ses enfants
- D) sa mère

1. Shakespeare'in Venedik Taciri adlı eseri hangi türün örneğidir?
- A) Karakter komedyası
B) Yergi komedyası
C) Dram
D) Tragedya
2. Köy oyunlarının, karagöz ve orta oyunundan ayıran fark aşağıdakilerden hangisidir?
- A) Belli zamanlarda oynanması
B) Oyun metninin belli olması
C) Hala geleneksel olarak devam ediyor olması
D) Oynandıkları yörelerin özelliklerini taşımaları
3. Hikâye planında olayın geçtiği ortamın ve kişilerin tanıtıldığı, yer ve zamanın belirtildiği, olay ve olay kişilerinin betimlendiği bölüm aşağıdakilerden hangisidir?
- A) Çözüm
B) Serim
C) Tema
D) Düğüm
4. Aşağıdakilerden hangisi tragedya'daki üç birlik kuralının öğelerinden biri değildir?
- A) Zaman birliği
B) Yer birliği
C) Karakter birliği
D) Olay birliği
5. Aşağıdakilerden hangisi Karagöz oyunlarındaki kişilerden biri değildir?
- A) Banker
B) Çelebi
C) Zenne
D) Tuzsuz Deli Bekir
6. Eşref Bey, Köroğlu, Latif Şah hikâyeleri hangi türün örnekleridir?
- A) Masalsı Hikâyeler
B) Köy Hikâyeleri
C) Aşk Hikâyeleri
D) Kahramanlık Hikâyeleri
7. Taşşuk-u Talat ve Fitnat adlı ilk yerli roman aşağıdaki yazarlardan hangisine aittir?
- A) Mehmet Rauf
B) Reşat Nuri Güntekin
C) Şemsettin Sami
D) Recaizade Mahmut Ekrem
8. Aşağıdakilerden hangisi Türk kültürüne ait başlıca halk tiyatrosu türlerinden biri değildir?
- A) Karagöz
B) Mesnevi
C) Meddah
D) Orta oyunu
9. Aşağıdakilerden hangisi durum hikâyeciliğinin özelliklerinden biri değildir?
- A) Hikâye mutlaka serim, düğüm, çözüm planına uyularak belli bir sonuçla bitirilir.
B) Kahramanlar karşılıklı konuşmalar içinde bulunur.
C) Merak ögesi ikinci plandadır.
D) Gerçeklik abartılmadan anlatılır.
10. "Atmacanın biri alaca burunlu bülbüle demiş, Ama ne zaman demiş, göklerde bulutlar arasında, Bülbülü sıkarken yaman pençelerinde..."
- Yukarıda bir bölümü alıntılanan yazı türü aşağıdakilerden hangisidir?
- A) Şiir
B) Deneme
C) Fabl
D) Dram
11. Bu tiyatronun göze çarpan yönü; kalıplaşmış gerçeklere karşı çıkmak, tabiattan ve mantıktan uzaklaşmak ve insanı düşündürmektir. Az olay ve sözle önemli şeyler anlatmak istenir. Bu çeşit tiyatro eserleri semboller, bilmece ve saçma tasarımlarla doludur.
- Yukarıda anlatılan tiyatro türü aşağıdakilerden hangisidir?
- A) Meddah
B) Epik tiyatro
C) Operet
D) Absürd tiyatro

12. Sanatta, bilimde, politikada veya başka alanlarda tanınmış kişilerin yaşamlarını anlatan yazı türüne ne ad verilir?

- A) Anı
- B) Biyografi
- C) Günce
- D) Deneme

13. Yazarın sanat metinlerinde iletmek istediği mesaja ne ad verilir?

- A) Gönderge
- B) Yorum
- C) Anlam
- D) Yoğun anlam

14. Aşağıdakilerden hangisi konularına göre masal gruplarından biri değildir?

- A) Asıl masallar
- B) Hayvan masalları
- C) Düşündürücü masallar
- D) Zincirlemeli masallar

15. Adelet Ağaoğlu'nun "Görece zaman anlayışı" tekniğiyle yazdığı roman aşağıdakilerden hangisidir?

- A) Tutunamayanlar
- B) Dersaadet'te Sabah Ezanları
- C) İntibah
- D) Ölmeye Yatmak

16. "Gülünç, bayağı, korkunç olaylarla acıklı, ince ve güzel olayları iç içe anlatan bir tiyatro türüdür. Nazım ve nesir şeklinde yazılabilir. Amacı seyirciye gerçeği göstermektir."

Yukarıda bazı özellikleri verilen tiyatro türü aşağıdakilerden hangisidir?

- A) Tragedya
- B) Epik
- C) Dram
- D) Absürd

17. Reşat Nuri Güntekin'in "Çalkıuşu" adlı romanının teması aşağıdakilerden hangisidir?

- A) Aşk
- B) Ölüm
- C) Makale
- D) Kahramanlık

18. Dış alemdeki olaylardan çok kahramanların iç dünyasını, ruh hallerini ele alarak kişilerin toplumla ilişkilerini, bunların birbirlerinden nasıl etkilendiklerini anlatan roman türü aşağıdakilerden hangisidir?

- A) Tarihi roman
- B) Tahlil romanı
- C) Macera romanı
- D) Sosyal roman

19. Aşağıdakilerden hangisi "köy seyirlik oyunlarının" özelliklerinden biridir?

- A) Seçilen oyuna önceden hazırlık yapılması
- B) Yazılı bir metnin bulunması
- C) Profesyonel oyuncular tarafından oynanması
- D) Ana ögesinin taklit olması

20. Maupassant Tarzı Hikâye ile ilgili aşağıdaki ifadelerden hangisi yanlıştır?

- A) Rastlantılar ön plandadır.
- B) Beklenmedik bir sonla biter.
- C) Seçilmiş olay ve kişiler üzerine kurulur.
- D) Olaylar zinciri; kişi, zaman ve yer ögesine bağlıdır.

SEÇMELİ TÜRK EDEBİYATI 5

A

2017 AÖÖ-AÖL III. DÖNEM 0102-A

1. Namık Kemal'in Osmanlı Devleti'nin son dönemlerini anlattığı, vatanın içinde bulunduğu durum karşısında devleti yönetenlerin davranışlarını eleştirdiği şiiri aşağıdakilerden hangisidir?

A) Vatan Mersiyesi
B) Müntehabat-ı Eşar
C) Makber
D) Zafername
2. Abdülhak Hâmit Tarhan'ın eşi Fatma Hanım'ın ölümü üzerine duyduğu acıyı dile getirdiği 295 bentlik eseri, aşağıdakilerden hangisidir?

A) Sahra
B) Nesteren
C) Makber
D) Ölü
3. Aşağıdakilerden hangisi, ikinci dönem Tanzimat Edebiyatının temsilcilerinden biridir?

A) Abdülhak Hamit
B) Şinasi
C) Ahmet Mithat Efendi
D) Ziya Paşa
4. Terkib-i bend ile ilgili aşağıdaki ifadelerden hangisi yanlıştır?

A) Bentlerin her birine terkiphane adı verilir.
B) Dini, felsefi ve sosyal yaşamla ilgili konular işlenir.
C) Her biri gazel tarzında uyaklanmış 5-10 bentten meydana gelir.
D) Çağdaş Türk Edebiyatının nazım biçimlerindedir.
5. Namık Kemal ve Ziya Paşa'nın Londra'da çıkardıkları gazete aşağıdakilerden hangisidir?

A) Cumhuriyet
B) Hürriyet
C) Vatan
D) Muhbir
6. Vatan, millet, özgürlük, hak, eşitlik, adalet, uygarlık gibi kavramların edebiyata ilk olarak girdiği dönem aşağıdakilerden hangisidir?

A) Yükselme
B) Meşrutiyet
C) Kuruluş
D) Tanzimat
7. Batıdan ilk şiir çevirilerini Tercüme-i Manzume adıyla yayınlayan yazar aşağıdakilerden hangisidir?

A) Şinasi
B) Namık Kemal
C) Ziya Paşa
D) Sami Paşazâde Sezâî
8. Aşağıdakilerden hangisi Tanzimat Edebiyatının birinci döneminin önemli temsilcilerinden biridir?

A) Abdülhak Hamit
B) Ahmet Mithat Efendi
C) Rezaizâde Mahmut Ekrem
D) Samipaşazâde Sezâî

9. Tanzimat Fermanı aşağıdaki padişahlardan hangisi döneminde ilan edilmiştir?

- A) II. Mahmut
- B) Vahdettin
- C) I. Abdülmecit
- D) I. Mahmut

10. Aşağıdakilerden hangisi Muallim Naci'nin eserlerinden biridir?

- A) Gülnihâl
- B) İntibah
- C) Ateş-pare
- D) Zavallı Çocuk

11. Ölen bir kişinin ardından onun kahramanlıklarını, yiğitliklerini anlatmak için yazılan eserlere ne ad verilir?

- A) Rubai
- B) Terki-i bend
- C) Terci-i bend
- D) Mersiye

12. Toplumun sosyal, siyasi ve tarihi şartlarından yararlanarak meydana getirilen edebiyat eserine ne ad verilir?

- A) Yazılı metin
- B) Hayali metin
- C) Kurmaca metin
- D) Edebi metin

13. Namık Kemal'in 1876 yılında Magosa'da sürgünde bulunduğu sırada yazdığı, romantizm akımının etkilerini taşıyan eseri aşağıdakilerden hangisidir?

- A) Harabat
- B) İntibah
- C) Sergüzeşt
- D) Son Pişmanlık

14. 19. yüzyılda Osmanlı Devleti'nin sosyal ve siyasi yapısıyla ilgili aşağıdaki ifadelerden hangisi yanlıştır?

- A) Orduda yapılan düzenlemeler ile savaşlarda büyük başarılar kazanılmıştır.
- B) Devlet kurumları yeniden yapılandırılmıştır.
- C) Yapılması gereken yenilikler Tanzimat Fermanı ile halka duyurulmuştur.
- D) Batı'da gerçekleşen bilimsel gelişmeler örnek alınmıştır.

15. 1860 yılında Şinasi ve Ağâh Efendi tarafından çıkarılan ilk özel Türkçe gazete, aşağıdakilerden hangisidir?

- A) Tercüman-ı Hakikat
- B) İbret
- C) Ceride-i Havadis
- D) Tercüman-ı Ahvâl

16. Tanzimat Dönemi'nde çıkarılan ilk resmi gazete aşağıdakilerden hangisidir?

- A) Tercüman-ı Hakikât
- B) Takvim-i Vekayi
- C) Ceride-i Havadis
- D) Tercüman-ı Ahval

17. Tanzimat Fermanı'nın hazırlanış amacı aşağıdakilerden hangisidir?

- A) Ordudaki değişen disiplin anlayışına el atmak
- B) Devrin gereksinimlerine uygun Batı esasları doğrultusunda yeniden yapılanmak
- C) Savaşlarda yenilgiye son vermek
- D) Osmanlı Devleti'ndeki değişimlere engel olmak

18. Recaizâde Mahmut Ekrem ile ilgili aşağıdaki ifadelerden hangisi yanlıştır?

- A) Toplumsal konular hakkında eserler vermiştir.
- B) Galatasaray Lisesi'nde edebiyat öğretmenliği yapmıştır.
- C) Tasvir-i Efkâr gazetesinde yazılar yazmıştır.
- D) Tanzimat edebiyatı şair ve yazarlarındandır.

19. Aşağıdakilerden hangisi, Dünya Edebiyatında romantizm akımının öncülerinden biridir?

- A) Moliere
- B) La Fontaine
- C) Victor Hugo
- D) Montaigne

20. Aşağıdakilerden hangisi, Tanzimat Döneminde tiyatro uyarlamalarıyla öne çıkan yazarlardan biridir?

- A) Orhan Asena
- B) Şemsettin Sami
- C) Ahmet Vefik Paşa
- D) Ahmet Cevdet Paşa

BU SAYFA BOŞ BIRAKILMIŞTIR.

BU SAYFA BOŐ BIRAKILMIŐTIR.

SINAVDA UYULMASI GEREKEN GENEL KURALLAR

1. Sınava girmek için gerekli belgelerinizin tümünü sınav başlamadan önce sıranızın üzerine bırakınız.
2. Sınav süresince görevlilerle konuşmak, görevlilere soru sormak yasaktır. Aynı şekilde görevlilerin de öğrencilerle yakından ve alçak sesle konuşmaları yasaktır. Gerekli durumlarda görevliler yerinizi değiştirebilir.
3. Size verilen cevap kâğıdının üzerindeki TCKN/Öğrenci no, ad, soyadı, bilgilerini kontrol ediniz, ilgili alanları eksiksiz doldurarak imzalayınız. Bu bilgiler size ait değilse, görevlileri uyararak size ait cevap kâğıdını isteyiniz. Başka öğrenciye ait cevap kâğıdı kullanan öğrencilerin o oturumdaki sınavları geçersiz sayılır.
4. Cevap kâğıdı üzerine test grubunu (A, B, C, D) kodlamayan veya birden fazla kodlama yapan öğrencilerin sınavları geçersiz sayılır.
5. Cevap kâğıdınıza yazacağınız her türlü yazı ve yapacağınız işaretlemeler için koyu yazan siyah kurşun kalem kullanmalısınız. Siyah kurşun kalem dışında farklı bir kalem (tükenmez, mürekkepli ya da renkli vb.) kullanan öğrencilerin sınavları geçersiz sayılır.
6. Cevap kâğıdı üzerinde değişiklik yapmak istediğinizde, iz bırakmayan bir silgi kullanınız. Cevap kâğıdınızı buruşturmayınız, katlamayınız ve üzerine gereksiz hiçbir işaret koymayınız.
7. Cevaplarınızı, cevap kâğıdında ilgili test için ayrılmış olan alana, cevap yerinin dışına taşımadan işaretleyiniz. Soru kitapçığı üzerinde yapılan işaretlemeler değerlendirmeye alınmayacaktır.
8. Her sorunun tek bir doğru cevabı vardır. Bir soru için birden çok cevabı işaretlerseniz, o soruyu yanlış cevaplamış sayılacaksınız.
9. Soru kitapçığınızı aldıңызda sayfalarına hızlıca bakarak hatalı ya da eksik baskı olup olmadığını kontrol ediniz. Hata/eksik olması durumunda kitapçığının değiştirilmesi için derhâl Salon Başkanına başvurunuz. Sınav görevlileri sınavın başladığını belirtmeden kitapçığınızı tekrar açmayınız.
10. Cevap kâğıdınızda belirtilen kitapçık kodu ile soru kitapçığının kodunu karşılaştırınız. Aynı değilse, sınav görevlilerine durumu bildirerek doğru kitapçığın verilmesini talep ediniz.
11. Soru kitapçığındaki ilgili alanlara ad, soyadı, TCKN/Öğrenci no, sınav salon no, sıra no bilgilerinizi eksiksiz doldurarak imzanızı atınız. Soru kitapçığının sayfalarındaki boş yerleri müsvedde amacıyla kullanabilirsiniz.
12. Aşağıdaki durumlarda sınav görevlileri tarafından Bireysel Sınav İptal Tutanağı düzenlenerek ilgili öğrencilerin sınavları geçersiz sayılır:
 - a) Sınav kurallarına ve sınav görevlilerinin uyarılarına uymamak, sınav düzenini bozmak,
 - b) Kâğıt, kitap, defter, not vb. dokümanları; pergel, açıölçer, cetvel vb. araçları; cep telefonu, bilgisayar, tablet, telsiz, kamera vb. iletişim, depolama, kayıt ve veri aktarma cihazlarını; ruhsatlı veya resmi amaçlı olsa bile silah ve silah yerine geçebilecek nesnelere yanında bulundurmamak,
 - c) Sınav sırasında kalem, silgi vb. araç-gereç paylaşımında bulunmak,
 - d) Cevapları, cevap kâğıdı dışında bir yere yazmak ve sınav salonundan dışarı çıkarmak,
 - e) Sınava girebilmek için gerekli belgeleri eksik olduğu halde sınava katılıp, cevap kâğıdında işaretleme yapmak,
 - f) Sınav görevlileri tarafından öğrencinin kimliğinden şüphe duyulması,
 - g) Cevap kâğıdını ve/veya soru kitapçığını sınav görevlilerine eksiksiz ve sağlam şekilde teslim etmemek, sınav salonu dışına çıkarmak,
 - h) Kopya çekmek, vermek, çekilmesine yardımcı olmak vb. eylemlerde bulunmak,
 - i) Kendisi yerine başkasını sınava sokmak.
13. Sınav bitiminde, cevap kâğıdınızı ve soru kitapçığınızı salon görevlilerine eksiksiz biçimde teslim ediniz. Sınav bittikten sonra gönderilen cevap kâğıtları dikkate alınmayacaktır.

SINAV KURALLARINA UYDUĞUNUZ İÇİN TEŞEKKÜR EDER, SINAVINIZDA BAŞARILAR DİLERİZ.