



ANADOLU ÜNİVERSİTESİ
AÇIKÖĞRETİM FAKÜLTESİ
BA - AÇIKÖĞRETİM OKULLARI

T.C. MİLLİ EĞİTİM BAKANLIĞI
Hayat Boyu Öğrenme Genel Müdürlüğü
AÇIKÖĞRETİM LİSESİ – BATI AVRUPA PROGRAMI
2015-2016 ÖĞRETİM YILI III. DÖNEM SINAVI

4. OTURUM Pazar 13:00

TEST GRUBUNUZ

A 0104

ÖĞRENCİNİN

SOYADI :

ADI :

T.C. KİMLİK NO / ÖĞRENCİ NO :

SINAV SALON NO : SIRA NO:

Sınavla ilgili soru kitapçığının ön ve arka kapağındaki tüm kuralları okudum, anladım, kabul ediyorum.

İMZA:.....

SINAV İÇERİĞİ

Testin Adı	Soru Sayısı	Sayfa No	Testin Adı	Soru Sayısı	Sayfa No
TARİH 3	20	02	MATEMATİK 7	20	34
TARİH 6	20	04	SEÇMELİ TÜRK EDEBİYATI 6	20	37
COĞRAFYA 7	20	06	SEÇMELİ TÜRK EDEBİYATI 8	20	39
MATEMATİK 3	20	08	HZ. MUHAMMED'İN HAYATI 4	20	41
SOSYOLOJİ 2	20	10	ALMANCA 1	20	43
DİL VE ANLATIM 3	20	12	İNGİLİZCE 1	20	46
DİL VE ANLATIM 7	20	15	FRANSIZCA 1	20	49
TÜRK EDEBİYATI 6	20	17	ALMANCA 8	20	51
TÜRK EDEBİYATI 4	20	19	İNGİLİZCE 8	20	54
TÜRK EDEBİYATI 5	20	21	FRANSIZCA 8	20	57
FİZİK 1	20	23	SEÇMELİ ALMANCA 3	20	60
FİZİK 3	20	25	SEÇMELİ İNGİLİZCE 3	20	63
BİYOLOJİ 2	20	28	SEÇMELİ FRANSIZCA 3	20	66
BİYOLOJİ 5	20	30	GİRİŞİMCİLİK 1	20	69
BİYOLOJİ 6	20	32			

SINAVDA UYULMASI GEREKEN ÖZEL KURALLAR

1. Bu kitapçıkta yer alan her bir test için cevaplama süresi 30 dakika, toplam süre 150 dakikadır.
2. Öğrenciler sınavın ilk 30 dakikası ve son 5 dakikası içinde sınavlarını tamamlasalar bile salonu terk edemezler. Sınavın başlamasını izleyen ilk 15 dakikadan sonra hiçbir öğrenci sınava alınmaz.
3. Yanlış cevaplarınız dikkate alınmayacaktır. Bu nedenle kitapçıkta bulunan tüm sorular için size doğru gelen seçeneği işaretleyerek cevapsız soru bırakmamanız yararınıza olacaktır.
4. Sınav sırasında hesap makinesi kullanabilirsiniz. Ancak, kullanacağınız makinede alfabetik tuş takımının (A, B, C, ..., Y, Z), program yapılmasına, saklanmasına ve çalıştırılmasına imkân veren EXE, STORE, RUN vb. tuşlar bulunamaz.

"Sınavda Uyulması Gereken Genel Kurallar" soru kitapçığının arka sayfasında yer almaktadır. Bu kuralları da mutlaka dikkatlice okuyunuz.

Anadolu Üniversitesi tarafından hazırlanmış olan bu testlerin her hakkı saklıdır. Hangi amaçla olursa olsun, testlerin tamamının veya bir kısmının Anadolu Üniversitesi'nin yazılı izni olmadan kopya edilmesi, fotoğraflarının çekilmesi, herhangi bir yolla çoğaltılması, yayımlanması ya da kullanılması yasaktır. Bu yasağa uymayanlar gerekli cezai sorumluluğu ve testlerin hazırlanmasındaki mali külfeti peşinen kabullenmiş sayılır.

1. Devşirme Sistemi ile ilgili aşağıdaki ifadelerden hangisi yanlıştır?

- A) Üç beş yılda bir yapılır, sekiz ve on yaş arası çocuklar devşirilirdi.
- B) Osmanlı ülkesinde yaşayan Hıristiyan ailelerin sağlıklı ve kuvvetli olan erkek çocuklarından biri alınırdı.
- C) Bir aileden birden fazla çocuk alınmazdı.
- D) Ailelerden alınan çocukların din, gelenek, adet ve görenekleri değiştirilmezdi.

2. Aşağıdakilerden hangisi Vasvar Antlaşması'nın maddeleri arasında ver almaz?

- A) Erdel eskiden olduğu gibi Osmanlı Devleti'ne bağlı kalacak
- B) Eflak ve Boğdan Avusturya'ya verilecek
- C) Avusturya, Osmanlı Devleti'ne savaş tazminatı ödeyecek
- D) Avusturya'dan alınan Uyvar ve Neograd kaleleri Osmanlı Devleti'nde kalacak

3. Topkapı Sarayı'nın bir bölümü olan harem ile ilgili aşağıdaki ifadelerden hangisi yanlıştır?

- A) Hükümdar ve ailesinin yaşadığı bölümdü.
- B) Saray kadınlarının eğitim ve öğretimi burada yapılırdı.
- C) Babussade kapısı ile Enderun'a bağlanırdı.
- D) Harem ağası denen yöneticilerin denetimi altındaydı.

4. İçki, tütün ve geceleri sokağa çıkma yasağı getiren padişah aşağıdakilerden hangisidir?

- A) II. Mehmet
- B) II. Osman
- C) III. Murat
- D) IV. Murat

5. Aşağıdakilerden hangisi Sırp sındığı Savaşı'nın sonuçlarından biri değildir?

- A) Macarların Balkanlar'daki etkisinin azalması
- B) Balkanlar'daki Türk fetihlerinin hızlanması
- C) Edirne ve Batı Trakya'nın daha emniyetli hale gelmesi
- D) Eflak ve Boğdan'ın Osmanlı üstünlüğünü tanıması

6. Aşağıdakilerden hangisi Niğbolu Savaşı'nın sonuçlarından biri değildir?

- A) Macarların etkisiz hale getirilmesi
- B) Osmanlı birliklerine Makedonya yolunun açılması
- C) Osmanlı Devleti'nin Avrupa üzerindeki baskısının artması
- D) Halifenin, Yıldırım Bayezid'e "Anadolu'nun Sultanı" unvanını vermesi

7. Aşağıdakilerden hangisi İstanbul isyanları'nın nedenlerinden biri değildir?

- A) Devletin merkezîyetçi bir yapıya sahip olması
- B) Yeniçerilerin cülus bahşişi almak için sık sık padişah değişikliği istemeleri
- C) Devlet yönetiminde etkin olmak isteyen bazı devlet adamlarının yeniçerileri kışkırtmaları
- D) Kapıkulu Ocağı'na askerlikle ilgisi olmayanların alınması

8. Padişaha hizmet eden görevlilerin, askeri ve idari yöneticilerin yerleştirildiği saray okulunun bulunduğu bölüm aşağıdakilerden hangisidir?

- A) Babussade
- B) Birûn
- C) Harem
- D) Enderun

9. Aşağıdakilerden hangisi Rönesans'ın İtalya'da başlamasının nedenlerinden biri değildir?

- A) İtalya'nın İslam medeniyetine diğer Avrupa ülkelerinden daha yakın olması
- B) Reform hareketlerinin de bu şehirde başlaması
- C) Roma ve Eski Yunan medeniyetine yakın olması
- D) Doğu ticaretiyle zenginleşen İtalya şehirlerinin bilim ve kültür çalışmalarını desteklemesi

10. Aşağıdakilerden hangisi İstanbul'un fethi için yapılan hazırlıklardan biri değildir?

- A) Haçlı ordusuyla anlaşma yapılarak Bizans'a yardım etmesinin engellenmesi
- B) Karamanoğulları'yla anlaşarak Anadolu'nun güvenliğinin sağlanması
- C) Anadolu Hisari'nin karşısına Rumeli Hisari'nin yaptırılması
- D) Edirne'de, İstanbul surlarını yıkacak güçte toplar döktürülmesi

11. Osmanlı Devleti'nin ilk defa top kullandığı savaş aşağıdakilerden hangisidir?

- A) I. Kosova
- B) II. Kosova
- C) Çirmen
- D) Sırpsındığı

12. Osmanlı Devleti'ne batıda toprak kazandıran son antlaşma aşağıdakilerden hangisidir?

- A) Zitvatoruk
- B) Vasvar
- C) Bucaş
- D) Karlofça

13. Otlukbeli Savaşı kimler arasında yapılmıştır?

- A) Karamanoğulları – Memlukler
- B) Osmanlı – Akkoyunlular
- C) Osmanlı – Karahanlılar
- D) Akkoyunlular – Karamanoğulları

14. Aşağıdakilerden hangisi 14. yüzyıl başlarında Yakın Doğu'da yer alan devletlerden biri değildir?

- A) Saksonya
- B) Memluk
- C) Altın Orda
- D) Bizans

15. Suyun içine boyaların serpiştirilmesi ile yapılan kağıt süsleme sanatı aşağıdakilerden hangisidir?

- A) Tezhip
- B) Hat
- C) Çinicilik
- D) Ebru

16. Osmanlı Devleti ve İran arasında 12 yıl süren savaştan sonra imzalanan antlaşma aşağıdakilerden hangisidir?

- A) Kasrı Şirin
- B) Amasya
- C) Ferhat Paşa
- D) Nasuh Paşa

17. Aşağıdakilerden hangisi Divan-ı Hümayun'un üyelerinden biri değildir?

- A) Vezirler
- B) Şeyhü'l İslam
- C) Kaptan emini
- D) Nişancı

18. Anadolu'da Türk siyasi birliğini sağlama çalışmaları ilk kez hangi padişah döneminde başlamıştır?

- A) Orhan Bey
- B) Osman Bey
- C) Yıldırım Bayezid
- D) Ertuğrul Gazi

19. Osmanlı Devleti'ne katılan ilk beylik aşağıdakilerden hangisidir?

- A) Germiyanoğulları
- B) Karesioğulları
- C) Aydınöğulları
- D) Candaroğulları

20. Sarayda yetişen cariyelerle evlenme geleneğinin dışına çıkarak saray dışından bir kadın ile evlenen ilk padişah aşağıdakilerden hangisidir?

- A) I. Osman
- B) I. Selim
- C) II. Osman
- D) IV. Murat

1. Türkler arasında İslamiyet'i devlet dini olarak kabul eden ilk devlet aşağıdakilerden hangisidir?
 - A) İdil Bulgar Devleti
 - B) Babür Devleti
 - C) Büyük Selçuklu Devleti
 - D) Altın Orda Devleti
2. Aşağıdakilerden hangisi Talas Savaşı'nın sonuçları arasında ver almaz?
 - A) Orta Asya'nın Çinlilerin kontrolüne girmekten kurtarılması
 - B) Abbasi Devleti yönetiminde Türklerin görev almaya başlaması
 - C) Hudeybiye Anlaşması'nın imzalanması
 - D) İslam dininin yavaş yavaş Türkler arasında tanınmaya başlaması
3. Kuran-ı Kerim'in çoğaltılması ve ilk İslam donanmasının oluşturulması hangi halife döneminde gerçekleşmiştir?
 - A) Hz. Ömer
 - B) Hz. Ali
 - C) Hz. Ebubekir
 - D) Hz. Osman
4. Hz. Ömer dönemiyle ilgili aşağıdaki ifadelerden hangisi yanlıştır?
 - A) Mısır, Suriye, Irak ve Azerbaycan fethedilmiştir.
 - B) Cemal ve Siffin Savaşları yapılmıştır.
 - C) "Beytül Mal" kurulmuştur.
 - D) Hicri takvim kullanılmaya başlanmıştır.
5. Türkler'in, Abbasiler Dönemi'ne kadar İslamiyet'e kitleler halinde geçmelerini engelleyen gelişme aşağıdakilerden hangisidir?
 - A) Emevilerin mevali politikası
 - B) İktâ Sistemi'nin uygulanması
 - C) Ayn-ı Calut Savaşı'nın gerçekleşmesi
 - D) Atabeylik Sistemi'nin oluşturulması
6. Edip Ahmet'in ahlaki öğütler verdiği Karahanlı dönemi eser aşağıdakilerden hangisidir?
 - A) El Mutahharat
 - B) Atabet'ül Hakayık
 - C) Kısas-ı Enbiya
 - D) Ayn'ül Ayan
7. Aşağıdakilerden hangisi Dandanakan Meydan Muharebesi'nin sonuçları arasında ver almaz?
 - A) Tuğrul Bey'in sultan ilan edilmesi
 - B) Büyük Selçuklu Devleti'nin resmen kurulması
 - C) Horasan topraklarının kesin olarak Gaznelilere geçmesi
 - D) Türklerin batıya doğru ilerlemelerinin önünün açılması
8. Karahanlılar ile ilgili aşağıdaki ifadelerden hangisi yanlıştır?
 - A) Halkının tamamına yakını Türk'tür.
 - B) Resmî dil Farsça'dır.
 - C) İslamiyet'in Orta Asya'da yayılmasını sağlamışlardır.
 - D) İslam öncesi Türk devletlerinde görülen ikili yönetim anlayışını devam ettirmişlerdir.
9. Aşağıdakilerden hangisi Büyük Selçukluların yıkılış nedenleri arasında ver almaz?
 - A) Birçok devletle savaşmak zorunda kalmaları
 - B) Bâtınilerin zararlı çalışmaları
 - C) Kabakçı Mustafa İsyanı
 - D) Atabeylerin bölgelerinde güçlenmeleri ve bağımsızlıklarını ilan etmeleri
10. Türk tarihinde ilk defa sultan unvanını kullanan hükümdar kimdir?
 - A) Gazneli Mahmut
 - B) Tolunoğlu Ahmet
 - C) Satuk Buğra Han
 - D) Baytaş Arslan Han

11. "İhyaü'l Ulûmiddin" (Din ilimlerinin yeniden yapılanması) adlı eserin yazarı kimdir?

- A) Ömer Hayyam
- B) Gazali
- C) Harezmi
- D) El-Biruni

12. Aşağıdakilerden hangisi Türk-İslam devletlerinde hükümdarlık ve hâkimiyet sembolleri arasında ver almaz?

- A) Otağ
- B) Tuğ
- C) Sikke
- D) Balbal

13. Avrupa'da "Avicenna" diye tanınan Türk İslam bilgini aşağıdakilerden hangisidir?

- A) El-Biruni
- B) İbn-i Sina
- C) Harezmi
- D) Farabi

14. Aristo'nun eserlerini inceleyip yeni yorumlar getirdiği için ikinci öğretmen anlamına gelen "Muallim-i Sâni" unvanıyla anılan kişi kimdir?

- A) Ömer Hayyam
- B) İbn-i Sina
- C) Farabî
- D) Gazali

15. Türk-İslam devletlerinde Müslüman olmayanlardan askerlik yapmadıkları için alınan vergi aşağıdakilerden hangisidir?

- A) Bennak
- B) Cizye
- C) Öşür
- D) Ağnam

16. Eyyûbilerde adliye teşkilatının başında bulunan görevli aşağıdakilerden hangisidir?

- A) Devâdâr
- B) Silâhdar
- C) Mîrâhur
- D) Kâdıkdât

17. Aşağıdakilerden hangisi ünlü Fâtîmî eserlerinden biridir?

- A) El-Ezher Câmii
- B) Ukhaydir Sarayı
- C) Ebu Dulef Câmii
- D) Elhamra Sarayı

18. Babür hükümdarı Şah Cihan devrinde yapılan en önemli eser aşağıdakilerden hangisidir?

- A) Alay Han
- B) Divriği Ulu Camii ve Darüşşifası
- C) Şemseddin Eteke Han Türbesi
- D) Tac Mahal

19. Moğollarda ordu komutanlarına ne ad verilir?

- A) İnçü
- B) Yarguçı
- C) Noyan
- D) Aymak

20. Moğollarda askerî iktalardaki düzeni kontrol eden görevli aşağıdakilerden hangisidir?

- A) Noyan
- B) Nöker
- C) İnçü
- D) Bitikçi

1. Azerbaycan'dan başlayıp Gürcistan ve Türkiye üzerinden geçerek Akdeniz'e ulaşan Ham Petrol Boru Hattı aşağıdakilerden hangisidir?

- A) Samsun – Novorosisk
- B) Bakü-Tiflis-Ceyhan
- C) Batman – Dörtyol
- D) Kerkük –Yumurtalık

2. Aşağıdaki nehirlerden hangisi ilk uygarlıkların ortaya çıktığı yerlerden biri değildir?

- A) Ganj
- B) Sarı ırmak
- C) Nil
- D) Sakarya

3. Türkiye üzerinden geçecek uluslararası petrol ve doğalgaz boru hatlarının artmasına neden olan durum aşağıdakilerden hangisidir?

- A) Nüfus potansiyeli
- B) Coğrafi konumu
- C) Ekonomik gelişmişliği
- D) Yeraltı zenginlikleri

4. Aşağıdakilerden hangisi Türkiye'de bitki örtüsüne göre oluşturulacak bölgeler arasında ver almaz?

- A) Orman
- B) Bozkır(step)
- C) Tayga
- D) Maki

5. I- İstanbul-İzmit çevresi
II- Gümüşhane -Bayburt çevresi
III- Hakkari - Şırnak çevresi

Yukarıdakilerden hangileri Türkiye'deki seyrek nüfuslu bölgelerden biri değildir?

- A) Yalnız I
- B) I ve II
- C) II ve III
- D) I,II ve III

6. Unesco Dünya Kültür Mirası'nda yer alan Nemrut heykelleri aşağıdaki illerden hangisinin sınırları içerisinde yer alır?

- A) Gaziantep
- B) Adıyaman
- C) Diyarbakır
- D) Şanlıurfa

7. Aşağıdakilerden hangisi Maden-Sanayi bölgesi içerisinde yer alır?

- A) İzmir – Manisa çevresi
- B) Konya – Aksaray çevresi
- C) Adana - Mersin çevresi
- D) Zonguldak-Karabük çevresi

8. Aşağıdakilerden ülkelerden hangisi 2010 yılı verilerine göre Türkiye'nin ihracatında ilk sırada yer alır?

- A) Almanya
- B) Rusya
- C) İngiltere
- D) ABD

9. - Ticari hizmetler sektörü çok gelişmiştir.
- Rotterdam en önemli limanıdır.
- Kıyı koruma sistemleriyle ünlüdür.

Yukarıda özellikleri verilen Avrupa ülkesi aşağıdakilerden hangisidir?

- A) Bulgaristan
- B) Danimarka
- C) Hollanda
- D) Fransa

10. Türkiye'nin turizm özellikleri ile ilgili aşağıdakilerden hangisi yanlıştır?

- A) Turizm sektörünün deniz kıyılarında gelişmiş olması
- B) Doğal ve tarihi çevre şartları dikkate alınmadan tesisleşmelere ağırlık verilmesi
- C) 1982 yılında "Turizm Teşvik Kanunu" çıkarılması
- D) Türkiye turizm stratejisinin 9. Kalkınma Planı hedefleri ile uyumlu olması

11. I- Aşırı nüfus artışı
II- Tarımda makineleşme
III- Eğitim ve sağlık hizmetlerinin yetersizliği

Yukarıdakilerden hangileri köyden kente göçün itici nedenleri arasında yer alır?

- A) Yalnız I
- B) Yalnız II
- C) I ve II
- D) I,II ve III

12. - Tayfun
- Tsunami
- Kilimanjaro
- Central Valley

Yukarıdakilerden hangisi aşağıdaki sorulara verilecek cevaplar arasında yer almaz?

- A) Tanzanya'da yer alan buzul alanının adı nedir?
B) Okyanuslarda meydana gelen deprem dalgalarına ne ad verilir?
C) Jeolojik karakterli ekstrem olay hangisidir?
D) Kaliforniya'da oluşturulan çölde yaşam alanı projesinin adı nedir?

13. **Aşağıdakilerden hangisi küresel ısınmadan etkilenecek alanlardan biri değildir?**

- A) Yeraltı kaynakları
B) Su kaynakları
C) Ormanlar
D) Kıyılar

14. **Dünya Turizm Örgütü (UNWTO)'nün 2010 yılı verilerine göre turizm gelirlerinin en fazla olduğu ülke aşağıdakilerden hangisidir?**

- A) Fransa
B) İspanya
C) Çin
D) ABD

15. **Fransa'nın film festivali ile ünlü şehri aşağıdakilerden hangisidir?**

- A) Nice
B) Paris
C) Cannes
D) Marsilya

16. **Aşağıdakilerden hangisi geleceğin ekonomisinde makineleşmenin yerini alacaktır?**

- A) Dijitalleşme
B) Atölye tipi üretim
C) Globalleşme
D) Kitlesele üretim

17. **Şehirleşme olayı incelenirken temel alınacak faaliyet aşağıdakilerden hangisidir?**

- A) Madencilik faaliyetleri
B) Hayvancılık faaliyetleri
C) Tarımsal faaliyetler
D) Sanayi faaliyetleri

18. **Aşağıdakilerden hangisi Türkiye'de faaliyette bulunan Yüksek Hızlı Tren hatlarından biri değildir?**

- A) İstanbul – Eskişehir
B) Eskişehir – Afyon
C) Ankara – Eskişehir
D) Konya – Ankara

19. **Akdeniz uygarlıklarında kentleşme hangi kıyılarda başlamıştır?**

- A) Kuzey
B) Batı
C) Doğu
D) Güney

UYGARLIK	ÖZELLİK
I-Mezopotamya	a-Fırat ve Dicle nehirleri arasında kalan sahada ortaya çıkmıştır.
II-İnka	b-And sıradağları üzerinde 12. ve 13 .yy'da yaşamışlardır.
III-Mısır	c- Etrafı çöllerle kaplı olduğu için diğer medeniyetlerle etkileşimleri az olmuştur.

20. **Yukarıdaki tabloda uygarlık ve özellikleriyle ilgili doğru eşleştirme aşağıdakilerden hangisinde verilmiştir?**

- A) I-a ,II-b,III-c
B) I-b, II-a,III-c
C) II-b,III-a,I-c
D) III-a,II-c,I-b

1. Bir madeni para ile bir zar beraber atılıyor. Madeni paranın yazı ve zarın üst yüzüne gelen sayının 6 olma olasılığı kaçtır?

- A) $\frac{1}{12}$
B) $\frac{1}{6}$
C) $\frac{1}{4}$
D) $\frac{1}{3}$

2. $C(8,1) + \dots + C(8,8)$ ifadesinin değeri kaçtır?

- A) 255
B) 127
C) 36
D) 8

3. 4 gömleği, 3 pantolonu ve 6 ceketini bulunan bir kişi, bir gömlek, bir pantolon ve bir ceket giymek şartıyla kaç farklı şekilde giyinebilir?

- A) 13
B) 24
C) 48
D) 72

4. $A = \{a, b, c, d\}$ kümesinin 3 elemanlı alt kümelerinin sayısı kaçtır?

- A) 1
B) 4
C) 12
D) 24

5. $(2x^2 + 5x - 1)^{101}$ ifadesinin açılımdaki sabit terim kaçtır?

- A) -1
B) 2^{101}
C) 5^{101}
D) 10^{101}

6. $\frac{0! \cdot 9!}{8!}$ ifadesinin değeri kaçtır?

- A) 1
B) $\frac{9}{8}$
C) 8
D) 9

7. $f: \mathbb{R} \rightarrow \mathbb{R}, f(x) = 2x + 5$ ve $g: \mathbb{R} \rightarrow \mathbb{R}, g(x) = 2$ ise $(g \circ f)(10)$ değeri kaçtır?

- A) 0
B) 2
C) 5
D) 25

8. Aynı düzlemdeki 4 doğru, en fazla kaç noktada kesişir?

- A) 6
B) 4
C) 3
D) 1

9. $f: \mathbb{R} \rightarrow \mathbb{R}, f(x) = 5x^2 + 7$ fonksiyonu ile ilgili aşağıdaki ifadelerden hangisi doğrudur?

- A) Bire-bir bir fonksiyondur.
B) Örten bir fonksiyondur.
C) Çift fonksiyondur.
D) Tersisi vardır.

10. $f: \mathbb{R} \rightarrow \mathbb{R}, f(x) = 1 + x + x^2$ ise $(2f)(0) + (3f)(1)$ değeri kaçtır?

- A) 1
B) 3
C) 9
D) 11

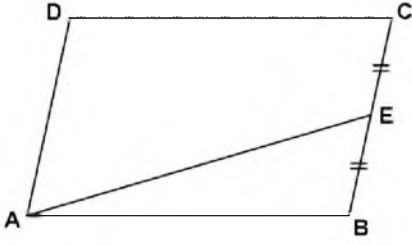
11. $f: \mathbb{R} \rightarrow \mathbb{R}, f(x) = 3x + 5$ ise $f(0) + f^{-1}(8)$ değeri kaçtır?

- A) 6
B) 5
C) 1
D) 0

12. $y = ax + 26$ doğrusunun eğimi 2 ise a kaçtır?

- A) 1
B) 2
C) 13
D) 26

13.



Yukarıdaki ABCD paralelkenarında $|CE|=|EB|$ ve ABE üçgeninin alanı 4 br^2 olduğuna göre AECD dörtgeninin alanı kaç br^2 dir?

- A) 8
- B) 12
- C) 16
- D) 20

14. $A(5,12)$ noktasının orijine uzaklığı kaç birimdir?

- A) 5
- B) 7
- C) 12
- D) 13

15. $A(0,4)$ noktasından geçen ve $y=3-x$ doğrusuna dik olan doğrunun denklemi aşağıdakilerden hangisidir?

- A) $y = 4 - x$
- B) $y = x + 3$
- C) $y = x + 4$
- D) $y = x - 3$

16. Düzgün bir dokuzgenin bir dış açısının ölçüsü kaç derecedir?

- A) 40
- B) 60
- C) 90
- D) 108

17. Bir düzgün sekizgenin iç açılarının toplamı kaç derecedir?

- A) 360
- B) 720
- C) 900
- D) 1.080

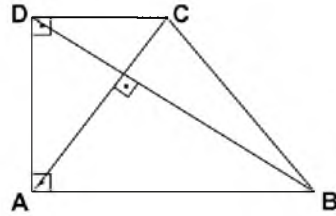
18. $A(1,-1)$ noktasından geçen ve eğimi 2 olan doğrunun denklemi aşağıdakilerden hangisidir?

- A) $y = 2x - 1$
- B) $y = 1 - 2x$
- C) $y = 2x - 3$
- D) $y = 4x - 5$

19. Köşeleri $A(0,0)$, $B(3,0)$ ve $C(3,3)$ olan üçgenin çevre uzunluğu kaç birimdir?

- A) $3 + \sqrt{2}$
- B) $6\sqrt{2}$
- C) $6 + 3\sqrt{2}$
- D) 9

20.



Yukarıdaki ABCD dik yamuğunda köşegenler birbirine diktir. $|AD|=6 \text{ cm}$ ve $|DC|=4 \text{ cm}$ ise $|AB|$ kaç cm'dir?

- A) 5
- B) 9
- C) 10
- D) 12

1. Aşağıdakilerden hangisi Atatürk'ün önderliğinde gerçekleşen önemli kültürel gelişmelerden biridir?

- A) İş Kanunu
- B) Şapka Kanunu
- C) Ticaret Kanunu
- D) Sendikalar Kanunu

2. I. Gelenek
II. Örf
III. Görenekler

Yukarıdakilerden hangileri kökleşmiş kültür içeriklerindedir?

- A) Yalnız III
- B) I ve II
- C) II ve III
- D) I, II ve III

3. Birden fazla kişinin, bir grubun ya da zümrenin egemenliğine dayanan yönetim şekline ne ad verilir?

- A) Aristokrasi
- B) Monarşi
- C) Oligarşi
- D) Teokrasi

4. İkel toplumdan tarım toplumuna, tarım toplumundan sanayi toplumuna geçişe ne ad verilir?

- A) Gelişme
- B) İhtilal
- C) Rejim
- D) Evrim

5. Aşağıdakilerden hangisi Sultan II. Mahmut döneminde toplumsal çözümlerden kurtulmak için yapılan ıslahat hareketlerinden biri değildir?

- A) Kanun-ı Esasi'nin ilan edilmesi
- B) Posta örgütünün kurulması
- C) İlköğretimin herkes için zorunlu kılınması
- D) Yeniçeri ocağının kaldırılması

6. Otoriteyi annenin büyük erkek kardeşin kullandığı, akrabalığın kadının soyundan geçtiği aile türü aşağıdakilerden hangisidir?

- A) Anaerkil aile
- B) Büyük aile
- C) Ataerkil aile
- D) Küçük aile

7. Aşağıdakilerden hangisi manevi kültür ögesidir?

- A) Kitaplar
- B) Otomobiller
- C) Okullar
- D) Sanat

8. Aşağıdakilerden hangisi ailenin özelliklerinden biri değildir?

- A) Toplumun en eski birimi olması
- B) Ekonomik kalkınmanın temelini oluşturması
- C) Bireyin sevgi ve saygıyı, dayanışmayı bu kurumun içinde öğrenmesi
- D) Toplumun en temel kurumu olması

9. Aşağıdakilerden hangisi siyasetin alt kurumlarından biri değildir?

- A) Hükümet
- B) Baskı grupları
- C) Demokrasi
- D) Siyasi partiler

10. Aşağıdakilerden hangisi toplumsal siyasal farklılıklarda ortaya çıkan baskı gruplarından biri değildir?

- A) Öğrenci kulüpleri
- B) Sendikalar
- C) Dernekler
- D) Meslek örgütleri

11. Bir toplumda maddi ve manevi kültür öğelerinin bir araya gelerek işleyen bir bütün oluşturacak biçimde birbirini tamamlavamamasına ne ad verilir?

- A) Toplumsal kargaşa
- B) Toplumsal yabancılaşma
- C) Toplumsal kaynaşma
- D) Toplumsal çözülme

12. Aşağıdakilerden hangisi Atatürk'ün kadınları sosyal ve siyasal hayattaki ikincil konularından kurtarmak için yaptığı değişimlerden biri değildir?

- A) 1921 Teşkilat-ı Esasiye Kanunu
- B) 1924 Tevhid-i Tedrisat Kanunu
- C) 1926 Medeni Kanun
- D) 1934 Milletvekili Seçme Seçilme Hakkı

13. I. Halifeliğin kaldırılması
II. Medeni Kanunun kabulü
III. Şapka Kanununun çıkarılması

Yukarıdakilerden hangileri Atatürk'ün çağdaş bir devlet ve toplum oluşturmak için gerçekleştirdiği devrimlerdendir?

- A) Yalnız I
- B) I ve II
- C) I ve III
- D) I, II ve III

14. Bireyin üyesi olduğu grubun dışından evlenmesine ne ad verilir?

- A) Endogami
- B) Egzogami
- C) Poligami
- D) Monogami

15. Bir toplumda bütünleşme için mekanik ve organik dayanışmanın olması gerektiğini savunan düşünür aşağıdakilerden hangisidir?

- A) E. Durkheim
- B) W. James
- C) A. Comte
- D) K. Popper

16. Bir defada iktidar değişikliğini gerçekleştirmeye yönelik yapılan müdahaleye ne ad verilir?

- A) İsyân
- B) Reform
- C) İhtilal
- D) Baskın

17. Fiyatların düşmesi ile birlikte paranın alım gücünün yükselmesine ne ad verilir?

- A) Enflasyon
- B) Revalüasyon
- C) Enformasyon
- D) Deflasyon

18. Aşağıdakilerden hangisi doğa güçlerine tapınma (güneş, ay, yıldız vb.) anlamına gelen ilk dinlerden biridir?

- A) Fetişizm
- B) Animizm
- C) Natürizm
- D) Monoteizm

19. Özellikle metropollerde farklı etnik, sınıfsal, dinsel temelde yoğun olarak oluşan kültür öğeleri aşağıdakilerden hangisi ile ilgilidir?

- A) Kültürel çatışma
- B) Alt kültür
- C) Kültürel kaynaşma
- D) Kültürlenme

20. İnsanda yokluk duygusuyla birlikte sıkıntı doğuran ve karşılanması gereken biyolojik ve toplumsal olguya ne ad verilir?

- A) İhtiyaç
- B) Fayda
- C) Hizmet
- D) Üretim

1. Toplumu ilgilendiren bir konunun, dinleyiciler önünde, sohbet havası içinde uzmanları tarafından tartışıldığı konuşmalara ne ad verilir?

- A) Panel
- B) Münakaşa
- C) Münazara
- D) Forum

2. Aşağıdaki cümlelerin hangisinde anlatım bozukluğu vardır?

- A) Eğri oturup, doğru konuşalım.
- B) Bahçedeki zararlı otlar yolunarak bir yere yığılmalıdır.
- C) Bu karar, 140'a karşı 380 oyla alınmıştır.
- D) Yer yer üç metreyi bulan kar yağışına rağmen maç iptal edilmedi.

3. Duygu, düşünce ve isteğin aktarılmasında, sözü söyleyen kişi veya topluluklar aşağıdakilerden hangisidir?

- A) Gönderici
- B) Dönüt
- C) Alıcı
- D) Kanal

4. Aşağıdaki cümlelerin hangisinde bir anlatım bozukluğu vardır?

- A) Yan flüt çalabilmek benim için sadece bir hayal!
- B) Yarışlara hazırlanırken büyük emek harcadı.
- C) Ayşe anne olduktan sonra, tamamen farklı bir kişi oldu.
- D) Dershanemiz herkesi ücretsiz üniversite sınavına hazırlıyor.

5. Aşağıdaki cümlelerden hangisinde dolaylı anlatım vardır?

- A) "Ödevlerini yapmayı unutma!" dedi.
- B) Annem bu akşam eve erken gelmem gerektiğini söyledi.
- C) Televizyonda sevdiğin program başlıyor.
- D) "Güzel güzel oturuyorduk." dedi.

6. Aşağıdaki cümlelerin hangisinde anlatım bozukluğu vardır?

- A) Annemi üzmemek için uğraşıyorum.
- B) Patatesle kola yemeyi çok seviyorum.
- C) Okula gitmek için sabırsızlanıyor.
- D) Sağlığımız için doğru beslenmeliyiz.

7. "Ya konuştuğun gibi ol, ya olduğun gibi konuş." sözü bir kişi için aşağıdaki hangi kavramın ölçüsü olmalıdır?

- A) Akıcılık
- B) Bağdaşıklık
- C) Özgünlük
- D) Tutarlılık

8. Aşağıdaki cümlelerin hangisinde bir anlatım bozukluğu vardır?

- A) Dün akşam eve çok geç döndü.
- B) "Şarlatan" cümlesini bana değil, sana söyledi.
- C) Bugün söylediğin yalanlar, elbet bir gün ortaya çıkacaktır.
- D) Lütfen kişisel bilgilerinizi güncelleyiniz.

9. Aşağıdakilerden hangisi tartışma yönteminin aşamalarından biri değildir?

- A) Ölçme
- B) Değerlendirme
- C) Tartışmayı yönlendirecek soruların belirlenmesi
- D) Araç ve tekniklerin belirlenmesi

10. Gelişme paragrafı ile ilgili aşağıdaki ifadelerden hangisi doğrudur?

- A) Uzun yazı türlerinden yararlanır.
- B) Cümlelerin uzun olmasına özen gösterilir.
- C) Konunun örnek, alıntı ve karşılaştırma gibi yöntemlerle geliştirildiği bölümdür.
- D) Konu soyutlaştırılır.

11. Aşağıdaki cümlelerin hangisinde gereksiz sözcük vardır?

- A) Yarın sinemaya gidelim.
- B) Bir gece ansızın gelebilirim.
- C) Kısmen de olsa kendimi bu olayda tümüyle sorumlu hissediyorum.
- D) Oğlunuzun durumu yarın kurulda görüşülecek.

12. Aşağıdaki cümlelerin hangisinde birinci kişi anlatımı vardır?

- A) Bir saat sonra yola çıkacağım.
- B) Annem, yarın ameliyat olacak.
- C) Ahmet, yeni aldığı kitabı okuyor.
- D) Minik kediyi evine aldı.

13. Aşağıdaki cümlelerin hangisinde bir anlatım bozukluğu vardır?

- A) Bir reklam aramız var, şimdi onu izleyelim.
- B) Etkili bir konuşma yapmak oldukça zor bir iştir.
- C) Dans etmeye bayılıyorum.
- D) Annem yarın işi bırakacağını söyledi.

14. Aşağıdakilerden hangisi bir sunumda görsel malzemenin kullanım amaçlarından biri değildir?

- A) Dinleyicilerin dikkatini dağıtmak
- B) Kavramları anlatırken zaman kazanmak
- C) Sunuma tat ve espri katmak
- D) Fikirleri sağlamlaştırmak

15. Sunum ile ilgili aşağıdaki ifadelerden hangisi doğrudur?

- A) Yanardöner grafikler, sunum sırasında konuşmaya yardımcı olan önemli etkenler arasında yer alır.
- B) Sunum sonrasında konuşmacı, kendisine yöneltilen sorularla başka bir tartışmayı alevlendirebilir.
- C) Önceden hazırlanmış ve planlanmış bir konunun, etkili ve anlaşılır bir biçimde dinleyicilere aktarılmasıdır.
- D) Sunumdan önce hiçbir prova yapılmasına gerek yoktur.

16. Aşağıdakilerden hangisi nesnel anlatımlı bir cümledir?

- A) Bu radyo programı bence çok sevilecek.
- B) Keki annemle birlikte yaptık.
- C) Buralar baharda mis gibi kokar.
- D) Film gerçekten çok güzeldi.

17. Aşağıdaki cümlelerin hangisinde gereksiz sözcük kullanılmıştır?

- A) Bu konuda üç yıldır çalışıyoruz.
- B) Onun yarışlarda birinci olduğuna sevindim.
- C) Bu karar, içinde bulunduğumuz devre döneminde uygulanacaktır.
- D) Bir hafta sonra tatile çıkıyoruz.

18. Aşağıdakilerden hangisi tartışma başkanının görevlerinden biri değildir?

- A) Konuşmacılara yerine göre soru yöneltmek
- B) Taraf tutmak
- C) Konuyu özellikleri ve sınırları ile dinleyicilere belirtmek
- D) Tartışmanın sonucunu açıklamak

19. Aşağıdakilerden hangisi panelin tanımıdır?

- A) Bir kişinin bir gruba karşı bir ürün, değişen şirket politikası veya eğitim programının bir yönü hakkında bilgi vermek amacıyla yaptığı konuşmadır.
- B) Toplantılarda sorunlara çözüm aranırken birbirine karşıt görüşlerin savunulmasıdır.
- C) Herhangi bir sorunu çözmek amacıyla ilgililerin bir araya gelmesidir.
- D) Toplumu ilgilendiren bir konunun dinleyiciler önünde, sohbet havası içinde uzmanları tarafından tartışıldığı konuşmalardır.

20. Not almak ile ilgili aşağıdaki ifadelerden hangisi yanlıştır?

- A) Paragraflardaki düşünceler mutlaka kişinin kendi sözcükleriyle yeniden anlatılmalıdır.
- B) Parçadaki anahtar sözcükler çok iyi seçilmelidir.
- C) Paragraflardaki düşünceler gelişi güzel sıralanmalıdır.
- D) Anlamı bilinmeyen sözcükler için sözlüğe başvurulmalıdır.

1. Aşağıdakilerden hangisi göstermeye bağlı türlerden biridir?

- A) Deneme
- B) Şiir
- C) Masal
- D) Tiyatro

2. Aşağıdakilerden hangisi öğretici metnin özelliklerinden biri değildir?

- A) Gerçeklerin kurgulanarak anlatılması
- B) Okuyucuya bilgi vermek amacıyla yazılması
- C) Açık ve sade bir dille yazılması
- D) Dilin göndergesel işlevde kullanılması

3. Sözlü gelenekten derlendiği sanılan ilk Türkçe masal kitabı aşağıdakilerden hangisidir?

- A) Bahtiyarnâme
- B) Billur Köşk Masalları
- C) Kırk Vezir Hikâyesi
- D) Binbir Gece masalları

4. Her zaman ve her yerde rastlanabilen insan kusurlarını belli tiplerde göstererek sahnede gülünç eden komedy türü aşağıdakilerden hangisidir?

- A) Karakter komedyası
- B) Töre komedyası
- C) Entrika komedyası
- D) Yergi komedyası

5. Aşağıdakilerden hangisi fabl türünün Batı'daki ilk temsilcilerinden biridir?

- A) Bidpay
- B) Pançatantra
- C) Gülistan
- D) Ezop

6. "Aziz Sancar, 1963'te girdiği İstanbul Tıp Fakültesi'ni 1969'da bitirdikten sonra Savur'da iki yıl sağlık ocağında hekimlik yaptı. Daha sonra Dallas'a giderek Dallas Texas Üniversitesi'nde Moleküler Biyoloji dalında doktora yaptı. Yale Üniversitesi'nde DNA onarımı dalında doçentlik tezini tamamladı. Daha sonra DNA onarımı, hücre dizilimi, kanser tedavisi ve biyolojik saat üzerinde çalışmalarını sürdürdü. 415 bilimsel makale ve 33 kitap yayınladı. DNA'nın onarılması ile ilgili yaptığı çalışmalardan dolayı 2015 Nobel Kimya Ödülü'nü kazandı."

Yukarıdaki parçada kullanılan dil işlevi aşağıdakilerden hangisidir?

- A) Kanalı kontrol işlevinde
- B) Göndergesel işlevinde
- C) Şiirsellik işlevinde
- D) Alıcıyı harekete geçirme işlevinde

7. Şinasi tarafından yazılmış tek perdelik bir komedi olan "Şair Evlenmesi" adlı eser, aşağıdaki hangi tür metnin içinde yer alır?

- A) Göstermeye bağlı sanat metinleri
- B) Gazete çevresinde gelişen metinler
- C) Anlatmaya bağlı sanat metinleri
- D) Coşku ve heyecana bağlı sanat metinleri

8. Zümrüdü Anka Kuşu aşağıdaki masalların hangisinde yer alır?

- A) Kırk Vezir Hikâyesi
- B) Yedi Alimler Hikâyesi
- C) Billur Köşk Masalları
- D) Binbir Gece masalları

9. Aşağıdakilerden hangisi şiirin dış yapı özelliklerinden biri değildir?

- A) Kafiye
- B) Nazım şekli
- C) Ölçü
- D) Şiirin öz derinliği

10. Türk edebiyatında Batılı anlamda ilk öykü örnekleri aşağıdaki eserlerden hangisinde yer almıştır?

- A) Solgun Demet
- B) Kıssadan Hisse
- C) Küçük Şeyler
- D) Letaif-i Rivayat

11. Aşağıdakilerden hangisi hikâyede hakim anlatıcının bakış açısı özelliklerinden biri değildir?

- A) Zaman zaman kendi yorumlarını ekleyebilmesi
- B) Üçüncü tekil şahıs ağzıyla konuşması
- C) Her şeyi bilen bir anlatıcının bakış açısına sahip olması
- D) Olayların içinde yer almaması

12. Batı'da masallar üzerinde ilk sistemli araştırmayı kim yapmıştır?

- A) Wilhelm Grimm
- B) Sigmund Freud
- C) Hans Christian Andersen
- D) Oscar Wilde

13. Aşağıdakilerden hangisi sanatsal metinlerin özelliklerinden biri değildir?

- A) Üslup kaygısı taşıması
- B) Okuyucuya estetik zevk vermek amacıyla yazılması
- C) Dilin göndergesel işlevde kullanılması
- D) Sanatsal bir dil kullanılması

14. Masallarla ilgili aşağıdaki ifadelerden hangisi vanlıştır?

- A) Masallarda yer ve zaman kavramları belirsizdir.
- B) Bir masal içinde halk edebiyatının diğer türlerinden örnekler bulunmaz.
- C) Masal anonim bir türdür.
- D) Genellikle nesir şeklindedir.

15. Aşağıdakilerden hangisi Türk kaynaklı halk hikâyelerinden biri değildir?

- A) Kerem ile Aslı
- B) Dede Korkut Hikâyeleri
- C) Emrah ile Selvihan
- D) Leyla ile Mecnun

16. Küçük, önemsiz olayların birbiri ardına bağlanmasıyla oluşan masal türü aşağıdakilerden hangisidir?

- A) Hayvan masalları
- B) Asıl masallar
- C) Zincirleme masallar
- D) Güldürücü hikâyeler, nükteli fıkralar

17. Ege Kıyılarından, Merhaba Akdeniz, Ege'nin Dili, Yaşasın Deniz, Gülen Ada adlı öykü kitaplarının yazarı kimdir?

- A) Ercüment Ekrem Talu
- B) Cevat Şakir Kabaağaçlı
- C) Cevdet Kudret
- D) Samim Kocagöz

18. Aşağıdakilerden hangisi anlatmaya bağlı türlerden biri değildir?

- A) Şiir
- B) Biyografi
- C) Fıkra
- D) Eleştiri

19. İnsan yaşamının sınırsız kültür birikimi içinde yer alan ve insanı derinden etkileyen toplumsal veya siyasi olayları, gelenek ve görenekleri bazen eleştirel bazen de bilimsel açıdan ele alan roman çeşidi aşağıdakilerden hangisidir?

- A) Macera romanı
- B) Tarihî roman
- C) Sosyal roman
- D) Psikolojik roman

20. "Fabl türünün gövdesini bir olay oluşturur ve asıl önemli olan fablın anlatılış nedenidir." şeklinde tanımlanan unsur aşağıdakilerden hangisidir?

- A) Serim
- B) Ders
- C) Çözüm
- D) Düğüm

1. **Abes-muktebes tartışmasında yeniyi savunan, kafiye için değil kulak için olduğunu söyleyen şair aşağıdakilerden hangisidir?**

- A) Rezaizade Mahmut Ekrem
- B) Muallim Naci
- C) İbrahim Şinasi
- D) Namık Kemal

2. **Aşağıdakilerden hangisi Servet-i Fünûn Döneminde düz yazı alanında eserler vermiştir?**

- A) Cenap Şehabettin
- B) Ali Ekrem Bolayır
- C) Hüseyin Suat
- D) Hüseyin Cahit Yalçın

3. **"Kösem Sultan", "Hicranlar" ve "Fırar" adlı tiyatro eserleri aşağıdaki yazarlardan hangisine aittir?**

- A) Namık Kemal
- B) Mehmet Rauf
- C) Halit Ziya Uşaklıgil
- D) Tahsin Nahit

4. **Aşağıdakilerden hangisi "saf şiir" anlayışının özelliklerinden biri değildir?**

- A) Söze önem verilmesi
- B) Sosyal temalardan çok bireysel duyarlılığın tercih edilmesi
- C) Nazımın nesre yaklaşması
- D) Ritm ve ahenge önem verilmesi

5. **Aşağıdakilerden hangisi Servet-i Fünûn edebiyatının özelliklerinden biri değildir?**

- A) Nazım birimi olarak mısra kullanılması
- B) Kulağa göre kafiye anlayışının benimsenmesi
- C) Toplumsal temalara değinilmesi
- D) Şiirde sembolizm ve parnasizmin kullanılması

6. Dilin olduğundan daha ağır ve fazlasıyla sanatlı kullanılmasını eleştirmiştir. Şaire göre şiir, bütün insanların duygularının tercümanıdır. Bu nedenle şiirin ana teması insandır.

Yukarıda şiir hakkında görüşleri verilen şair aşağıdakilerden hangisidir?

- A) Ahmet Hikmet Müftüoğlu
- B) Ali Ekrem Bolayır
- C) Süleyman Nazif
- D) Hüseyin Suat

7. **Türk edebiyatını dönemlere ayıran, bilimsel yöntemlerle inceleyen ilk araştırmacı aşağıdakilerden hangisidir?**

- A) Fuat Köprülü
- B) Ömer Seyfettin
- C) Yahya Kemal
- D) Ahmet Haşim

8. **Aşağıdakilerden hangisi Millî Edebiyat döneminin genel özellikleri arasında yer almaz?**

- A) Hece ölçüsü kullanılmıştır.
- B) Divan edebiyatı nazım biçimleri tercih edilmiştir.
- C) Dilde sadelik esastır.
- D) Konuşma dilinin şiire yerleşmesi gerekliliğini vurgulamışlardır.

9. **Türk edebiyatında ilk bildiri sahibi edebî topluluk aşağıdakilerden hangisidir?**

- A) Cumhuriyet Dönemi edebiyatı
- B) Servet-i Fünûn
- C) Fecr-i Âtî
- D) Milli Edebiyat

10. **En başarılı mensur şiirler kitabı olarak bilinen "Siyah İnciler" adlı eser aşağıdaki yazarlardan hangisine aittir?**

- A) Tevfik Fikret
- B) Mehmet Rauf
- C) Halit Ziya
- D) Cenap Şahabettin

11. 19. yüzyılın ikinci yarısından sonra parnasizme tepki olarak doğdu. Önce Fransa'da başlayan bu hareket, kısa sürede bütün Avrupa'ya yayıldı. Bu sanat anlayışında doğa değil, onun insan ruhunda bıraktığı izlenimler anlatılır. Sözler anlamları ile değil, yaratacakları ahenkle, müzikle önemlidir.

Yukarıda söz edilen bilgiler aşağıdaki akımlardan hangisine aittir?

- A) Romantizm
- B) Sembolizm
- C) Naturalizm
- D) Realizm

12. Aşağıdaki eserlerden hangisi Fuat Köprülü'ye ait değildir?

- A) Türk Edebiyatında İlk Mutasavvıflar
- B) Türk Edebiyatı Tarihi
- C) Türk Saz Şairleri
- D) Türkçülüğün Esasları

13. 1897 yılında Türk – Yunan Savaşı nedeni ile yazdığı "Cenge Giderken" adlı şiiriyle tanınan şair aşağıdakilerden hangisidir?

- A) Yakup Kadri Karaosmanoğlu
- B) Mehmet Âkif Ersoy
- C) Faruk Nafiz Çamlıbel
- D) Mehmet Emin Yurdakul

14. "Avrupa Mektupları" adlı gezi yazısı aşağıdaki yazarlardan hangisine aittir?

- A) Cenap Şehabettin
- B) Tevfik Fikret
- C) Ahmet Haşim
- D) Ahmet Rasim

15. Türk edebiyatında "Han Duvarları" ve "Çoban Çeşmesi" şiirleriyle tanınan; sade dil ve hece ölçüsünü ustalıklarla kullanan; fıkra, manzum oyun, roman türünde de eser veren sanatçı aşağıdakilerden hangisidir?

- A) Yahya Kemal Beyatlı
- B) Mehmet Emin Yurdakul
- C) Ahmet Hikmet Müftüoğlu
- D) Faruk Nafiz Çamlıbel

16. Aşağıdakilerden hangisi Millî edebiyat akımının başlıca temsilcileri arasında yer almaz?

- A) Ömer Seyfettin
- B) Ali Canip Yöntem
- C) Mehmet Rauf
- D) Ziya Gökalp

17. Aşağıdaki eserlerden hangisi Halide Edip Adıvar'a ait değildir?

- A) Vurun Kahpeye
- B) Anamın Kitabı
- C) Kalp Ağrısı
- D) Dağa Çıkan Kurt

18. Aşağıdakilerden hangisi Mehmet Rauf'un eserlerinden biri değildir?

- A) Mai ve Siyah
- B) Son Emel
- C) Üç Hikâye
- D) Bir Aşkın Tarihi

19. Aşağıdakilerden hangisi "Beş Hececiler" adıyla bilinen şairler arasında yer almaz?

- A) Mehmet Emin Yurdakul
- B) Enis Behiç Koryürek
- C) Faruk Nafiz Çamlıbel
- D) Yusuf Ziya Ortaç

20. Aşağıdaki yazar ve eseri eşleştirmelerinden hangisi yanlıştır?

- A) Halide Edip Adıvar-Sinekli Bakkal
- B) Cenap Şehabettin-Avrupa Notları
- C) Halit Ziya Uşaklıgil-Ateşten Gömlek
- D) Yakup Kadri Karaosmanoğlu-Kıralık Konak

1. Divan-ı Hikmet'in yazarı kimdir?

- A) Yusuf Has Hacib
- B) Kaşgarlı Mahmut
- C) Yunus Emre
- D) Ahmet Yesevi

2. Allah'a yakarışı işleyen ve bağışlanmayı dileyen şiirlere ne ad verilir?

- A) Kaside
- B) Tevhit
- C) Münacaat
- D) Naat

3. XIII. yüzyılda, Anadolu'nun fethedilerek İslamlaştırıldığı dönemde yapılan kahramanlıkların anlatıldığı destan aşağıdakilerden hangisidir?

- A) Seyyid Battal Gazi
- B) Ergenekon
- C) Alp Er Tunga
- D) Bozkurt

4. Zamanın olaylarını yazmakla görevlendirilen kişiye ne ad verilir?

- A) Kâtip
- B) Vakanüvis
- C) Meddah
- D) Seyyah

5. İlk dizesi yedi heceden az olan mânilere ne ad verilir?

- A) Eksik mâni
- B) Düz mâni
- C) Kesik mâni
- D) Ayaklı mâni

6. Dört mısralık Divan Edebiyatı nazım şekli aşağıdakilerden hangisidir?

- A) Gazel
- B) Mesnevi
- C) Rubai
- D) Kaside

7. Âşık Paşa'nın didaktik mesnevisinin adı nedir?

- A) Lütfiyye
- B) Hüsn ü Aşk
- C) Hayriyye
- D) Garibnâme

8. Kısa, nükteli ve güldürücü hikâyelere ne ad verilir?

- A) Fıkra
- B) Methiye
- C) Mitos
- D) İlâhi

9. Aşağıdakilerden hangisi orta oyunu tiplerinden biridir?

- A) Külhanbeyi
- B) Pişekâr
- C) Tuzsuz Deli Bekir
- D) Karagöz

10. Dörder mısralık bentlerden oluşan ve sitem temasını işleyen divan edebiyatı nazım şekli aşağıdakilerden hangisidir?

- A) Müstezât
- B) Musammat
- C) Murabba
- D) Münşeât

11. Attila İlhan'ın gazel biçiminin bazı özelliklerinden yararlanarak yazdığı şiiri aşağıdakilerden hangisidir?

- A) Ben Sana Mecburum
- B) Güzel Bir Kıza Gazel
- C) Ayrılık Sevdaya Dâhil
- D) Hasköy Bahriye Kahvesine Gazel

12. Tasavvuf Edebiyatı'nda ölümden alınacak dersler ve Tanrı düşüncesinin dile getirildiği şiirlere ne ad verilir?

- A) Tevhit
- B) Hikmet
- C) Gazel
- D) İlahi

13. Gazel nazım şeklinin en güzel beyitine ne ad verilir?

- A) Matla beyit
- B) Makta beyit
- C) Beytü'l-gazel
- D) Musammat gazel

14. Türk Edebiyatı'nın ünlü mesnevilerinden biri olan Divan-ı Risaletü'n Nushiye'nin yazarı aşağıdakilerden hangisidir?

- A) Yunus Emre
- B) Süleyman Çelebi
- C) Fuzuli
- D) Nabi

15. X. yüzyılda tam bir halk hikayesi biçimini alan, birbirini küçük yaşta seven ama kavuşamayan iki gencin aşkını anlatan mesnevi aşağıdakilerden hangisidir?

- A) Leylâ ve Mecnûn
- B) Hüsn ü Aşk
- C) Harnâme
- D) Mevlid

16. Tabiat güzellikleri, sevgi, aşk, ayrılık vb. konuların işlendiği, özel bir ezgiyle söylenen halk edebiyatı nazım şekli aşağıdakilerden hangisidir?

- A) Mâni
- B) Semai
- C) Koşuk
- D) Koşma

17. Aşağıdakilerden hangisi Çağdaş Türk Şiiri'nde rubai biçimini kullanan şairlerden biri değildir?

- A) Nazım Hikmet
- B) Ümit Yaşar Oğuzcan
- C) Edip Cansever
- D) Yahya Kemal Beyatlı

18. Aşağıdakilerden hangisi Eski Türk Edebiyatı'nda romanın yerini tutan uzun kahramanlık hikâyelerinden biridir?

- A) Vakaynâme
- B) Battalnâme
- C) Seyahatnâme
- D) Şikayetnâme

19. Şairin bir kimsenin ölümünden duyduğu üzüntüyü anlattığı kasideye ne ad verilir?

- A) Hicviye
- B) Mersiye
- C) Tevhit
- D) Münacaat

20. Aşağıdaki yazar-eser eşleştirmelerinden hangisi yanlıştır?

- A) Âşık Paşa – Harnâme
- B) Şeyh Galip – Hüsn ü Aşk
- C) Süleyman Çelebi – Mevlid
- D) Nâbî – Hayrabad

1. "Türkçenin roman türünde eser yazmaya uygun olup olmadığını" denemek amacıyla İntibah adlı romanı kaleme alan yazar aşağıdakilerden hangisidir?
- A) Hüseyin Rahmi Gürpınar
B) Muallim Naci
C) Abdülhak Hâmit Tarhan
D) Namık Kemal
2. Namık Kemal'in Ziya Paşa ile birlikte Londra'da çıkardıkları gazete, aşağıdakilerden hangisidir?
- A) Cumhuriyet
B) Hürriyet
C) Vatan
D) Muhbir
3. Türk Edebiyatı'nda modern anlamda ilk tiyatro eseri aşağıdakilerden hangisidir?
- A) Araba Sevdası
B) İntibah
C) Şair Evlenmesi
D) Vatan Yahut Silistre
4. Türk Edebiyatı'nda ilk edebî roman aşağıdakilerden hangisidir?
- A) İçli Kız
B) İntibah
C) Küçük Şeyler
D) Araba Sevdası
5. Tanzimat Fermanı'nın hazırlanış amacı aşağıdakilerden hangisidir?
- A) Devrin gereksinimlerine uygun Batı esasları doğrultusunda yeniden yapılanmak
B) Osmanlı Devleti'ndeki değişimlere engel olmak
C) Savaşlardaki yenilgiye son vermek
D) Ordudaki değişen disiplin anlayışına el atmak

6. Gerçeğin hayal dünyasında yeniden şekillendiği metinlere ne ad verilir?
- A) Yazılı metin
B) Kurmaca metin
C) Hayalî metin
D) Hikâye
7. Aşağıdakilerden hangisi Tanzimat Edebiyatı'nın ikinci döneminin önemli temsilcilerinden biri değildir?
- A) Recaizâde Mahmut Ekrem
B) Abdülhak Hamit
C) Şinasi
D) Samipaşazâde Sezaî
8. Tanzimat Dönemi Türk Edebiyatı'nda yazılan ilk makale aşağıdakilerden hangisidir?
- A) Son Pişmanlık
B) Tercüman-ı Ahval Mukaddimesi
C) Taaşuk-ı Talat ve Fitnat
D) Cezmi
9. Aşağıdakilerden hangisi Tanzimat Döneminde Batı'dan dilimize tercüme edilen eserlerden biridir?
- A) Savaş ve Barış
B) Anna Karenina
C) İntibah
D) Sefiller
10. 18. yüzyılın sonundan 19. yüzyılın ortalarına kadar etkisini sürdüren, akıl ve sağduyu yerine hayallere, duygulara ve coşkulara önem veren edebiyat akımı aşağıdakilerden hangisidir?
- A) Romantizm
B) Natüralizm
C) Realizm
D) Klasisizm

11. **İlk** çeviri roman olan Terceme-i Telemak kim tarafından çevrilmiştir?

- A) Ziya Paşa
- B) Yusuf Kamil Paşa
- C) Abdülhak Hamid Tarhan
- D) Şemsettin Sami

12. 1860 yılında Şinasi ve Ağâh Efendi tarafından çıkarılan **ilk** özel gazete, aşağıdakilerden hangisidir?

- A) İbret
- B) Tercüman-ı Hakikat
- C) Ceride-i Havadis
- D) Tercüman-ı Ahvâl

13. Ölen bir kişinin ardından onun kahramanlıklarını, yiğitliklerini anlatmak için yazılan eserlere ne ad verilir?

- A) Mersiye
- B) Terkibibent
- C) Murabba
- D) Rubai

14. Ziya Paşa'nın eski edebiyatımızda olmayan düşünceleri ele aldığı, toplumu bilinçlendirmeye çalıştığı, toplumun sorunlarına çare aradığı eseri aşağıdakilerden hangisidir?

- A) Harabat
- B) Zafername
- C) Emile
- D) Terkib-i Bend

15. Osmanlı Devleti'nde toplumu temsil eden piramidin **en alt** noktasında aşağıdakilerden hangisi yer alır?

- A) Zanaatçılar
- B) Askerler
- C) Halk
- D) Padişah

16. Edebiyat ile ilgili aşağıdaki ifadelerden hangisi **yanlıştır**?

- A) Toplumun siyasi ve sosyal yapısından etkilenir.
- B) Diğer bilim dalları ile ilgisi yoktur.
- C) Kültür ile arasında sıkı bir bağ vardır.
- D) İnsanın kendisini tanımasını sağlar.

17. Türk Edebiyatı'nda Recaizâde Mahmut Ekrem tarafından yazılan **ilk** realist roman aşağıdakilerden hangisidir?

- A) Araba Sevdası
- B) Cezmi
- C) Taaşuk-ı Talat ve Fitnat
- D) Son Pişmanlık

18. Tanzimat Edebiyatı'nın genel özellikleri ile ilgili aşağıdaki ifadelerden hangisi **doğrudur**?

- A) Hikaye, roman, tiyatro gibi yeni türler edebiyatımıza girmiştir.
- B) Beyitlerin tek başına güzelliğine önem verilmiştir.
- C) Gerçek üstü konular işlenmiştir.
- D) Uzun cümleler ve sanatlı anlatım biçimleri benimsenmiştir.

19. Noktalama işaretleri **ilk** kez hangi dönemde kullanılmıştır?

- A) I. Meşrutiyet
- B) İslami Dönem
- C) I. Tanzimat
- D) II. Meşrutiyet

20. Kaside-i Bürde ile ilgili aşağıdaki ifadelerden hangisi **doğrudur**?

- A) Bir konuda görüş ve düşünce bildiren yazı anlamına gelir.
- B) Mustafa Reşit Paşa'nın ilan ettiği fermanıdır.
- C) Çalgı aleti çalan kimsedir.
- D) Hz. Muhammed'i övmek için yazılan ünlü kasidelerden biridir.

1. I. Gazın iyonlaşmış haline plazma denir.
II. Güneş plazmaya örnek gösterilebilir.
III. Plazmalar manyetik alandan etkilenir.

Plazma ile ilgili yukarıdaki ifadelerden hangileri doğrudur?

- A) I,II ve III
B) I ve II
C) Yalnız II
D) Yalnız I
2. **Özkütle'nin birimi aşağıdakilerden hangisidir?**
- A) m^3
B) kg/m^3
C) kg
D) kg/m^2
3. **Temelde madde, enerji ve bunlar arasındaki ilişkiyi inceleyen bilim aşağıdakilerden hangisidir?**
- A) Biyoloji
B) Astronomi
C) Sosyoloji
D) Fizik
4. **Öz kütlesi $1g/cm^3$ olan bir cismin hacmi $20 cm^3$ ise bu cismin kütlesi kaç gram(g) dır?**
- A) 20
B) 30
C) 40
D) 50
5. **Aşağıdakilerden hangisi vektörel bir büyüklüktür?**
- A) Sürat
B) Yerçekimi kuvveti
C) Hacim
D) Kütle
6. **Fiziksel bir sistemin yada sürecin yapısını açıklayan veya anlatan gösterime ne ad verilir?**
- A) Veri
B) Çıkarım
C) Delil
D) Model

7. **Doğa olaylarını anlamak için neden-sonuç ilişkisini kurmak gerekir. Bu ise aşağıdakilerden hangisi ile gerçekleşir?**

- A) Gözlem
B) Çıkarım
C) Deney
D) Delil

8. **Aşağıdakilerden hangisi maddelerin ortak özelliklerinden biri değildir?**

- A) Kütle
B) Koku
C) Hacim
D) Eylemsizlik Momenti

9. **Uluslararası birim sisteminde aşağıdakilerden hangisi kullanılmaz?**

- A) Kelvin
B) Kilogram
C) Saniye
D) Okka

10. **Gaz lambasında, şişenin içindeki gaz yağı hangi etkiyle fitilde ilerleyerek gaz lambasının üst kısmına ulaşır?**

- A) Tutma
B) Yüzey gerilimi
C) Kılcallık
D) Yapışma

11. I. Kütlesini
II. Özkütlesini
III. Hacmini

Bir bisikletin lastiğini pompa ile şişiren bir çocuk, lastiğe dolan havanın yukarıdaki özelliklerden hangilerini değiştirir?

- A) I,II ve III
B) I ve II
C) Yalnız II
D) Yalnız I

12. "Ağır olan cisimler hafif olanlara göre daha çabuk düşerler" şeklinde görüş bildiren ve MÖ(384-322) yılları arasında yaşamış olan bilim adamı kimdir?

- A) Kopernik
- B) Galileo
- C) Aristo
- D) Newton

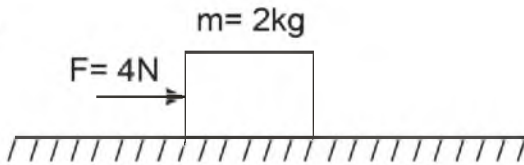
13. 1 ton kaç gram (g) dır?

- A) 10^4
- B) 10^3
- C) 10^5
- D) 10^6

14. Yerdeki bir çocuk şimşegi gördükten 5saniye (s) sonra gök gürültüsü duymaktadır. Sesin havada yayılma hızı 340m/s olduğuna göre, şimşek çocuktan kaç km uzakta çakmıştır?

- A) 1,7
- B) 1,5
- C) 1,3
- D) 1,2

15.



Yukarıdaki şekilde görüldüğü gibi kütlesi 2 kg olan bir cisme 4N büyüklüğünde bir kuvvet yatay olarak uygulanmaktadır. Bu cismin ivmesi kaç m/s^2 dir?

- A) 4
- B) 3
- C) 2
- D) 1

16. Kuvvet ölçen alet aşağıdakilerden hangisidir?

- A) Çift kollu terazi
- B) Dinamometre
- C) Termometre
- D) Kalorimetre

17. I. Sürtünen yüzeylerin cinsine bağlı değildir.
II. Cisimlerin temas yüzeyinin alanına bağlı değildir.
III. Sürtünen yüzeye uygulanan toplam dik kuvvetle doğru orantılıdır.

Sürtünme kuvveti ile ilgili yukarıdaki ifadelerden hangileri doğru değildir?

- A) Yalnız I
- B) Yalnız III
- C) I ve II
- D) II ve III

18. I. Aynı hacimdeki bütün sıvıların kütlesi eşittir.
II. Elimizin ıslanması yapışma olayı ile ilgilidir.
III. Bazı böceklerin sıvı üzerinde durma nedeni yüzey gerilimidir.

Sıvılar ile ilgili yukarıdaki ifadelerden hangileri doğrudur?

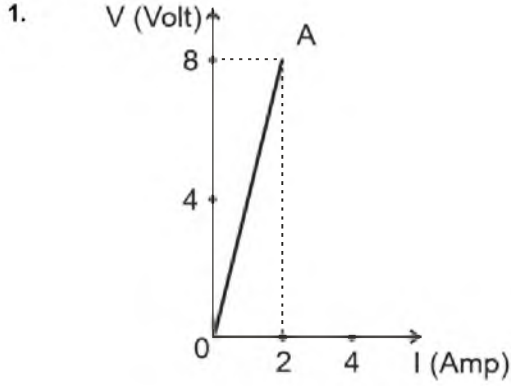
- A) Yalnız I
- B) Yalnız II
- C) I ve II
- D) II ve III

19. İvmenin birimi aşağıdakilerden hangisidir?

- A) N/m
- B) N.m
- C) N/kg
- D) N/m^2

20. "Bir cisme etki eden net kuvvetin sıfır olması durumunda; cisim durgun halde ise durmaya devam eder, cisim hareketliyse sabit hızla hareketine devam eder" olarak ifade edilen yasa aşağıdakilerden hangisidir?

- A) Etki-Tepki
- B) Eylemsizlik
- C) Kareküp
- D) Yerçekimi



Yukarıda A metalinden geçen akım şiddetinin metalin uçları arasındaki gerilime bağlı değişim grafiği görülmektedir.

Buna göre bu metalin direnci kaç ohm(Ω) 'dur?

- A) 2
- B) 4
- C) 6
- D) 8

2. I. Nötr atom elektron verirse pozitif olur.
II. Nötr atomda proton ve elektron sayısı yükler eşittir.
III. Nötr atom elektron alırsa negatif yüklü olur.

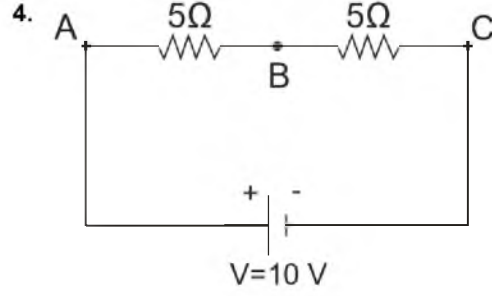
Nötr atomla ilgili yukarıdaki ifadelerden hangileri doğrudur?

- A) Yalnız I
- B) Yalnız II
- C) I ve II
- D) I,II ve III

3. I. Bir yüzeye dik olarak etkiyen kuvvete basınç denir.
II. Sıvılar, üzerlerine uygulanan kuvvetin büyüklüğünü değiştirmeden aynen iletir.
III. Bir kuvvetin etki ettiği yüzey alanı küçüldükçe o kuvvetin oluşturduğu basınç büyür.

Basınç ile ilgili yukarıdaki ifadelerden hangileri doğrudur?

- A) Yalnız I
- B) Yalnız II
- C) I ve III
- D) II ve III



Yukarıdaki şekilde verilen devredeki V_{AB} / V_{BC} oranı nedir?

- A) 1
- B) 2
- C) 4
- D) 5

5. **Uluslararası Birim Sistemi(SI)'nde basınç birimine ne ad verilir?**

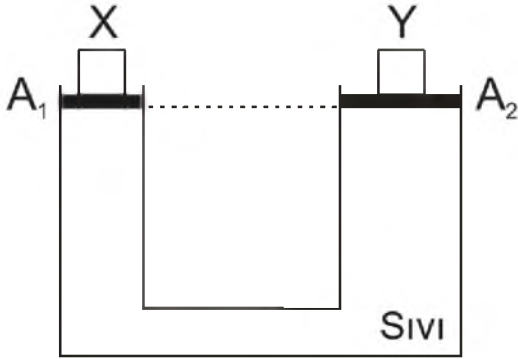
- A) Newton
- B) Joule
- C) Pascal
- D) Watt

6. I. Sıvı içindeki bir cisme etkiyen basınç kuvvetlerinin bileşkesine kaldırma kuvveti denir.
II. Kaldırma kuvvetinin büyüklüğü sıvının öz kütlesiyle doğru orantılıdır.
III. Aynı ağırlıktaki iki cisim sıvıda yüzüyorsa cisimlerin yer değiştirdiği sıvıların ağırlıkları eşittir.

Sıvıların kaldırma kuvveti ile ilgili yukarıdaki ifadelerden hangileri doğrudur?

- A) Yalnız I
- B) Yalnız II
- C) I ve III
- D) I,II ve III

7.



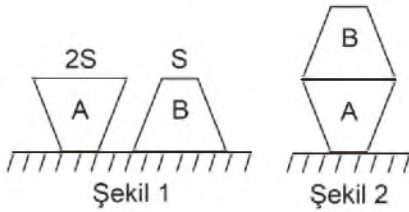
Yukarıdaki şekilde dengede olan sıvılı sistemdeki ağırlığı önemsiz pistonların kesit alanları oranları $A_1/A_2=1/4$ olduğuna göre Y'nin ağırlığı X'in ağırlığının kaç katıdır?

- A) 4
- B) 3
- C) 2
- D) 1

8. "Bir boruda akan akışkanın süratının arttığı noktalarda basınç düşmesi olur" ilkesi aşağıdaki bilim insanlarının hangisi tarafından ileri sürülmüştür?

- A) Newton
- B) Arşimet
- C) Bernoulli
- D) Curie

9.



Yukarıdaki şekil 1 'de görüldüğü gibi boyutları eşit A ve B cisimlerinin yatay düzleme uyguladıkları basınç eşit ve P 'dir. Bu cisimler şekil 2'deki gibi üst üste konulursa yatay düzleme yapacakları basınç kaç P 'dir?

- A) 2
- B) 3
- C) 4
- D) 5

10. Aşağıdaki maddelerden hangisi iletkenidir?

- A) Bakır
- B) Ebonit
- C) Cam
- D) Tahta

- 11. I. Elektrik akımının manyetik etkisi
- II. Elektrik akımının ısı etkisi
- III. Elektrik enerjisinin kinetik enerjiye dönüşümü

Elektrik motoru çalışırken yukarıdaki olaylardan hangileri gerçekleşir?

- A) Yalnız I
- B) Yalnız II
- C) II ve III
- D) I,II ve III

12. Pascal ilkesine göre çalışan makine aşağıdakilerden hangisidir?

- A) İlaç püskürtme cihazı
- B) Hidrolik fren
- C) Gemi
- D) Traktör

13. Kapalı kaplardaki gaz basıncını ölçmeye yarayan alet aşağıdakilerden hangisidir?

- A) Termometre
- B) Kalorimetre
- C) Manometre
- D) Barometre

14. Gücü 30 W olan bir elektrik motorunun 5 dakikada harcadığı enerji kaç joule(J) 'dur?

- A) 9000
- B) 6000
- C) 900
- D) 500

15. Boyları ve kesit alanları eşit üç nikrom telden her birinin direnci 5 ohm(Ω) 'dur. Bu üç telin uç uca eklenmesiyle oluşan yeni telin direnci kaç ohm(Ω) olur?

- A) 5
- B) 7,5
- C) 10
- D) 15

16. Elektrik yükünün Uluslararası Birim Sistemindeki(SI) birimine ne ad verilir?

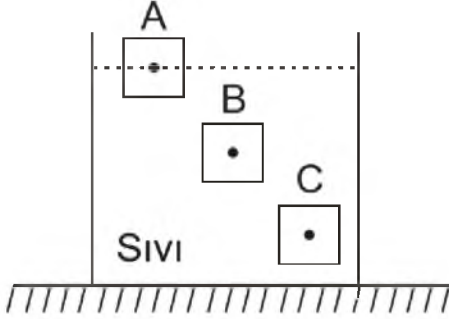
- A) Amper
- B) Coulomb
- C) Volt
- D) Tesla

17. I. Demir, nikel, kobalt gibi maddeleri çeken cisimlere mıknatıs denir.
 II. Akım geçen iletkenlerin çevresinde elektrik alan oluşur.
 III. Demir çiviye sarılı telden geçen akım çivinin mıknatıs olmasını sağlar.

Mıknatıslıkla ilgili yukarıdaki ifadelerden hangileri doğrudur?

- A) Yalnız I
 B) Yalnız II
 C) I ve III
 D) II ve III

18.



Yukarıdaki şekilde sıvı içerisinde yüzen eşit kütleli A, B ve C cisimlerine etki eden kaldırma kuvvetinin F_A , F_B ve F_C arasındaki büyüklük ilişkisi aşağıdakilerden hangisidir?

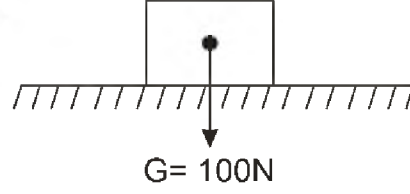
- A) $F_A > F_B > F_C$
 B) $F_A = F_B = F_C$
 C) $F_A = F_B > F_C$
 D) $F_A > F_B = F_C$

19. I. Elektriklenmeyi sağlayan temel parçacık protondur.
 II. Elektronlar cisimler arasında alınıp verilebilir.
 III. Doğada iki cins elektrik yükü vardır.

Elektrik yüklerinin özellikleri ile ilgili yukarıdaki ifadelerden hangileri doğrudur?

- A) Yalnız I
 B) Yalnız II
 C) I ve II
 D) II ve III

20.



Yukarıdaki şekilde görüldüğü gibi ağırlığı 100N olan katı bir cisim $0,5m^2$ lik yatay bir zemin üzerinde oturmaktadır.

Buna göre cismin zemin üzerine uyguladığı basınç kaç N/m^2 'dir?

- A) 200
 B) 250
 C) 300
 D) 350

1. Aşağıdakilerden hangisi suda ve karada yaşama özelliğine sahip bir canlıdır?

- A) Kurbağa
- B) Kertenkele
- C) Vatoz
- D) Ahtapot

2. Hayvanlar aleminin sınıflandırmasında amfioksüs ve tulumluların dahil olduğu grup aşağıdakilerden hangisidir?

- A) Omurgalılar
- B) İlkel kordalılar
- C) Omurgasızlar
- D) Bitkiler

3. Mikroorganizmaların başlıca bulaşma şekline ne ad verilir?

- A) Kontaminasyon
- B) Metabolizma
- C) Taksonomi
- D) Takson

4. Aşağıdakilerden hangisi *Herpes simplex* kaynaklı bir hastalıktır?

- A) AIDS
- B) Grip
- C) Hepatit
- D) Uçuk

5. Aşağıdakilerden hangisinde Linnaeus'un canlıları hiyerarşik sınıflandırması sırasıyla birlikte ve doğru olarak verilmiştir?

- A) Sınıf-Takım-Cins-Tür-Takson
- B) Takım-Sınıf-Cins-Tür-Takson
- C) Cins-Takım-Sınıf-Tür-Takson
- D) Takson-Takım-Cins-Tür-Sınıf

6. Aşağıdakilerden hangisi doğal kaynaklar arasında yer almaz?

- A) Su
- B) Besinler
- C) İnsanlar
- D) Ormanlar

7. Aşağıdakilerden hangisi toprak kirliliğine neden olan ağır metaller arasında yer alır?

- A) Hidrojen
- B) PAH
- C) VOCs
- D) Pb

8. Aşağıdakilerden hangisi sadece belirli bir bölgede bulunan türlere verilen addır?

- A) Aerob
- B) Ototrof
- C) Endemik
- D) Anaerob

9. Aşağıdakilerden hangisi filogenetik sınıflandırmada morfolojik özelliklerin yanı sıra dikkate alınan özelliklerden biri değildir?

- A) Hücre yapıları
- B) Taşıdıkları hastalıklar
- C) Anatomik benzerlikleri
- D) Homolog organları

10. Aşağıdakilerden hangisi bir tür ismidir?

- A) Çam
- B) Kavak
- C) Dut
- D) Akkavak

11. Aşağıdakilerden hangisi Protista grubuna ait canlıların genel yapısında yer almaz?

- A) Küçük çekirdek
- B) Böbrek
- C) Anal boşluk
- D) Ağız kanalı

12. Aşağıdakilerden hangisi salyangoz, ahtapot ve midyenin dahil olduğu omurgasız grubudur?

- A) Yumuşakçalar
- B) Eklem bacaklılar
- C) Kabuklular
- D) Örümcek, akrep ve keneler

13. Aşağıdakilerden hangisi yiyecekler, kozmetik ve tıbbi ürünlerin yapımında kullanılmaktadır?

- A) Virüsler
- B) Arkebakteriler
- C) Algler
- D) Bakteriler

14. Aşağıdakilerden hangisi renksiz, kokusuz, tatsız, 86 atom numarası ile periyodik cetvelin soy gazlar sınıfında yer alan radyoaktivite sonucu oluşan elementtir?

- A) Gümüş
- B) Radon
- C) Argon
- D) Altın

15. Tohum üreten, iletim demetli bitki grubu aşağıdakilerden hangisidir?

- A) Kara yosunları
- B) Damarlı tohumlu bitkiler
- C) Damarlı tohumlu bitkiler
- D) Damarsız tohumlu bitkiler

16. Aşağıdakilerden hangisi sentetik tatlandırıcıların doğal tatlandırıcılara göre tatlandırma oranıdır?

- A) 30-500 defa
- B) 20-25 defa
- C) 10-20 defa
- D) 2-3 defa

17. Aşağıdakilerden hangisi hiçbir canlı alemi altında sınıflandırılmamaktadır?

- A) Algler
- B) Mantarlar
- C) Bitkiler
- D) Virüsler

18. Aşağıdakilerden hangisi fabrikada baca filtresi ve arıtma tesisi olmaması gibi nedenlerden kaynaklanan bir çevre sorunudur?

- A) Su kullanımı kaynaklı hava kirliliği
- B) Isınma kaynaklı hava kirliliği
- C) Motorlu taşıt kaynaklı hava kirliliği
- D) Sanayi kaynaklı hava kirliliği

19. Aşağıdakilerden hangisinin bir diğer adı da yumurtlayan memelidir?

- A) Plasentalı memeli
- B) Gagalı memeli
- C) Keseli memeli
- D) Uçan memeli

20. Bir hücreli mayaların dışında kalan mantarların yapısında bulunan iplikli yapının adı aşağıdakilerden hangisidir?

- A) Trikosist
- B) Plazmit
- C) Hif
- D) Miselyum

1. Ateş böceğinin kimyasal enerjiyi dönüştürdüğü enerji şekli aşağıdakilerden hangisidir?
 - A) Elektrik enerjisi
 - B) Isı enerjisi
 - C) Kinetik enerji
 - D) Işık enerjisi
2. Aşağıdakilerden hangisinde kimyasal enerji elektrik enerjisine dönüştürülür?
 - A) Sinir hücresi
 - B) Kas hücresi
 - C) Kemik hücresi
 - D) Böbrek hücresi
3. Fotosentezle üretilen şeker moleküllerinin kloroplastta geçici olarak depolama şekli aşağıdakilerden hangisidir?
 - A) Nişasta
 - B) Glukoz
 - C) Sakkaroz
 - D) Protein
4. Joseph Priestley'in kirlenmiş havayı bitkilerin temizlediğini bulduğu deneyde kullanılan bitki aşağıdakilerden hangisidir?
 - A) Ihlamur
 - B) Kekik
 - C) İtir
 - D) Nane
5. Aşağıdakilerden hangisi ototrof canlılar grubuna girer?
 - A) Çiyanlar
 - B) Akrepler
 - C) Bitkiler
 - D) Böcekler
6. Canlılar tarafından kullanıldıktan sonra çeşitli biçimlerde ortama geri verilen inorganik maddelerin yeniden canlılar tarafından kullanılabilir hale getirildiği olay aşağıdakilerden hangisidir?
 - A) Anabolizma
 - B) Fotosentez
 - C) Kemosentez
 - D) Katabolizma
7. Bitkiler, Güneş'in ışık enerjisini hücrenin kullanabileceği aşağıdaki enerji biçimlerinden hangisine dönüştürür?
 - A) Hidroenerji
 - B) Kimyasal enerji
 - C) Kinetik enerji
 - D) Termoenerji
8. Aşağıdaki canlılardan hangisi fotosentez sırasında su yerine hidrojen sülfür kullanır?
 - A) Yeşil bitkiler
 - B) Mor kükürt bakterisi
 - C) Mavi-yeşil alg
 - D) Odunsu bitkiler
9. Fotosentezde karbonhidrat sentezlenmesi sırasında atmosfere verilen gaz aşağıdakilerden hangisidir?
 - A) Karbondioksit
 - B) Azot
 - C) Argon
 - D) Oksijen
10. Işığı oluşturan enerji paketlerine ne ad verilir?
 - A) Elektron
 - B) Stroma
 - C) Foton
 - D) Pigment

11. Göz merceği ya da korneadaki düzensiz kıvrımlar sonucunda göze giren ışınların farklı açılarla kırılması sonucu retinanın üzerine aynı şekilde düşmemesi durumunda ortaya çıkan görme bozukluğuna ne ad verilir?
- A) Miyop
B) Astigmat
C) Hipermetrop
D) Katarakt
12. Hafıza merkezi olan beyin bölümü aşağıdakilerden hangisidir?
- A) Temporal lop
B) Frontal lop
C) Parietal lop
D) Oksipital lop
13. Dilin arka kısmı aşağıdaki tatlardan hangisine duyarlıdır?
- A) Tuzluya
B) Acıya
C) Tatlıya
D) Ekşiye
14. Beyinde ve omurilikte, mesajları taşıyan sinir hücreleri etrafındaki miyelin kılıfın hasar görmesine dayalı sinir sistemi hastalığı aşağıdakilerden hangisidir?
- A) Alzheimer
B) Multipl Skleroz
C) Epilepsi
D) Parkinson
15. Bir sinir hücrelerinin diğer bir sinir hücresi veya hedef organ ile bağlantı yaptığı noktaya ne ad verilir?
- A) Sinaps
B) Gap junction
C) Dendrit
D) Akson
16. Kulak zarının iki tarafındaki basıncın dengede tutulmasını sağlayan yapı aşağıdakilerden hangisidir?
- A) Kesecik
B) Salyangoz
C) Östaki borusu
D) Tulumcuk
17. Kanın glikoz seviyesini düşürücü etki yapan hormon aşağıdakilerden hangisidir?
- A) Nöradrenalin
B) Glukagon
C) Adrenalin
D) İnsülin
18. Aşağıdakilerden hangisi sadece memelilerde bulunan beyin bölümüdür?
- A) Omurilik soğanı
B) Talamus
C) Beyincik
D) Pons
19. Güneş ışığı yardımıyla deride sentezlenen vitamin aşağıdakilerden hangisidir?
- A) A
B) D
C) E
D) K
20. Beyin yarım kürelerini enine bölen bölgeye ne ad verilir?
- A) Frontal lop
B) Sert zar
C) Rolando yarığı
D) Beyincik

1. Kalça çıkığının meydana geldiği yer aşağıdakilerden hangisidir?

- A) Bilek kemiği - parmak kemiği
- B) Uyluk kemiği - leğen kemiği
- C) Diz kapağı - uyluk kemiği
- D) Köprücük kemiği - göğüs kemiği

2. Alyuvarlarında A ve B antijenlerine sahipken plazmasında antikor bulundurmayan kan grubu aşağıdakilerden hangisidir?

- A) AB
- B) A
- C) B
- D) 0

3. Vücutta doku sıvısının artmasına ne ad verilir?

- A) Ödem
- B) Anemi
- C) Gut
- D) Kangren

4. Aşağıdakilerden hangisi hem endokrin hem egzokrin görev yapan bezlerden biridir?

- A) Böbrek üstü bezleri
- B) Tükürük bezleri
- C) Pankreas
- D) Lenf

5. "Kas sarsı" nın tanımı aşağıdakilerden hangisidir?

- A) Uyarılan kasın peş peşe kasılmalar yapmasıdır.
- B) Uyarılan kasın kasılıp eski haline geri gelmesidir.
- C) Uyarılan kasın kasılma sorunu yaşamasıdır.
- D) Uyarılan kasın uzun süre kasılmış olarak kalmasıdır.

6. Aşağıdaki hücrelerden hangisi üretildikten sonra çekirdeklerini ve diğer organellerini kaybeder?

- A) Eritrositler
- B) Lökositler
- C) Lenfositler
- D) Plateletler

7. Aşağıdakilerden hangisi insan kalbinin odacıklarını doğru ifade eder?

- A) 1 kulakçık 1 karıncık
- B) 1 kulakçık 2 karıncık
- C) 2 kulakçık 1 karıncık
- D) 2 kulakçık 2 karıncık

8. Soluk verirken gevşeyerek yukarı doğru çıkan kas aşağıdakilerden hangisidir?

- A) Boyun kasları
- B) Kalp kası
- C) Kaburgalar arası kaslar
- D) Diyafram kası

9. Aşağıdakilerden hangisi eklem çeşitlerinden biri değildir?

- A) Oynar eklem
- B) Oynamaz eklem
- C) Kompakt eklem
- D) Yarı oynar eklem

10. Amilaz enziminin diğer adı aşağıdakilerden hangisidir?

- A) Gastrin
- B) Pityalin
- C) İnsülin
- D) Heparin

11. Tek veya iki tane çekirdeğe sahip hücreleri olan kas tipi aşağıdakilerden hangisidir?

- A) Çizgili ve düz kas
- B) Çizgili kas
- C) Kalp kası
- D) Düz kas

12. Midede gastrin hormonu salgılayan hücreler aşağıdakilerden hangisidir?

- A) T hücresi
- B) G hücresi
- C) Monosit
- D) Fibrosit

13. Kalbi besleyen damar aşağıdakilerden hangisidir?

- A) Akciğer atardamarı
- B) Üst ana toplardamar
- C) Koroner damar
- D) Aort

14. Aşağıdaki hareketlerden hangisi istemli olarak başlayıp refleks olarak devam eder?

- A) Gerinme
- B) Esneme
- C) Çiğneme
- D) Hapşırma

15. Aşağıdakilerden hangisi nefron kanallarından biri değildir?

- A) Distal tüp
- B) Peke sarnıcı
- C) Henle kulpu
- D) Malpighi cisimciği

16. İçgüdüsel davranışların ortaya çıkması için öncelikle olması gereken etmen aşağıdakilerden hangisidir?

- A) Alışma
- B) Refleks
- C) Tepki
- D) Dürtü

17. Bazı balık türleri, vücutları birbirine paralel konumda yüzerek kuyruklarıyla birbirlerine vururlar.

Yukarıda verilen davranış şekli aşağıdakilerden hangisine örnektir?

- A) Ritüel kavga
- B) Yurt savunma
- C) Fedakarlık davranışı
- D) İletişim

18. Skinner kutusu denen düzenek ile, nasıl kazanıldığı gösterilen davranış şekli aşağıdakilerden hangisidir?

- A) Alışma
- B) İşlevsel koşullanma
- C) Klasik koşullanma
- D) Sosyal öğrenme

19. Çöp yığınlarında yiyecek arayan martıların sergilediği davranış şekli aşağıdakilerden hangisidir?

- A) İçgüdüsel davranış
- B) Motivasyon
- C) Refleks
- D) Öğrenilmiş davranış

20. Canlıların bir uyarıya doğru gitme ya da ondan kaçma davranışına ne ad verilir?

- A) Kinesis
- B) Tropizma
- C) Altruizm
- D) Taksis

1. $f(x) = \frac{3x-2}{x-k}$ fonksiyonu veriliyor.

Buna göre, $f(x)=f^{-1}(x)$ olması için k aşağıdakilerden hangisi olmalıdır?

- A) -2
B) -1
C) 2
D) 3

2. $f: \mathbb{R} \rightarrow \mathbb{R}$, $f(x) = \sqrt{\frac{x^2 + 3x - 18}{(x-1)^2}}$

fonksiyonunun en geniş tanım kümesi aşağıdakilerden hangisidir?

- A) $[-6, 3]$
B) $(-\infty, -6] \cup [3, +\infty)$
C) $[-3, 6]$
D) $(-\infty, -3] \cup [6, +\infty)$

3. $f(x-1) = x^2 - 2x + 5$ fonksiyonu veriliyor.

Buna göre, $f(x)$ aşağıdakilerden hangisidir?

- A) $x^2 - 4x + 2$
B) $x^2 - 2x + 4$
C) $x^2 + 4x + 4$
D) $x^2 + 4$

4. $f(9x-5) = \frac{5x^2-1}{2x+6}$ fonksiyonu veriliyor.

Buna göre, $f(4)$ ün değeri kaçtır?

- A) -1
B) $\frac{1}{2}$
C) $\frac{2}{3}$
D) $\frac{3}{4}$

5. $f(x) = 4x + 3$ ve $g(x) = 2x - 1$ fonksiyonları veriliyor.

Buna göre, $(f \circ g)(x)$ aşağıdakilerden hangisidir?

- A) $5x - 2$
B) $6x + 4$
C) $8x - 1$
D) $8x^2 + 4$

6. $\text{sgn}\left(\frac{x^2 - 3x - 10}{x^2 - 2x + 1}\right) = -1$ denklemini sağlayan

kaç tane tamsayı vardır?

- A) 4
B) 5
C) 6
D) 7

7. $f(x) = \frac{\tan x + \cos 4x}{\sin x}$ fonksiyonu veriliyor.

Buna göre $\lim_{x \rightarrow \frac{\pi}{4}} f(x)$ değeri kaçtır?

- A) 0
B) $\sqrt{2}$
C) $2\sqrt{2}$
D) 4

8. $\lfloor 2x + 3 \rfloor = 6$ denklemini sağlayan x değerleri aşağıdakilerden hangisidir?

- A) $x > \frac{3}{2}$
B) $\frac{3}{2} \leq x < 2$
C) $6 \leq x < 12$
D) $x \leq \frac{3}{2}$

9. $f(x-1)=x^2-2x$ fonksiyonu veriliyor. Buna göre, $f(x)$ aşağıdakilerden hangisidir?

- A) x^2+3
- B) x^2+4x+3
- C) x^2-1
- D) x^2-4x+3

10.

$$f(x) = \begin{cases} \frac{x^2-1}{x-1}, & x > 1 \\ 2x, & x = 1 \\ \frac{x-5}{x-3}, & x < 1 \end{cases} \text{ fonksiyonu veriliyor.}$$

Buna göre, f fonksiyonunun sürekli olduğu küme aşağıdakilerden hangisidir?

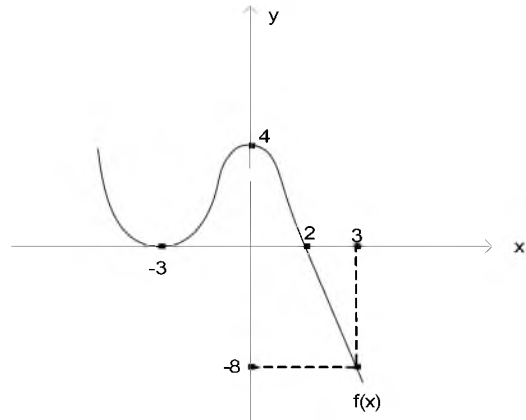
- A) $\mathbb{R}-\{3\}$
- B) $\mathbb{R}-\{1\}$
- C) \mathbb{R}
- D) $(1,3)$

11. $f(x)=|-3x+7| - |4x-8|$ fonksiyonu veriliyor.

Buna göre, $\lim_{x \rightarrow -3} f(x)$ değeri kaçtır?

- A) -4
- B) -1
- C) 2
- D) 8

12.



Yukarıda $f(x)$ fonksiyonunun grafiği verilmiştir.

Buna göre, $f(-3) + f(0) + f(3)$ toplamı kaçtır?

- A) -4
- B) 0
- C) 8
- D) 12

13. $f(x) = \frac{5x-7}{x^2-2x-1}$ fonksiyonu veriliyor. Buna göre, $\lim_{x \rightarrow 3} f(x)$ değeri kaçtır?

- A) 2
- B) 4
- C) 5
- D) 8

14. $f(x) = \frac{-x+4}{x+1}$ ve $g(x) = \frac{5x+3}{3x-1}$ fonksiyonları veriliyor.

Buna göre, $f \circ g(-2)$ kaçtır?

- A) -4
- B) -1
- C) 2
- D) $3/2$

15. $f(x) = \frac{15x - 3a}{4x + 1}$ fonksiyonu sabit fonksiyon olduğuna göre, a kaçtır?

- A) $-\frac{5}{4}$
 B) $-\frac{1}{2}$
 C) 2
 D) 4

16. $f(x) = \frac{6x^2 - 4x + 2}{7x^3 + 5}$ fonksiyonu veriliyor.

Buna göre, $\lim_{x \rightarrow -\infty} f(x)$ değeri kaçtır?

- A) $-\infty$
 B) -1
 C) 0
 D) 6/7

17. $f(4, +\infty) \rightarrow \mathbb{R}$, $f(x) = \log_5(x-4)$ fonksiyonu veriliyor.

Buna göre, $f^{-1}(x)$ aşağıdakilerden hangisidir?

- A) $\log_4(x-5)$
 B) $\log_5(x+4)$
 C) 5^{x+4}
 D) $4x-3$

18. $f(x) = \begin{cases} 5x^2 - 2x - 4, & x < -1 \\ a, & x = -1 \\ 2 - bx, & x > -1 \end{cases}$

fonksiyonu veriliyor. $f(x)$ fonksiyonu \mathbb{R} de sürekli olduğuna göre $a+b$ kaçtır?

- A) -1
 B) 0
 C) 2
 D) 4

19. $f(x) = \begin{cases} \sqrt{3x}, & x < 2 \\ 5x + 1, & x = 2 \\ 4x - 7, & x > 2 \end{cases}$

fonksiyonu veriliyor. Buna göre $\lim_{x \rightarrow 3} f(x)$ değeri kaçtır?

- A) 3
 B) 5
 C) 7
 D) 16

20. $f(x) = -x^3 + 4x^2 - 7$ fonksiyonu veriliyor.

Buna göre; $\lim_{x \rightarrow 3} f(x)$ değeri aşağıdakilerden hangisidir?

- A) -7
 B) -4
 C) 2
 D) 9

1. "Tarih-i Kadim" ve "Tarih-i Kadim'e Zeyl" adlı eserler aşağıdakilerden hangisine aittir?
- A) Tevfik Fikret
B) Ziya Gökalp
C) Hüseyin Cahit
D) Mehmet Rauf
2. Aşağıdakilerden hangisi, Milli Edebiyat Döneminin özelliklerinden biri değildir?
- A) Ulusal kaynaklardan yararlanılması
B) Halkın sorunlarının dile getirilmesi
C) Yakın tarihin, özellikle Osmanlı tarihinin anlatılması
D) Hece ölçüsü kullanılması
3. "Maupassant Tarzı Hikaye"nin ortaya çıktığı ülke aşağıdakilerden hangisidir?
- A) Almanya
B) Rusya
C) Fransa
D) Türkiye
4. 19. yüzyılın ikinci yarısında romantizme tepki olarak doğan akım aşağıdakilerden hangisidir?
- A) Realizm
B) Parnasizm
C) Natüralizm
D) Sembolizm
5. Cenap Şehabettin'in; Bulgaristan, Romanya, Macaristan, Çekoslovakya, Almanya ve Avusturya'ya yaptığı gezilere ait duyguları, düşünceleri ve bu gezilerde kendisini etkileyen önemli olayları anlattığı eseri aşağıdakilerden hangisidir?
- A) Evrak-ı Eyyâm
B) Avrupa Mektupları
C) Hac Yolunda
D) Frankfurt Seyahatnamesi
6. Tevfik Fikret "Ferda" adlı şiirinde kime seslenmektedir?
- A) Türk gençliğine
B) Düşmanlara
C) Dönemin siyasîlerine
D) Dönemin önemli edebiyatçılarına
7. "Ankara" ve "Turan'a Doğru" adlı eserler aşağıdaki yazarlardan hangisine aittir?
- A) Mehmet Emin Yurdakul
B) Enis Batur
C) Mehmet Rauf
D) Halit Ziya
8. "Fecr-i Âtî" kelime grubunun anlamı aşağıdakilerden hangisidir?
- A) Geleceğin Aydınlığı
B) Yenilikçi Edebiyat
C) Umutsuz Hayal
D) İlerici Anlayış
9. Yakup Kadri Karaosmanoğlu'nun kuşaklar arasındaki çatışmayı gözler önüne serdiği, Batılılaşmayı yanlış anlayarak bir ailenin dağılmasına neden olan sorumsuz davranışları yediği eseri aşağıdakilerden hangisidir?
- A) Yaban
B) Sodom ve Gomore
C) Nur Baba
D) Kiralık Konak
10. Klasik olay hikâyesi tarzında yazan, Ömer Seyfettin'in de örnek aldığı Fransız yazar aşağıdakilerden hangisidir?
- A) Moliere
B) Guy de Maupassant
C) Montaigne
D) Voltaire
11. "Siyah İnciler" adlı mensur şiir kitabı aşağıdakilerden hangisine aittir?
- A) Hüseyin Cahit
B) Mehmet Rauf
C) Halid Ziya
D) Süleyman Nazif
12. Türk edebiyatında ilk psikolojik romanın yazarı aşağıdakilerden hangisidir?
- A) Nabizade Nazım
B) Halid Ziya
C) Mehmet Rauf
D) İbrahim Şinasi

13. **Recaizade Mahmut Ekrem tarafından Servet-i Fünûn dergisinin yazı işleri müdürlüğüne getirilen sanatçı aşağıdakilerden hangisidir?**

- A) Muallim Naci
- B) Mehmet Rauf
- C) Hasan Asaf
- D) Tevfik Fikret

14. **"İstiklâl Marşı" şairi Mehmet Âkif Ersoy'un eserlerini topladığı kitabı aşağıdakilerden hangisidir?**

- A) Aziz İstanbul
- B) Akın
- C) Göl Saatleri
- D) Safahat

15. **Kendisini "fikri hür, irfanı hür ve vicdanı hür bir şair" olarak tanıtan ve hep öyle kalan şair aşağıdakilerden hangisidir?**

- A) Cenap Şehabettin
- B) Tevfik Fikret
- C) Mehmet Rauf
- D) Halit Ziya

16. **Türk edebiyatında özellikle edebiyat tarihi çalışmalarıyla tanınan araştırmacı-yazar aşağıdakilerden hangisidir?**

- A) Halide Edip Adıvar
- B) Ahmet Hikmet Müftüoğlu
- C) Fuat Köprülü
- D) Yakup Kadri Karaosmanoğlu

17. **Aşağıdakilerden hangisi Ahmet Haşim'in eserlerinden biri değildir?**

- A) Frankfurt Seyahatnamesi
- B) Altın Işık
- C) Piyale
- D) Göl Saatleri

18. **Aşağıdakilerden hangisi Ahmet Haşim'in şiir sanatının özelliklerinden biri değildir?**

- A) Fecr-i Âtî Topluluğunda şiir hayatına başlaması
- B) Aruz ölçüsünü kullanması
- C) Şiirlerinde daha çok Türklük bilincini işlemesi
- D) Saf şiirin önemli temsilcileri içerisinde yer alması

19. **İslam ülkelerinin birliği ve geliştirilmesini hedefleyen görüş aşağıdakilerden hangisidir?**

- A) Osmanlıcılık
- B) Batıcılık
- C) Türkçülük
- D) İslamcılık

20. **Aşağıdakilerden hangisi realizmin öncülerinden biri değildir?**

- A) Stendhal
- B) Maupassant
- C) Balzac
- D) Baudelaire

1. Halk şiirinde kişiye, topluma, feleğe, tabiata aşık tarafından yöneltilen yergi, alay, eleştiri içeren şiirlere ne ad verilir?

- A) Ağıt
- B) Güzelleme
- C) Öğüt
- D) Taşlama

2. "Kitabe-i Seng-i Mezar" adlı şiir aşağıdaki şairlerden hangisine aittir?

- A) Yahya Kemal Beyatlı
- B) Ahmet Kutsi Tecer
- C) Ahmet Haşim
- D) Orhan Veli Kanık

3. İlk şiirinden son şiirine kadar çocuksu duyarlılığını, dünyaya hayranlıkla, şaşkınlıkla bakışını ve şakacı çocuk yaklaşımını yitirmeyen şair aşağıdakilerden hangisidir?

- A) Refik Durbaş
- B) Edip Cansever
- C) Ülkü Tamer
- D) Arif Nihat Asyali

4. Toplum hayatını anlatmak, mahalli bir edebiyat yapmak sanatının en önemli özelliğidir. Kuvvetli gözlemleriyle; hayat sahnelerini, olayları, konuşmaları bütün özellikleri ve canlılıklarıyla eserine yansıttı. İslamî duyarlılığıyla millî kaygılarını birleştirdi.

Yukarıda söz edilen şair aşağıdakilerden hangisidir?

- A) Ahmet Haşim
- B) Oktay Rifat
- C) Mehmet Âkif Ersoy
- D) Cahit Külebi

5. Yedi tepeye kurulmuş
Pul pul
Gümüş gümüş balıkları
Pul pul
Işıktan sudan örülmüş
Canım İstanbul

Yukarıdaki şiir aşağıdakilerden hangisine aittir?

- A) Sezai Karakoç
- B) Bedri Rahmi Eyüboğlu
- C) Ahmet Kutsi Tecer
- D) Ahmet Hamdi Tanpınar

6. Mehmet Emin Yurdakul'un memleket romantizminden ve Mehmet Âkif'in millî acılar dolusu kurtuluş şiirlerinden sonra Anadolu'ya var gücüyle açılan ilk şair aşağıdakilerden hangisidir?

- A) Cahit Külebi
- B) Faruk Nafiz Çamlıbel
- C) Necati Cumalı
- D) Yavuz Bülent Bakiler

7. Ahmet Hamdi Tanpınar'ın "Tek başına dilimizin ortasında bir rönesanstır." dediği şair aşağıdakilerden hangisidir?

- A) Yahya Kemal Beyatlı
- B) Bedri Rahmi Eyüboğlu
- C) Ahmet Haşim
- D) Nazım Hikmet

8. Aşağıdaki yazar ve eseri eşleştirmelerinden hangisi yanlıştır?

- A) Yusuf Atılgan-Yeni Hayat
- B) Oğuz Atay-Tutunamayanlar
- C) Nâbizade Nâzım-Karabibik
- D) Peyami Safa-Dokuzuncu Hariciye Koğuşu

9. Aşağıdakilerden hangisi "Beş Hececiler" diye anılan şairler arasında ver almaz?

- A) Orhan Seyfi Orhon
- B) Enis Behiç Koryürek
- C) Faruk Nafiz Çamlıbel
- D) Cevdet Kudret

10. Mekân olarak Edremit ve yöresinin ayrıntılarıyla anlatıldığı "Kuyucaklı Yusuf" adlı roman aşağıdaki yazarlardan hangisine aittir?

- A) Sabahattin Âli
- B) Refik Halit Karay
- C) Sait Faik Abasıyanık
- D) Yusuf Atılgan

11. Aşağıdakilerden hangisi, "Garip" şiirinin temalarından biri değildir?

- A) Çocukluğa dönüş
- B) Bireyin yalnızlığı
- C) Aşk
- D) İnsan sevgisi

12. Aşağıdakilerden hangisi “Anadolucu” ya da “Memleketçi” edebiyata karşı çıkan şairlerden biri değildir?

- A) Muammer Lütfi
- B) Yaşar Nabi Nayır
- C) Enis Behiç Koryürek
- D) Cevdet Kudret

13. Aşağıdakilerden hangisi Orhan Asena'nın tiyatro oyunlarından biridir?

- A) Kerem ile Aslı
- B) Kocaoğlan
- C) Karanlıkta Bir Işık
- D) Yunus Emre

14. “Şiirin özünü düşünle gerçek, geçmişle şimdi, alın yazısıyla istem, yaşamla ölüm arasındaki çatışma belirler.” diyen şair aşağıdakilerden hangisidir?

- A) Arif Nihat Asya
- B) Ahmet Muhip Dıranas
- C) Ahmet Kutsi Tecer
- D) Nusret Zorlutuna

15. Aşağıdakilerden hangisi Yahya Kemal Beyatlı'nın sanat anlayışının özelliklerinden biri değildir?

- A) İç ahengi her şeyden üstün tutması
- B) Klasik divan şiirini Batı şiirindeki bütünlük anlayışıyla ele alması
- C) Şiir konularını aşk, tabiat, deniz, ölüm ve sonsuzluktan alması
- D) Bütün şiirlerini hece ölçüsü ile yazmış olması

16. Emeğiyle yaşayan küçük insanları konu edinen ve ilk eserlerini Meşrutiyet Dönemi'nde veren yazar aşağıdakilerden hangisidir?

- A) Memduh Şefket Esendal
- B) Ömer Seyfettin
- C) Sabahattin Ali
- D) Yusuf Atılgan

17. “Yeni Hayat” ve “Kara Kitap” adlı eserler aşağıdakilerden hangisine aittir?

- A) Orhan Pamuk
- B) Orhan Kemal
- C) Kemal Tahir
- D) Tarık Buğra

18. Aşağıdakilerden hangisi William Shakespeare'in tiyatro oyunlarından biridir?

- A) Köşebaşı
- B) Nişanlılar
- C) Kral Lear
- D) Cimri

19. Aşağıdakilerden hangisi Yusuf Atılgan'ın romanlarından biridir?

- A) Bay Virgül
- B) Murtaza
- C) Anayurt Oteli
- D) Çıkrıklar Durunca

20. “Bingöl Çobanları” adlı eseri ile yaşamından ve içli duygularından görüntüler veren şair aşağıdakilerden hangisidir?

- A) Ahmet Muhip Dıranas
- B) Cahit Külebi
- C) Ahmet Kutsi Tecer
- D) Kemalettin Kamu

1. Kur'an-ı Kerim'de insanlığın annesi olarak geçen kişi aşağıdakilerden hangisidir?
 - A) Hz. Havva
 - B) Hz. Asiye
 - C) Hz. Meryem
 - D) Hz. Hacer
2. Hz. Muhammed, Veda Haccı için aşağıdaki şehirlerin hangisine gitmiştir?
 - A) Şam
 - B) Mekke
 - C) Cidde
 - D) Medine
3. Bir kişinin haklarını başkalarına zarar vermeden kullanabilmesi olarak tanımlanan kavram aşağıdakilerden hangisidir?
 - A) Özgürlük
 - B) İntihal
 - C) Mutahhara
 - D) Zimmî
4. Hz. Muhammed'in (s.a.v.) düşünce ve ifade özgürlüğüne verdiği önemi gösteren en önemli örnek davranış aşağıdakilerden hangisidir?
 - A) İyiliği emretmesi
 - B) Öğüt vermesi
 - C) Kötülüğe engel olması
 - D) İstişare yapması
5. Taif kuşatmasında Arapların o güne kadar bilmedikleri mancınık sistemini kullanmayı teklif eden kişi kimdir?
 - A) Amr bin As
 - B) Tarık bin Ziyad
 - C) Hz. Hamza
 - D) Selman-ı Farisi
6. Aşağıdakilerden hangisi Müslümanlar için sadece bir hak değil, aynı zamanda görev olan davranışlardan biri değildir?
 - A) Haksızlık karşısında duyarlı olmak
 - B) İnsanları zorlamak
 - C) İyiliği emretmek
 - D) Kötülüğe engel olmak
7. Hz. Muhammed (s.a.v.) "Dikkat edin! Sizin hanımlarınız üzerinde hakkınız olduğu gibi hanımlarınızın da sizin üzerinizde hakları vardır." buyurarak aşağıdaki hususlardan hangisine dikkat çekmiştir?
 - A) Eşlerin birbirleri üzerinde hakkı olduğuna
 - B) İbadet özgürlüğüne
 - C) Eğitime önem verilmesine
 - D) Tüketici haklarının korunmasına
8. "Başka hiçbir gölgenin bulunmadığı kıyamet gününde Yüce Allah, yedi sınıf insanı, arşının gölgesinde barındıracaktır."

Aşağıdakilerden hangisi yukarıda söz edilenlerden biri olamaz?

 - A) Sağ elin verdiği sol eli görüp sadakaları açık eden kimse
 - B) Tenhada Allah'ı anıp gözyaşı döken kimse
 - C) Adaletli yönetici
 - D) Kalbi mescitlere bağlı olan Müslüman
9. Aşağıdakilerden hangisi İslam dininin haram kabul ederek insanların temel hak ve özgürlüklerini koruduğu davranışlardan biri değildir?
 - A) İftira
 - B) Cinayet
 - C) Hırsızlık
 - D) Tevazu
10. Kur'an-ı Kerim'de iman ve sabır örneği olarak geçen kişi aşağıdakilerden hangisidir?
 - A) Hz. Meryem
 - B) Hz. Asiye
 - C) Hz. Hacer
 - D) Hz. Havva
11. Medine Antlaşmasına ilişkin aşağıdaki ifadelerden hangisi yanlıştır?
 - A) Medine'de barışın sağlanmasına katkıda bulunmuştur.
 - B) İnanç ve ibadet özgürlüğü teminat altına alınmıştır.
 - C) Müslümanlara özgürlükler konusunda diğerlerine göre imtiyaz sağlanmıştır.
 - D) Dini grupların hakları belirlenmiştir.

12. Kur'an-ı Kerim'de "Dinde zorlama yoktur, artık hak ile batıl iyice ayrılmıştır..." buyrulur. Bu ayete göre aşağıdaki ifadelerden hangisi doğrudur?

- A) Herhangi bir insanı dinini değiştirmeye zorlamak açık bir şekilde yasaklanmıştır.
- B) Akıl, beden ve ruh sağlığı, Allah'ın bize verdiği bir emanettir.
- C) Doğada ve toplumsal hayattaki dengeyi bozacak davranışlardan kaçınmamızı öğütler.
- D) İktisatlı yaşamının nasıl olması gerektiği ifade eder.

13. Aşağıdakilerden hangisi Hz. Muhammed'in (s.a.v.) tavsiyelerinden biri değildir?

- A) İşçinin ücretini alın teri kurumadan ödeyin.
- B) Din kardeşinizin pazarlığı üzerine pazarlık yapmayın.
- C) Seyahat etmeyin.
- D) Bulaşıcı hastalık gördüğünüz yere girmeyin.

14. Hz. Muhammed'in (s.a.v.) Veda Haccı için yola çıktığında develerin yürüyüş düzenini sağlayan Enceşe adındaki gence; "Enceşe! Sakin ol. Kristalleri dikkatli taşı!" sözünde kristaller olarak ifade ettiği aşağıdakilerden hangisidir?

- A) Altınlar
- B) Çocuklar
- C) Kadınlar
- D) Değerli taşlar

15. Aşağıdakilerden hangisi Hz. Muhammed'in (s.a.v.) önem verdiği ahlaki ilkelerden biri değildir?

- A) Fedakârlık
- B) Şefkat
- C) Sevgi
- D) İntikam

16. Hz. Muhammed (s.a.v.) "Müslüman bir kimse din kardeşinin pazarlığı üzerine pazarlık yapmasın" diye buyurarak insanlar arasında aşağıdaki davranışlardan hangisinin ortaya çıkmasını engellemiştir?

- A) Sevgi
- B) Kıskançlık
- C) Yardımlaşma
- D) Dayanışma

17. Halkın yöneticisine bağlılığını bildirmesi ve hukuktan ayrılmadığı sürece ona itaat edeceğine dair söz verilmesine ne ad verilir?

- A) İktisat
- B) Ashab
- C) Liyakat
- D) Biat

18. İslam dininde, Allah'a karşı duyulan saygıyı ve sorumluluk bilincini ifade eden kavram aşağıdakilerden hangisidir?

- A) Takva
- B) Revân
- C) Refref
- D) Ukba

19. İslam dinine göre bir yöneticinin en önemli görevi aşağıdakilerden hangisidir?

- A) Faizden uzak durmak
- B) Vakıflar kurmak
- C) Allah'a karşı sorumlu olduğunu hiçbir zaman unutmamak
- D) Kâr elde etmek

20. Aşağıdakilerden hangisi Hz. Muhammed'in (s.a.v.) yönetim ilkelerinden biri değildir?

- A) Toplumsal birlik ve beraberlik
- B) Eğitim ve öğretim
- C) Halkın yönetime katılımını sağlamak
- D) Sosyal adaletsizlik

1. Der Löwe ist nicht, er ist stark.

Welches Wort passt in die obige Lücke?

Cümlede boş bırakılan yeri aşağıdakilerden hangisi tamamlar?

- A) schwach
B) hoch
C) kurz
D) lang

2. Dort verkauft man viele gebrauchte Möbel und Kleider.

Welche Frage paßt zur obigen Antwort?

Verilen cevabı gerektirecek soru aşağıdakilerden hangisidir?

- A) Was ist ein Flohmarkt?
B) Wie ist deine Wohnung?
C) Wie viele Kleider hast du?
D) Welche Möbel willst du kaufen?

3. A: Hallo Murat! Ich habe Durst. Trinken wir etwas?

B:

A: Gut dann essen wir auch etwas.

Welches ergänzt den obigen Dialog?

Verilen karşılıklı konuşmayı aşağıdakilerden hangisi tamamlar?

- A) Nein danke, ich muss nach Hause.
B) Ich habe gerade etwas gegessen.
C) Ja, eine gute Idee, ich habe auch Hunger.
D) Ich habe keinen Durst, ich bin müde.

4. meldet die Ankunft des Zuges.

Welches Wort passt in die obige Lücke?

Cümlede boş bırakılan yeri aşağıdakilerden hangisi tamamlar?

- A) Das Haus
B) Der Beamte
C) Die Brücke
D) Die Garage

5. Zwei mal neun ist

Welches Wort passt in die obige Lücke?

Cümlede boş bırakılan yeri aşağıdakilerden hangisi doğru şekilde tamamlar?

- A) zwölf
B) siebzehn
C) achtzehn
D) neunzehn

6. Wir bei Rot nicht über die Strasse gehen.

Welches Wort passt in die obige Lücke?

Cümlede boş bırakılan yeri aşağıdakilerden hangisi doğru şekilde tamamlar?

- A) dürfen
B) haben
C) hatten
D) musst

7. Galatasaray hat das Spiel Beşiktaş

Welche Wörter passen in die obigen Lücken?

Cümlede boş bırakılan yerleri aşağıdakilerden hangileri tamamlar?

- A) zu / nehmen
B) gegen / verloren
C) mit / gegangen
D) für / verlieren

8. Die Schüler müssen dem Lehrer zuhören.

Welches Wort passt nicht in die obige Lücke?

Cümlede boş bırakılan yeri aşağıdakilerden hangisi doğru şekilde tamamlamaz?

- A) aufmerksam
B) geduldig
C) gegen
D) leise

9. Der Monat ist Juli.

Welches Wort passt in die obige Lücke?

Cümlede boş bırakılan yeri aşağıdakilerden hangisi doğru şekilde tamamlar?

- A) vierte
- B) fünfte
- C) sechste
- D) siebte

10. A: Wohin gehst du?

B: Zur Post!

A: Was machst du dort?

B:

A: Dann sehen wir uns später!

Welches ergänzt den obigen Dialog?

Verilen karşılıklı konuşmayı aşağıdakilerden hangisi tamamlar?

- A) Ich kaufe neue Bücher.
- B) Ich hole meine Kinder.
- C) Ich muß diese Briefe aufgeben.
- D) Ich möchte Milch kaufen.

11. Wir trinken abends Tee.

Welches Wort passt in die obige Lücke?

Cümlede boş bırakılan yeri aşağıdakilerden hangisi doğru şekilde tamamlar?

- A) nur
- B) außer
- C) dank
- D) für

12. Wie komme ich zum Kaufhaus?

Welche Antwort paßt zur obigen Frage?

Verilen sorunun cevabı aşağıdakilerden hangisidir?

- A) Der Bus kommt gegen 6 Uhr.
- B) Sie müssen geradeaus und danach rechts weiter.
- C) Sie müssen sich ein Auto kaufen.
- D) Das sieht nicht schlecht aus.

13. die Tür zu!

Welches Wort passt in die obige Lücke?

Cümlede boş bırakılan yeri aşağıdakilerden hangisi doğru şekilde tamamlar?

- A) Mach
- B) Machst
- C) Möchte
- D) Machen

14. Die Mutter sagt,

Welches ergänzt die Lücke im obigen Satz?

Verilen cümleyi aşağıdakilerden hangisi tamamlar?

- A) damit ich pünktlich in der Schule bin.
- B) weil ich laut Musik hören will.
- C) daß ich sofort meine Hausaufgaben machen soll.
- D) weil das Essen vorbereitet werden muß.

15. Dem Bahnhof findet man Taxen.

Welches Wort paßt in die obige Lücke?

Cümlede boş bırakılan yeri aşağıdakilerden hangisi doğru şekilde tamamlar?

- A) nach
- B) gegenüber
- C) entsprechend
- D) seit

16. Ich warte auf meine Schwester.

Welche Frage passt zur obigen Antwort?

Verilen cevabı gerektirecek soru aşağıdakilerden hangisidir?

- A) Wann kommst du nach Hause?
- B) Warum bin ich so dick?
- C) Warum bist du traurig?
- D) Was machst du hier vor der Schule?

17. Der Arbeiter prüft den Motor.

Wie lautet der obige Satz in der Passivform?

Verilen cümlelerin edilgen hali aşağıdakilerden hangisidir?

- A) Der Motor wird von dem Arbeiter geprüft.
- B) Der Motor ist geprüft worden.
- C) Der Arbeiter möchte den Motor prüfen.
- D) Der Arbeiter soll den Motor prüfen.

18. Wir bauen hier ein Haus.

Welches hat die gleiche Bedeutung mit dem obigen Satz?

Verilen cümle ile aynı anlamı taşıyan aşağıdakilerden hangisidir?

- A) Heute wurde hier ein Haus gebaut.
- B) Er muss hier ein Haus bauen.
- C) Das Haus ist neu gebaut worden.
- D) Hier werden wir ein Haus bauen.

19. Der türkische Schüler hat sich nach seiner Heimat

Welches Wort passt in die obige Lücke?

Cümlede boş bırakılan yeri aşağıdakilerden hangisi doğru şekilde tamamlar?

- A) geschrieben
- B) geschaut
- C) geseht
- D) gerufen

20. Über wen lacht ihr?

Welche Antwort paßt zur obigen Frage?

Verilen sorunun cevabı aşağıdakilerden hangisidir?

- A) Über die Umwelt beschweren wir uns.
- B) Er will sich beschweren.
- C) Wir sprechen über die Jugend.
- D) Über die Nachbarn.

1. A:?
B: They are in Antalya.

Which of the following completes the dialogue above?

Aşağıdakilerden hangisi yukarıdaki konuşmayı doğru olarak tamamlar?

- A) Is he here
B) Where is your uncle
C) Are they in Antalya
D) Where are your grandparents

2. Sally tea every morning.

Which of the following completes the sentence above?

Aşağıdakilerden hangisi yukarıdaki cümleyi doğru olarak tamamlar?

- A) has drunk
B) drinks
C) drink
D) drinking

3. Ann: How coffee is there in the box?
Bobby: There is a little.

Which of the following completes the dialogue above?

Aşağıdakilerden hangisi yukarıdaki konuşmayı doğru olarak tamamlar?

- A) long
B) many
C) much
D) any

4. some parents in the school garden, but any kids.

Which of the following completes the sentence above?

Aşağıdakilerden hangisi yukarıdaki cümleyi doğru olarak tamamlar?

- A) There is / there are
B) There is / there isn't
C) There are / there aren't
D) There isn't / there are

5. Jim: Is there bread on the table?
John: No, there isn't.

Which of the following completes the dialogue above?

Aşağıdakilerden hangisi yukarıdaki konuşmayı doğru olarak tamamlar?

- A) few
B) any
C) very
D) many

6. Please, give me pencil.

Which of the following completes the sentence above?

Aşağıdakilerden hangisi yukarıdaki cümleyi doğru olarak tamamlar?

- A) some
B) these
C) those
D) that

7. I always watch TV the evening.

Which of the following completes the sentence above?

Aşağıdakilerden hangisi yukarıdaki cümleyi doğru olarak tamamlar?

- A) in
B) to
C) for
D) at

8. A: What's the day today?
B: It's

Which of the following completes the dialogue above?

Aşağıdakilerden hangisi yukarıdaki konuşmayı doğru olarak tamamlar?

- A) April
- B) Wednesday
- C) a spoon
- D) a big school

9. You sing a song in the library.

Which of the following completes the sentence above?

Aşağıdakilerden hangisi yukarıdaki cümleyi doğru olarak tamamlar?

- A) needn't
- B) must
- C) mustn't
- D) need

10. Tom is a book at the moment.

Which of the following completes the sentence above?

Aşağıdakilerden hangisi yukarıdaki cümleyi doğru olarak tamamlar?

- A) read
- B) reading
- C) reads
- D) will read

11. A: What is she doing in the kitchen?
B:

Which of the following completes the dialogue above?

Aşağıdakilerden hangisi yukarıdaki konuşmayı doğru olarak tamamlar?

- A) She is cooking pizza.
- B) She cooks pizza.
- C) She is cook pizza.
- D) She cooking pizza.

12. She probably go to the park tomorrow.

Which of the following completes the sentence above?

Aşağıdakilerden hangisi yukarıdaki cümleyi doğru olarak tamamlar?

- A) are
- B) will
- C) is
- D) have

13. I at ten o'clock tomorrow morning.

Which of the following completes the sentence above?

Aşağıdakilerden hangisi yukarıdaki cümleyi doğru olarak tamamlar?

- A) getting up
- B) got up
- C) am going to get up
- D) get up

14. I will meet you three o'clock tomorrow.

Which of the following completes the sentence above?

Aşağıdakilerden hangisi yukarıdaki cümleyi doğru olarak tamamlar?

- A) on
- B) between
- C) in
- D) at

15. Alex to music last morning.

Which of the following completes the sentence above?

Aşağıdakilerden hangisi yukarıdaki cümleyi doğru olarak tamamlar?

- A) used to listen
- B) is going to listen
- C) listens
- D) listened

16. A: What did you do when you saw the fire?
B:

Which of the following completes the dialogue above?

Aşağıdakilerden hangisi yukarıdaki konuşmayı doğru olarak tamamlar?

- A) I called the fire brigade.
- B) I had a bath.
- C) I started dancing.
- D) I made some tea for myself.

17. 10 years ago there lots of trees in this park, but now there are many skyscrapers.

Which of the following completes the dialogue above?

Aşağıdakilerden hangisi yukarıdaki konuşmayı doğru olarak tamamlar?

- A) to be
- B) didn't use to be
- C) are
- D) used to be

18. Özkan: I close the window?
Teacher: Yes, of course.

Which of the following completes the dialogue above?

Aşağıdakilerden hangisi yukarıdaki konuşmayı doğru olarak tamamlar?

- A) May
- B) Does
- C) Have
- D) Did

19. When Simon was 6, he speak French fluently.

Which of the following completes the sentence above?

Aşağıdakilerden hangisi yukarıdaki cümleyi doğru olarak tamamlar?

- A) won't
- B) can
- C) could
- D) don't

20. My aunt a big birthday cake for me last Saturday.

Which of the following completes the sentence above?

Aşağıdakilerden hangisi yukarıdaki cümleyi doğru olarak tamamlar?

- A) made
- B) making
- C) makes
- D) is making

1. - quoi sert le clavier?
- Ça sert à écrire.

Choisissez le mot qui convient.

Yukarıdaki konuşmada boş bırakılan yeri aşağıdakilerden hangisi doğru şekilde tamamlar?

- A) A
B) En
C) Du
D) Pour

2. «Babam artık sigara içmeyecek.»

Choisissez la traduction qui convient.

Yukarıdaki cümlelerin Fransızca karşılığı aşağıdakilerden hangisidir?

- A) Mon père ne fumera pas.
B) Mon père ne fumera plus.
C) Mon père ne fume pas encore.
D) Mon père ne fumera jamais.

3. Marie pèse 80 kilos. Julie pèse 40 kilos. Julie est

Choisissez le mot qui convient.

Cümledeki boşluğu aşağıdakilerden hangisi doğru şekilde tamamlar?

- A) courte
B) grosse
C) longue
D) maigre

4. la famille est

Choisissez les mots qui conviennent.

Cümledeki boşlukları aşağıdakilerden hangisi doğru şekilde tamamlar?

- A) Toutes / partie
B) Tous / partir
C) Tout / parti
D) Toute / partie

5. - tu aimes le cinéma?
- Oui, beaucoup.

Choisissez le mot qui convient.

Cümlede boş bırakılan yeri aşağıdakilerden hangisi doğru şekilde tamamlar?

- A) Est-ce que
B) Quelqu'un
C) Qui
D) Quelle

6. - Avez-vous vu ma sœur?
- Oui, je l'.....

Choisissez l'expression qui convient.

Yukarıdaki konuşmada boş bırakılan yeri aşağıdakilerden hangisi doğru şekilde tamamlar?

- A) a vue
B) ai vue
C) ai vu
D) a vu

7. Tu vu le dernier film de Ron Howard?

Choisissez le mot qui convient.

Cümledeki boşluğu aşağıdakilerden hangisi doğru şekilde tamamlar?

- A) es
B) est
C) as
D) vas

8. «Tu m'attends?»

Choisissez la traduction qui convient.

Yukarıdaki cümlelerin Türkçe karşılığı aşağıdakilerden hangisidir?

- A) Sen gider misin?
B) Beni bekler misin?
C) Sana gelir mi?
D) Bana gelir misin?

9. Au café, je du thé.

Choisissez le mot qui convient.

Cümledeki boşluğu aşağıdakilerden hangisi doğru şekilde tamamlar?

- A) commande
B) mange
C) reviens
D) saute

10. Elle s'est

Choisissez le mot qui convient.

Cümledeki boşluğu aşağıdakilerden hangisi doğru şekilde tamamlar?

- A) promener
B) promené
C) promenée
D) promène

11. «Aucun élève est arrivé à l'heure.»

Choisissez la traduction qui convient.

Yukarıdaki cümlelerin Türkçe karşılığı aşağıdakilerden hangisidir?

- A) Birkaç öğrenci zamanında geldi.
- B) Hiçbir öğrenci zamanında gelmedi.
- C) Bazı öğrenciler zamanında gelmedi.
- D) Her öğrenci zamanında geldi.

12. I. La boîte est verte.

II. Elle est large.

III. Le gant est noir.

IV. Elle mesure 15 cm.

Trouvez la phrase qui ne convient pas.

Cümleler sırasıyla okunduğunda, anlam bütünlüğünü bozan cümleyi bulunuz.

- A) I
- B) II
- C) III
- D) IV

13. - le sac?

- Il est vert.

Choisissez l'expression qui convient.

Yukarıdaki konuşmada boş bırakılan yeri aşağıdakilerden hangisi doğru şekilde tamamlar?

- A) De quelle couleur est
- B) Comment s'appelle
- C) Qui est
- D) Que fait

14. montent les escaliers.

Choisissez le mot qui convient.

Cümledeki boşluğu aşağıdakilerden hangisi doğru şekilde tamamlar?

- A) Nous
- B) Ils
- C) Je
- D) Elle

15. Le pull est en

Choisissez le mot qui convient.

Cümledeki boşluğu aşağıdakilerden hangisi doğru şekilde tamamlar?

- A) bois
- B) aluminium
- C) carton
- D) laine

16. Nous n'attendons personne.

Choisissez l'antonyme du mot souligné.

Yukarıdaki cümlede altı çizili sözcüğün zıt anlamlısı aşağıdakilerden hangisidir?

- A) pas encore
- B) quelque chose
- C) jamais
- D) quelqu'un

17. Elle est souriante: elle est

Choisissez l'expression qui convient.

Cümledeki boşluğu aşağıdakilerden hangisi doğru şekilde tamamlar?

- A) brune et petite
- B) blonde et grande
- C) de mauvaise humeur
- D) de bonne humeur

18. Nous habitons dans ville.

Choisissez le mot qui convient.

Cümledeki boşluğu aşağıdakilerden hangisi doğru şekilde tamamlar?

- A) les mèmes
- B) la mère
- C) meme
- D) le mème

19. J'ai une

Choisissez le mot qui convient.

Cümledeki boşluğu aşağıdakilerden hangisi doğru şekilde tamamlar?

- A) bouche
- B) pied
- C) visage
- D) bras

20. - J'ai acheté un chat. Tu veux voir.

Choisissez le mot qui convient.

Cümledeki boşluğu aşağıdakilerden hangisi doğru şekilde tamamlar?

- A) le
- B) la
- C) les
- D) l'

1. Nach der Üni er Lehrer.

Welches Wort passt in die obige Lücke?

Cümlede boş bırakılan yeri aşağıdakilerden hangisi tamamlar?

- A) würden
- B) wirst
- C) würdest
- D) wird

2. Wir machten eine Woche Urlaub, aber die wie ein Tag.

Welches Wort passt in die obige Lücke?

Cümlede boş bırakılan yeri aşağıdakilerden hangisi tamamlar?

- A) steht
- B) verging
- C) hat
- D) kommt

3. Yakında daha iyi olmayı umuyorum!

Wie lautet der obige Satz auf Deutsch?

Verilen cümlelerin Almanca'sı aşağıdakilerden hangisidir?

- A) Ich hoffe, daß es mir bald besser geht!
- B) Ich habe gehört, daß es dir gut geht!
- C) Ich glaube, es geht ihm gut!
- D) Ich finde, daß es ihm heute besser geht!

4. Ich möchte an der Universität arbeiten, weil ich dort kann.

Welches Wort passt in die obige Lücke?

Cümlede boş bırakılan yeri aşağıdakilerden hangisi doğru şekilde tamamlar?

- A) forschen
- B) warten
- C) schreiben
- D) schlagen

5. ich eine Hausfrau, würde ich viel Zeit haben.

Welche Wörter passen in die obigen Lücken?

Cümlede boş bırakılan yerleri aşağıdakilerden hangileri doğru şekilde tamamlar?

- A) Dann / wird
- B) Als / war
- C) Denn / wurde
- D) Wenn / wäre

6. Er kann bei einer Ölgesellschaft arbeiten.

Welche Frage passt zur obigen Antwort?

Verilen cevabı gerektirecek soru aşağıdakilerden hangisidir?

- A) Arbeitest du an der Universität?
- B) Wann gehst du an die Universität?
- C) Schreibst du eine Reportage über diesen Beruf?
- D) Wo kann ein Geologe arbeiten?

7., weil wir dann viel Spaß in den Ferien haben.

Welches ergänzt die Lücke im obigen Satz?

Verilen cümleyi aşağıdakilerden hangisi tamamlar?

- A) Im Sommer ist es wunderbar
- B) Wenn er Benzin braucht
- C) Die Zukunft sieht gut aus
- D) Wir machen eine wissenschaftliche Arbeit

8. Das Velotaxi fährt Hamburg in der Innenstadt.

Welche Wörter passen in die obigen Lücken?

Cümlede boş bırakılan yerleri aşağıdakilerden hangileri doğru şekilde tamamlar?

- A) zu / somit
- B) in / meistens
- C) auf / auch
- D) mit / unter

9. Wie lautet das Singular von "Die Katastrophen"?

"Die Katastrophen" sözcüğünün tekil hali aşağıdakilerden hangisidir?

- A) Der Katastrophe
- B) Die Katastrophen
- C) Das Katastrophen
- D) Die Katastrophe

10. Entwickeln / ein / neues / will / Modell / er

Wie kann man mit den obigen Wortgruppen einen vollständigen Satz bilden?

Verilen sözcük gruplarıyla kurulabilecek en anlamlı cümle aşağıdakilerden hangisidir?

- A) Ein neues Modell er entwickeln will.
- B) Er ein neues Modell will entwickeln.
- C) Er will ein neues Modell entwickeln.
- D) Entwickeln er will ein neues Modell.

11. Was bedeutet das Wort "Die Entwicklung" auf Türkisch?

"Die Entwicklung" sözcüğünün Türkçesi aşağıdakilerden hangisidir?

- A) Sunuş
- B) Eğlence
- C) Gelişme
- D) Anons

12. Ich wollte zu meinen Großeltern gehen, aber ich kann nicht,

Welches ergänzt die Lücke im obigen Satz?

Verilen cümleyi aşağıdakilerden hangisi tamamlar?

- A) weil sie kein Benzin und Wasser brauchen.
- B) weil ich zum Arzt gehen muss.
- C) wenn ihr Hausaufgaben macht.
- D) wenn wir in Zukunft modern aussehen wollen.

13. Was bedeutet das Gegenteil von "Misserfolg"?

"Misserfolg" sözcüğünün zıt anlamı aşağıdakilerden hangisidir?

- A) Nachfolge
- B) Unerfolg
- C) Abfolge
- D) Erfolg

14. Er ist ein berühmter deutscher Dichter.

Welche Frage passt zur obigen Antwort?

Verilen cevabı gerektirecek soru aşağıdakilerden hangisidir?

- A) Welche deutschen Mythen kennst du?
- B) Wer ist Heinrich Heine?
- C) Was ist die Loreley?
- D) Woher kennt ihr Zehra Erdem?

15. Von der Hotelterrasse

Welches ergänzt die Lücke im obigen Satz?

Verilen cümleyi aşağıdakilerden hangisi tamamlar?

- A) hat man den schönsten Blick auf das Rheintal.
- B) kannst du die Geschichte erzählen.
- C) ist es von uns vorgetragen.
- D) hat die Möglichkeit zu den Felsen zu gehen.

16. Ein Plakat ist ein Hinweis für die Besucher.

Welche Frage passt zur obigen Antwort?

Verilen cevabı gerektirecek soru aşağıdakilerden hangisidir?

- A) Bastelst du ein Plakat?
- B) Was ist ein Plakat?
- C) Gibt es noch andere Plakate?
- D) Wem gehört das Plakat?

17. Durch welche Länder fließt der Rhein?

Welche Antwort passt zur obigen Frage?

Verilen sorunun cevabı aşağıdakilerden hangisidir?

- A) Der Rhein fließt durch Belgien, Deutschland und die Schweiz.
- B) Er kann durch Basel, Berlin und Bern fließen.
- C) Ja, der Rhein ist der längste Fluß in Deutschland.
- D) Der Rhein fließt nur durch Italien.

18. Birçok şehir, kale ve köy doğrudan Ren'in kıyısında bulunmaktadır.

Wie lautet der obige Satz auf Deutsch?

Verilen cümlelerin Almancası aşağıdakilerden hangisidir?

- A) Viele Städte, Mündungen und Türme befinden sich am Rhein.
- B) Die Quelle vom Rhein liegt in der Schweiz.
- C) Viele Städte, Burgen und Dörfer liegen direkt am Rhein.
- D) Die meisten Dörfer und Burgen führen zum Rhein.

19. Die Stadt Koblenz liegt am Rhein.

Welche Frage passt zur obigen Antwort?

Verilen cevabı gerektirecek soru aşağıdakilerden hangisidir?

- A) Was willst du in Koblenz machen?
- B) Wo liegt die Stadt Koblenz?
- C) Wer fährt nach Koblenz?
- D) Warst du schon mal in Koblenz?

20. Der Rhein ist Fluss von Deutschland.

Welches Wort passt in die obige Lücke?

Cümlede boş bırakılan yeri aşağıdakilerden hangisi tamamlar?

- A) die kleinste
- B) lang
- C) der längste
- D) klein

1. Don't call me after school. I for tomorrow's exam.

Which of the following completes the sentence above?

Aşağıdakilerden hangisi yukarıdaki cümleyi doğru olarak tamamlar?

- A) will be studying
- B) will have studied
- C) studied
- D) study

2. I am afraid but I to your party as I promised.

Which of the following completes the sentence above?

Aşağıdakilerden hangisi yukarıdaki cümleyi doğru olarak tamamlar?

- A) am coming
- B) am not coming
- C) won't have come
- D) coming

3. Jennifer will be to Italy this time next week.

Which of the following completes the sentence above?

Aşağıdakilerden hangisi yukarıdaki cümleyi doğru olarak tamamlar?

- A) going
- B) was going
- C) gone
- D) go

4. By 2030 my parents married for 60 years.

Which of the following completes the sentence above?

Aşağıdakilerden hangisi yukarıdaki cümleyi doğru olarak tamamlar?

- A) were
- B) will be
- C) are
- D) will have been

5. They their work by tomorrow.

Which of the following completes the sentence above?

Aşağıdakilerden hangisi yukarıdaki cümleyi doğru olarak tamamlar?

- A) finished
- B) finish
- C) finish
- D) will have finished

6. Don't get angry if someone at you.

Which of the following completes the sentence above?

Aşağıdakilerden hangisi yukarıdaki cümleyi doğru olarak tamamlar?

- A) is shouting
- B) shouts
- C) will shout
- D) shouted

7. If they hadn't been on holiday, they to our birthday party.

Which of the following completes the sentence above?

Aşağıdakilerden hangisi yukarıdaki cümleyi doğru olarak tamamlar?

- A) would have come
- B) come
- C) will come
- D) would come

8. If you heat ice, it

Which of the following completes the sentence above?

Aşağıdakilerden hangisi yukarıdaki cümleyi doğru olarak tamamlar?

- A) freezes
- B) melts
- C) pours
- D) goes

9. If it didn't rain, Jane go for a walk.

Which of the following completes the sentence above?

Aşağıdakilerden hangisi yukarıdaki cümleyi doğru olarak tamamlar?

- A) might have
- B) must
- C) would
- D) will

10. If Halide her dog, she will stop crying.

Which of the following completes the sentence above?

Aşağıdakilerden hangisi yukarıdaki cümleyi doğru olarak tamamlar?

- A) find
- B) found
- C) will find
- D) finds

11. I found my umbrella I had left it.

Which of the following completes the sentence above?

Aşağıdakilerden hangisi yukarıdaki cümleyi doğru olarak tamamlar?

- A) where
- B) why
- C) so
- D) to

12. Taner can't play with his I-pad he finishes his homework.

Which of the following completes the sentence above?

Aşağıdakilerden hangisi yukarıdaki cümleyi doğru olarak tamamlar?

- A) because
- B) to
- C) until
- D) at

13. I listened to the radio the speaker told very important news.

Which of the following completes the sentence above?

Aşağıdakilerden hangisi yukarıdaki cümleyi doğru olarak tamamlar?

- A) as soon as
- B) because
- C) wherever
- D) so that

14. He will be successful he studies regularly.

Which of the following completes the sentence above?

Aşağıdakilerden hangisi yukarıdaki cümleyi doğru olarak tamamlar?

- A) where
- B) until
- C) in order to
- D) as long as

15. Ali heard the news, he began to cry.

Which of the following completes the sentence above?

Aşağıdakilerden hangisi yukarıdaki cümleyi doğru olarak tamamlar?

- A) As soon as
- B) So that
- C) While
- D) To

16. İstanbul by Fatih Sultan Mehmet in 1453.

Which of the following completes the sentence above?

Aşağıdakilerden hangisi yukarıdaki cümleyi doğru olarak tamamlar?

- A) is conquered
- B) conquers
- C) was conquered
- D) will be conquered

17. My motorbike yesterday.

Which of the following completes the sentence above?

Aşağıdakilerden hangisi yukarıdaki cümleyi doğru olarak tamamlar?

- A) was stolen
- B) will be stolen
- C) were stolen
- D) stole

18. The letters will next week.

Which of the following completes the sentence above?

Aşağıdakilerden hangisi yukarıdaki cümleyi doğru olarak tamamlar?

- A) posted
- B) post
- C) be posted
- D) posting

19. My homework by the teacher.

Which of the following completes the sentence above?

Aşağıdakilerden hangisi yukarıdaki cümleyi doğru olarak tamamlar?

- A) has checked
- B) is checked
- C) checks
- D) is checking

20. The walls by the painters now.

Which of the following completes the sentence above?

Aşağıdakilerden hangisi yukarıdaki cümleyi doğru olarak tamamlar?

- A) will be painted
- B) were painted
- C) are painted
- D) are being painted

1. Marie et Selda aiment les langues étrangères: parle une langue différente.

Choisissez le mot qui convient.

Cümledeki boşluğu aşağıdakilerden hangisi doğru şekilde tamamlar?

- A) chacune
B) chacun
C) elles
D) je

2. trop / je / fatigué / suis
I II III IV

Mettez dans le bon ordre.

Yukarıdaki kelimelerin kurallı ve anlamlı bir bütün oluşturan dizilişi aşağıdakilerin hangisinde doğru olarak verilmiştir?

- A) I, III, II, IV
B) II, I, III, IV
C) II, III, I, IV
D) II, IV, I, III

3. «Je pense prendre un café.»

Choisissez la traduction qui convient.

Yukarıdaki cümlelerin Türkçe karşılığı aşağıdakilerden hangisidir?

- A) Kahve alacağım.
B) Kahve almayı düşünüyorum.
C) Bir fincan kahve lütfen.
D) Kahve içmek istiyorum.

4. Connaissez-vous ce musicien est allemand?

Choisissez le mot qui convient.

Cümledeki boşluğu aşağıdakilerden hangisi doğru şekilde tamamlar?

- A) qui
B) donc
C) où
D) quel

5. - Tu veux de l'eau?

- Non, je ne/n'..... veux pas.

Choisissez le mot qui convient.

Yukarıdaki konuşmada boş bırakılan yeri aşağıdakilerden hangisi doğru şekilde tamamlar?

- A) y
B) le
C) en
D) la

6. Mon père est contre la vie à la campagne mais ma mère est

Choisissez le mot qui convient.

Cümledeki boşluğu aşağıdakilerden hangisi doğru şekilde tamamlar?

- A) dans
B) contre
C) en
D) pour

7. On va faire un pique-nique: il faut le barbecue.

Choisissez l'expression qui convient.

Cümledeki boşluğu aşağıdakilerden hangisi doğru şekilde tamamlar?

- A) faire du feu
B) allumer
C) aller
D) couper le bois

8. C'est une ville; je l'aime beaucoup.

Choisissez le mot qui convient.

Cümledeki boşluğu aşağıdakilerden hangisi doğru şekilde tamamlar?

- A) tranquille
B) gentil
C) déçu
D) intelligent

9. Isabelle :?

Alain : Nous irons à la mer.

Isabelle :?

Alain : A Nice.

Choisissez les expressions qui conviennent.

Yukarıdaki konuşmada boş bırakılan yerleri aşağıdakilerden hangisi doğru şekilde tamamlar?

- A) Vous nagez / Où
- B) Vous faites quoi cet été / Où
- C) Vous allez où / Quand
- D) Vous aimez les vacances / Quelle ville

10. I. Laura est une belle fille.

II. Elle a un joli caractère aussi.

III. Elle est laide.

IV. C'est une personne patiente, sensible et tranquille.

Choisissez la phrase qui ne convient pas à l'ensemble.

Sırasıyla okunduğunda, anlam bütünlüğünü bozan cümleyi bulunuz.

- A) I
- B) II
- C) III
- D) IV

11. Aurélie : Tu as un examen demain?

Manuel : Oui, un examen de français.

Aurélie : Tu travailles?

Manuel :

Choisissez l'expression qui convient.

Yukarıdaki konuşmada boş bırakılan yeri aşağıdakilerden hangisi doğru şekilde tamamlar?

- A) Réussis ton examen.
- B) Oui, je révise mes notes.
- C) Je te souhaite du courage.
- D) Bonne chance alors!

12. Si tu as faim, au restaurant.

Choisissez le mot qui convient.

Cümledeki boşluğu aşağıdakilerden hangisi doğru şekilde tamamlar?

- A) va
- B) danse
- C) prends
- D) trouve

13. Je n'ai rien oublié. Je m'en rappelle

Choisissez l'expression qui convient.

Cümledeki boşluğu aşağıdakilerden hangisi doğru şekilde tamamlar?

- A) en deux mots
- B) comme si c'était hier
- C) avec un seul mot
- D) tant mieux

14. La semaine prochaine, il au Portugal.

Choisissez le mot qui convient.

Cümledeki boşluğu aşağıdakilerden hangisi doğru şekilde tamamlar?

- A) es
- B) a
- C) était
- D) sera

15. «Marie est tombée amoureuse.»

Choisissez la traduction qui convient.

Yukarıdaki cümlenin Türkçe karşılığı aşağıdakilerden hangisidir?

- A) Marie aşkı buldu.
- B) Marie'nin sevgilisi düştü.
- C) Marie düştü.
- D) Marie âşık oldu.

16. Il est triste son amie.

Choisissez l'expression qui convient.

Cümledeki boşluğu aşağıdakilerden hangisi doğru şekilde tamamlar?

- A) contre le
- B) à cause de
- C) que
- D) qui

17. Pierre et Marie sont mariés. Marie est la de Pierre.

Choisissez le mot qui convient.

Cümledeki boşluğu aşağıdakilerden hangisi doğru şekilde tamamlar?

- A) femme
- B) mari
- C) cousin
- D) fille

18. Avant de manger, n'oublie pas de/d'

Choisissez l'expression qui convient.

Cümledeki boşluğu aşağıdakilerden hangisi doğru şekilde tamamlar?

- A) oublier
- B) sauter
- C) te coucher
- D) te laver mains

19. Vous proposez un programme directeur.

Choisissez le mot qui convient.

Cümledeki boşluğu aşağıdakilerden hangisi doğru şekilde tamamlar?

- A) de
- B) à
- C) au
- D) en

20. Le film je regarde est un film d'action.

Choisissez le mot qui convient.

Cümlede boş bırakılan yeri aşağıdakilerden hangisi doğru şekilde tamamlar?

- A) laquelle
- B) qui
- C) lequel
- D) que

1. Wenn du Deutsch willst, musst du die Artikel üben.

Welches Wort passt in die obige Lücke?

Cümlede boş bırakılan yeri aşağıdakilerden hangisi tamamlar?

- A) gehen
B) fahren
C) lernen
D) sitzen

2. Berlin hat uns gut gefallen.

Wie lautet der obige Satz in der Plusquamperfekt Form?

Verilen cümlelerin miş'li geçmiş zaman şekli aşağıdakilerden hangisidir?

- A) Berlin hatte uns gut gefallen.
B) Berlin wird uns gut gefallen.
C) Berlin gefällt uns gut.
D) Berlin hätte uns gut gefallen können.

3. Was bedeutet "birşeyi belleğine yerleştirmek" auf Deutsch?

"birşeyi belleğine yerleştirmek" ifadesinin Almancası aşağıdakilerden hangisidir?

- A) sich etwas überlegen
B) sich etwas ändern
C) sich über etwas lustig machen
D) sich etwas einprägen

4. Sibel geht um 8 Uhr ins Theater.

Wie lautet die passende Frage zur obigen Antwort?

Verilen cevabı gerektirecek soru aşağıdakilerden hangisidir?

- A) Mit wem geht Sibel ins Theater?
B) Womit geht Sibel ins Theater?
C) Wann geht Sibel ins Theater?
D) Zu wem geht Sibel?

5. Ich habe eine neue für den Tisch gekauft.

Welches Wort passt in die obige Lücke?

Cümlede boş bırakılan yeri aşağıdakilerden hangisi tamamlar?

- A) Fernseher
B) Teppich
C) Zeitung
D) Tischdecke

6. Monika sitzt

Welches ergänzt die Lücke im obigen Satz?

Verilen cümleyi aşağıdakilerden hangisi tamamlar?

- A) ein Stück Kuchen auf ihrem Teller.
B) im Bett und schlafen.
C) im Wohnzimmer auf der Couch und lernt Englisch.
D) auf dem Auto und sprechen über Mathematik.

7. Sie bitte den kleinen roten Trichter!

Welches Wort passt in die obige Lücke?

Cümlede boş bırakılan yeri aşağıdakilerden hangisi tamamlar?

- A) Passen
B) Stellen
C) Fahren
D) Ziehen

8. Wie lautet das Adjektiv vom Wort "die Fantastik"?

"die Fantastik" sözcüğünün sıfat hali aşağıdakilerden hangisidir?

- A) fantastisch
B) fantastlich
C) fantastling
D) fantastheit

9. Wie lautet das Adjektiv vom Wort "die Langsamkeit"?

"die Langsamkeit" sözcüğünün sıfat hali aşağıdakilerden hangisidir?

- A) langsam
- B) langse
- C) lang
- D) landlich

10. volle / gibt / die / Garantie / Firma

Wie kann man mit den obigen Wortgruppen einen sinnvollen Satz bilden?

Verilen sözcük gruplarıyla kurulabilecek en anlamlı cümle aşağıdakilerden hangisidir?

- A) Die Garantie gibt volle Firma.
- B) Die Firma gibt volle Garantie.
- C) Garantie die gibt volle Firma.
- D) Volle gibt die Firma Garantie.

11. Was ist ein Sprachlehrer?

Welche Antwort passt zur obigen Frage?

Verilen sorunun cevabı aşağıdakilerden hangisidir?

- A) Jemand, der Geschichten erzählt.
- B) Jemand, der gut kocht.
- C) Jemand, der Sprachen lehrt.
- D) Jemand, der alle Zeitungen liest.

12. Für die elektronischen Geräte es eine ausführliche Gebrauchsanweisung.

Welches Wort passt in die obige Lücke?

Cümlede boş bırakılan yeri aşağıdakilerden hangisi tamamlar?

- A) roten
- B) gibt
- C) neuen
- D) kleinen

13. A: Guten Tag, ich hätte gern ein Buch mit allen deutschen Wörtern!

B: Aha, Sie wollen ein

A: Ja, genau! Vielen Dank!

Welches ergänzt den obigen Dialog?

Verilen karşılıklı konuşmayı aşağıdakilerden hangisi tamamlar?

- A) Beispielsatz!
- B) Taschenspiegel!
- C) deutsche Zeitungen!
- D) deutsches Wörterbuch!

14. Ich habe meinen Führerschein gemacht und möchte mir endlich ein kaufen.

Welches Wort passt in die obige Lücke?

Cümlede boş bırakılan yeri aşağıdakilerden hangisi doğru şekilde tamamlar?

- A) Auto
- B) Anruf
- C) Garten
- D) Hotel

15. Ja, natürlich könnt ihr bei uns übernachten!

Welche Frage passt zur obigen Antwort?

Verilen cevabı gerektirecek soru aşağıdakilerden hangisidir?

- A) Ist es möglich, daß wir bei euch übernachten?
- B) Macht es euch was aus, wenn wir eine Woche später kommen?
- C) Ist es nicht möglich, daß wir nur für eine Stunde kommen?
- D) Hast du Lust für eine Woche bei uns zu bleiben?

16. Sie werden eine Reise nach Japan machen.

Wie lautet der obige Satz auf Türkisch?

Verilen cümlenin Türkçesi aşağıdakilerden hangisidir?

- A) Siz Japonya'ya gitmelisiniz.
- B) O Japonya'ya seyahat etmek istedi.
- C) Onlar Japonya'ya seyahat edecek.
- D) Ben Japonya'ya gitmek isterim.

17. über den Besuch meines Freundes freuen.

Welcher Satz ergänzt die obige Lücke?

Verilen cümleyi aşağıdakilerden hangisi tamamlar?

- A) Wir können immer
- B) Ich würde mich sehr
- C) Hast du Zeit
- D) Du sollst auch

18. die Sonne scheint, können sich die Urlauber sonnen.

Welches Wort passt in die obige Lücke?

Cümlede boş bırakılan yeri aşağıdakilerden hangisi doğru şekilde tamamlar?

- A) Als
- B) Für
- C) Aber
- D) Wenn

19. Wir werden um acht Uhr frühstücken.

Wie lautet der obige Satz im Präsens?

Verilen cümlenin şimdiki zaman şekli aşağıdakilerden hangisidir?

- A) Wir können um acht Uhr frühstücken.
- B) Wir frühstücken um acht Uhr.
- C) Wir hatten um acht gefrühstückt.
- D) Wir haben um acht Uhr gefrühstückt.

20. Meine Reise ein paar Wochen dauern.

Welches Wort passt in die obige Lücke?

Cümlede boş bırakılan yeri aşağıdakilerden hangisi doğru olarak tamamlar?

- A) wirst
- B) werde
- C) wird
- D) werd

1. A: book is this here?
B: It's my friend's book.

Which of the following completes the sentence above?

Aşağıdakilerden hangisi yukarıdaki cümleyi doğru olarak tamamlar?

- A) Who
B) Whose
C) Where
D) What

2. I didn't feel well, I went to work.

Which of the following completes the sentence above?

Aşağıdakilerden hangisi yukarıdaki cümleyi doğru olarak tamamlar?

- A) and
B) so
C) or
D) yet

3. He the walls at the moment.

Which of the following completes the sentence above?

Aşağıdakilerden hangisi yukarıdaki cümleyi doğru olarak tamamlar?

- A) is painting
B) is going to paint
C) paint
D) paints

4. Be quiet! The baby at the moment.

Which of the following completes the sentence above?

Aşağıdakilerden hangisi yukarıdaki cümleyi doğru olarak tamamlar?

- A) sleeps
B) sleep
C) is sleeping
D) is going to sleep

5. Fred was ill, he didn't go to the party.

Which of the following completes the sentence above?

Aşağıdakilerden hangisi yukarıdaki cümleyi doğru olarak tamamlar?

- A) but
B) so
C) or
D) yet

6. boys are really lazy.

Which of the following completes the sentence above?

Aşağıdakilerden hangisi yukarıdaki cümleyi doğru olarak tamamlar?

- A) Is
B) This
C) These
D) That

7. Serap lost her cat she is very sad.

Which of the following completes the sentence above?

Aşağıdakilerden hangisi yukarıdaki cümleyi doğru olarak tamamlar?

- A) so
B) or
C) nor
D) but

8. Miss Peter is going to to London after breakfast.

Which of the following completes the sentence above?

Aşağıdakilerden hangisi yukarıdaki cümleyi doğru olarak tamamlar?

- A) driving
B) drive
C) drove
D) drives

9. Mark doesn't have friends.

Which of the following completes the sentence above?

Aşağıdakilerden hangisi yukarıdaki cümleyi doğru olarak tamamlar?

- A) much
- B) a
- C) many
- D) a little

10. That umbrella is not yours.

Which of the following completes the sentence above?

Aşağıdakilerden hangisi yukarıdaki cümleyi doğru olarak tamamlar?

- A) mine
- B) I
- C) my
- D) your

11. Do you want to watch a romantic film a horror film?

Which of the following completes the sentence above?

Aşağıdakilerden hangisi yukarıdaki cümleyi doğru olarak tamamlar?

- A) so
- B) or
- C) for
- D) and

12. Elise will wear her dress for the party.

Which of the following completes the sentence above?

Aşağıdakilerden hangisi yukarıdaki cümleyi doğru olarak tamamlar?

- A) white silk new
- B) white new silk
- C) new white silk
- D) new silk white

13. I met a in the shopping center.

Which of the following completes the sentence above?

Aşağıdakilerden hangisi yukarıdaki cümleyi doğru olarak tamamlar?

- A) lady nice young
- B) young nice lady
- C) nice young lady
- D) lady young nice

14. Ela usually to bed late on Saturdays.

Which of the following completes the sentence above?

Aşağıdakilerden hangisi yukarıdaki cümleyi doğru olarak tamamlar?

- A) is going
- B) is going to go
- C) go
- D) goes

15. Mr Surface always a shower in the mornings.

Which of the following completes the sentence above?

Aşağıdakilerden hangisi yukarıdaki cümleyi doğru olarak tamamlar?

- A) takes
- B) is taking
- C) will take
- D) take

16. My cousin married soon.

Which of the following completes the sentence above?

Aşağıdakilerden hangisi yukarıdaki cümleyi doğru olarak tamamlar?

- A) get
- B) is going to get
- C) getting
- D) got

17. Amy usually drinks milk for breakfast, but now she tea.

Which of the following completes the sentence above?

Aşağıdakilerden hangisi yukarıdaki cümleyi doğru olarak tamamlar?

- A) drinks
- B) drinking
- C) drink
- D) is drinking

18. My little son needs advice.

Which of the following completes the sentence above?

Aşağıdakilerden hangisi yukarıdaki cümleyi doğru olarak tamamlar?

- A) some
- B) many
- C) a few
- D) any

19. Jack: Do we have any lemons for the salad?
Leyla: Yes, we have lemons.

Which of the following completes the dialogue above?

Aşağıdakilerden hangisi yukarıdaki konuşmayı doğru olarak tamamlar?

- A) a
- B) any
- C) much
- D) some

20. This bag is mine, that is over there.

Which of the following completes the sentence above?

Aşağıdakilerden hangisi yukarıdaki cümleyi doğru olarak tamamlar?

- A) my
- B) you
- C) your
- D) yours

1. Louise :Hier, j'ai rencontré l'une des camarades de classe.
René :.....?
Louise :C'était Agnès.
Choisissez la réplique qui convient.
Yukarıdaki konuşmada boş bırakılan yeri aşağıdakilerden hangisi doğru şekilde tamamlar?
- A) Qu'est-ce que c'est
B) Ça va
C) C'est où
D) Qui c'était
2. Comment est-ce que vas à l'école?
Choisissez le mot qui convient.
Cümledeki boşluğu aşağıdakilerden hangisi doğru şekilde tamamlar?
- A) vous
B) tu
C) il
D) nous
3. Le sport je pratique est le tennis.
Choisissez le mot qui convient.
Cümledeki boşluğu aşağıdakilerden hangisi doğru şekilde tamamlar?
- A) où
B) qui
C) que
D) puisque
4. - Donne-moi ta voiture?
- Non, je ne donnerai pas ma voiture.
Choisissez le mot qui convient.
Yukarıdaki konuşmada boş bırakılan yeri aşağıdakilerden hangisi doğru şekilde tamamlar?
- A) me
B) la
C) lui
D) te

5. Ne pas ta veste!
Choisissez le mot qui convient.
Cümledeki boşluğu aşağıdakilerden hangisi doğru şekilde tamamlar?
- A) prends
B) prend
C) prendre
D) pris
6. I. Ces lunettes sont rouges.
II. Ce pantalon est à la mode.
III. Il n'est pas cher.
IV. Il est très bon marché.
Trouvez la phrase qui ne convient pas.
Cümleler sırasıyla okunduğunda, anlam bütünlüğünü bozan cümleyi bulunuz.
- A) I
B) II
C) III
D) IV
7. Je connais bien ce jeune homme est étudiant dans notre université.
Choisissez le mot qui convient.
Cümledeki boşluğu aşağıdakilerden hangisi doğru şekilde tamamlar?
- A) comment
B) que
C) où
D) qui
8. Ils me demandent je travaille la nuit.
Choisissez le mot qui convient.
Cümledeki boşluğu aşağıdakilerden hangisi doğru şekilde tamamlar?
- A) si
B) qui
C) pas
D) que

9. «Paris est une capitale qui attire beaucoup de touristes.»

Choisissez la traduction qui convient.

Yukarıdaki cümlelerin Türkçe karşılığı aşağıdakilerden hangisidir?

- A) Paris bir başkent ve turistik şehirdir.
B) Paris çok sayıda turist çeken bir başkenttir.
C) Paris çok turistik bir başkenttir.
D) Paris turistlerle dolu bir şehirdir.

10. - Vous allez à l'école en voiture?
- Non, nous allons à pied.

Choisissez le mot qui convient.

Yukarıdaki konuşmada boş bırakılan yeri aşağıdakilerden hangisi doğru şekilde tamamlar?

- A) de
B) en
C) au
D) y

11. Il les droits des gens, il est avocat.

Choisissez le mot qui convient.

Cümledeki boşluğu aşağıdakilerden hangisi doğru şekilde tamamlar?

- A) défend
B) a
C) peut
D) entend

12. nous finissons nos devoirs, nous allons dehors.

Choisissez le mot qui convient.

Cümledeki boşluğu aşağıdakilerden hangisi doğru şekilde tamamlar?

- A) Parce que
B) Depuis que
C) C'est qui
D) Dès que

13. - Est-ce que va avec lui?
- Non, personne ne va avec lui.

Choisissez le mot qui convient.

Yukarıdaki konuşmada boş bırakılan yeri aşağıdakilerden hangisi doğru şekilde tamamlar?

- A) rien
B) personne
C) quelqu'un
D) quelque chose

14. Éric : Tu veux du thé ou du café?
Noémie : Je ne veux du thé du café.
Éric :?
Noémie : Je veux de l'eau.

Choisissez les expressions qui conviennent.

Yukarıdaki konuşmada boş bırakılan yerleri aşağıdakilerden hangisi doğru şekilde tamamlar?

- A) ni / pas / Que veux-tu?
B) ni / ni / Que veux-tu?
C) ne / ne / Qu'est-ce que tu veux?
D) ne / pas / Qu'est-ce que tu veux?

15. elle est triste, Noémie pleure.

Choisissez le mot qui convient.

Cümledeki boşluğu aşağıdakilerden hangisi doğru şekilde tamamlar+?

- A) Comment
B) Comme
C) Car
D) Mais

16. «Quand part le train?»

Choisissez la traduction qui convient.

Yukarıdaki cümlelerin Türkçe karşılığı aşağıdakilerden hangisidir?

- A) Tren ne kadar zamanda gidiyor?
- B) Tren ne zaman gelecek?
- C) Tren ne zaman hareket ediyor?
- D) Tren oraya kaçta varıyor?

17. C'est qui avons vu le voleur.

Choisissez le mot qui convient.

Cümledeki boşluğu aşağıdakilerden hangisi doğru şekilde tamamlar?

- A) toi
- B) nous
- C) lui
- D) vous

18. Je te dis d'..... la fenêtre.

Choisissez le mot qui convient.

Cümledeki boşluğu aşağıdakilerden hangisi doğru şekilde tamamlar?

- A) ouverte
- B) ouvre
- C) ouvert
- D) ouvrir

19. J'ai promis ma fille est malade de venir tôt.

Choisissez les mots qui conviennent.

Cümledeki boşlukları aşağıdakilerden hangisi doğru şekilde tamamlar?

- A) à / qui
- B) de / que
- C) à / que
- D) de / qui

20. «Okula geldiğimde, öğrenciler yoktu.»

Choisissez la traduction qui convient.

Yukarıdaki cümlelerin Fransızca karşılığı aşağıdakilerden hangisidir?

- A) Je suis venue à l'école, les élèves sont partis.
- B) Depuis que je suis arrivé à l'école, il n'y a pas d'élèves.
- C) Quand je suis arrivé à l'école, il n'y avait pas d'élèves.
- D) Comme je suis venue à l'école, il n'y a pas d'élèves.

1. Aşağıdakilerden hangisi üretim faktörlerinden biri değildir?
- A) Teşebbüs
B) Sermaye
C) Doğa
D) Emek
2. Aşağıdakilerden hangisi liderin özelliklerinden biri değildir?
- A) Değişimin öncüsü olması
B) Etkilenen olması
C) Motive edici olması
D) Sorgulayıcı olması
3. Aşağıdakilerden hangisi iyi bir yöneticide bulunması gereken özelliklerden biri değildir?
- A) Mesleğini tam olarak bilmesi
B) Yerel ve evrensel koşulları iyi analiz edebilmesi
C) Grup çalışmasına kapalı olması
D) Zamanında ve doğru kararlar alabilmesi
4. Üreticilerin satmaya hazır oldukları mal miktarına ekonomide ne ad verilir?
- A) Talep
B) Arz
C) Sermaye
D) Piyasa
5. İşletme içinde bir fikri, riski alma yenilik yapma yoluyla kârlı, nihai bir ürüne dönüştürme sorumluluğunu üstlenen kişi aşağıdakilerden hangisidir?
- A) Yönetici
B) Lider
C) İç girişimci
D) Dış girişimci
6. Aşağıdakilerden hangisi bir girişimcinin iş kurduktan sonra karşılaşacağı zorluklardan biri değildir?
- A) Tahsilatların her koşulda zamanında yapılması
B) Sürekli kendisini geliştirme ve öğrenme gereğinin olması
C) Aldığı her kararda risk faktörünün olması
D) Başarının sadece kendisine değil çalışanlara da bağlı olması
7. Aşağıdakilerden hangisi kadın girişimciliğin son yıllarda yaygınlaşmasının nedenlerinden biridir?
- A) Ev dışında çalışmalarına olumsuz bakılması
B) Öğretim düzeylerinin yükselmesi
C) İş yaşamında verimli olmayacağı düşüncesinin artması
D) İş ve aile hayatını dengeli bir şekilde yürütebilmeleri için desteklerin azalması
8. Aşağıdakilerden hangisi kendi işini kurmanın girişimciye sağladığı avantajlardan biridir?
- A) İş ortamının kontrolü dışında olması
B) Fikirlerini uygulama olanağı sağlaması
C) Başkalarının emri altında çalışmayı sağlaması
D) Sabit gelir sağlama fırsatı vermesi
9. Sanayi üretiminde kullanılan çeşitli ham maddeler ve ara mallar, ekonomik mal ve hizmetlerin üretimi amacıyla kullanılırken yok olsalar dahi aşağıdakilerin hangisiyle adlandırılır?
- A) Tüketim
B) Üretim
C) Atık
D) Endüstriler arası kullanım
10. Aşağıdakilerden hangisi rekabetçi düşüncenin faydalarından biri değildir?
- A) Verimliliği düşürür.
B) Girişimcilerin kaliteli ürün üretmesini sağlar.
C) Diğer işletmeleri iyileştirme ve yeniliklere zorlar.
D) Girişimcilerin tüketici yönlü olmasını sağlar.
11. Aşağıdakilerden hangisi girişimcilerin başarısızlığına neden olan en önemli hatalarından biridir?
- A) Sürekli büyüme isteğini kontrol altında tutabilmek
B) Yenilikçi olmak
C) Taklit etmek
D) Yeterli sermayeye sahip olmak
12. Aşağıdakilerden hangisi girişimcilerin kişisel özelliklerinden biri değildir?
- A) Riske katlanması
B) Yenilikçi ve yaratıcı olması
C) Problem çözme yeteneğine sahip olması
D) Hırs ve kararlılıktan uzak olması

13. İşletmeler için amaç geliştirme ve bu amaçlara ulaşmak için çeşitli alternatiflerin değerlendirilmelerini kapsayan süreçlere ne ad verilir?

- A) Güdüleme
- B) Analiz
- C) Planlama
- D) Mevzuat

14. İncelenen kurumun, tekniğin, sürecin, durumun veya kişinin güçlü yönlerini belirlemede dış çevreden kaynaklanan fırsat ve tehditleri saptamakta kullanılan tekniğe ne ad verilir?

- A) Fayda Maliyet analizi
- B) SWOT analizi
- C) BCG analizi
- D) Strateji analizi

15. Aşağıdakilerden hangisi bir girişimcinin insani ilişkilerde başarılı olması için dikkat etmesi gereken konulardan biri değildir?

- A) Vergilerini düzenli olarak ödemek
- B) Adil, tarafsız dürüst olmak
- C) Değişik fikir ve önerilere kapalı olmak
- D) Başkalarına verdiği sözleri tutmak

16. Girişimcin yenilikçi ve dinamik olma özelliğini ekonomik kalkınmada, insan kaynaklarını temel yapı taşlarından biri olarak ilk kez vurgulayan ve gündeme getiren ekonomist aşağıdakilerden hangisidir?

- A) Richard Cantillon
- B) Adam Smith
- C) Jatin Baptise Say
- D) Joseph Schumpeter

17. Bir kimsenin davranış ve kararları sonucunda kaybetme şansına maruz kalmasına ne ad verilir?

- A) Kıtlık
- B) Zarar
- C) Kâr
- D) Risk

18. Aşağıdakilerden hangisi bir girişimcinin işe başlayacakları zaman sergiledikleri davranışsal özelliklerden biridir?

- A) Sürekli değişim fırsatları kollaması
- B) Aynı işi aynı şekilde yapması
- C) Değişimi sadece tasarlama sonlandırmaması
- D) Değişime kapalı hedefler belirlemesi

19. Aşağıdakilerden hangisi girişimcinin temel özelliklerinden biridir?

- A) Kararsız olması
- B) Uyumsuz olması
- C) Tarafalı olması
- D) Planlı olması

20. Bir girişimcinin geçmişte ve şimdi düşünülmemiş ya da başarmamış olan, gelecekte başarmayı düşündüğü yapılması gerekenler ile ilgili net olarak ifade edilen kendine özgü düşünceye ne ad verilir?

- A) Vizyon
- B) Odaklanma
- C) Risk
- D) Misyon

BU SAYFA BOŞ BIRAKILMIŞTIR.

SINAVDA UYULMASI GEREKEN GENEL KURALLAR

1. Sınava girmek için gerekli belgelerinizin tümünü sınav başlamadan önce sıranızın üzerine bırakınız.
2. Sınav süresince görevlilerle konuşmak, görevlilere soru sormak yasaktır. Aynı şekilde görevlilerin de öğrencilerle/adaylarla yakından ve alçak sesle konuşmaları yasaktır. Gerekli durumlarda görevliler yerinizi değiştirebilir.
3. Size verilen cevap kâğıdının üzerindeki TCKN/Öğrenci no, ad, soyadı, bilgilerini kontrol ediniz, ilgili alanları eksiksiz doldurarak imzalayınız. Bu bilgiler size ait değilse, kâğıt üzerinde hiçbir işlem yapmadan görevlileri uyararak size ait cevap kâğıdını isteyiniz. Başkasına ait cevap kâğıdı kullanan öğrencilerin sınavları geçersiz sayılır.
4. Cevap kâğıdı üzerine test grubunu (kitapçık türünü) kodlamayan veya birden fazla grubu kodlayanların sınavları geçersiz sayılır.
5. Cevap kâğıdınıza yazacağınız her türlü yazı ve yapacağınız işaretlemeler için koyu yazan siyah kurşun kalem kullanmalısınız. Farklı bir kalem (tükenmez, mürekkepli, renkli vb.) kullananların sınavları geçersiz sayılır.
6. Cevap kâğıdı üzerinde değişiklik yapmak istediğinizde, iz bırakmayan bir silgi kullanınız. Cevap kâğıdınızı buruşturmayınız, katlamayınız ve üzerine gereksiz hiçbir işaret koymayınız.
7. Cevaplarınızı, cevap kâğıdında ilgili test için ayrılmış olan alana, cevap yerinin dışına taşırmadan işaretleyiniz. Soru kitapçığı üzerinde yapılan işaretlemeler değerlendirmeye alınmayacaktır.
8. Her sorunun tek bir doğru cevabı vardır. Bir soru için birden çok cevabı işaretlerseniz, o soruyu yanlış cevaplamış sayılacaksınız.
9. Soru kitapçığınızı aldığınızda sayfalarına hızlıca bakarak hatalı ya da eksik baskı olup olmadığını kontrol ediniz. Hata/eksik olması durumunda kitapçığının değiştirilmesi için derhâl sınav görevlilerine başvurunuz. Sınav görevlileri sınavın başladığını belirtmeden kitapçığınızı tekrar açmayınız.
10. Cevap kâğıdınızda belirtilen kitapçık kodu ile soru kitapçığının kodunu karşılaştırınız. Aynı değilse, sınav görevlilerine durumu bildirerek doğru kitapçığın verilmesini talep ediniz.
11. Soru kitapçığındaki ilgili alanlara ad, soyadı, TCKN/Öğrenci no, sınav salon no, sıra no bilgilerinizi eksiksiz doldurarak imzanızı atınız. Soru kitapçığının sayfalarındaki boş yerleri müsvedde amacıyla kullanabilirsiniz.
12. Aşağıdaki durumlarda sınav görevlileri tarafından Bireysel Sınav İptal Tutanağı düzenlenerek ilgili öğrencilerin/adayların sınavları geçersiz sayılır:
 - a) Sınav kurallarına ve sınav görevlilerinin uyarılarına uymamak, sınav düzenini bozmak,
 - b) Kâğıt, kitap, defter, not vb. dokümanları; pergel, açıölçer, cetvel vb. araçları; cep telefonu, bilgisayar, tablet, telsiz, kamera vb. iletişim, depolama, kayıt ve veri aktarma cihazlarını; ruhsatlı veya resmi amaçlı olsa bile silah ve silah yerine geçebilecek nesneleri yanında bulundurmamak,
 - c) Sınav sırasında kalem, silgi vb. araç-gereç paylaşımında bulunmak,
 - d) Cevapları, cevap kâğıdı dışında bir yere yazmak ve sınav salonundan dışarı çıkarmak,
 - e) Sınava girebilmek için gerekli belgeleri eksik olduğu halde sınava katılıp, cevap kâğıdında işaretleme yapmak,
 - f) Sınav görevlileri tarafından öğrencinin/adayın kimliğinden şüphe duyulması,
 - g) Cevap kâğıdını ve/veya soru kitapçığını sınav görevlilerine eksiksiz ve sağlam şekilde teslim etmemek, sınav salonu dışına çıkarmak,
 - h) Kopya çekmek, vermek, çekilmesine yardımcı olmak vb. eylemlerde bulunmak,
 - i) Kendisi yerine başkasını sınava sokmak.
13. Sınav bitiminde, cevap kâğıdınızı ve soru kitapçığınızı salon görevlilerine eksiksiz biçimde teslim ediniz. Sınav bittikten sonra gönderilen cevap kâğıtları dikkate alınmayacaktır.

SINAV KURALLARINA UYDUĞUNUZ İÇİN TEŞEKKÜR EDER, SINAVINIZDA BAŞARILAR DİLERİZ.