



ANADOLU ÜNİVERSİTESİ
AÇIKÖĞRETİM FAKÜLTESİ
BA - AÇIKÖĞRETİM OKULLARI

T.C. MİLLİ EĞİTİM BAKANLIĞI
Hayat Boyu Öğrenme Genel Müdürlüğü
AÇIKÖĞRETİM LİSESİ – BATI AVRUPA PROGRAMI
2015-2016 ÖĞRETİM YILI I. DÖNEM SINAVI

3. OTURUM Cumartesi 13:00
TEST GRUBUNUZ

A

0103

ÖĞRENCİNİN

SOYADI :

ADI :

TC KİMLİK NO / ÖĞRENCİ NO :

SINAV SALON NO : SIRA NO:

İMZA:

Sınavla ilgili tüm kuralları okudum, anladım, kabul ediyorum.

SINAV İÇERİĞİ

Testin Adı	Soru Sayısı	Sayfa No	Testin Adı	Soru Sayısı	Sayfa No
DİN KÜLTÜRÜ VE AHLAK BİLGİSİ 3	20	02	SEÇMELİ TARİH 4	20	28
TARİH 5	20	04	HZ. MUHAMMED'İN HAYATI 2	20	30
COĞRAFYA 1	20	06	HZ. MUHAMMED'İN HAYATI 3	20	32
COĞRAFYA 3	20	08	SEÇMELİ DİL VE ANLATIM 4	20	34
MATEMATİK 3	20	10	SEÇMELİ DİL VE ANLATIM 8	20	36
SOSYOLOJİ 1	20	13	ALMANCA 1	20	38
DİL VE ANLATIM 6	20	15	İNGİLİZCE 1	20	41
TÜRK EDEBİYATI 6	20	17	FRANZIZCA 1	20	44
KİMYA 1	20	19	ALMANCA 5	20	46
BİYOLOJİ 7	20	21	İNGİLİZCE 5	20	49
MATEMATİK 7	20	23	FRANZIZCA 5	20	52
İŞLETME 1	20	26			

SINAVDA UYULMASI GEREKEN ÖZEL KURALLAR

1. Bu kitapçıkta yer alan her bir test için cevaplama süresi **30** dakika, toplam süre **150** dakikadır.
2. Öğrenciler sınavın ilk 30 dakikası ve son 5 dakikası içinde sınavlarını tamamlasalar bile salonu terk edemezler. Sınavın başlamasını izleyen ilk 15 dakikadan sonra hiçbir öğrenci sınava alınmaz.
3. Yanlış cevaplarınız dikkate alınmayacaktır. Bu nedenle kitapçığındaki tüm sorular için size doğru gelen seçeneği işaretleyerek cevapsız soru bırakmamanız yararınıza olacaktır.
4. Sınav sırasında hesap makinesi kullanabilirsiniz. Ancak, kullanacağınız makinede alfabetik tuş takımının (A, B, C, ..., Y, Z), program yapılmasına, saklanmasına ve çalıştırılmasına imkân veren EXE, STORE, RUN vb. tuşlar bulunamaz.

"Sınavda Uygulanacak Genel Kurallar" soru kitapçığının arka sayfasında yer almaktadır. Bu kuralları da mutlaka dikkatlice okuyunuz.

Anadolu Üniversitesi tarafından hazırlanmış olan bu testlerin her hakkı saklıdır. Hangi amaçla olursa olsun, testlerin tamamının veya bir kısmının Anadolu Üniversitesi'nin yazılı izni olmadan kopya edilmesi, fotoğraflarının çekilmesi, herhangi bir yolla çoğaltılması, yayımlanması ya da kullanılması yasaktır. Bu yasağa uymayanlar gerekli cezai sorumluluğu ve testlerin hazırlanmasındaki mali külfeti peşinen kabullenmiş sayılır.

1. İkinci namazı kaç rekattır?

- A) 2
- B) 4
- C) 6
- D) 8

2. Hz. Muhammed'e "Muhammedül Emin" ismi hangi özelliğinden dolayı verilmiştir?

- A) Sabırlı olması
- B) Yardımsever olması
- C) Güvenilir olması
- D) Alçakgönüllü olması

3. Töbenin kaç şartı vardır?

- A) 2
- B) 3
- C) 4
- D) 5

4. Okunan Kur'anı Kerim'i dinlemek aşağıdakilerden hangisine bir örnektir?

- A) Farz
- B) Vacip
- C) Sünnet
- D) Mubah

5. Hacca gidenlerin özel giyim şekline ne ad verilir?

- A) Vakfe
- B) İhram
- C) Tavaf
- D) Sa'y

6. İmandan sonra yapılması gereken ilk ve en önemli farz aşağıdakilerden hangisidir?

- A) Namaz kılmak
- B) Oruç tutmak
- C) Hacca gitmek
- D) Zekat vermek

7. Hz. Muhammed kaç yılları arasında yaşamıştır?

- A) 532-581
- B) 551-602
- C) 571-632
- D) 584-622

8. Hz. Muhammed nerede vefat etmiştir?

- A) Kudüs
- B) Mekke
- C) Umman
- D) Medine

9. Haccın kaç şartı vardır?

- A) 1
- B) 2
- C) 3
- D) 4

10. Kur'an-ı Kerim'de kaç ayet vardır?

- A) 2222
- B) 3300
- C) 4444
- D) 6666

11. Kendisine kitap gönderilen peygamberlere ne ad verilir?

- A) Resul
- B) Nebi
- C) Veli
- D) Sahabe

12. Töbne nedir?

- A) Allah'a, Allah'ın peygamberlerimize bildirdiği tüm bilgilere şüphe etmeden inanmak
- B) Allah'a saygı ile boyun eğmek ve emirlerine itaat etmek
- C) Dinin yasak ettiği şeylerden sakınıp, buyurduklarını yerine getirmek
- D) İşlenmiş bir günaha pişman olup, bir daha işlemeyeceğine dair Allah'a söz vermek ve af dilemek

13. Allah'ın yaratma sıfatına ne ad verilir?

- A) Rahmet
- B) Tevsir
- C) Tekvin
- D) Tevhid

14. "Sırat-ı Müstakim" in kelime anlamı nedir?

- A) Doğru yol
- B) Güzel ahlâk
- C) Müjdeli haber
- D) Allah'ın birliği

15. Aşağıdakilerden hangisi farz namazlarından biri değildir?

- A) Sabah namazı
- B) Vitr namazı
- C) İkinci namazı
- D) Cenaze namazı

16. Kur'an-ı Kerim'in tercümesine ne ad verilir?

- A) İcma
- B) Sünnet
- C) Kıyas
- D) Meal

17. Aşağıdakilerden hangisi Hz. Muhammed'in özelliklerinden biri değildir?

- A) Zamanı iyi değerlendirmesi
- B) Lüksü ve israfı sevmesi
- C) Verdiği sözde durması
- D) Hoşgörülü olması

20. Kur'an da kaç sure vardır?

- A) 100
- B) 110
- C) 114
- D) 120

18. Allah'a saygı ile boyun eğmek ve emirlerine itaat etmeye ne ad verilir?

- A) Fitrat
- B) Ahlâk
- C) İbadet
- D) İman

19. Kur'an-ı Kerim hangi melek aracılığıyla gönderilmiştir?

- A) Azrail
- B) Cebrail
- C) Mikail
- D) İsrail

1. Aşağıdakilerden hangisi Orta Asya Türk göçlerinin sonuçlarından biri değildir?

- A) Türk göçleri, Asya ile Avrupa'nın siyasi ve kültürel yapısında önemli değişikliklere neden olmuştur.
- B) Kavimler Göçü gibi dünya tarihine yön veren önemli olaylara zemin hazırlamıştır.
- C) Türk topluluklarının göç ettikleri bölgelerde yeni devletler kurmaları Türk kültürünün yayılmasına neden olmuştur.
- D) Türk tarihinin belli bir bölgede bir bütün halinde incelenmesini kolaylaştırmıştır.

2. Anav kültürü ile ilgili aşağıdaki ifadelerden hangisi yanlıştır?

- A) Koyun, sığır gibi hayvanlar beslenip, çiftçilik yapılmıştır.
- B) Dört tekerlekli arabalar ve keçeden Türk çadırları ilk defa bu kültürde ortaya çıkmıştır.
- C) Bakırdan süs eşyaları yapılmıştır.
- D) Güneşte kurutulmuş tuğlalardan yapılan evlerde oturulmuştur.

3. İskitler ile ilgili aşağıdaki ifadelerden hangisi yanlıştır?

- A) İskitler ata binmekte çok başarılıydılar.
- B) Üzengi ilk defa İskitler tarafından kullanılmıştır.
- C) İskitlerde tek tanrılı bir din anlayışı vardı.
- D) İskitler maden işlemekte ustaydılar.

4. Aşağıdakilerden hangisi Türk adını ilk kez devlet adı olarak kullanmıştır?

- A) Avarlar
- B) Akhunlar
- C) Uygurlar
- D) Kök Türkler

5. Kaşgarlı Mahmut, "Divân-ı Lûgat-it Türk" adlı eserinde, Türk adının hangi anlama geldiğini belirtmiştir?

- A) Türemek
- B) Kanun nizam sahibi
- C) Olgunluk çağı
- D) Çoğalmak

6. Böğü Kağan ile ilgili aşağıdaki ifadelerden hangisi yanlıştır?

- A) Mani dinine ait ülkesindeki bütün tapınakları yıktırıştır.
- B) 762'de Tibetlilerin saldırılarına ve isyancılara karşı Çin imparatorunu korumak amacıyla Çin'e sefer yapmıştır.
- C) Uygurlar en parlak dönemlerini onun hükümdarlık zamanında yaşamıştır.
- D) Tung Baga Tarkan tarafından 780 yılında öldürülmüştür.

7. Avrupa Hun hükümdarı Attila, Margos Barışı (434) ve Anatolyos Barışı (447) antlaşmalarını aşağıdaki devletlerden hangisi ile yapmıştır?

- A) Memlük
- B) Hazarlar
- C) Bizans
- D) Ceneviz

8. Türk tarihinde ilk düzenli ordu teşkilatı aşağıdaki hükümdarlardan hangisi tarafından kurulmuştur?

- A) Attila
- B) Mete
- C) Timur
- D) I. Murat

9. İstanbul'u ilk defa kuşatan Türk kavmi aşağıdakilerden hangisidir?

- A) Sabarlar
- B) Hazarlar
- C) Avarlar
- D) Uygurlar

10. Dünyanın en uzun destanı olarak bilinen Manas Destanı aşağıdaki devletlerden hangisine aittir?

- A) Kırgızlar
- B) Türgişler
- C) Hazarlar
- D) Avarlar

11. Türk tarihinde Museviliği kabul eden ilk ve tek Türk Devleti aşağıdakilerden hangisidir?
- A) Avarlar
B) Hazarlar
C) Kırgızlar
D) Uygurlar
12. Türeyiş ve Göç Destanları aşağıdaki devletlerden hangisine aittir?
- A) Uygurlar
B) Kırgızlar
C) Türgişler
D) Avarlar
13. İlk Türk Devletleri'nde toplumsal yapının en alt birimini aşağıdakilerden hangisi oluşturur?
- A) Urug
B) Boy
C) Bodun
D) Oguş
14. İlk Türk Devletleri'nde yöneticiler ile halk arasında karşılıklı görev ve sorumlulukları belirten yazılı olmayan anlaşmaya ne ad verilir?
- A) Tüz
B) Emçi
C) Ülüş
D) Tutuk
15. Aşağıdakilerden hangisi İlk Türk Devletleri'nde devlet işlerinin görüşülüp karara bağlandığı meclise verilen adlardan biri değildir?
- A) Kurultay
B) Kengeş
C) Toy
D) Tutuk
16. İlk Türk Devletleri'nde hükümdarın eşine ne ad verilir?
- A) İlteber (Erkin)
B) Hatun (Katun)
C) Emçi (Otacı)
D) Ataman (İnal)
17. Aşağıdakilerden hangisi ilk Türk Devletleri'ndeki egemenlik sembollerinden biri değildir?
- A) Yay
B) Balbal
C) Sorguç
D) Taht
18. Çin'i sürekli baskı altında tutmak amacıyla Çin'e kırk altı sefer yapan II. Kök Türk hükümdarı aşağıdakilerden hangisidir?
- A) Tardu Kağan
B) Ta-lo-pien Kağan
C) Kutluk Kağan
D) Kapgan Kağan
19. Orta Asya Türk tarihine ait bilgilere en fazla aşağıdaki devletlerden hangisinin kaynaklarında rastlanır?
- A) ABD
B) Almanya
C) Fransa
D) Çin
20. Moğolların devlet yönetiminde yönetici, komutan, öğretmen ve teknik eleman olarak görev yapmış Türk kavmi aşağıdakilerden hangisidir?
- A) Tolunoğulları
B) Uygurlar
C) Hazarlar
D) Türgişler

1. Bilinen ilk Türk haritasını kim çizmiştir?

- A) İbrahim Reis
- B) Umur Bey
- C) Kaşgarlı Mahmut
- D) Piri Reis

2. Dünyanın katı kabuğu olan taş küre aşağıdakilerden hangisidir?

- A) Biyosfer
- B) Atmosfer
- C) Hidrosfer
- D) Litosfer

3. Dünya üzerinde bir yeri belirtebilmek için kullanılan yöntem ne ad verilir?

- A) Koordinat sistemi
- B) Kutup
- C) Ekvator
- D) Geoit

4. Dağlarla çevrelenmiş şekilde bir alana soğuk havanın çökmesiyle, bu alanın aynı yüksekliğe sahip başka bir alandan daha soğuk olmasına ne ad verilir?

- A) Deniz akıntılarının etkisi
- B) Çanak alan etkisi
- C) Dağ doğrultusunun etkisi
- D) Yükselti etkisi

5. Yer kabuğu üzerinde ağır ağır gelişen ve geniş alanları kapsayan yükselme ve alçalma hareketlerine ne ad verilir?

- A) Deprem
- B) Orojenez
- C) Volkanizma
- D) Epirojenez

6. Aşağıdakilerden hangisi harita çiziminde kullanılan projeksiyon tiplerinden biri değildir?

- A) Düzlem projeksiyon
- B) Konik projeksiyon
- C) Silindirik projeksiyon
- D) Köşeli projeksiyon

7. Alp Dağları ve başlıca sıradağların oluştuğu, Atlas ve Hint Okyanuslarının ortaya çıktığı jeolojik zaman aşağıdakilerden hangisidir?

- A) Paleozoik
- B) Mezozoik
- C) Neozoik
- D) Prekambrien

8. Ekinoks nedir?

- A) Dünyanın her yerinde gece ve gündüz sürelerinin birbirine eşit olmasıdır.
- B) Dünyanın şeklidir.
- C) Akarsuların akış hızıdır.
- D) En uzun gündür.

9. İki ardışık meridyen arasındaki yerel saat farkı kaç dakikadır?

- A) 4
- B) 5
- C) 6
- D) 7

10. İklim ve iklim elemanlarını inceleyen bilim dalı aşağıdakilerden hangisidir?

- A) Klimatoloji
- B) Jeomorfoloji
- C) Hidrografiya
- D) Biyocoğrafya

11. Asya ve Avustralya'nın Büyük Okyanus kıyılarında oluşan rüzgarla ne ad verilir?

- A) Lodos
- B) Sam
- C) Tayfun
- D) Hamsin

12. Akarsuyun içinde aktığı oluğa ne ad verilir?

- A) Akarsu ağı
- B) Yatak
- C) Ağız
- D) Kaynak

13. Ankara ve Kırıkkale arasındaki gerçek uzaklık 100 km'dir. Bu uzaklık 1/1.000.000 ölçekli bir harita üzerinde kaç cm ile gösterilir?

- A) 10
- B) 15
- C) 20
- D) 25

14. İnsanın yaşam alanı içinde bulunduğu ortama ne ad verilir?

- A) Dağ
- B) Tarla
- C) Doğal çevre
- D) Orman

15. Kutup noktalarından eşit uzaklıktaki noktaları birleştiren, dünyayı eşit iki parçaya bölen ve çevresi yaklaşık 40.000 km olan hayali çizgiye ne ad verilir?

- A) Greenwich
- B) Ekvator
- C) Paralel
- D) Meridyen

16. Haritanın konusunu ve kapsadığı alanı içeren unsura ne ad verilir?

- A) Harita yönü
- B) Harita lejanti
- C) Harita ölçeği
- D) Harita başlığı

17. Nüfus yoğunluğu, nüfus dağılışı ve insanların kültürlerine ait bilgileri içeren harita türü aşağıdakilerden hangisidir?

- A) Ekonomi haritası
- B) Fiziki harita
- C) Beşeri harita
- D) Siyasi harita

18. Paralellerle ilgili aşağıdaki ifadelerden hangisi yanlıştır?

- A) İki paralel arasındaki uzaklığa bir enlem derecesi denir.
- B) Toplam 180 paralel vardır.
- C) 90'ı kuzey yarım kürede, 90'ı güney yarım kürededir.
- D) Kutuplarda birleşirler.

19. Dünyanın, Güneş çevresinde gerçekleştirdiği bir tam tura ne ad verilir?

- A) Hafta
- B) Yıl
- C) Gün
- D) Ay

20. Güney Hindistan, Güney Çin, Güneydoğu Asya gibi bölgelerde görülen iklim aşağıdakilerden hangisidir?

- A) Tundra iklimi
- B) Muson iklimi
- C) Tropikal iklim
- D) Çöl iklimi

1. Kömür, tebeşir ve mercan kaya hangi kayaç türündendir?

- A) Kimyasal tortul kayaç
- B) Metamorfik kayaç
- C) Organik tortul kayaç
- D) Fiziksel tortul kayaç

2. Aşağıdakilerden hangisi Türkiye'nin özel konumunun sonuçlarından biri değildir?

- A) Güneyden kuzeye gidildikçe gece-gündüz süreleri arasındaki fark artar.
- B) Asya ve Avrupa kıtaları arasında köprü konumundadır.
- C) Yüzey şekilleri kısa mesafede farklılık gösterir.
- D) Üç kıtanın birbirine yaklaştığı yeredir.

3. Aşağıdakilerden hangisi göçün doğal nedenlerinden biri değildir?

- A) Ulaşım
- B) Heyelan
- C) Kuraklık
- D) Erozyon

4. Aşağıdakilerden hangisi Türkiye'de akarsuların aşındırmasıyla oluşan yeryüzü şekillerinden biri değildir?

- A) Irmak adası
- B) Menderes
- C) Kırgıbayır
- D) Kanyon vadi

5. Bol miktarda kireç içeren kaynak aşağıdakilerden hangisidir?

- A) Fay
- B) Karstik
- C) Gayzer
- D) Artezyen

6. Eski göl tabanlarında killi ve kireçli depolar üzerinde oluşan toprak türü aşağıdakilerden hangisidir?

- A) Regoseller toprak
- B) Vertisoller toprak
- C) Litoseller toprak
- D) Laterit toprak

7. Volkanlardan çıkan ince boyutlu malzemelerin oluşturduğu kayaçlara ne ad verilir?

- A) Tortul
- B) Konglomera
- C) Polye
- D) Tüf

8. Aşağıdakilerden hangisi Türkiye'nin işçi göçü vermesinin nedenlerinden biri değildir?

- A) Ülkeler arasındaki gelişmişlik farkı
- B) Kırsal kesimdeki gelirin düşüklüğü
- C) İşsizlik
- D) Hızlı nüfus artışı

9. Aşağıdakilerden hangisi nüfusun dağılımını etkileyen beşeri faktörlerden biri değildir?

- A) Sanayi
- B) Ulaşım
- C) Su kaynakları
- D) Tarım

10. Aşağıdakilerden hangisi birbirine yaklaşan levhalardan biri değildir?

- A) Kuzey Amerika levhası – Pasifik levhası
- B) Avrasya levhası – Pasifik levhası
- C) Pasifik levhası – Hindistan levhası– Avustralya levhası
- D) Kokos levhası – Pasifik levhası

11. Aşağıdakilerden hangisi gelişmemiş ülkelerin özelliklerinden biri değildir?

- A) Nüfusun çoğunluğunun hizmet sektöründe çalışması
- B) Tarım ürünleri ihraç etmesi
- C) Nüfus artış hızının fazla olması
- D) Milli gelirin düşük olması

12. Aşağıdaki ülkelerden hangisinde volkanik göllere rastlanmaz?

- A) Yeni Zelanda
- B) Türkiye
- C) Şili
- D) Kanada

13. Kömür taşının başkalaşmasıyla oluşan kayaç türü aşağıdakilerden hangisidir?

- A) Granit
- B) Elmas
- C) Kalker
- D) Gnays

14. Soğuğa dayanıklı otsu bitki topluluklarından oluşan bitki örtüsüne ne ad verilir?

- A) Step
- B) Tayga
- C) Tundra
- D) Savan

15. Aşağıdakilerden hangisi dünyada nüfus yoğunluğunun fazla olduğu yerlerden biridir?

- A) Dönenceler çevresi
- B) Amazon havzası
- C) Kongo havzası
- D) Nil havzası

16. Selçuklular zamanında kervansarayların yaygınlaşması hangi ekonomik faaliyetin önem kazanmaya başladığını gösterir?

- A) Ticaret
- B) Endüstri
- C) Tarım
- D) Hayvancılık

17. Aşağıdakilerden hangisi Karadeniz bölgesinde yer alan ovalardan biri değildir?

- A) Merzifon
- B) Taşköprü
- C) Aşkale
- D) Ladik

18. Aşağıdakilerden hangisi Türkiye'de az yağış alan yerlerden biri değildir?

- A) Çoruh – Kelkit vadisi
- B) Konya ovası
- C) Tuz gölü çevresi
- D) Hakkâri çevresi

19. Aşağıdakilerden hangisi jeotermal bölgelerin bulunduğu ülkelerden biri değildir?

- A) Japonya
- B) Kanada
- C) Filipinler
- D) Fas

20. Köylerin kurulduğu, tarım ve hayvancılık yapanlarla zanaatkârlar arasında takas yoluyla ticaretin yapıldığı çağ aşağıdakilerden hangisidir?

- A) Mezolitik Çağ
- B) Paleolitik Çağ
- C) Kalkolitik Çağ
- D) Neolitik Çağ

1. Bir madeni para ve bir zar atılıyor. Madeni paranın yazı veya zarın tek sayı gelme olasılığı kaçtır?

- A) $\frac{1}{2}$
 B) $\frac{3}{5}$
 C) $\frac{2}{3}$
 D) $\frac{3}{4}$

2. $\frac{6!-5!}{5!-4!}$ ifadesinin eşiti aşağıdakilerden hangisidir?

- A) $\frac{25}{8}$
 B) $\frac{25}{6}$
 C) $\frac{25}{4}$
 D) $\frac{25}{2}$

3. Herhangi üçü doğrusal olmayan 5 nokta kaç tane çokgen oluşturur?

- A) 14
 B) 16
 C) 18
 D) 20

4. Bir A kutusunda 2 siyah, 2 beyaz top, B kutusunda 2 siyah, 1 beyaz top bulunmaktadır. Kutulardan biri rastgele seçiliyor ve içinden rastgele bir top çekiliyor. Çekilen topun siyah olma olasılığı kaçtır?

- A) $\frac{7}{12}$
 B) $\frac{7}{10}$
 C) $\frac{7}{8}$
 D) $\frac{7}{6}$

5. $f: \mathbb{R} \rightarrow \mathbb{R}$ ve $f(x) = x^2 + 3x + 2$ ve

$g: \mathbb{R} \rightarrow \mathbb{R}$ $g(x) = 3x^2 - 2x + 4$ ise $(3f-2g)(1)$ değeri aşağıdakilerden hangisidir?

- A) 7
 B) 8
 C) 9
 D) 10

6. $f(x) = 1 - 3x$ ve $g(x) = 3x + 2$ fonksiyonları veriliyor. Buna göre $(g \circ f)(1)$ değeri kaçtır?

- A) -4
 B) -3
 C) -2
 D) -1

7. f bir çift fonksiyon ve $2f(x) = 3x - f(-x)$ ise $f(5)$ kaçtır?

- A) 5
 B) 6
 C) 7
 D) 8

8. $f: \mathbb{R} \rightarrow \mathbb{R}$ ve $f(x) = \begin{cases} 3x-1, & x \geq 2 \\ x+3, & x < 2 \end{cases}$

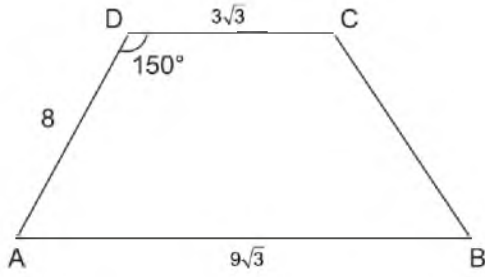
fonksiyonu veriliyor. Buna göre $f(2) + f(-2)$ toplamı aşağıdakilerden hangisidir?

- A) 5
 B) 6
 C) 7
 D) 8

9. Dik koordinat sisteminde $A(-2,4)$ ve $B(0,-2)$ noktaları olmak üzere $[AB]$ 'nin orta dikme doğrusunun denklemi aşağıdakilerden hangisidir?

- A) $x+3y+4=0$
 B) $-x-3y+4=0$
 C) $x-3y+4=0$
 D) $x+3y-4=0$

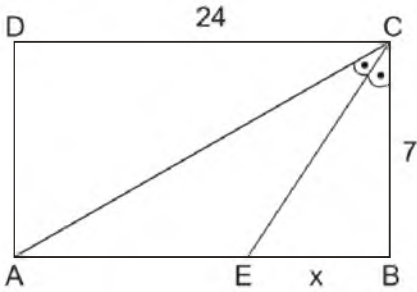
10.



ABCD yamuğunda $[AB] \parallel [CD]$,
 $m(\widehat{ADC}) = 150^\circ$ $|AB| = 9\sqrt{3}$ br, $|AD| = 8$ br ve
 $|DC| = 3\sqrt{3}$ br ise $|CB| = x$ değeri kaçtır?

- A) $\sqrt{7}$
 B) $2\sqrt{7}$
 C) $3\sqrt{7}$
 D) $4\sqrt{7}$

11.



Yukarıdaki şekilde verilen ABCD dikdörtgeninde $|DC| = 24$ br, $|CB| = 7$ br ve
 $m(\widehat{ACE}) = m(\widehat{ECB})$ olduğuna göre $|EB| = x$ kaç
 br'dir?

- A) $\frac{17}{4}$
 B) $\frac{19}{4}$
 C) $\frac{21}{4}$
 D) $\frac{23}{4}$

12. A(-2,2) ve B(7,-4) noktaları veriliyor. $[AB]$
 doğru parçasını C noktası $\frac{|CA|}{|CB|} = 2$ oranında
 içten böldüğüne göre C noktasının
 koordinatları aşağıdakilerden hangisidir?

- A) (3,-2)
 B) (3,-1)
 C) (4,0)
 D) (4,-2)

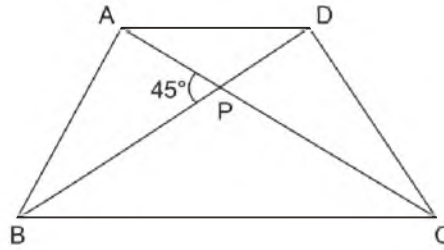
13. Dışbükey bir çokgenin iki iç açısının ölçüsü
 150° , 125° ve diğer iç açılarının ölçüleri eşit
 ve 155° olduğuna göre bu çokgenin kenar
 sayısı kaçtır?

- A) 10
 B) 11
 C) 12
 D) 13

14. $-2x - y = 4$ ve $3x - 2y = 8$ doğrularının kesim
 noktasının koordinatları aşağıdakilerden
 hangisidir?

- A) (2,5)
 B) (1,-3)
 C) (0,-4)
 D) (4,2)

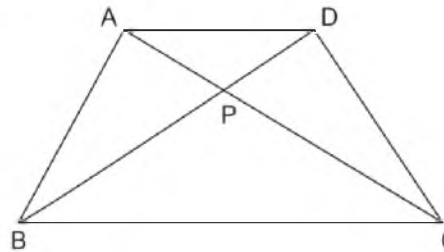
15.



Yukarıdaki ABCD dörtgeninde
 $|AC| = 9br$, $|BD| = 4br$ ve $m(\widehat{APB}) = 45^\circ$ ise
 ABCD dörtgeninin alanı kaç br^2 dir?

- A) $9\sqrt{2}$
 B) $8\sqrt{2}$
 C) $6\sqrt{2}$
 D) $4\sqrt{2}$

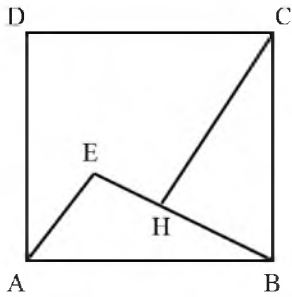
16.



Yukarıdaki ABCD dörtgeninde $A(\widehat{APB}) = 16br^2$,
 $A(\widehat{BPC}) = 12br^2$ ve $A(\widehat{CPD}) = 9br^2$ olduğuna
 göre APD üçgeninin alanı kaç br^2 dir?

- A) 16
 B) 12
 C) 10
 D) 8

17.



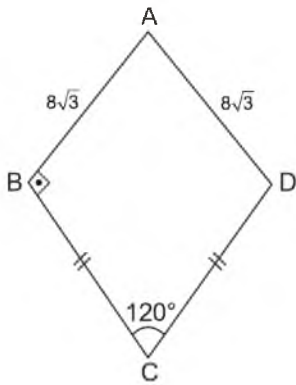
Yukarıdaki ABCD karesinde $[CH] \perp [EB]$, $[EB] \perp [AE]$ $|AE| = 6$ br ve $|CH| = 12$ br olduğuna göre $A(ADCHE)$ 'nin alanı aşağıdakilerden hangisidir?

- A) 84
- B) 96
- C) 108
- D) 120

18. $A(4,0)$ ve $B(4,-8)$ noktalarına eşit uzaklıkta bulunan ve y -ekseni üzerinde olan C noktasının koordinatları aşağıdakilerden hangisidir?

- A) (0,4)
- B) (0,-2)
- C) (0,2)
- D) (0,-4)

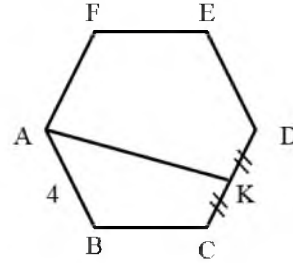
19.



Yukarıdaki ABCD deltoidinde $|BC| = |CD|$ $|AB| = |AD| = 8\sqrt{3}$ br, $m(\angle ABC) = 90^\circ$ ve $m(\angle BCD) = 120^\circ$ olduğuna göre ABCD deltoidinin alanı kaç br^2 dir?

- A) $64\sqrt{3}$
- B) $60\sqrt{3}$
- C) $56\sqrt{3}$
- D) $48\sqrt{3}$

20.



Yukarıdaki ABCDEF düzgün altıgeninde $|CK| = |DK|$ ve $|AB| = 4$ br olduğuna göre $|AK|$ uzunluğu kaç birimdir?

- A) $\sqrt{13}$
- B) $2\sqrt{13}$
- C) $4\sqrt{13}$
- D) $3\sqrt{13}$

1. Bilgi edinme sürecinde ortaya atılan, geçerliliği ve güvenilirliği bilimsel yöntemle saptanmış bilgi ve açıklama düzenine ne ad verilir?
 - A) Bulgu
 - B) Kuram
 - C) Değer
 - D) Veri
2. Gelişmiş ve kalabalık toplumlarda görülen resmî, akılcı ve çıkara dayalı ilişkilerin geçerli olduğu toplumsal grup aşağıdakilerden hangisidir?
 - A) Cemiyet
 - B) Topluluk
 - C) Grup
 - D) Klan
3. Aşağıdakilerden hangisi kentleşmenin doğurduğu sonuçlardan biri değildir?
 - A) Gecekondulaşma
 - B) Kültürel birleşme
 - C) Çevre kirliliği
 - D) Bölgeler arası dengesizlik
4. Aşağıdakilerden hangisi kazanılmış statülerden biridir?
 - A) Annelik
 - B) Soy
 - C) Cinsiyet
 - D) Yaş
5. Aşağıdakilerden hangisi bilimsel yöntemin temel aşamalarından biri değildir?
 - A) Genelleme
 - B) Güncelleme
 - C) Varsayım
 - D) Gözlem
6. Bireyi grup içinde ele alan, grup ile etkileşimini inceleyen bilim dalı aşağıdakilerden hangisidir?
 - A) Sosyoloji
 - B) Psikoloji
 - C) Antropoloji
 - D) Sosyal psikoloji
7. İmparatorlukların zayıflamasıyla ortaya çıkan toplumsal düzen biçimi aşağıdakilerden hangisidir?
 - A) Feodal
 - B) Ataerkil
 - C) Kent
 - D) Aşiret
8. İnsanların göçebelikten yerleşik toplumsal düzene geçmesinin temel nedeni aşağıdakilerden hangisidir?
 - A) Nüfusun artması
 - B) Toprağın işlenmesi
 - C) Ticaretin gelişmesi
 - D) Savaşların azalması
9. Aşağıdakilerden hangisi toplumsal kontrolün temel işlevlerinden biri değildir?
 - A) Toplumun bütünlüğünü sağlamak
 - B) Toplumun sürekliliğini sağlamak
 - C) Toplumun refahını sağlamak
 - D) Toplumun varlığını sağlamak
10. Aşağıdakilerden hangisi boyların özelliklerinden biri değildir?
 - A) Totemizm olarak adlandırılan bir inanca sahip olması
 - B) Yöneten ve yönetilen ayrımının olmaması
 - C) Yerleşik bir yaşama sahip olması
 - D) Akraba içi evliliğin yasak olması

11. Aşağıdakilerden hangisi dikey hareketliliğe örnektir?

- A) Bir fabrikatörün yeni bir fabrika açması
- B) Bir esnafın iflas ederek işçi olması
- C) Bir memurun başka kuruma memur olarak atanması
- D) Bir köylünün şehre göç ederek işçi olarak çalışması

12. Aşağıdakilerden hangisi toplumsal olgunun özelliklerinden biri değildir?

- A) Tek tek gerçekleşmesi
- B) Genel olması
- C) Soyut olması
- D) Sayılarla ifade edilemez olması

13. Aşağıdakilerden hangisi geleneklere örnektir?

- A) Kan davası güdülmesi
- B) Bayram kartı gönderilmesi
- C) Türkiye'de yağlı güreş yapılması
- D) Tespih çekilmesi

14. Topluları düşünsel açıdan gelişimini dikkate alarak "teolojik, metafizik ve pozitif" olarak ayıran düşünür aşağıdakilerden hangisidir?

- A) R. Redfield
- B) K. Marx
- C) K. Popper
- D) A. Comte

15. Pazar için üretiminin yapıldığı ve geçim kaynağı ücret olan işçilere ihtiyaç duyan örgütlenme biçimi aşağıdakilerden hangisidir?

- A) Konfederasyon
- B) Lonca
- C) Manüfaktür
- D) Sendika

16. Belli bir coğrafyada ihtiyaçlarını karşılamak için ilişkiler kuran, birbirini etkileyen, ortak bir kültürü paylaşan insan birlikteliğine ne ad verilir?

- A) Millet
- B) Grup
- C) Aile
- D) Toplum

17. I. Tümevarım
II. Tümdengelim
III. Genelleme

Yukarıdakilerden hangileri bilimsel yöntem kullanılırken yararlanılan temel akıl yürütme ilkelerindedir?

- A) Yalnız I
- B) Yalnız II
- C) I ve II
- D) II ve III

18. I. Savaş
II. İç çatışma
III. Ekonomik bunalım

Yukarıdakilerden hangileri toplumsal sapsmaların arttığı dönemlerdedir?

- A) Yalnız I
- B) I ve II
- C) II ve III
- D) I, II ve III

19. Aşağıdakilerden hangisi veri toplama tekniklerinden biri değildir?

- A) Görüşme
- B) Benzetim
- C) Monografi
- D) Anket

20. Maç kuyruğunda bekleyenler ya da parkta dinlenenlerin yer aldığı grup aşağıdakilerden hangisidir?

- A) Kalabalık
- B) Toplumsal kategori
- C) Toplumsal yığın
- D) Toplumsal olay

1. "Onuncu Yıl Nutku" tür olarak aşağıdakilerden hangisine örnektir?

- A) Hitabete
- B) Mülakata
- C) Mektuba
- D) Denemeye

2. Aşağıdakilerden hangisi edebiyatımızdaki tanınmış mülakat yazarlarından biri değildir?

- A) Hikmet Feridun Es
- B) İbrahim Çallı
- C) Mustafa Baysal
- D) Sermat Sami Uysal

3. Edebiyatımızda ilk mülakat örneklerinden sayılan "Anafartalar Kumandanı Mustafa Kemal Atatürk" başlıklı eserin yazarı aşağıdakilerden hangisidir?

- A) Fakir Baykurt
- B) Yahya Kemal
- C) Ruşen Eşref Ünaydın
- D) Fikret Otyam

4. Cumhuriyet döneminin en büyük konuşmacısı aşağıdakilerden hangisidir?

- A) Peyami Safa
- B) Halide Edip
- C) Mustafa Kemal Atatürk
- D) Bekir Sıtkı

5. "Tanrı gibi Tanrı yaratmış Türk Bilge Kağanı, sözüm: Babam Türk Bilge Kağanı... Sir, Dokuz Oğuz, İki Ediz çadırılı beyleri, milleti.."

Yukarıda bir parçası alıntılanan eser aşağıdakilerden hangisidir?

- A) İstiklal Kulesi Yazıtları
- B) Fatih Sultan Mehmet'in Nutku
- C) Bugün de Diyorlar ki
- D) Göktürk Yazıtları

6. Aşağıdaki türlerden hangisi tiyatro ile birlikte gelişmiştir?

- A) Söylev
- B) Mülakat
- C) Görüşme
- D) Röportaj

7. Aşağıdakilerden hangisi bir söylev çeşidi değildir?

- A) Mekansal
- B) Akademik
- C) Dinsel
- D) Ekonomik

8. "Gerçek Bir Yeryüzü Cenneti Sapanca" başlıklı röportajın türü aşağıdakilerden hangisidir?

- A) Belgesel
- B) Eşyayı konu alan
- C) Gezi yazısı
- D) Bir yeri konu alan

9. Aşağıdaki röportaj yazarı ve eseri eşleştirmelerinden hangisi yanlıştır?

- A) Namık Kemal - Çukurova Yana Yana
- B) Yaşar Kemal - Bu Diyar Baştan Başa
- C) Fikret Otyam - Doğudan Gezi Notları
- D) Mustafa Baydar - Edebiyatçılarımız Ne Diyorlar

10. Aşağıdakilerden hangisi hatip anlamındadır?

- A) Süflör
- B) Mülakatçı
- C) Şair
- D) Söylevci

11. Karşılıklı buluşmak, görüşmek anlamlarına gelen, ünlü kişilerin çeşitli yönlerini tanıtmak veya toplumu ilgilendiren önemli bir konuyu aydınlatmak için ünlü kişilerle, uzmanlarla yapılan görüşmeleri sorulu cevaplı aktaran yazılara ne ad verilir?

- A) Deneme
- B) Mülakat
- C) Söylev
- D) Hitabet

12. Söylev türünün ilk örnekleri nerede görülmüştür?

- A) Mısır ve İskenderiye'de
- B) Eski Yunan ve Roma'da
- C) Floransa ve Sicilya'da
- D) Keltler ve Vikingler'de

13. Röportajın özellikleri ile ilgili aşağıdaki ifadelerden hangisi yanlıştır?

- A) Röportajcı gördükleri ve izlenimleriyle yetinmeyip araştırma ve inceleme de yapar.
- B) Röportajı yapan kişi kendi görüşlerini röportaja katmaz.
- C) Röportajcının amacı konuyu çarpıtmadan belgesel olarak okuyucuya sunmak ve okuyucuyu konunun içinde yaşatmaktır.
- D) Röportajlar okuyucunun dikkatini çekecek ve onları bazı konularda düşündürecek biçimde düzenlenir.

14. Aşağıdakilerden hangisi sözlü anlatım türlerinden biri değildir?

- A) Söylev
- B) Röportaj
- C) Deneme
- D) Mülakat

15. Röportajın sağlam bir düşünce ve teze dayanması yönüyle benzerlik gösterdiği tür aşağıdakilerden hangisidir?

- A) Fıkra
- B) Nutuk
- C) Deneme
- D) Makale

16. Ekonomistlerin yaptıkları konuşmalar hangi söylev çeşidi içerisinde yer alır?

- A) Akademik
- B) Hukuksal
- C) İktisadi
- D) Siyasi

17. Aşağıdakilerden hangisi mülakat ve mülakatçının özelliklerinden biri değildir?

- A) Mülakatı yapan kişi konu akışı bozulsa, konu başka yerlere gitse dahi müdahale etmemelidir.
- B) Genelde söyleşmeye bağlı anlatım türü kullanılır.
- C) Mülakatçı sabırlı, nazik ve dikkatli olmalıdır.
- D) Mülakat metni öğretici ve ufuk açıcıdır.

18. Aşağıdakilerden hangisi konularına göre röportaj çeşitlerinden biri değildir?

- A) Eşyayı konu alan
- B) Bir yeri konu alan
- C) Durumu konu alan
- D) İnsanı konu alan

19. Söylevin amacı aşağıdakilerden hangisidir?

- A) Dinleyenleri kendi düşüncesinden yana çekmek
- B) Bilgi vermek
- C) Bir sorunu değişik boyutları ile incelemek
- D) Ünlü birini tanıtmak

20. Bir vakıfta çalışan ve ünlü bir kişinin özelliklerini ona sorulan sorularla belirten bir gazete yazısının türü aşağıdakilerden hangisi olabilir?

- A) Röportaj
- B) Deneme
- C) Öykü
- D) Fıkra

1. Aşağıdakilerden hangisi Tevfik Fikret'in eserlerinden biri değildir?

- A) Haluk'un Defteri
- B) Eylül
- C) Rubab-ın Cevabı
- D) Şermin

2. Edebiyatımızın ilk gerçekçi hikâye ve romancılarındandır. Romanlarının konusunu genelde aydın kesim insanının yaşamından almakla birlikte hikâyelerinin konusunu kırsal bölge insanından aldı. Romanlarında ağır bir dil kullanmasına karşın hikâyelerinde kısmen yalın bir dil kullandı. "Aşk-ı Memnu, Kırk Yıl, Bir Ölünün Defteri" eserlerinden bazılarıdır.

Yukarıda bazı özellikleri anlatılan sanatçı aşağıdakilerden hangisidir?

- A) Mehmet Rauf
- B) Ali Ekrem Balayır
- C) Hâlit Ziya Uşaklıgil
- D) Cenap Şehabettin

3. Eserlerinden bazıları "Kırmızı Fesler, Ruh-ı Kemal, Ordunun Defteri, Baria" olan Servet-i Fünûn Dönemi içerisinde şair olarak bilinen, "Şiirimiz" adıyla Servet-i Fünûn dergisinde yayımladığı uzun makalesinde topluluğun sanat anlayışını ve eleştirilerini dile getiren sanatçı aşağıdakilerden hangisidir?

- A) Ali Ekrem Bolayır
- B) Mehmet Rauf
- C) Cenap Şehabettin
- D) Tevfik Fikret

4. 19. yüzyılın ikinci yarısından sonra parnasizme tepki olarak doğan, Paul Verlaine ve Baudelarie'in öncülerinden oldukları edebiyat akımı aşağıdakilerden hangisidir?

- A) Realizm
- B) Sembolizm
- C) Natüralizm
- D) Klasizm

5. Mensur şiir ile ilgili aşağıdaki ifadelerden hangisi yanlıştır?

- A) Şiirdeki vezin, kafiye gibi şekle ait önceden belirlenmiş sınırlayıcı öğeler bulunmaz.
- B) Dizeler halinde yazılmış şiirlerdir.
- C) Mensur şiiri yazan kişi duygularını daha rahat ifade eder.
- D) İlk olarak Fransa'da ortaya çıkmıştır.

6. Aşağıdaki sanatçılardan hangisi Milli Edebiyat Döneminde eser vermemiştir?

- A) Ziya Gökalp
- B) Halide Edip Adıvar
- C) Mehmet Âkif Ersoy
- D) Yahya Kemal Beyatlı

7. Fecr-i Âti topluluğu ile ilgili aşağıdaki ifadelerden hangisi yanlıştır?

- A) Ağır bir dille, doğal olmayan süslü bir anlatımla eserler verdi.
- B) Edebiyatı araç değil, amaç olarak gördü.
- C) "Sanat şahsî ve muhterem değildir." ilkesini benimsediler.
- D) Özellikleri bakımından Edebiyat-ı Cedîdenin devamı sayılabilir.

8. Parnasizm ile ilgili aşağıdaki ifadelerden hangisi yanlıştır?

- A) Şiirdeki gerçekçiliktir.
- B) Parnasyen şairler duygudan çok tasvire, düşünceye, biçim ve söyleyiş güzelliğine önem vermişlerdir.
- C) "Sanat için sanat" görüşünü yansıtır.
- D) "Toplum için sanat" görüşünü yansıtır.

9. Tevfik Fikret'in İkinci Meşrutiyet'in ilanı ile İttihat ve Terrakki Partisinin iktidarı ele geçirmesiyle ülkede oluşan sevinçli ortamı, bu ortamda gençlerin elinde cennet kadar güzel bir vatanın var olduğunu, bunu korumanın da gençlere düştüğünü anlattığı eseri aşağıdakilerden hangisidir?

- A) Ferda
- B) Zevrak'la Ebru
- C) Haluk'un Defteri
- D) Eylül

10. Mehmet Rauf'un kaleme aldığı, Türk edebiyatında yazılan ilk psikolojik roman aşağıdakilerden hangisidir?

- A) Aşk-ı Memnu
- B) Viyana
- C) Benim Olsaydın
- D) Eylül

11. Maupassant Tarzı Hikaye'nin Türk edebiyatındaki öncüsü aşağıdakilerden hangisidir?

- A) Memduh Şevket Esendal
- B) Ömer Seyfettin
- C) Halide Edip Adıvar
- D) Sait Faik Abasıyanık

12. “Kendi Gök Kubbemiz”, “Eski Şiirin Rüzgarıyla”, “Aziz İstanbul” adlı eserlerin yazarı aşağıdakilerden hangisidir?

- A) Cenap Şehabettin
- B) Ahmet Haşim
- C) Tefik Fikret
- D) Yahya Kemal Beyatlı

13. Sanat hayatına Fecr-i Âti topluluğunda başladı. Topluluk dağıldıktan sonra Millî Edebiyat Döneminde şiirlerini yazmaya devam etti. Şiirlerinde kapalılığa yer verirken düz yazılarında açıklığa önem verdi. Özellikle Fransız Sembolist şairlerden etkilendi. Sonbahar, akşam, göller, sararan yapraklar vb. konular üzerinde durdu.

Yukarıda özellikleri verilen sanatçı aşağıdakilerden hangisidir?

- A) Mehmet Emin Yurdakul
- B) Ahmet Haşim
- C) Ziya Gökalp
- D) Yahya Kemal Beyatlı

14. Kurtuluş Savaşı yıllarında kendini ulusal temalara vererek ülkenin kurtuluşuna ilişkin konuları işledi. “Sinekli Bakkal, Vurun Kahpeye, Ateşten Gömlek, Handan” eserlerinden bazılarıdır.

Yukarıda sözü edilen sanatçı aşağıdakilerden hangisidir?

- A) Halide Edip Adıvar
- B) Mehmet Âkif Ersoy
- C) Ömer Seyfettin
- D) Ziya Gökalp

15. Aşağıdaki ideolojilerden hangisi Osmanlı Devleti’nin gücünü Türk Tarihi ve Türk Kültüründen olması, “Türk ulusu” fikrinin yayılması düşüncesine dayanır?

- A) İslamcılık
- B) Türkçülük
- C) Batıcılık
- D) Osmanlıcılık

16. Aşağıdakilerden hangisi Mehmet Âkif Ersoy’un “Safahat”ı içerisinde yer almaz?

- A) Gölgele
- B) Fatih kürsüsünde
- C) Süleymaniyede Bayram Sabahı
- D) Hatıralar

17. Aşağıdakilerden hangisi Ziya Gökalp’in eserlerinden biri değildir?

- A) Türkçülüğün Esasları
- B) Altın Işık
- C) Malta Mektupları
- D) Göl Saatleri

18. Eserde kuşaklar arası çatışma işlenmiştir. Batılılaşmayı yanlış anlayanların sorumsuz davranışları yerilmektedir. Eski devri temsil eden Naim Efendi’nin konaktan ayrılmamak için verdiği mücadele anlatılmaktadır.

Yukarıda sözü edilen eser aşağıdakilerden hangisidir?

- A) Yaban
- B) Yüzakı
- C) Sinekli Bakkal
- D) Kiralık Konak

19. Maupassant tarzı hikâye için aşağıdakilerden hangisi söylenemez?

- A) Olay, kişi, zaman, mekân gerçeklik duygusu uyandırır.
- B) Yazar, rastlantılardan kaçınır.
- C) Türk edebiyatındaki başarılı uygulayıcısı Sait Faik’tir.
- D) Genellikle beklenmedik bir sonla biter.

20. Eserlerini “Safahat” adlı bir kitapta topladı. Manzum hikâyelerinde yoksul insanların yaşamını gerçekçi bir görüşle aktardı. “Toplum için sanat” anlayışını benimsedi.

Yukarıda sözü edilen sanatçı aşağıdakilerden hangisidir?

- A) Ahmet Haşim
- B) Mehmet Rauf
- C) Ziya Gökalp
- D) Mehmet Âkif Ersoy

1. Kimya biliminin uğraş alanı ile ilgili aşağıdaki ifadelerden hangisi doğrudur?

- A) Bitkiler ve hayvanları inceler.
- B) Maddenin yapısını, özelliklerini ve maddede meydana gelen değişimleri inceler.
- C) Değersiz metallerin altına dönüştürülmesi uğraş alanıdır.
- D) Deneme – yanılma yolu ile ölümsüzlük sağlayacak iksir bulma uğraş alanıdır.

2. Aşağıdakilerden hangisi bir bileşik değildir?

- A) NO
- B) CO₂
- C) CCl₄
- D) O₃

3. İki alüminyum atomu ve üç klor atomu içeren bileşiğin formülü aşağıdakilerden hangisidir?

- A) Al₂C₃
- B) Al₂Cl₃
- C) Al(OH)₂
- D) N₂F₃

4. Dünyadaki her şeyin sudan oluştuğunu iddia eden simyacı aşağıdakilerden hangisidir?

- A) Thales (Tales)
- B) Aristo
- C) Democritus (Demokritus)
- D) Lavoisier (Lavoisier)

5. Simya alanında çalışan Cabir Bin Hayyan ile ilgili aşağıdaki ifadelerden hangisi doğrudur?

- A) Madenleri çözen nitrik asit, sülfürik asit ve kral suyunu bulmuştur.
- B) Bilinen hiçbir yöntemle kendinden daha basit maddelere ayrıştırılamayan her saf maddenin element olduğunu bulmuştur.
- C) Hastalıkların tedavisinde kullanılacak çeşitli maddeler elde etmiştir.
- D) Maddelerin atomlardan oluştuğunu deneysel verilerle ispatlamıştır.

6. Aşağıdakilerden hangisi bir kovalent bileşik değildir?

- A) C₂H₆
- B) SF₆
- C) CH₃COOH
- D) CaCl₂

7. Maddelerin bileşenlerine ayrılmasını, bu bileşenlerin niteliğini ve niceliğini inceleyen kimya disiplini aşağıdakilerden hangisidir?

- A) Anorganik kimya
- B) Organik kimya
- C) Analitik kimya
- D) Fizikokimya

8. Bütün maddelerin ateş, toprak, hava ve sudan oluştuğunu savunan simyacı aşağıdakilerden hangisidir?

- A) Aristo
- B) Berzelius
- C) Democritus (Demokritus)
- D) Thales (Tales)

9. Aşağıdaki elementlerden hangisi yarı – metal değildir?

- A) Germanyum
- B) Arsenik
- C) Bor
- D) Hidrojen

10. Bir bileşiği oluşturan atomların kütleleri arasında basit tam sayılarla ifade edilen sabit bir oran olduğunu ifade eden kanun aşağıdakilerden hangisidir?

- A) Oktav Kuralı
- B) Sabit Oranlar Kanunu
- C) Katlı Oranlar Kanunu
- D) Gaz Kanunu

11. Aşağıdakilerden hangisi ametallerin özelliklerinden biridir?

- A) Isı ve elektriği iyi iletmeleri
- B) Tel ve levha haline getirilebilmeleri
- C) Metallerle tepkimelerinden basit tuz oluşturmaları
- D) Cıva hariç oda şartlarında katı olmaları

12. Proton sayıları aynı, nötron sayıları farklı olan aynı cins element atomlarına ne ad verilir?

- A) Kütle numarası
- B) İzotop
- C) Atom numarası
- D) Bağlı bolluk

13. Elektronların dıştan bir etki ile uyarılmadıkça çekirdeğe en yakın katmanda bulunmalarına ne ad verilir?

- A) Spektrum
- B) Enerji katmanı
- C) Uyarılmış hal
- D) Temel hal

14. 62 gram Na_2O bileşiğinin 16 gramı Oksijen (O) ise, 115 gram sodyum (Na) ile en fazla kaç gram Na_2O bileşiği oluşur?

- A) 32
- B) 46
- C) 155
- D) 186

15. Aşağıdakilerden hangisi atom altı taneciği değildir?

- A) Proton
- B) Nötron
- C) Elektron
- D) Pozitron

16. Elementlerin doğal izotoplarının atom kütlelerinin ağırlıklı ortalamasına ne ad verilir?

- A) Atom numarası
- B) Atom kütlesi
- C) Atomik kütle birimi
- D) Kütle numarası

17. Periyodik tabloda bir grupta yukarıdan aşağıya doğru gidildikçe ya da bir periyot boyunca sağdan sola doğru gidildikçe aşağıdakilerden hangisi genellikle artar?

- A) İyonlaşma enerjisi
- B) Elektronegatiflik
- C) Atom yarıçapı
- D) Elektron ilgisi

18. Periyodik tablodaki her bir yatay sıraya ne ad verilir?

- A) Periyot
- B) Grup
- C) Oktet
- D) Atom kütlesi

19. ^{19}K atomunda elektronların enerji düzeylerine dağılımı aşağıdakilerden hangisidir?

- A) 2-7-7-3
- B) 2-8-8-1
- C) 2-8-8-2
- D) 2-9-8

20. Bir molekül ya da bileşiği oluşturan atomun diğer atomdan elektronları kendine doğru çekme gücüne ne ad verilir?

- A) Elektron ilgisi
- B) İyonlaşma enerjisi
- C) Atom yarıçapı
- D) Elektronegatiflik

1. Canlıların yaşamsal olaylarında doğrudan kullanabildiği enerji çeşidi aşağıdakilerden hangisidir?
- A) ATP
B) Güneş enerjisi
C) Mekanik enerji
D) Isı enerjisi
2. Aşağıdakilerden hangisi DNA'nın özelliklerinden biri değildir?
- A) Vücut hücrelerinin tümünde aynı miktarda bulunur.
B) Gametlerde vücut hücrelerinin yarısı kadar DNA bulunur.
C) Ribozomlara bilgi götürür ve protein sentezini başlatır.
D) Hücre bölünmesini başlatır.
3. Aşağıdaki maddelerden hangisinin miktarı fotosentezin karanlık tepkimeleri sırasında sabittir?
- A) CO₂ miktarı
B) Enzim miktarı
C) Glukoz miktarı
D) ATP miktarı
4. Nükleik asitlerin yapı birimi aşağıdakilerden hangisidir?
- A) Adenin
B) Riboz
C) Deoksiriboz
D) Nükleotit
5. Birçok hücrenin oksijen yokluğunda veya yetersizliğinde glikozu etil alkol veya laktik aside kadar parçalayarak enerji elde etmesine ne ad verilir?
- A) Fermentasyon
B) Fosforilasyon
C) Fotosentez
D) Glikoliz
6. Aşağıdakilerden hangisi fotosentez hızını etkileyen çevresel faktörlerden biri değildir?
- A) Işık şiddeti
B) Klorofil miktarı
C) CO₂ (karbondioksit) yoğunluğu
D) Sıcaklık
7. Hücrede enerji kaynağı olarak aşağıdakilerden hangisi kullanılmaz?
- A) Proteinler
B) Yağlar
C) Vitaminler
D) Karbonhidratlar
8. Aşağıdakilerden hangisi protein sentezinde aminoasit diziliminden sorumlu değildir?
- A) DNA
B) mRNA
C) tRNA
D) rRNA
9. Organik besin = Karbondioksit + Su + ATP
Yukarıdaki eşitlik aşağıdaki olaylardan hangisini özetlemektedir?
- A) Özümlenme
B) Solunum
C) Fotosentez
D) Kemosentez
10. mRNA'da DNA'daki genetik bilgiye uygun olarak sentezlenen üçlü baz dizisine ne ad verilir?
- A) Kodon
B) Genetik şifre
C) Santral doğma
D) Antikodon
11. Aşağıdakilerden hangisi fermantasyon sonucu ortaya çıkan maddelerden biri değildir?
- A) Etil alkol
B) Yoğurt
C) Su
D) Laktik asit
12. Aşağıdakilerden hangisi kemosentetik ototrof canlıların, organik besin sentezi için gerekli olan kimyasal enerjiyi okside ederek elde ettikleri inorganik maddelerden biri değildir?
- A) Amonyak
B) Oksijen
C) Nitrit
D) Demir
13. Aşağıdakilerden hangisi protein sentezi ile ilgili bir terim değildir?
- A) Replikasyon
B) Transkripsiyon
C) Translasyon
D) Sentral doğma

14. Aşağıdakilerden hangisi DNA ile RNA arasındaki farklardan biri değildir?

- A) RNA'da DNA'daki timin bazı yerine urasil bazı bulunur.
- B) RNA, RNA polimeroz enzimi ile DNA'daki genetik bilgiye göre sentezlenir.
- C) RNA'da deoksiriboz şekeri varken DNA'da riboz şekeri vardır.
- D) Kimi özel durumlar dışında RNA'da tek iplik, DNA'da çift iplik bulunur.

15. Aşağıdakilerden hangisi endotermik reaksiyonlardan biri değildir?

- A) Oksijenli solunum
- B) Biyosentez
- C) Hareket, kasılma
- D) Aktivasyon enerjisi

16. ETS (elektron taşıma sistemi) ile ilgili aşağıdaki ifadelerden hangisi doğrudur?

- A) Fotosentez ve solunumda aynı ETS görev yapar.
- B) Fotosentez ve solunumda elektronların son alıcısı oksijendir.
- C) Solunum ETS sistemleri sitoplazmada bulunur.
- D) Fotosentez ETS enzimleri kloroplastta, solunum ETS sistemleri mitokondride bulunur.

17. Yeterli aminoasitlerinin bulunduğu ortamda protein sentezi için aşağıdakilerden hangisi gerekli değildir?

- A) Ribozom
- B) Lizozom
- C) Enzim
- D) DNA

18. Aşağıdaki olaylardan hangisi yeşil bir bitki hücresinde görülmez?

- A) Devirli fosforilasyon
- B) Oksidatif fosforilasyon
- C) Devirsiz fosforilasyon
- D) Kemosentetik fosforilasyon

19. Reaksiyon sonucunda ısı açığa çıkmasına ne ad verilir?

- A) Ekzotermik reaksiyon
- B) Endotermik reaksiyon
- C) Isı enerjisi
- D) Biyosentez

20. Fotosentez olayı ökaryot canlıların aşağıdaki organellerinin hangisinde gerçekleşir?

- A) Kloroplast
- B) Mitokondri
- C) Ribozom
- D) Golgi aygıtı

1. $f(x) = \frac{3x^2 - 5x + 4}{6x^3 - 2}$ fonksiyonu veriliyor. Buna göre, $\lim_{x \rightarrow \infty} f(x)$ değeri aşağıdakilerden hangisidir?
- A) 0
B) $\frac{1}{2}$
C) 1
D) ∞

2. $f(x) = \frac{6x - 14}{x^2 - 3x + 1}$ fonksiyonu veriliyor. Buna göre, $\lim_{x \rightarrow 2} f(x)$ değeri aşağıdakilerden hangisidir?
- A) -2
B) -1
C) 1
D) 2

3. $f(x) = \begin{cases} 2x^2 - 24, & x < -4 \text{ ise} \\ ax - 12, & x = -4 \text{ ise} \\ -bx, & x > -4 \text{ ise} \end{cases}$
- Yukarıdaki fonksiyon $x = -4$ de sürekli olduğuna göre, $a+b$ kaçtır?
- A) -3
B) -1
C) 2
D) 5

4. $f(x) = \sqrt{2x^2 - 2x - 40}$ fonksiyonunun en geniş tanım kümesi aşağıdakilerden hangisidir?
- A) (-5, 4)
B) (-4, 5)
C) $(-\infty, -4] \cup [5, +\infty)$
D) $(-\infty, -5] \cup [4, +\infty)$

5. $f(x) = \frac{2x+1}{x-2}$ ve $g(x) = \frac{2x}{5-x}$ fonksiyonları veriliyor. Buna göre $\text{gof}(3)$ kaçtır?
- A) -7
B) -3
C) 3
D) 7

6. $f(x) = \begin{cases} 5x^2 - 2x - 4, & x < -1 \\ a, & x = -1 \\ 2 - bx, & x > -1 \end{cases}$ fonksiyonu veriliyor. $f(x)$ fonksiyonu IR de sürekli olduğuna göre $a+b$ kaçtır?
- A) -1
B) 0
C) 2
D) 4

7. $f(x) = 4x+3$ ve $g(x) = 2x-1$ fonksiyonları veriliyor. Buna göre, $(\text{fog})(x)$ aşağıdakilerden hangisidir?
- A) $5x-2$
B) $6x+4$
C) $8x-1$
D) $8x^2+4$

8. $f(x) = -x^3 + 4x^2 - 7$ fonksiyonu veriliyor. Buna göre; $\lim_{x \rightarrow 3} f(x)$ değeri aşağıdakilerden hangisidir?
- A) -7
B) -4
C) 2
D) 9

9. $f(x) = \begin{cases} x^2 - x, & x > 3 \text{ ise} \\ \sqrt{7x+15}, & x = 3 \text{ ise} \\ 4x - 6, & x < 3 \text{ ise} \end{cases}$ fonksiyonu

veriliyor.

Buna göre $\lim_{x \rightarrow 3} f(x)$ değeri kaçtır?

- A) -9
B) -3
C) 6
D) 9

10. $f(x) = \frac{15x - 3a}{4x + 1}$ fonksiyonu sabit fonksiyon olduğuna göre, a kaçtır?

- A) $-\frac{5}{4}$
B) $-\frac{1}{2}$
C) 2
D) 4

11. $\operatorname{sgn}\left(\frac{x^2 - 3x - 10}{x^2 - 2x + 1}\right) = -1$ denklemini sağlayan

kaç tane tamsayı vardır?

- A) 4
B) 5
C) 6
D) 7

12. $f(x) = |-3x+7| - |4x-8|$ fonksiyonu veriliyor.

Buna göre, $\lim_{x \rightarrow -3} f(x)$ değeri kaçtır?

- A) -4
B) -1
C) 2
D) 8

13. $f(x) = \frac{3x-2}{x-k}$ fonksiyonu veriliyor.

Buna göre, $f(x)=f^{-1}(x)$ olması için k aşağıdakilerden hangisi olmalıdır?

- A) -2
B) -1
C) 2
D) 3

14. $f(x-1)=x^2-2x+5$ fonksiyonu veriliyor.

Buna göre, $f(x)$ aşağıdakilerden hangisidir?

- A) x^2+4x+4
B) x^2+4
C) x^2-4x+2
D) x^2-2x+4

15. $f:(2,\infty) \rightarrow \mathbb{R}$, $f(x)=\log_3(x-2)$ fonksiyonu veriliyor. Buna göre, $f^{-1}(x)$ aşağıdakilerden hangisidir?

- A) $\log_3(x+2)$
B) 3^x+2
C) 3^x-2
D) $\log_2(x-3)$

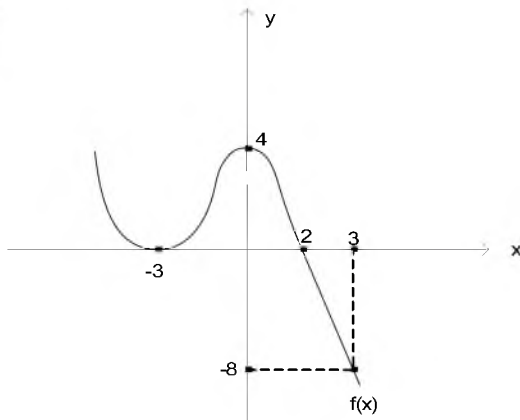
16. $f(x) = \frac{\cot x - \cos 4x}{\cos x}$ fonksiyonu veriliyor.

Buna göre, $\lim_{x \rightarrow \frac{\pi}{4}} f(x)$ değeri aşağıdakilerden

hangisidir?

- A) 0
B) $\frac{1}{\sqrt{2}}$
C) $\sqrt{2}$
D) $2\sqrt{2}$

17.



Yukarıdaki şekilde $f(x)$ fonksiyonunun grafiği verilmiştir.

Buna göre, $f(-3) + f(0) + f(3)$ toplamı kaçtır?

- A) -4
- B) 0
- C) 8
- D) 12

18. $\lfloor 2x + 3 \rfloor = 6$ denklemini sağlayan x değerleri aşağıdakilerden hangisidir?

- A) $6 \leq x < 12$
- B) $\frac{3}{2} \leq x < 2$
- C) $x \leq \frac{3}{2}$
- D) $x > \frac{3}{2}$

19.

$$f: \mathbb{R} \rightarrow \mathbb{R}, f(x) = \begin{cases} x^2 - 2 & x < 3 \\ 4 & x = 3 \\ 2x^2 + 1 & x > 3 \end{cases}$$

fonksiyonu veriliyor. Buna göre, $f(2) + f(3) + f(4)$ toplamı aşağıdakilerden hangisidir?

- A) 23
- B) 27
- C) 35
- D) 39

20.

$$f(9x - 5) = \frac{5x^2 - 1}{2x + 6} \text{ fonksiyonu veriliyor.}$$

Buna göre, $f(4)$ ün değeri kaçtır?

- A) -1
- B) $\frac{1}{2}$
- C) $\frac{2}{3}$
- D) $\frac{3}{4}$

1. İnsanların istek ve ihtiyaçlarını karşılamak amacıyla üretim faktörlerini bir araya getirerek mal ve hizmet üreten ekonomik ve teknik birimlere ne ad verilir?
 - A) Dernek
 - B) İşletme
 - C) Kooperatif
 - D) Pazar
2. Aşağıdakilerden hangisi ihtiyaçların sınıflandırılmasında ikincil ihtiyaçlar arasında ver almaz?
 - A) Sinemaya gitmek
 - B) Araba kullanmak
 - C) Yemek yemek
 - D) Kitap okumak
3. Aşağıdakilerden hangisi uluslararası standart kuruluşlarından biri değildir?
 - A) Uluslararası Standardasyon Organizasyonu
 - B) CE(Avrupaya uygunluk)
 - C) Türk Standartları Enstitüsü
 - D) Uluslararası Elektronik Komisyonu
4. İnsan ihtiyaçlarını karşılamak üzere üretim faktörlerini uygun ortamda bir araya getirerek mal ve hizmet üretimine yönelen kişiye ne ad verilir?
 - A) Tacir
 - B) Üretici
 - C) Distribütör
 - D) Yönetici
5. Girdilerin fayda-maliyet analizini yapmak aşağıdaki verimlilik ilkelerinden hangisini ifade eder?
 - A) Farkında olmak ilkesi
 - B) Uygunluk ilkesi
 - C) Teknik olma ilkesi
 - D) Analitiklik ilkesi
6. Aşağıdakilerden hangisi işletmenin genel amaçlarından biridir?
 - A) Kâr elde etmek
 - B) Uzun vadeli büyümeyi hedef haline getirmek
 - C) Personeline yeterli ücret vermek
 - D) Tüketiciye nitelikli mal ve hizmet sunmak
7. İşletmelerin belli bir dönem içinde elde ettiği gelirler ile aynı dönem içinde katlandığı giderler arasındaki olumlu farka ne ad verilir?
 - A) Pay
 - B) Kâr
 - C) Zarar
 - D) Faiz
8. İşletme yöneticileri, hangi üründen ne miktarda üretileceği, ne zaman üretileceği, hedef tüketici kitlesinin tespiti gibi konularda etkin bir şekilde karar vermek için aşağıdaki bilimlerden hangisinden faydalanır?
 - A) Psikoloji
 - B) Hukuk
 - C) İstatistik
 - D) Antropoloji
9. İşletmenin insan kaynağını en verimli ve etkin bir şekilde çalıştırmanın, verimliliğini artırmanın, işe motive etmenin yol ve yöntemlerini araştıran bilim dalı aşağıdakilerden hangisidir?
 - A) Ekonomi Bilimi
 - B) Hukuk Bilimi
 - C) İstatistik Bilimi
 - D) Davranış Bilimleri
10. Kâr aşağıdaki değerlendirilmelerden hangisinde ölçüt olarak kullanılmaz?
 - A) İşletmenin büyümesinde
 - B) Çalışanlar için özendirici olmasında
 - C) Üst yönetimin başarı değerlendirmesinde
 - D) Tüketicilerin tercihlerinde
11. Gerçek veya tüzel kişilerin yeterli mal ve hakları belirli ve sürekli bir amaca özgülemeleriyle oluşan tüzel kişiliğe sahip mal topluluklarına ne ad verilir?
 - A) Dernek
 - B) Vakıf
 - C) Kulüp
 - D) Kooperatif
12. Bir veya daha çok gerçek veya tüzel kişi tarafından bir ticaret unvanı altında kurulan, esas sermayesi belli olan ve ortaklarının sorumluluğu koydukları ya da koymayı taahhüt ettikleri sermaye ile sınırlı şirkete ne ad verilir?
 - A) Anonim şirket
 - B) Komandit şirket
 - C) Kollektif şirket
 - D) Limitet şirket

13. Aşağıdakilerden hangisi sermaye şirketlerinin üstünlüklerinden biridir?

- A) Kurulmasının zor ve masraflı olması
- B) Ortaklık paylarının kolaylıkla devredilebilmesi
- C) Şirket yönetiminin zaman içerisinde belli bir grubun eline geçebilmesi
- D) Sermayesinin tamamının devlete ait olması

14. Aşağıdakilerden hangisi yabancı sermayeli işletmelerden biri değildir?

- A) 233 sayılı Kanun Hükmünde Kararname ile kurulan Kamu İktisadi Teşebbüsleri
- B) 4875 sayılı Doğrudan Yabancı Yatırımlar Kanununa göre kurulan işletmeler
- C) 6326 sayılı Petrol Kanununa göre kurulan işletmeler
- D) 1567 sayılı Türk Parasının Kıymetini Koruma Hakkında Kanuna göre kurulan işletmeler

15. Aşağıdakilerden hangisi hizmet işletmelerinin özelliklerinden biri değildir?

- A) Faaliyetlerin çoğunlukla fabrikalarda yoğunlaşması
- B) Ürünlerin soyut olması
- C) İşletmelerin genellikle pazara yakın olması
- D) Üretim ile tüketimin eş zamanlı olması

16. Aşağıdakilerden hangisi devletin toplumun çıkarlarını korumak, çevrenin bozulmasını engellemek, işletmelerin belli bölgelerde kurulmasını teşvik etmek ya da zorlaştırmak için aldığı önlemlerden biri değildir?

- A) İstisna ve muafiyet uygulamak
- B) Vergi indirimini sağlamak
- C) Sağlık hizmetlerini artırmak
- D) Alt yapı yatırımlarını desteklemek

17. Aşağıdakilerden hangisi meslek kuruluşlarının amaçlarından biri değildir?

- A) Mesleki bilgi ve becerileri geliştirmek
- B) Kamu menfaatlerini gözardı etmek
- C) Mesleki ahlaka uygun faaliyette bulunmak
- D) Dayanışmayı sürekli kılmak ve geliştirmek

18. İş kazası veya meslek hastalığı halinde sigortalıya veya sigortalının ölümü halinde hak sahiplerine yapılan sürekli ödemeye ne ad verilir?

- A) Gelir
- B) Faiz
- C) Rant
- D) Prim

19. Ticari, sınai, zirai ve mesleki faaliyetleri ile ilgili olarak bir iş yeri açıp faaliyete başlayanların bu faaliyetinden dolayı vergi yükümlülüğü çıkıyorsa aşağıdaki kurumlardan hangisine bildirimde bulunma sorumluluğu vardır?

- A) Maliye Bakanlığı
- B) Sosyal Güvenlik Kurumu
- C) Türkiye İş Kurumu
- D) Kalkınma Bakanlığı

20. Çabuk bozulan mallar üreten işletmeler için önemli olan kuruluş yeri faktörü aşağıdakilerden hangisidir?

- A) Atıkların atılması
- B) Özendirme (Teşvik)
- C) Pazara yakınlık
- D) Yerel yönetim imkânları

1. Başyazarı Şinasi olan, fikir gazetesi özelliği taşıyan ve 1840 yılında yayın hayatına başlayan gazete aşağıdakilerden hangisidir?

- A) Tercüman-ı Ahval
- B) Ceride-i Havadis
- C) Tasvir-i Efkâr
- D) Tercüman

2. Aşağıdakilerden hangisi II. Mahmut döneminde yönetim alanında yapılan ıslahatlardan biri değildir?

- A) Yurtdışına çıkışlarda pasaport uygulamasının başlatılması
- B) Müsadere geleneğinin kaldırılması
- C) Posta ve karantina sevislerinin kurulması
- D) Matbuat nizamnamesinin çıkarılması

3. XVIII. yüzyıl Rus dış politikasının temeli aşağıdakilerden hangisidir?

- A) Büyük bir kara devleti haline gelmek
- B) Osmanlı Devleti ile iyi ilişkiler kurmak
- C) Karadeniz'e açılmak, İstanbul ve boğazları ele geçirmek
- D) Toprak bütünlüğünü korumak için dışa açılmamak

4. Yeniçeri Ocağı'nın kaldırılması olayına ne ad verilir?

- A) Vaka-i Hayriye
- B) Vaka-i Vakvakiye
- C) 31 Mart Olayı
- D) Yeniçeri ayaklanması

5. Aşağıdakilerden hangisi Yaş Antlaşması'nın maddeleri arasında ver almaz?

- A) Rusya ele geçirdiği Bender, Kili ve Akkerman'ı Osmanlılara geri verecek
- B) Osmanlı Devleti, Kırım'ın Rusya'ya ait olduğunu onaylayacak
- C) Dinyester nehri iki devlet arasında sınır kabul edilecek
- D) Antlaşma sekiz yıl süreyle geçerli olacak

6. Osmanlı Devleti Avrupa Devletlerinden ilk defa hangi savaşla borç almıştır?

- A) Kırım Savaşı
- B) Yunan İsyanı
- C) Sırp İsyanı
- D) 93 Harbi

7. Rumların ikinci isyanı (1821) nerede başlamıştır?

- A) Girit
- B) Mora
- C) Boğdan
- D) Erdel

8. Osmalı Devleti'nin dağılmasında önemli rol oynayan yabancı okulları Milli Eğitim Bakanlığına bağlayan kanun aşağıdakilerden hangisidir?

- A) Tevhid-i Tedrisat Kanunu
- B) 1876 Anayasası
- C) Dersaadet Kanunu
- D) 1921 Anayasası

9. Amerika kıtası hangi yıl keşfedilmiştir?

- A) 1398
- B) 1420
- C) 1492
- D) 1520

10. Aşağıdakilerden hangisi Türkçülük akımının öncülerinden biri değildir?

- A) Mehmet Emin Yurdakul
- B) Ziya Gökalp
- C) Ömer Seyfettin
- D) Süleyman Nazif

11. Sanayi İnkılabı ilk kez hangi ülkede başlamıştır?

- A) İtalya
- B) Fransa
- C) İngiltere
- D) Almanya

12. Aşağıdakilerden hangisi Osmanlı Devleti'nin dağılmasını önlemeye yönelik ortaya çıkan fikir akımlarından biri değildir?

- A) Osmanlıcılık
- B) Sosyalizm
- C) Turancılık
- D) İslamcılık

13. İlk defa halkı Türk ve Müslüman olan bir bölgenin (Kırım'ın) kaybedildiği antlaşma aşağıdakilerden hangisidir?

- A) Prut
- B) Küçük Kaynarca
- C) Kasr-ı Şirin
- D) Yaş

14. Osmanlı Devletini "hasta adam" olarak nitelendiren ülke aşağıdakilerden hangisidir?

- A) Almanya
- B) İtalya
- C) Fransa
- D) Rusya

15. Aşağıdakilerden hangisi Sanayi İnkılabı'nın Osmanlı Devleti üzerindeki olumsuz etkilerinden biri değildir?

- A) Osmanlı parasını ülke içinde kalması
- B) İşsizliğin artması
- C) Küçük atölyelerin kapanması
- D) Dış ticaret dengesinin bozulması

16. Küçük Kaynarca Antlaşması'ndan sonra Kırım'ı ele geçirmek için harekete geçen Rusya ile savaş hazırlıklarına başlayan Osmanlı Devleti arasında Fransa'nın arabuluculuğu ile yapılan antlaşma aşağıdakilerden hangisidir?

- A) Belgrad Antlaşması
- B) Uşi Antlaşması
- C) Zıştovi Antlaşması
- D) Aynalıkavak Sözleşmesi

17. Aşağıdakilerden hangisi Fransız İhtilali'ni hazırlayan nedenlerden biri değildir?

- A) Sosyal nedenler
- B) Veraset savaşlarının etkisi
- C) Ekonomik nedenler
- D) Krallık rejiminin baskısı

18. Şark meselesi kavramı ilk kez nerede kullanılmıştır?

- A) Moskova Konferansı
- B) Viyana Kongresi (1815)
- C) Postdam Konferansı
- D) Yalta Konferansı

19. İnsan ve hayvan gücüne dayalı üretim tarzından makine gücünün hakim olduğu üretim tarzına geçişi ifade eden kavram aşağıdakilerden hangisidir?

- A) Reform
- B) Fransız İhtilali
- C) Sanayi İnkılabı
- D) Aydınlanma Çağı

20. 1850 yılında yayınlanan ilk Türk dergisi aşağıdakilerden hangisidir?

- A) Tasvir-i Efkâr
- B) Cerde-i Havadis
- C) Tercüman-ı Ahval
- D) Vekay-i Tibbiye

1. "Ergenlik çağına erişinceye kadar yetimin malına onun iyiliği için olmadıkça dokunmayın."

Yukarıdaki ayetin geçtiği sure aşağıdakilerden hangisidir?

- A) Nisâ suresi
B) Fil suresi
C) En'âm suresi
D) Haşr suresi

2. Aşağıdakilerden hangisi mağduriyet durumlarından biri değildir?

- A) Çocuk olmak
B) Yaşlı olmak
C) Yetim olmak
D) Dul olmak

3. Aşağıdakilerden hangisi şeytanın tuzaklarından biri değildir?

- A) Alçak gönüllülük etmek
B) Övünüp büyüklük iddia etmek
C) Allah'ın kullarına ululuk ve üstünlük taslamak
D) Nefsin arzusuna uymak

4. "... Onların işleri, kendi aralarında istişare ile dir..."

Yukarıdaki ayetin geçtiği sure aşağıdakilerden hangisidir?

- A) Haşr suresi
B) Âli İmrân suresi
C) Şûrâ suresi
D) Felak suresi

5. Hz. Muhammed'in üye olduğu, haksızlığa uğrayan insanların haklarını koruyan teşkilata ne ad verilir?

- A) Hilfu'l-Fudul
B) Mescid-i Nebevi
C) Ashab-ı Suffa
D) Edebü'l Müfred

6. Kur'an-ı Kerim'in sayfaları bir araya getirildikten sonra sırasıyla kimlerin yanında kalmıştır?

- A) Hz. Ebu Bekir, Hz. Ömer, Hz. Ali
B) Hz. Ebu Bekir, Hz. Ömer, Hz. Ömer'in oğlu Abdullah
C) Hz. Ömer, Hz. Ebu Bekir, Hz. Ömer'in kızı Hafsa
D) Hz. Ebu Bekir, Hz. Ömer, Hz. Ömer'in kızı Hafsa

7. Hz. Peygamber zor zamanlarda ashabından bazı kimselerin erzaklarını bir araya getirerek eşit biçimde paylaşmasını överek aşağıdakilerden hangisinin önemini hatırlatmıştır?

- A) Birlikte hareket edilmesini
B) Erzanların azlığını
C) Kardeşçe yardımlaşma ve dayanışma
D) Yardım istemenin güzelliğini

8. Aşağıdakilerden hangisi Müslümanın Müslüman üzerindeki haklarından biri değildir?

- A) Hastalanırsa ziyaret etmek
B) Nasihat istenirse nasihat vermek
C) Çağrısına icabet etmek
D) Başkaları hakkında dedikodu yapmak

9. Müşriklerden okuma yazma bilenlerin her birinin on kişiye okuma yazma öğretirse serbest bırakılacağına karar verilen savaş aşağıdakilerden hangisidir?

- A) Bedir savaşı
B) Hendek savaşı
C) Uhud savaşı
D) Hayber savaşı

10. Mekkelilerin işkenceleri altında can vermek üzereyken Hz. Ebu Bekir tarafından satın alınarak azad edilen köle aşağıdakilerden hangisidir?

- A) Ebu Cehil
B) Abdullah b. Ümmi Mektun
C) Bilal-i Habeşi
D) Utbe b. Rebia

11. Aşağıdakilerden hangisi Abdullah b. Ümmi Mektun'a verilen görevlerden biridir?

- A) İmamlık
B) Kâbe hakemliği
C) Kâhyalık
D) Kâtiplik

12. Kur'an-ı Kerim'i toplama görevi kime verilmiştir?

- A) Hz. Ömer'in oğlu Abdullah'a
B) Hz. Ömer'e
C) Zeyd bin Sabit'e
D) Hz. Ebu Bekir'e

13. Aşağıdakilerden hangisinin vefatında güneş, tutulması yaşanmıştır?

- A) Kasım
- B) İbrahim
- C) Abdullah
- D) Ali

14. Genç yaşta Hz. Muhammed'e verilen görev aşağıdakilerden hangisidir?

- A) Emanet bekçiliği
- B) Reis yardımcılığı
- C) Kabile bekçiliği
- D) Kâbe hakemliği

15. Bir iş yapmaya niyet eden kimseler istişare ederek aşağıdakilerden hangisini elde edemez?

- A) Düşüncelerini yok sayma fırsatını
- B) Kendi görüşlerini yoklama fırsatını
- C) Zekâlarını deneme fırsatını
- D) Anlayışlarını test etme fırsatını

16. İstişareyle ilgili aşağıdaki ifadelerden hangisi yanlıştır?

- A) İnsanın paylaşımcılığı artar.
- B) İstenilen hedefe daha çabuk ulaşılır.
- C) Müminler arasındaki uyumu bozar.
- D) İnsan daha sosyal olur.

17. İlk hicret sırasında Habeşistan'a giden muhacirlerin başkanı kimdir?

- A) Hz. Ömer
- B) Cafer b. Ebi Talip
- C) Hz. Ali
- D) Abbas Kusem

18. Kendilerini ilim yoluna vakfetmiş, kimi kimsesi olmayanlara ne ad verilir?

- A) İbn Hanbel
- B) Ashab-ı Suffa
- C) Edebü'l Müfred
- D) Mescid-i Nebevi

19. Hz. Peygamber'e, sözüne güvenildiği, emaneti koruduğu bilindiği için ne ad verilir?

- A) Sözüne güvenilen
- B) Muhammedü'l – Adil
- C) Emanetü'l - Emin
- D) Muhammedü'l – Emin

20. Hz. Peygamber'le ilgili aşağıdaki ifadelerden hangisi yanlıştır?

- A) İnsanların soyuna, zenginliğine veya gücüne göre değil, eşitlik ilkesine göre davranırdı.
- B) İnsanın atalarıyla övünmesi gerektiğinden bahsederdi.
- C) Bütün müminleri alçak gönüllü olmaya davet ederdi.
- D) Hüküm verirken ve cezaları uygularken, hiç kimseye aldırmadan doğru ve adil olan neyse onun yapılmasını isterdi.

1. Hz. Muhammed'in (s.a.v.) doğduğu gün aşağıdakilerden hangisidir?

- A) Pazartesi
- B) Salı
- C) Perşembe
- D) Cuma

2. Aşağıdakilerden hangisi Hz. Muhammed'in (s.a.v.) sağlığa faydalı olduğu için tavsiye ettiği davranışlardan biri değildir?

- A) Bal yemek
- B) Spor yapmamak
- C) Kan vermek
- D) Çörekotu yemek

3. Aşağıdakilerden hangisi Hz. Muhammed'in (s.a.v.) yaşadığı toplumda bulunan güzel hasletlerden biri değildir?

- A) Kadına hürmet
- B) Cömertlik
- C) Ahde vefa
- D) Misafirperverlik

4. Hz. Muhammed'in (s.a.v.) mensubu olduğu kabile aşağıdakilerden hangisidir?

- A) Ümeyye oğulları
- B) Haşim oğulları
- C) Nedim oğulları
- D) Halim oğulları

5. Kuran-ı Kerim'de geçen müşrik aşağıdakilerden hangisidir?

- A) Allah'a inananlar
- B) Puta tapanlar
- C) Mekke'de yaşayanlar
- D) Yahudi ve Hristiyanlar

6. Hz. Muhammed'in (s.a.v.) doğum tarihi aşağıdakilerden hangisidir?

- A) 20 Nisan (12 Rebiyülevvel) 571
- B) 20 Haziran (27 Ramazan) 571
- C) 20 Nisan (27 Ramazan) 610
- D) 20 Haziran (12 Rebiyülevvel) 610

7. Hz. Muhammed'in (s.a.v.) doğduğu dönemde yeni doğan çocukların sütanneye verilmesi geleneğine uyularak verildiği sütannesinin adı nedir?

- A) Halime
- B) Şüveybe
- C) Ümmü Eymen
- D) Şeyme

8. Hz. Muhammed'in (s.a.v.) amcası Ebu Talip'in eşi aşağıdakilerden hangisidir?

- A) Ümmü Eymen Hanım
- B) Ümmü Seleme Hanım
- C) Hatice Hanım
- D) Fatıma Hanım

9. Hz. Muhammed'in (s.a.v.) dedesinin adı nedir?

- A) Abdülrahim
- B) Abdulrahman
- C) Abdülmuttalip
- D) Abdullah

10. İnsanın yaratılış fitratına aykırı davranmasına ne ad verilir?

- A) Dengesizlik
- B) Münafıklık
- C) Duygusuzluk
- D) İnançsızlık

11. Zerdüşterin devrinde en iyi kadın olarak görülen aşağıdakilerden hangisidir?

- A) Kocasını efendisi olarak gören kadın
- B) Kocasına hizmet eden kadın
- C) Kendini kocasının naaşı üzerinde yakan kadın
- D) Merasim ve ayinlerden uzak duran kadın

12. Hep haktan ve doğruluktan yana olan Hz. Muhammed'e (s.a.v.) "Muhammed'ül Emin" adını verenler aşağıdakilerden hangisidir?

- A) Yemenliler
- B) Mekkeliler
- C) Medineliler
- D) Şamlılar

13. Hz. Muhammed (s.a.v.), sütannesinin yanından ayrılıp Mekke'ye, ailesinin yanına hangi yılda dönmüştür?

- A) 572
- B) 573
- C) 574
- D) 575

14. Kâbe'yi eski temelleri üzerine inşa ettikten sonra ellerini açarak Allah'a "Rabbimiz! Soyumuzdan onlara senin mesajlarını ileticek, vahyi ve hikmet öğretecek, onları arındırıp temizleyecek bir elçi çıkar." diye dua eden kimdir?

- A) Hz. Ali
- B) Hz. İsa
- C) Hz. İbrahim
- D) Hz. Ebu Bekir

15. Mekke'de haksızlıkları önlemek için kurulan sivil toplum örgütü aşağıdakilerden hangisidir?

- A) Koruma Topluluğu
- B) Faziletliiler Topluluğu
- C) Erdemliler Topluluğu
- D) Haklar Topluluğu

16. Hz. Muhammed'in (s.a.v.) annesinin adı nedir?

- A) Ümmü Eymen
- B) Şeyma
- C) Halime
- D) Âmine

17. Hz. Muhammed'i (s.a.v.) annesinin vefatıyla ilk himayesine alan akrabası aşağıdakilerden hangisidir?

- A) Sütanesi
- B) Dayısı
- C) Amcası
- D) Dedesi

18. Aşağıdakilerden hangisi İslam öncesi Cahiliye döneminin özelliklerinden biri değildir?

- A) Barış içinde yaşanması
- B) Kadınlara hiç değer verilmemesi
- C) Genelde güçlü olanların zayıf ve kimsesizleri ezmesi
- D) Putlara tapılması

19. Hendek Savaşı hangi yıl yapılmıştır?

- A) 624
- B) 625
- C) 626
- D) 627

20. Aşağıdakilerden hangisi Hz. Muhammed'in (s.a.v.) teşvik ettiği spor dallarından biri değildir?

- A) Jimnastik
- B) Güreş
- C) Yürüyüş
- D) Koşu

1. Aşağıdakilerden hangisi soyut bir sözcüktür?
- A) okul
B) sandalye
C) kıskançlık
D) ev
2. Aşağıdaki kelimelerden hangisi addan ad yapan bir ek almıştır?
- A) büyüteç
B) üçüz
C) gelir
D) silgi
3. Emir, telkin ve öneri anlamı taşıyan ifadelere yer verilen anlatım türü aşağıdakilerden hangisidir?
- A) Kanıtlayıcı anlatım
B) Emredici anlatım
C) Açıklayıcı anlatım
D) Tartışmacı anlatım
4. Aşağıdaki cümlelerin hangisinde edat kullanılmıştır?
- A) Dün müzeye gittim.
B) Yarın markete gidelim.
C) Bütün mücadelem senin için değil mi?
D) Çocuğun ağlaya ağlaya gözleri şişmişti.
5. Aşağıdaki cümlelerin hangisinde altı çizili sözcük küçültme eki almamıştır?
- A) Bu güzel oyuncak bebeği satın aldım.
B) Sevgili Avsecik, seni çok özledim.
C) Bu ufacık odada çok sıkıldım.
D) Ayakkabıları o minicik ayaklarına çok yakışmış!
6. Aşağıdaki cümlelerin hangisinde dilek-şart kipi kullanılmıştır?
- A) Çalışırsan kazanırsın.
B) Yarın yine görüşelim.
C) Haftaya buraya gelmelisin.
D) İçeri geliniz.
7. Ciddi sayılan bir eserin bir bölümü veya bütünü alaya alarak, biçimini bozmadan ona bambaşka bir özellik vererek biçimle öz arasındaki bu ayrılıktan gülünç bir etki yaratan oyun türüne ne ad verilir?
- A) Kara Mizah
B) Mizah
C) Parodi
D) İroni
8. Aşağıdakilerden hangisi bilimkurgunun temel konulardan biri değildir?
- A) Zaman içinde yolculuklar
B) Sporla ilgili olanlar
C) Makinelerle savaş
D) Uzayla ilgili olanlar
9. Divan edebiyatında lirik şiir tarzında eserler veren şair kimdir?
- A) Fuzuli
B) Yahya Kemal
C) Karacaoğlan
D) Yunus Emre
10. Aşağıdaki cümlelerin hangisinde yeterlilik fiili vardır?
- A) Giderken kapıyı kapativerin.
B) Bu hikâye yıllardır süregelir.
C) Gidedursun turnalar gurbet ellere.
D) Okula geç kalırsam öğretmen kızabilir.
11. Aşağıdaki cümlelerin hangisinde işaret zamiri kullanılmıştır?
- A) O benim elmam.
B) Ben ders çalışmak istiyorum.
C) Biri bize doğru yaklaşıyordu.
D) Hangisini okudum demiştin?
12. Esin dolu, coşkun, içli bir dil ile yazılan şiir türü aşağıdakilerden hangisidir?
- A) Satirik
B) Epik
C) Lirik
D) Pastoral

13. Betimleme ile ilgili aşağıdaki ifadelerden hangisi yanlıştır?

- A) Bir şeyi söz ya da yazıyla göz önünde canlanacak şekilde anlatmadır.
- B) Anlatılanın, kendine özgü niteliklerinin tipik yanları ortaya konulmalıdır.
- C) Edebi bir tür değildir.
- D) Anlatıcının amacına göre üç gruba ayrılır.

14. Aşağıdaki kelimelerden hangisi tezlük birleşik fiillere verilen bir örnektir?

- A) Düşeyazmak
- B) Tutuvermek
- C) Seyrelemek
- D) Görebilmek

15. Aşağıdaki cümlelerin hangisinde edat kullanılmıştır?

- A) Hüsnü dün akşam gelmiş.
- B) İnsanlar doğarlar, büyürler, ölürler.
- C) Bugün sinemaya gidelim.
- D) Teyzeme gitmek üzere bir çanta hazırladım.

16. Hikâyedeki olay ve olayların düğümlerinin çözüldüğü, merak edilen konuların ortadan kalktığı, bütün soruların cevaplandırıldığı bölüm aşağıdakilerden hangisidir?

- A) Gelişme
- B) Sonuç
- C) Giriş
- D) Düğüm

17. Aşağıdakilerden hangisi divan edebiyatının mizahi örneklerinden biri değildir?

- A) Şikayetname
- B) Harname
- C) Hirrename
- D) Göktürk Kitabeleri

18. Aşağıdaki altı çizili kelimelerden hangisi yalın isimlere verilen bir örnektir?

- A) Doğalgaz savacı yine arızalandı.
- B) Demirci yine güne erken başladı.
- C) Dağlar güzeldir.
- D) Otobüs durağı bu sabah bomboştu.

19. Aşağıdaki cümlelerin hangisinde topluluk ismi vardır?

- A) Zavallı kedicik çok acıkmıştı.
- B) Halk bu yaşananları heyecanla izledi.
- C) İstanbul Türkiye'nin en büyük şehridir.
- D) Kızcağz bana karanfil göndermiş.

20. Aşağıdaki cümlelerin hangisinde zaman ulacı kullanılmıştır?

- A) Çok yemek yediğinden fazla kilo alıyorsun.
- B) Bu işleri kendimce yola koydum.
- C) Benimle görüşmeden hiçbir yere gitme.
- D) Parayı aldığımda size borcumu ödeyeceğim.

1. Açık oturumda izleyicilerin sorularının alınması ve cevaplanması söz konusu olduğunda açık oturum aşağıdakilerden hangisine dönüşür?
- A) Röportaj
B) Forum
C) Sempozyum
D) Mülakat
2. "Çocukların suç eğiliminde aile mi etkilidir, çevre mi?" sorusunu tartışan iki grubun kendi görüşlerini açıklamak, kanıtlamak karşı tarafın zayıf noktalarını aramak için yaptıkları söyleşmeye ne ad verilir?
- A) Forum
B) Sempozyum
C) Münazara
D) Mülakat
3. Münazaranın topluluk karşısında yapılan türüne ne ad verilir?
- A) Forumlar
B) Paneller
C) Gösteriler
D) Toplu tartışmalar
4. Türk edebiyatında makalenin gelişimine bakıldığında 1860'da ilk makale kim tarafından yazılmıştır?
- A) Şinasi
B) Hüseyin Cahit
C) Namık Kemal
D) Nefi
5. En belirgin özelliği sosyal bir sorunun geniş kitleler önünde bütün ayrıntılarıyla tartışılması ve dinleyicilerin de bu tartışmanın içinde aktif olarak yer alması olan toplantılara ne ad verilir?
- A) Sempozyum
B) Söyleşi
C) Forum
D) Münazara
6. Yazar, düşünür ve sanatçıların veya kendi alanında uzman kişilerin bir konuyu açıklamak, tanıtmak, bilgi vermek, öğretmek amacıyla yaptıkları konuşmalara ne ad verilir?
- A) Söyleşi
B) Konferans
C) Münazara
D) Röportaj
7. Makale ile ilgili aşağıdaki ifadelerden hangisi yanlıştır?
- A) Makalede temel öge duygudur.
B) Makale için konu yönünden bir sınır çizmek mümkün değildir.
C) Makalede senli benli konuşmalara ve süslü anlatımlara yer verilmez.
D) Gazetelerin ilk sayfasında ve birinci sütunda yayınlanan yazılara başmakale denir.
8. Aşağıdakilerden hangisi sempozyum bildirisinin bölümlerinden biri değildir?
- A) Taslak
B) Giriş
C) Bulgular
D) Deney
9. Aşağıdakilerden hangisi bilimsel yazıların okuyucu kitlesine ulaşması bakımından önemli olan ögesidir?
- A) Başlık
B) Dipnot
C) Tartışma
D) Sonuç
10. İlk gazetenin nerede çıkmaya başladığı ileri sürülmektedir?
- A) Fenike
B) Amerika
C) Mezopotamya
D) Mısır

11. Aşağıdakilerden hangisi makale ve bilimsel yazıların benzerliklerinden biri değildir?

- A) İki türde de amaç okuyucuyu bilgilendirmektir.
- B) Her iki tür de kurallı cümlelerle kurulurlar.
- C) İki türde de sanatsal yaklaşım ön plandadır.
- D) Her iki türde de anlatılanların kanıtlanması gerekir.

12. Aşağıdakilerden hangisi makalede söylenenlerin bir yargıya bağlandığı bölümdür?

- A) Yöntemler
- B) Dipnot
- C) Sonuç
- D) Malzeme

13. Aşağıdakilerden hangisi açık oturum planında yer almaz?

- A) Konuşmacılara sorulacak sorular
- B) Deney
- C) Açık oturumun yapılış nedeni
- D) Konuşmaları özetlemek

14. Açık oturumlarda konuşmacı sayısının kaç kişiyi acememesi tercih edilir?

- A) Altı
- B) Sekiz
- C) On
- D) On iki

15. Aşağıdakilerden hangisi bilimsel yazılar içinde yer almaz?

- A) Değerlendirme yazıları
- B) Konferans raporları
- C) Toplantı özetleri
- D) Bir şairin anıları

16. Konferans ile ilgili aşağıdaki ifadelerden hangisi yanlıştır?

- A) Konferansta açıklayıcı, öğretici, kanıtlayıcı ve tartışmacı anlatım türleri kullanılır.
- B) Konferans verilmeden önce konuşmayı yapacak kişi mutlaka dinleyicilere tanıtılır.
- C) Genellikle bilim, sanat ve ekonomi konularında verilir.
- D) Konferanstaki amaç aynen nutukta olduğu gibi dinleyicileri coşkulandırmaktır.

17. Bilimsel yazılardaki kaynakça bölümüne ne ad verilir?

- A) İndeks
- B) Bibliyografya
- C) Sonuç
- D) Dipnot

18. Bilimsel yazı hazırlanırken başkasının görüşlerini alıp, gönderme yapılarak nereden alıntılındığı belirtilmediği takdirde ortaya çıkan bilimsel hırsızlığa ne ad verilir?

- A) Göndergesel işlev
- B) İntihal
- C) Dipnot
- D) Alıntı

19. "Sayın jüri üyeleri, değerli arkadaşlarım, Tezimin doğru olduğunu savunmaya sanat ile sanatkar kelimelerini açıklayarak başlayacağım"

Yukarıda bir parçası alıntılanan konuşmanın gerçekleştirildiği ortam aşağıdakilerden hangisidir?

- A) Panel
- B) Sempozyum
- C) Münazara
- D) Forum

20. Aşağıdakilerden hangisi bir sözlü anlatım türü değildir?

- A) Münazara
- B) Açık oturum
- C) Sempozyum
- D) Makale

1. Sie geht ins Kino.

Wie lautet der obige Satz im Perfekt?

Verilen cümlelerin di' li geçmiş zaman şekli aşağıdakilerden hangisidir?

- A) Sie ist ins Kino gegangen.
B) Sie muss ins Kino gehen.
C) Sie werden ins Kino gehen.
D) Sie sollen ins Kino gegangen.

2. Ja, er ist 91 Jahre alt.

Welche Frage passt zur obigen Antwort?

Verilen cevabı gerektirecek soru aşağıdakilerden hangisidir?

- A) Wer sind sie?
B) Wohnst du auch hier?
C) Lebt er noch?
D) Was studiert er?

3. A: Kommst du aus Berlin?
B: Nein, ich aus Frankfurt.

Welches ergänzt die Lücke im obigen Dialog?

Verilen karşılıklı konuşmada boş bırakılan yeri aşağıdakilerden hangisi tamamlar?

- A) kommen
B) kommst
C) kommt
D) komme

4. Wir ihn im Kino gesehen.

Welches Wort passt in die obige Lücke?

Cümlede boş bırakılan yeri aşağıdakilerden hangisi tamamlar?

- A) hat
B) haben
C) hast
D) hatte

5. Was brauchen wir, wenn es regnet?

Welche Antwort passt zur obigen Frage?

Verilen sorunun cevabı aşağıdakilerden hangisidir?

- A) Sie braucht viele Bücher.
B) Du brauchst ein Badetuch.
C) Er braucht einen Fotoapparat.
D) Wir brauchen einen Regenschirm.

6. Wir sollen das Fenster zumachen.

Wie lautet der obige Satz in der Imperativ-Form?

Verilen cümlelerin emir cümle şekli aşağıdakilerden hangisidir?

- A) Mach sofort die Fenster auf!
B) Zumacht das Fenster!
C) Macht das Fenster zu!
D) Lass die Fenster bitte auf!

7. Ohne Führerschein

Welches ergänzt die Lücke im obigen Satz?

Verilen cümleyi aşağıdakilerden hangisi tamamlar?

- A) darf man nicht Auto fahren.
B) kann nur selten Fische fangen.
C) soll man zu den Polizisten gehen.
D) muss man miteinander spielen.

8. Die Eltern wissen nicht, die Schule anfängt.

Welches Wort passt in die obige Lücke?

Cümlede boş bırakılan yeri aşağıdakilerden hangisi tamamlar?

- A) wem
B) wann
C) wer
D) was

9. Die Frau hat gemäht.

Welches Wort passt in die obige Lücke?

Cümlede boş bırakılan yeri aşağıdakilerden hangisi tamamlar?

- A) das Gras
- B) die Eier
- C) der Fisch
- D) den Kuchen

10. Wir nicht bei Rot über die Straße gehen.

Welches Wort paßt in die obige Lücke?

Cümlede boş bırakılan yeri aşağıdakilerden hangisi doğru şekilde tamamlar?

- A) machen
- B) kann
- C) dürfen
- D) haben

11. Entschuldigung, wissen Sie vielleicht,

Welches ergänzt nicht die Lücke im obigen Satz?

Verilen cümleyi aşağıdakilerden hangisi tamamlamaz?

- A) wo wir ein Taxi finden können?
- B) hängt es an der Wand?
- C) wann der Bus kommt?
- D) wie man zur Post kommt?

12. Beim Gähnen muss man die Hand den Mund halten.

Welches Wort passt in die obige Lücke?

Cümlede boş bırakılan yeri aşağıdakilerden hangisi tamamlar?

- A) zu
- B) nach
- C) vor
- D) in

13. Ausstellung der Bilder von Picasso.

Wie lautet der obige Satz in der Passivform?

Verilen cümlelerin edilgen hali aşağıdakilerden hangisidir?

- A) Die Bilder von Picasso sind ausgestellt worden.
- B) Die Bilder wird von Picasso ausgestellt.
- C) Picasso und seine Bilder wurden ausgestellt.
- D) Ausgestellt werden die Bilder von Picasso.

14. Der Autofahrer hat das Auto den Baum gefahren.

Welches Wort paßt in die obige Lücke?

Cümlede boş bırakılan yeri aşağıdakilerden hangisi doğru şekilde tamamlar?

- A) ohne
- B) durch
- C) auf
- D) gegen

15. Ayşe ist krank und muss im Bett bleiben.

Wie lautet der obige Satz im Präteritum?

Verilen cümlelerin geçmiş zaman şekli aşağıdakilerden hangisidir?

- A) Ayşe musste im Bett bleiben, weil sie krank wurde.
- B) Ayşe wurde krank und wird im Bett bleiben.
- C) Ayşe war krank und musste im Bett bleiben.
- D) Ayşe ist gekrankt und bleibt im Bett.

16. Der türkische Schüler hat sich nach Heimat geseht.

Welches Wort passt in die obige Lücke?

Cümlede boş bırakılan yeri aşağıdakilerden hangisi tamamlar?

- A) meinem
- B) dein
- C) unseres
- D) seiner

17. Von / der / Mutter / Brief / kommt / meiner

Wie kann man mit den obigen Wortgruppen einen sinnvollen und richtigen Satz bilden?

Verilen sözcük gruplarıyla kurulabilecek en anlamlı ve doğru cümle aşağıdakilerden hangisidir?

- A) Der Brief kommt von meiner Mutter.
- B) Die Mutter kommt Brief von meiner.
- C) Kommt die Mutter von meiner Brief.
- D) Meiner Mutter Brief kommt der von.

18. Die höflich..... Frau dankt dem fremd.....
Mann für die Blumen.

Welche Endungen passen in die obigen Lücken?

Cümlede boş bırakılan yerleri aşağıdaki son eklerden hangisi tamamlar?

- A) -er / -em
- B) -em / -en
- C) -en / -e
- D) -e / -en

19. Das Essen ist heute so gut wie
gestern.

Welches Wort paßt in die obige Lücke?

Cümlede boş bırakılan yeri aşağıdakilerden hangisi doğru şekilde tamamlar?

- A) aber
- B) nicht
- C) sonst
- D) und

20. Kinder essen gern Schokolade aber
essen sie Eis.

Welches Wort passt in die obige Lücke?

Cümlede boş bırakılan yeri aşağıdakilerden hangisi doğru şekilde tamamlar?

- A) mehr
- B) am vielsten
- C) am liebsten
- D) vieler

1. A: What are?

B: are empty boxes.

Which of the following completes the dialogue above?

Aşağıdakilerden hangisi yukarıdaki konuşmayı doğru olarak tamamlar?

- A) that / They
- B) this / They
- C) those / It
- D) these / They

2. I. Ok then. I will come back later again.
II. She went to the market.
III. Sorry, she is not at home.
IV. Can I see your mother?
V. Where is she?

Put the sentences into the order to make a dialogue.

Yukarıdaki cümleleri bir diyalog oluşturacak şekilde sıraya koyunuz.

- A) III, V, IV, II, I
- B) IV, III, V, II, I
- C) IV, V, I, II, III
- D) V, III, I, II, IV

3. I at the cinema at 5 o'clock yesterday.

Which of the following completes the sentence above?

Aşağıdakilerden hangisi yukarıdaki cümleyi doğru olarak tamamlar?

- A) am
- B) was
- C) were
- D) will

4. I can't find the eggs. There any eggs in the fridge.

Which of the following completes the sentence above?

Aşağıdakilerden hangisi yukarıdaki cümleyi doğru olarak tamamlar?

- A) won't
- B) haven't
- C) aren't
- D) isn't

5. Our school team won the football match

Which of the following completes the sentence above?

Aşağıdakilerden hangisi yukarıdaki cümleyi doğru olarak tamamlar?

- A) yesterday
- B) next week
- C) tomorrow
- D) every day

6. Selim :?

Eleni : No, I am not. I am from Greece.

Which of the following completes the dialogue above?

Aşağıdakilerden hangisi yukarıdaki konuşmayı doğru olarak tamamlar?

- A) Are you from Italy
- B) How old are you
- C) Are you new
- D) How are you

7. Leo: What will you do tomorrow?

Sam: I will probably shopping.

Which of the following completes the dialogue above?

Aşağıdakilerden hangisi yukarıdaki konuşmayı doğru olarak tamamlar?

- A) going
- B) went
- C) go
- D) gone

8. Are there eggs in the fridge?

Which of the following completes the sentence above?

Aşağıdakilerden hangisi yukarıdaki cümleyi doğru olarak tamamlar?

- A) some
- B) either
- C) any
- D) a little

9. There some students in the classroom.

Which of the following completes the sentence above?

Aşağıdakilerden hangisi yukarıdaki cümleyi doğru olarak tamamlar?

- A) has been
- B) was
- C) is
- D) are

10. She a horror film last night.

Which of the following completes the sentence above?

Aşağıdakilerden hangisi yukarıdaki cümleyi doğru olarak tamamlar?

- A) is watching
- B) watched
- C) watches
- D) watch

11. Ali: How money is there in your pocket?
Can: There is 20 TL.

Which of the following completes the dialogue above?

Aşağıdakilerden hangisi yukarıdaki konuşmayı doğru olarak tamamlar?

- A) more
- B) many
- C) much
- D) any

12. Carol's brother milk every morning.

Which of the following completes the sentence above?

Aşağıdakilerden hangisi yukarıdaki cümleyi doğru olarak tamamlar?

- A) drunk
- B) drinks
- C) have drunk
- D) drinking

13. He is interested in art. I think he

Which of the following completes the sentence above?

Aşağıdakilerden hangisi yukarıdaki cümleyi doğru olarak tamamlar?

- A) is bored
- B) was a teacher
- C) is going to bed
- D) will study Fine Arts

14. When Elena married, she is going to go abroad.

Which of the following completes the sentence above?

Aşağıdakilerden hangisi yukarıdaki cümleyi doğru olarak tamamlar?

- A) got
- B) gets
- C) have gotten
- D) getting

15. 10 years ago there lots of trees in this park, but now there are many skyscrapers.

Which of the following completes the dialogue above?

Aşağıdakilerden hangisi yukarıdaki konuşmayı doğru olarak tamamlar?

- A) used to be
- B) are
- C) didn't use to be
- D) to be

16. My friends and I to an excursion next week.

Which of the following completes the sentence above?

Aşağıdakilerden hangisi yukarıdaki cümleyi doğru olarak tamamlar?

- A) went
- B) are going to go
- C) go
- D) are go

17. I send you my reports, don't worry.

Which of the following completes the sentence above?

Aşağıdakilerden hangisi yukarıdaki cümleyi doğru olarak tamamlar?

- A) will
- B) must
- C) should
- D) used to

18. Ann: How coffee is there in the box?
Bobby: There is a little.

Which of the following completes the dialogue above?

Aşağıdakilerden hangisi yukarıdaki konuşmayı doğru olarak tamamlar?

- A) long
- B) any
- C) many
- D) much

19. Is your uncle engineer or teacher?

Which of the following completes the sentence above?

Aşağıdakilerden hangisi yukarıdaki cümleyi doğru olarak tamamlar?

- A) an / a
- B) an / the
- C) the / a
- D) a / a

20. A : Excuse me, I borrow your sharpener?
B : Certainly.

Which of the following completes the dialogue above?

Aşağıdakilerden hangisi yukarıdaki konuşmayı doğru olarak tamamlar?

- A) may
- B) have
- C) must
- D) could

1. I. La boîte est verte.
II. Elle est large.
III. Le gant est noir.
IV. Elle mesure 15 cm.

Trouvez la phrase qui ne convient pas.

Cümleler sırasıyla okunduğunda, anlam bütünlüğünü bozan cümleyi bulunuz.

- A) I
B) II
C) III
D) IV
2. Je ne suis pas marié; je suis
Choisissez le mot qui convient.
Cümlede boş bırakılan yeri aşağıdakilerden hangisi doğru şekilde tamamlar?
- A) marié
B) célibataire
C) optimiste
D) gaies
3. Elle s'est les dents.
Choisissez le mot qui convient.
Cümledeki boşluğu aşağıdakilerden hangisi doğru şekilde tamamlar?
- A) brossée
B) brossé
C) brossés
D) brossées
4. - Ils sont arrivés.
- Non, ils ne sont pas encore arrivés.
Choisissez le mot qui convient.
Yukarıdaki konuşmada boş bırakılan yeri aşağıdakilerden hangisi doğru şekilde tamamlar?
- A) rien
B) jamais
C) déjà
D) aucun
5. Pour envoyer un courrier électronique,
Choisissez l'expression qui convient.
Cümledeki boşluğu aşağıdakilerden hangisi doğru şekilde tamamlar?
- A) j'allume l'ordinateur
B) j'éteins l'ordinateur
C) j'allume l'appareil photo
D) j'éteins l'appareil photo

6. Quand levez-vous?

Choisissez le mot qui convient.

Cümledeki boşluğu aşağıdakilerden hangisi doğru şekilde tamamlar?

- A) te
B) vous
C) se
D) nous

7. -?

- La table est rouge.

Choisissez la question qui convient.

Yukarıdaki konuşmada cevabı gerektiren soru aşağıdakilerden hangisidir?

- A) Combien mesure la table
B) Quelle est la forme de la table
C) Comment s'appelle la table
D) De quelle couleur est la table

8. Si vous m'écoutez attentivement, vous bien.

Choisissez le mot qui convient.

Cümledeki boşluğu aşağıdakilerden hangisi doğru şekilde tamamlar?

- A) comprendrez
B) avez compris
C) comprenons
D) comprendront

9. Le participe passé de «offrir» est
Choisissez le mot qui convient.

Cümledeki boşluğu aşağıdakilerden hangisi doğru şekilde tamamlar?

- A) offrent
B) offrait
C) offre
D) offert

10. S'il fait beau dimanche, nous irons au pique-nique.

Choisissez la traduction qui convient.

Yukarıdaki cümlenin Türkçe karşılığı aşağıdakilerden hangisidir?

- A) Pazar günü hava güzel olursa pikniğe gideceğiz.
B) Pazar günü hava güzel olduğu için pikniğe gittik.
C) Pazar günleri hava güzel olduğunda pikniğe gideriz.
D) Pikniğe gitmek için havanın güzel olması gerekir.

11. le chat.

Choisissez l'expression qui convient.

Yukarıdaki cümlede boş bırakılan yeri aşağıdakilerden hangisi doğru şekilde tamamlar?

- A) Elle est sortie
- B) Je suis sorti
- C) Je suis sortie
- D) J'ai sorti

12. «Yarın, müzeyi ziyaret edeceğim.»

Choisissez la traduction qui convient.

Yukarıdaki cümlenin Fransızca karşılığı aşağıdakilerden hangisidir?

- A) Hier, j'ai visité le musée.
- B) Demain, je le visite.
- C) Demain, je visiterai le musée.
- D) Hier, je verrai le musée.

13. «Vous vous réveillez.»

Choisissez la traduction qui convient.

Yukarıdaki cümlenin Türkçe karşılığı aşağıdakilerden hangisidir?

- A) Uyanıyoruz.
- B) Uyandık.
- C) Uyanıyorsunuz.
- D) Uyandınız.

14. - Vous voyez?

- Non, nous ne voyons personne.

Choisissez le mot qui convient.

Yukarıdaki konuşmada boş bırakılan yeri aşağıdakilerden hangisi doğru şekilde tamamlar?

- A) personne
- B) aucun
- C) aucune
- D) quelqu'un

15. Elle est souriante: elle est

Choisissez l'expression qui convient.

Cümledeki boşluğu aşağıdakilerden hangisi doğru şekilde tamamlar?

- A) brune et petite
- B) de bonne humeur
- C) blonde et grande
- D) de mauvaise humeur

16. nous / fini / devoirs / avons / nos
I II III IV V

Mettez dans le bon ordre.

Yukarıdaki kelimelerin anlamlı ve kurallı bir cümle oluşturan sırası aşağıdakilerin hangisinde verilmiştir?

- A) I, II, IV, V, III
- B) I, IV, II, V, III
- C) V, I, IV, II, III
- D) V, III, IV, I, II

17. Au café, je du thé.

Choisissez le mot qui convient.

Cümledeki boşluğu aşağıdakilerden hangisi doğru şekilde tamamlar?

- A) reviens
- B) mange
- C) saute
- D) commande

18. Elle un chien.

Choisissez le mot qui convient.

Cümlede boş bırakılan yeri aşağıdakilerden hangisi doğru şekilde tamamlar?

- A) a
- B) ont
- C) sont
- D) est

19. enfants ne vont pas à l'école.

Choisissez le mot qui convient.

Cümledeki boşluğu aşağıdakilerden hangisi doğru şekilde tamamlar?

- A) Certains
- B) Certain
- C) Certaine
- D) Certaines

20. - Avez-vous visité le Musée de Topkapı?

- Oui, nous avons visité.

Choisissez le mot qui convient.

Yukarıdaki konuşmada boş bırakılan yeri aşağıdakilerden hangisi doğru şekilde tamamlar?

- A) lui
- B) les
- C) nous
- D) l'

1. Antalya ist als Eskişehir.

Welches Wort passt in die obige Lücke?

Cümlede boş bırakılan yeri aşağıdakilerden hangisi tamamlar?

- A) heißer
B) schwerer
C) kälter
D) schwieriger

2. Tolga ist 13 Jahre alt. Melda ist 21 Jahre alt. Selim ist 14 Jahre alt. Melda ist die

Welches Wort passt in die obige Lücke?

Cümlede boş bırakılan yeri aşağıdakilerden hangisi tamamlar?

- A) älteste
B) kleinere
C) jüngste
D) längere

3. Fahrrad ist billiger als meiner.

Welches Wort passt in die obige Lücke?

Cümlede boş bırakılan yeri aşağıdakilerden hangisi doğru şekilde tamamlar?

- A) Meiner
B) Dein
C) Deins
D) Meins

4. Was bedeutet "Das Gesetz" auf Türkisch?

"Das Gesetz" sözcüğünün Türkçesi aşağıdakilerden hangisidir?

- A) Yardım
B) Fatura
C) Vergi
D) Kanun

5. Warum arbeiten Frauen?

Welche Antwort passt nicht zur obigen Frage?

Aşağıdakilerden hangisi verilen sorunun cevabı olamaz?

- A) Weil sie sich selbst verwirklichen wollen.
B) Weil sie ihre Familie unterstützen wollen.
C) Weil sie den Verkehr ordnen müssen.
D) Weil sie Geld verdienen möchten.

6. Michaela geht zu einem Sprachkurs, um Deutsch zu lernen.

Welche Frage passt zur obigen Antwort?

Verilen cevabı gerektirecek soru aşağıdakilerden hangisidir?

- A) Zu welchem Sprachkurs geht Michaela?
B) Kann Michaela gut deutsch sprechen?
C) Wann geht Michaela zu einem Sprachkurs?
D) Wozu geht Michaela zu einem Sprachkurs?

7. September, Oktober und November sind

Welches ergänzt die Lücke im obigen Satz?

Verilen cümleyi aşağıdakilerden hangisi tamamlar?

- A) die Frühlingsmonate.
B) der Sommeranfang.
C) die Herbstmonate.
D) die Sommermonate.

8. Die Banken öffnen Tag um 08.00 Uhr.

Welches Wort passt in die obige Lücke?

Cümlede boş bırakılan yeri aşağıdakilerden hangisi doğru şekilde tamamlar?

- A) jedes
B) jedem
C) jeder
D) jeden

9. dauert der Film Kino?

Welche Wörter passen in die obigen Lücken?

Cümlede boş bırakılan yerleri aşağıdakilerden hangileri doğru şekilde tamamlar?

- A) Woher / zum
- B) Was / an
- C) Wie lange / im
- D) Wie / für

10. das Haus deinen Eltern?

Welches Wort passt in die obige Lücke?

Cümlede boş bırakılan yeri aşağıdakilerden hangisi doğru şekilde tamamlar?

- A) Lebt
- B) Gehört
- C) Glaubte
- D) Geht

11. Die Kinder müssen abends ins Bett gehen und schlafen.

Welches Wort passt in die obige Lücke?

Cümlede boş bırakılan yeri aşağıdakilerden hangisi doğru şekilde tamamlar?

- A) angeblich
- B) behaupten
- C) rechtzeitig
- D) seitdem

12. sagte, du schriebest einen Roman!

Welches Wort passt in die obige Lücke?

Cümlede boş bırakılan yeri aşağıdakilerden hangisi tamamlar?

- A) Jeder
- B) Kann
- C) Immer
- D) Man

13. Ich habe gehört, du hast wieder geheiratet.

Wie lautet der obige Satz auf Türkisch?

Verilen cümlelerin Türkçesi aşağıdakilerden hangisidir?

- A) Anladığım kadarıyla tekrar evlenmek istiyorsun.
- B) Neden evlenmek istediğini anlamadım.
- C) Tekrar evlendiğini duydum.
- D) Tekrar evlenmek istemediğini düşünmüştüm.

14. Die Fußballmannschaft in diesem Jahr Erfolg haben.

Welches Wort passt in die obige Lücke?

Cümlede boş bırakılan yeri aşağıdakilerden hangisi doğru şekilde tamamlar?

- A) wolltest
- B) wird
- C) würdest
- D) wurde

15. Er habe vorher in einer Fabrik gearbeitet.

Welches hat die gleiche Bedeutung mit dem obigen Satz?

Verilen cümle ile aynı anlamı taşıyan aşağıdakilerin hangisidir?

- A) Man sagt, daß er vorher in einer Fabrik gearbeitet habe.
- B) Er wollte vorher immer bei einer Fabrik arbeiten.
- C) Man ist der Meinung, daß er in der Fabrik viel verdient.
- D) Alle behaupten, daß man sich für die Fabrikarbeit entscheiden soll.

16. Ich habe in den Nachrichten, es habe heute in Eskişehir keinen Unfall gegeben.

Welches Wort passt in die obige Lücke?

Cümlede boş bırakılan yeri aşağıdakilerden hangisi tamamlar?

- A) gemacht
- B) gehört
- C) gelernt
- D) geschrieben

17. Der Junge freute sich sehr.
Ich habe ihm Schokolade gekauft.

Wie kann man die obigen Sätze verbinden?

Verilen cümlelerin birleştirilmiş hali aşağıdakilerden hangisidir?

- A) Der Junge kauft sich Schokolade und freute sich.
- B) Der Junge kauft sich Schokolade und freut sich.
- C) Der Junge, dem ich Schokolade gekauft habe, freute sich sehr.
- D) Der Junge wollte sich Schokolade kaufen und sich freuen.

18. Ich esse Salat.

Welche Frage passt zur obigen Antwort?

Verilen cevabı gerektirecek soru aşağıdakilerden hangisidir?

- A) Was ißt du?
- B) Wo essen wir?
- C) Was trinkst du?
- D) Bist du müde?

19. Der Mann, der sich ein Auto kaufen will, arbeitet bei der Bäckerei.

Wie lautet der obige Satz auf Türkisch?

Verilen cümlelerin Türkçesi aşağıdakilerden hangisidir?

- A) Fırında çalışmak isteyen adam, araba almaya gitti.
- B) Araba satın almak isteyen adam, fırında çalışıyor.
- C) Fırında çalışan adamın arabası yok.
- D) Arabası olan adam, fırında çalışmak istiyor.

20. A: Kennst du Spezialitäten aus
Ländern?

B: Ja, zum Beispiel kommen aus Italien!

Welches ergänzt den obigen Dialog?

Verilen karşılıklı konuşmayı aşağıdakilerden hangisi tamamlar?

- A) alle / Fisch
- B) wenige / Pizza
- C) anderen / Nudeln
- D) jemanden / Wein

1. Our guests arrived while we dinner.

Which of the following completes the sentence above?

Aşağıdakilerden hangisi yukarıdaki cümleyi doğru olarak tamamlar?

- A) have
B) are having
C) were having
D) had

2. We a taxi to school yesterday because we were late.

Which of the following completes the sentence above?

Aşağıdakilerden hangisi yukarıdaki cümleyi doğru olarak tamamlar?

- A) took
B) take
C) taken
D) will take

3. Mrs. Cottony was writing an essay somebody knocked the door.

Which of the following completes the sentence above?

Aşağıdakilerden hangisi yukarıdaki cümleyi doğru olarak tamamlar?

- A) while
B) when
C) which
D) who

4. A: yesterday afternoon?
B: I was at home. I was helping my mum.

Which of the following completes the dialogue above?

Aşağıdakilerden hangisi yukarıdaki konuşmayı doğru olarak tamamlar?

- A) What have you done
B) What do you do
C) What were you doing
D) What are you doing

5. Mrs Lavender at home yesterday. She was cleaning all day long.

Which of the following completes the sentence above?

Aşağıdakilerden hangisi yukarıdaki cümleyi doğru olarak tamamlar?

- A) were
B) are
C) is
D) was

6. My grandparents married since 1945.

Which of the following completes the sentence above?

Aşağıdakilerden hangisi yukarıdaki cümleyi doğru olarak tamamlar?

- A) have been
B) are
C) were
D) will be

7. Ege hasn't done any homework the beginning of the term.

Which of the following completes the sentence above?

Aşağıdakilerden hangisi yukarıdaki cümleyi doğru olarak tamamlar?

- A) at
B) for
C) to
D) since

8. My little sister any vegetables two years ago.

Which of the following completes the sentence above?

Aşağıdakilerden hangisi yukarıdaki cümleyi doğru olarak tamamlar?

- A) use to eat
B) ate
C) didn't used to eat
D) didn't use to eat

9. Selin has had her I-phone two years.

Which of the following completes the sentence above?

Aşağıdakilerden hangisi yukarıdaki cümleyi doğru olarak tamamlar?

- A) then
- B) since
- C) for
- D) ago

10. My sister very thin when she was a baby.

Which of the following completes the sentence above?

Aşağıdakilerden hangisi yukarıdaki cümleyi doğru olarak tamamlar?

- A) use to be
- B) uses to be
- C) used to was
- D) used to be

11. Can I borrow your dictionary? I it back tomorrow.

Which of the following completes the sentence above?

Aşağıdakilerden hangisi yukarıdaki cümleyi doğru olarak tamamlar?

- A) gave
- B) will give
- C) give
- D) am giving

12. Help me with my shopping bags,?

Which of the following completes the sentence above?

Aşağıdakilerden hangisi yukarıdaki cümleyi doğru olarak tamamlar?

- A) will you
- B) shall we
- C) do you
- D) did you

13. They never helped us, ?

Which of the following completes the sentence above?

Aşağıdakilerden hangisi yukarıdaki cümleyi doğru olarak tamamlar?

- A) will they
- B) did they
- C) do they
- D) didn't they

14. He works at the factory,?

Which of the following completes the sentence above?

Aşağıdakilerden hangisi yukarıdaki cümleyi doğru olarak tamamlar?

- A) is he
- B) doesn't he
- C) did he
- D) does he

15. He hardly ever reads book,?

Which of the following completes the sentence above?

Aşağıdakilerden hangisi yukarıdaki cümleyi doğru olarak tamamlar?

- A) will he
- B) does he
- C) doesn't he
- D) has he

16. I went to bed than usual.

Which of the following completes the sentence above?

Aşağıdakilerden hangisi yukarıdaki cümleyi doğru olarak tamamlar?

- A) more late
- B) late
- C) later
- D) latest

17. Catherine solved the problem than Tom.

Which of the following completes the sentence above?

Aşağıdakilerden hangisi yukarıdaki cümleyi doğru olarak tamamlar?

- A) easily
- B) more easily
- C) easy
- D) easiest

18. The final exam was than we expected.

Which of the following completes the sentence above?

Aşağıdakilerden hangisi yukarıdaki cümleyi doğru olarak tamamlar?

- A) easier
- B) more easy
- C) easiest
- D) easy

19. My little sisters play in the playground than us.

Which of the following completes the sentence above?

Aşağıdakilerden hangisi yukarıdaki cümleyi doğru olarak tamamlar?

- A) happy
- B) happier
- C) more happily
- D) more happy

20. Eiffel Tower is than Atakule.

Which of the following completes the sentence above?

Aşağıdakilerden hangisi yukarıdaki cümleyi doğru olarak tamamlar?

- A) tall
- B) more tall
- C) taller
- D) the tallest

1. -

- Non, j'étudie en lettres.

Choisissez la question qui convient.

Yukarıdaki konuşmada cevabı gerektiren soru aşağıdakilerden hangisidir?

- A) Est-ce que tu es bachelier
- B) Est-ce que tu as trouvé un travail
- C) Est-ce que tu étudies en médecine
- D) Quand est-ce que tu as reçu au Bac

2. L'hôtel les prix sont bas s'appelle «Soleil».

Choisissez l'expression/le mot qui convient.

Cümledeki boşluğu aşağıdakilerden hangisi doğru şekilde tamamlar?

- A) dont
- B) que
- C) qui
- D) où

3. Sattığım ev kırmızı.

Choisissez la traduction qui convient.

Yukarıdaki cümlelerin Fransızca karşılığı aşağıdakilerden hangisidir?

- A) La maison que j'ai achetée est rouge.
- B) La maison que j'ai acheté est rouge.
- C) La maison que j'ai vendue est rouge.
- D) La maison que j'ai vendu est rouge.

4. Jacques et Claudine sont mariés. C'est un

Choisissez le mot qui convient.

Cümledeki boşluğu aşağıdakilerden hangisi doğru şekilde tamamlar?

- A) ami
- B) couple
- C) personnage
- D) amie

5. La voiture j'ai achetée est rouge.

Choisissez le mot qui convient.

Cümledeki boşluğu aşağıdakilerden hangisi doğru şekilde tamamlar?

- A) où
- B) qui
- C) dont
- D) que

6. Lucie raconte une histoire est amusante.

Choisissez le mot qui convient.

Cümledeki boşluğu aşağıdakilerden hangisi doğru şekilde tamamlar?

- A) sera
- B) qui
- C) dont
- D) mon

7. Elles pratiquent un sport.

Choisissez le mot qui convient.

Cümledeki boşluğu aşağıdakilerden hangisi doğru şekilde tamamlar?

- A) façon régulière
- B) régulièrement
- C) régulier
- D) régulière

8. Je joue basket.

Choisissez le mot qui convient.

Cümledeki boşluğu aşağıdakilerden hangisi doğru şekilde tamamlar?

- A) au
- B) du
- C) de la
- D) de

9. Il fait chaud, il

Choisissez l'expression qui convient.

Cümledeki boşluğu aşağıdakilerden hangisi doğru şekilde tamamlar?

- A) neige
- B) fait du soleil
- C) y a du vent
- D) pleut

10. Lisa : Il faut acheter un cadeau à François.

Henri : Que veux-tu lui acheter?

Lisa : Je ne sais pas.

Henri :

Choisissez l'expression qui convient.

Yukarıdaki konuşmada boş bırakılan yeri aşağıdakilerden hangisi doğru şekilde tamamlar?

- A) Tu organises une fête?
- B) Il voyagera.
- C) Tu peux acheter une cravate.
- D) Il part à l'étranger.

11. Jacqueline part vacances chaque été.

Choisissez le mot qui convient.

Cümledeki boşluğu aşağıdakilerden hangisi doğru şekilde tamamlar?

- A) de
- B) les
- C) à
- D) en

12. Généralement, on fait du ski en

Choisissez le mot qui convient.

Cümledeki boşluğu aşağıdakilerden hangisi doğru şekilde tamamlar?

- A) printemps
- B) été
- C) hiver
- D) automne

13. Paul n'aime pas travailler en écoutant de la musique.

Choisissez la traduction qui convient.

Yukarıdaki cümlelerin Türkçe karşılığı aşağıdakilerden hangisidir?

- A) Paul müzik dinliyor ve çalışıyor.
- B) Paul çalışırken müzik dinlemeyi seviyor.
- C) Paul müzik dinleyerek çalışmaktan hoşlanıyor.
- D) Paul müzik dinleyerek çalışmaktan hoşlanmıyor.

14. Elle veut une chambre pour une personne. Elle est

Choisissez le mot qui convient.

Cümledeki boşluğu aşağıdakilerden hangisi doğru şekilde tamamlar?

- A) en groupe
- B) en troupeau
- C) seule
- D) seul

15. Quand je suis fatigué, je

Choisissez l'expression qui convient.

Yukarıdaki cümlede boş bırakılan yeri aşağıdakilerden hangisi doğru şekilde tamamlar?

- A) fait du violon
- B) me repose
- C) fais du vélo
- D) danse

16. C'est toi qui beaucoup.

Choisissez le mot qui convient.

Cümledeki boşluğu aşağıdakilerden hangisi doğru şekilde tamamlar?

- A) mangeais
- B) mangeait
- C) mangé
- D) manger

17. A: Elle travaille où?

B:

Choisissez la réponse qui convient.

Yukarıdaki konuşmada boş bırakılan yeri aşağıdakilerden hangisi doğru şekilde tamamlar?

- A) Elle travaille dans une banque.
- B) Elle part en vacances.
- C) Elle habite à İstanbul.
- D) Il travaille sans cesse.

18. L'école tu est en face du

Choisissez les mots qui conviennent.

Cümledeki boşlukları aşağıdakilerden hangisi doğru şekilde tamamlar?

- A) dont / vas / bistrot
- B) où / va / poste
- C) que / voit / cinéma
- D) où / vas / cinéma

19. I. Il repart à l'étranger l'année prochaine.

II. Il ira en Belgique.

III. Il y a beaucoup de formalités.

IV. Il aime ce pays.

Choisissez la phrase qui ne convient pas à l'ensemble.

Sırasıyla okunduğunda, anlam bütünlüğünü bozan cümleyi bulunuz.

- A) I
- B) II
- C) III
- D) IV

20. Il est sorti au dehors au revoir à ses amis.

Choisissez le mot qui convient.

Cümledeki boşluğu aşağıdakilerden hangisi doğru şekilde tamamlar?

- A) en disant
- B) marchant
- C) courant
- D) en sortant

BU SAYFA BOŞ BIRAKILMIŞTIR.

BU SAYFA BOŞ BIRAKILMIŞTIR.

SINAVDA UYULMASI GEREKEN GENEL KURALLAR

1. Sınava girmek için gerekli belgelerinizin tümünü sınav başlamadan önce sıranızın üzerine bırakınız.
2. Sınav süresince görevlilerle konuşmak, görevlilere soru sormak yasaktır. Aynı şekilde görevlilerin de öğrencilerle/adaylarla yakından ve alçak sesle konuşmaları yasaktır. Gerekli durumlarda görevliler yerinizi değiştirebilir.
3. Size verilen cevap kâğıdının üzerindeki TCKN/Öğrenci no, ad, soyadı, bilgilerini kontrol ediniz, ilgili alanları eksiksiz doldurarak imzalayınız. Bu bilgiler size ait değilse, kâğıt üzerinde hiçbir işlem yapmadan görevlileri uyararak size ait cevap kâğıdını isteyiniz. Başkasına ait cevap kâğıdı kullanan öğrencilerin sınavları geçersiz sayılır.
4. Cevap kâğıdı üzerine test grubunu (kitapçık türünü) kodlamayan veya birden fazla grubu kodlayanların sınavları geçersiz sayılır.
5. Cevap kâğıdınıza yazacağınız her türlü yazı ve yapacağınız işaretlemeler için koyu siyah kurşun kalem kullanmalısınız. Farklı bir kalem (tükenmez, mürekkepli, renkli vb.) kullananların sınavları geçersiz sayılır.
6. Cevap kâğıdı üzerinde değişiklik yapmak istediğinizde, iz bırakmayan bir silgi kullanınız. Cevap kâğıdınızı buruşturmayınız, katlamayınız ve üzerine gereksiz hiçbir işaret koymayınız.
7. Cevaplarınızı, cevap kâğıdında ilgili test için ayrılmış olan alana, cevap yerinin dışına taşırmadan işaretleyiniz. Soru kitapçığı üzerinde yapılan işaretlemeler değerlendirmeye alınmayacaktır.
8. Her sorunun tek bir doğru cevabı vardır. Bir soru için birden çok cevabı işaretlerseniz, o soruyu yanlış cevaplamış sayılacaksınız.
9. Soru kitapçığınızı aldığınızda sayfalarına hızlıca bakarak hatalı ya da eksik baskı olup olmadığını kontrol ediniz. Hata/eksik olması durumunda kitapçığının değiştirilmesi için derhâl sınav görevlilerine başvurunuz. Sınav görevlileri sınavın başladığını belirtmeden kitapçığınızı tekrar açmayınız.
10. Cevap kâğıdınızda belirtilen kitapçık kodu ile soru kitapçığının kodunu karşılaştırınız. Aynı değilse, sınav görevlilerine durumu bildirerek doğru kitapçığın verilmesini talep ediniz.
11. Soru kitapçığındaki ilgili alanlara ad, soyadı, TCKN/Öğrenci no, sınav salon no, sıra no bilgilerinizi eksiksiz doldurarak imzanızı atınız. Soru kitapçığının sayfalarındaki boş yerleri müsvedde amacıyla kullanabilirsiniz.
12. Aşağıdaki durumlarda sınav görevlileri tarafından Bireysel Sınav İptal Tutanağı düzenlenerek ilgili öğrencilerin/adayların sınavları geçersiz sayılır:
 - a) Sınav kurallarına ve sınav görevlilerinin uyarılarına uymamak, sınav düzenini bozmak,
 - b) Kâğıt, kitap, defter, not vb. dokümanları; pergel, açıölçer, cetvel vb. araçları; cep telefonu, bilgisayar, tablet, telsiz, kamera vb. iletişim, depolama, kayıt ve veri aktarma cihazlarını; ruhsatlı veya resmi amaçlı olsa bile silah ve silah yerine geçebilecek nesneleri yanında bulundurmamak,
 - c) Sınav sırasında kalem, silgi vb. araç-gereç paylaşımında bulunmak,
 - d) Cevapları, cevap kâğıdı dışında bir yere yazmak ve sınav salonundan dışarı çıkarmak,
 - e) Sınava girebilmek için gerekli belgeleri eksik olduğu halde sınava katılıp, cevap kâğıdında işaretleme yapmak,
 - f) Sınav görevlileri tarafından öğrencinin/adayın kimliğinden şüphe duyulması,
 - g) Cevap kâğıdını ve/veya soru kitapçığını sınav görevlilerine eksiksiz ve sağlam şekilde teslim etmemek, sınav salonu dışına çıkarmak,
 - h) Kopya çekmek, vermek, çekilmesine yardımcı olmak vb. eylemlerde bulunmak,
 - i) Kendisi yerine başkasını sınava sokmak.
13. Sınav bitiminde, cevap kâğıdınızı ve soru kitapçığınızı salon görevlilerine eksiksiz biçimde teslim ediniz. Sınav bittikten sonra gönderilen cevap kâğıtları dikkate alınmayacaktır.

SINAV KURALLARINA UYDUĞUNUZ İÇİN TEŞEKKÜR EDER, SINAVINIZDA BAŞARILAR DİLERİZ.